

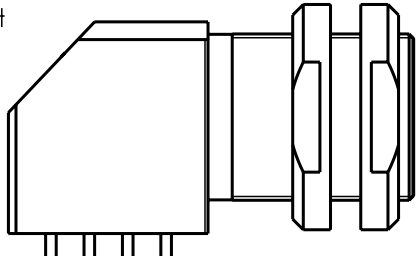
Für diese Unterlage behalten wir uns alle Rechte vor, auch für den Fall der Patentverletzung oder Gebrauchsmusterverletzung. Sie darf ohne unsere vorherige schriftliche Zustimmung weder vervielfältigt noch sonstwie benutzt, nach Dritten zugänglich gemacht werden.

Nur rot gestempelte oder auf Laufkarte gedruckte Dokumente unterliegen dem Änderungsdienst und sind zur Fertigung freigegeben. Only red stamped or on jobcard printed documents are managed. These documents are approved for production.

All Rights reserved, including possible patents or trademarks. Documents shall not be provided to a third party or duplicated in any form without prior written permission.

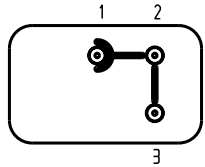
CAD: Pro/ENGINEER

Polbild
Layout

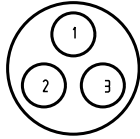


2:1

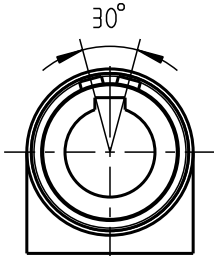
B



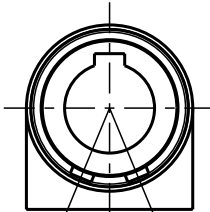
Ansicht in Richtung A
view in direction A



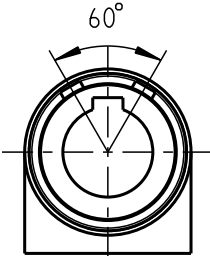
Weitere Kodierungen in Richtung "D":
Other codings in direction "D":
M 2:1



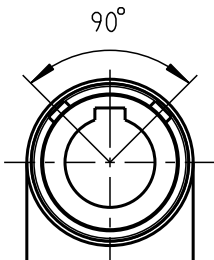
GG1LAC-...



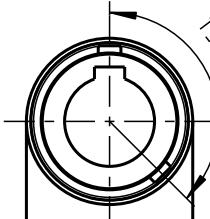
GG1LCC-...



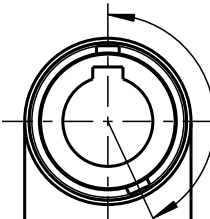
GG1LFC-...



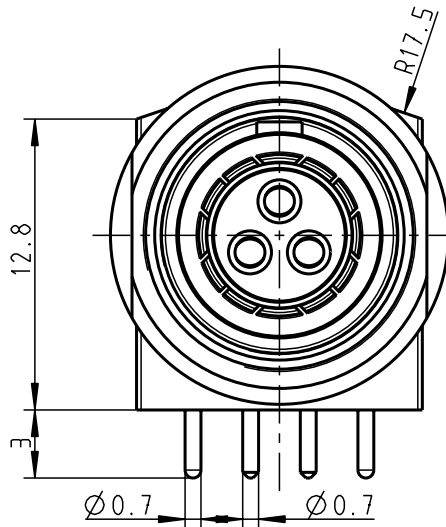
GG1LJC-...



GG1LVC-...

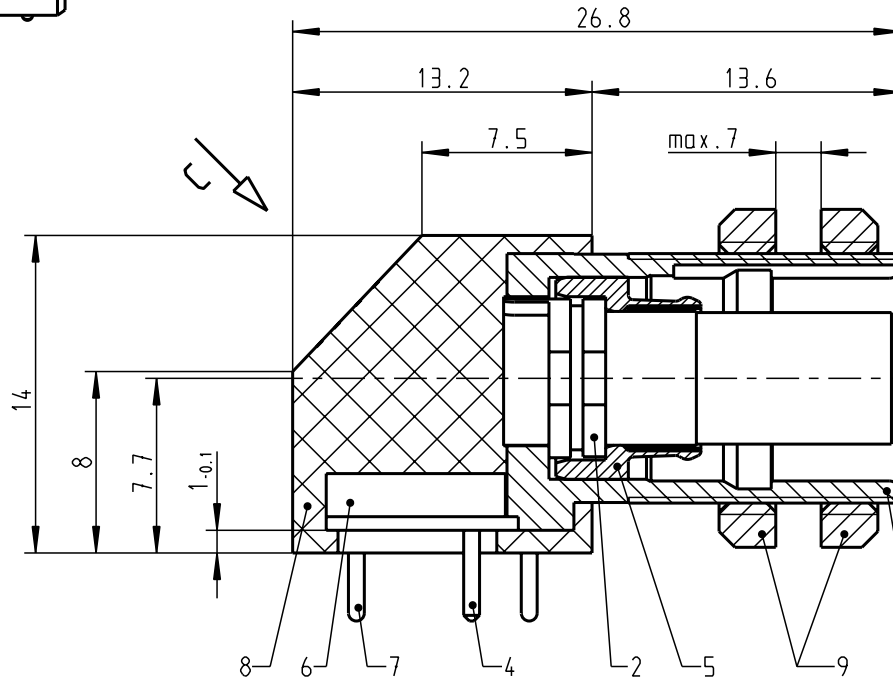
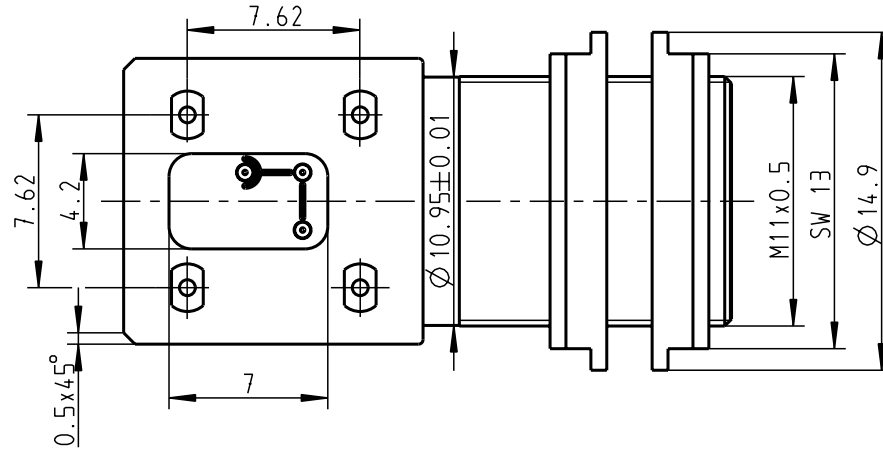
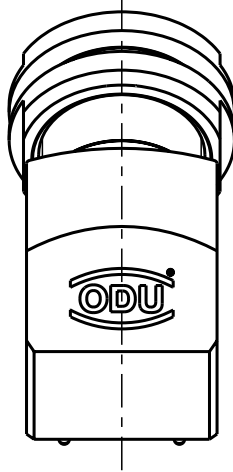


GG1LYC-...



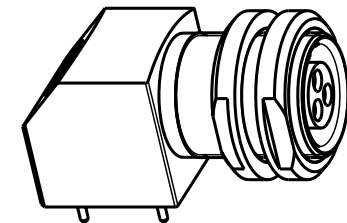
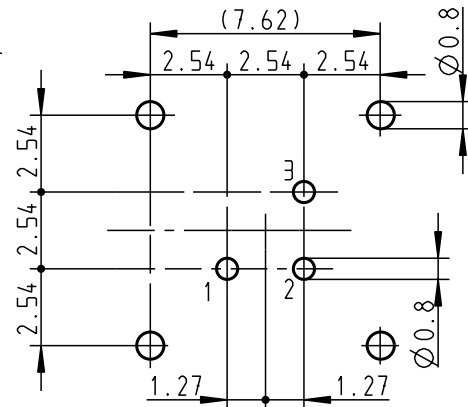
GG1LOC-...

Ansicht C
M 2:1



Anzugsdrehmoment: 2.0 Nm
torque value:

PCB Layout



Technische Daten/Technical Data:

Werkstoffe/Materials:
Gehäuse/Housing:

Cu-Legierung
/Cu-alloy

Kontakte/Contacts:

Cu-Legierung
/Cu-alloy

Isolierkörper/Insulation Body:

PEEK

Oberflächen/Surfaces:
Gehäuse/Housing

matt verchromt
matt chrome-plated
gal. Au

Kontakte/Contacts:

Schutzart im gesteckten Zustand: IP 50
/Protection Class in mated
condition

KontaktØ /ContactØ:
Anschluß/Termination:
Print

Ø 1.3 mm
Ø 0.7 mm

Prüfspannung/Test Voltage:

1.5 kV AC (SAE AS13441)

Strombelastung/Current Load:


14 A

Einzelkontakte/single contacts

Bei allen hier dargestellten Steckverbindern
handelt es sich nach DIN EN 61984:2009
um Steckverbinder ohne Schaltleistung (COC) !

All shown connectors are according
to DIN EN 61984:2009
connectors without breaking capacity (COC)!

Kontakt Nr.	Stücklisten- position
1	3
2 + 3	4

				Allgemeintoleranzen nach DIN ISO 2768-mK Tolerierung nach DIN ISO 8015		Rohteil: hierzu Stückliste		Rohgew.:	PE-Modell-Nr.:	
				2012	Tag	Name	Benennung: Winkelgeräteteil Right-angle receptacle	CAD-Nr.:	00053781	Bl.:
				Bearb.	11.12.	D.Scholz		Zeichnungs Nr.:	GG1L.C-P03QP00-0000	Vervielf. Pause
				Gepr.						
				Norm.						
				 otto dunkel gmbh			Ersatz für:			Nr.
And- zust.	Aend.-Mitt.	Datum	Name							

Mouser Electronics

Authorized Distributor

Click to View Pricing, Inventory, Delivery & Lifecycle Information:

ODU USA:

GG1LOC-P03QP00-0000