

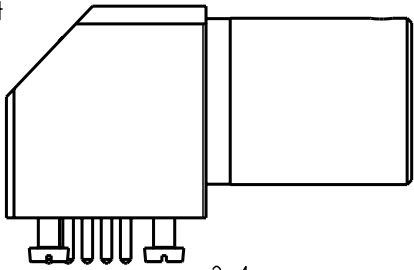
Für diese Unterlage behalten wir uns alle Rechte vor, auch für den Fall der Patentverletzung oder Gebrauchsmusterinfraktion. Sie darf ohne unsere vorherige schriftliche Zustimmung weder vervielfältigt noch sonstwie benutzt, nach Dritten zugänglich gemacht werden.

Nur rot gestempelte oder auf Laufkarte gedruckte Dokumente unterliegen dem Änderungsdienst und sind zur Fertigung freigegeben. Only red stamped or on jobcard printed documents are managed. These documents are approved for production.

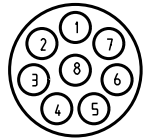
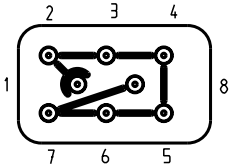
All Rights reserved, including possible patents or trademarks. Documents shall not be provided to a third party or duplicated in any form without prior written permission.

CAD: Pro/ENGINEER

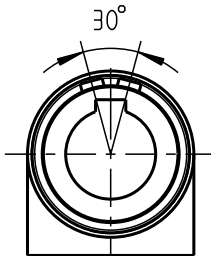
Polbild  
Layout



2:1

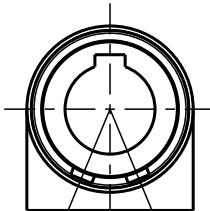


Weitere Kodierungen in Richtung "D":  
Other codings in direction "D":  
M 2:1



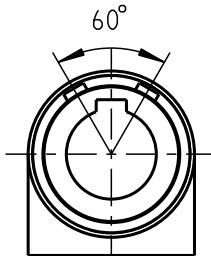
GF1LAC-...

30°



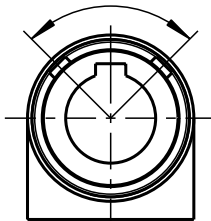
GF1LCC-...

45°



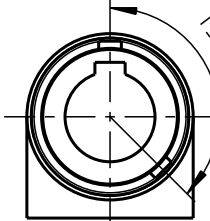
GF1LFC-...

60°



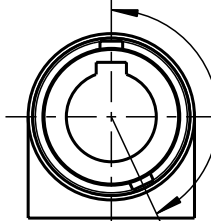
GF1LJC-...

90°



GF1LVC-...

135°



GF1LYC-...

155°

## Technische Daten/Technical Data:

Werkstoffe/Materials:

Gehäuse/Housing:

Kontakte/Contacts:

Isolierkörper/Insulation Body:

Oberflächen/Surfaces:

Gehäuse/Housing

Kontakte/Contacts:

Schutzart im gesteckten Zustand: IP 50

/Protection Class in mated  
condition

Cu-Legierung

/Cu-alloy

Cu-Legierung

/Cu-alloy

PEEK

matt verchromt

matt chrome-plated

gal. Au

KontaktØ /ContactØ:

Anschluß/Termination:

Print

Ø0.7 mm

Ø0.7 mm

Prüfspannung/Test Voltage:

1.0 kV AC (SAE AS13441)

Strombelastung/Current Load:

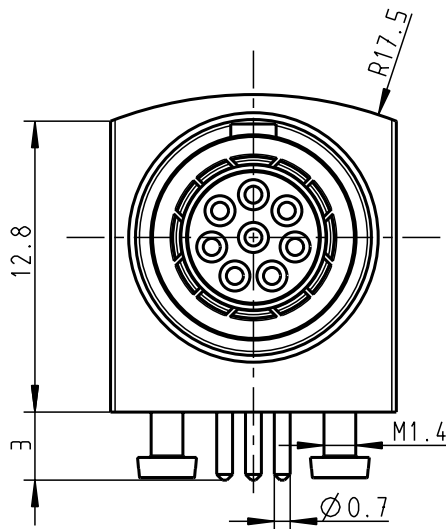
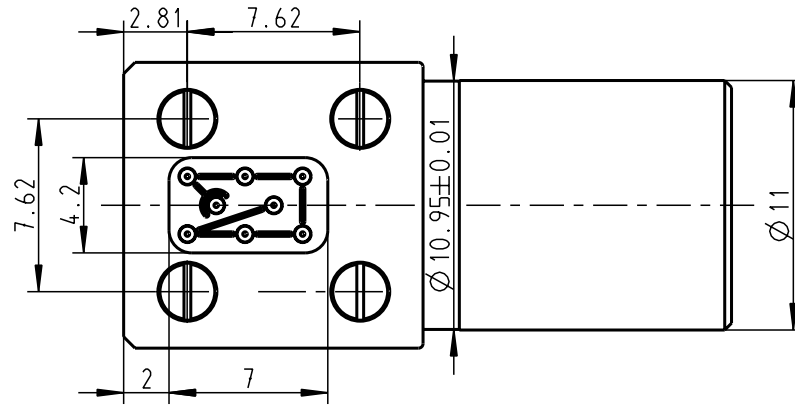
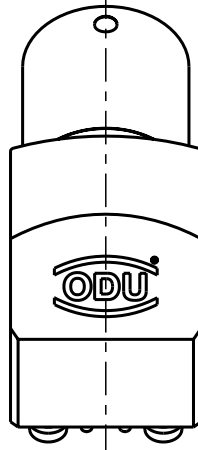
7 A

Einzelkontakte/single contacts

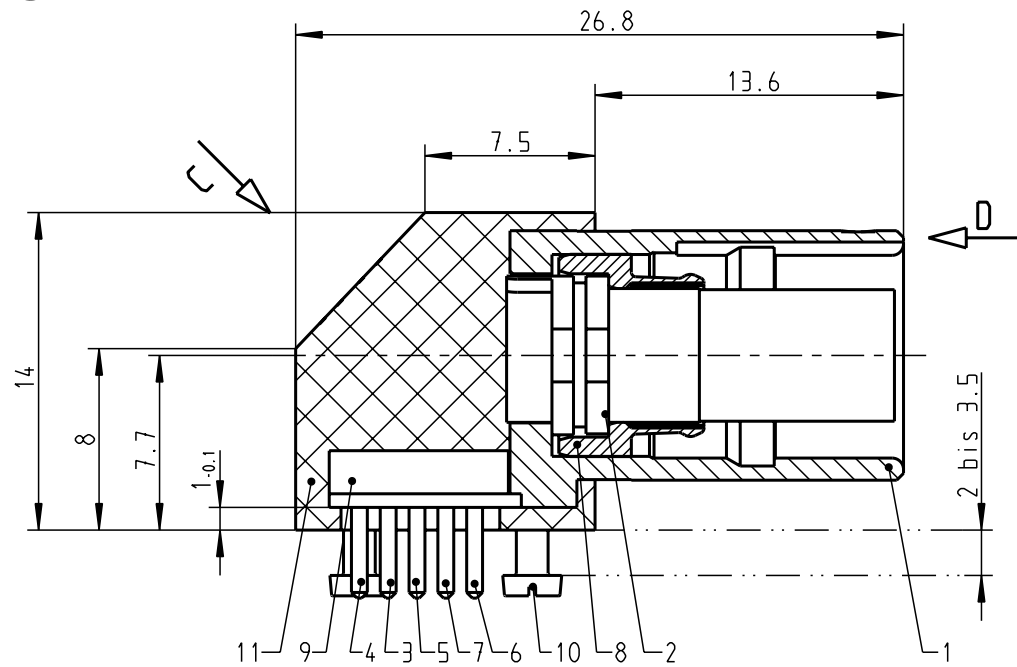
Bei allen hier dargestellten Steckverbindern  
handelt es sich nach DIN EN 61984:2009  
um Steckverbinder ohne Schaltleistung (COC) !

All shown connectors are according  
to DIN EN 61984:2009  
connectors without breaking capacity (COC)!

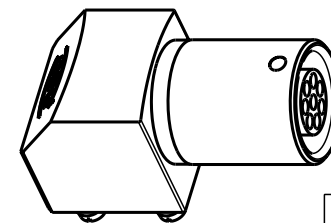
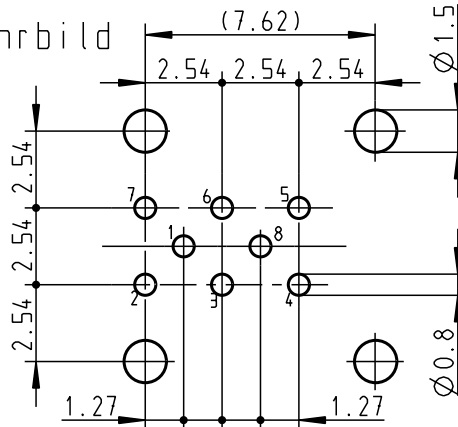
Ansicht C  
M 2:1



GF1LOC-...



Bohrbild



Kontakt Nr.	Stücklisten- position
1	3
2 + 7	4
3 + 6	5
4 + 5	6
8	7

				Allgemeintole- ranzen nach DIN ISO 2768-mK	Rohteil:		Rahgew.:	PE-Modell-Nr.:	
				Tolerierung nach DIN ISO 8015	hierzu Stückliste		CAD-Nr.:	00054452	
				2013	Tag	Name	Benennung:		Maßstab:
				Bearb.	19.03.	D.Scholz	Winkelgeräteteil		3:1
				Gepr.			Right-angle receptacle		
				Norm.			Zeichnungs Nr.:		Vervielf. Pause
							GF1L.C-P08QF00-S000		
							Ersatz für:		Nr.
Änd- zust.	Änd.-Mitt.	Datum	Name						



otto dunkel gmbh

# Mouser Electronics

Authorized Distributor

Click to View Pricing, Inventory, Delivery & Lifecycle Information:

ODU USA:

[GF1L0C-P08QF00-0000](#)