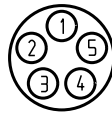
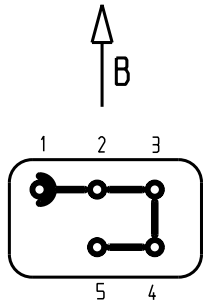
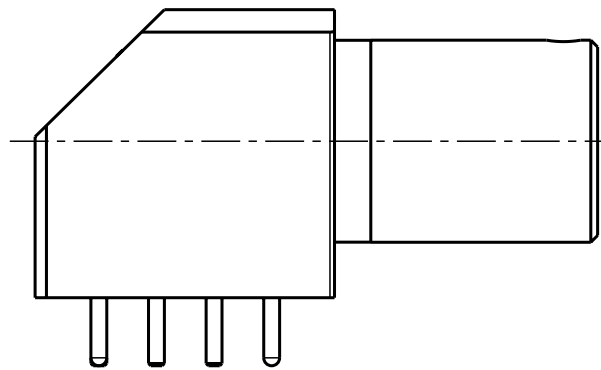


Für diese Unterlage behalten wir uns alle Rechte vor, auch für den Fall der Patentverletzung oder Gebrauchsmusterinfraktion. Sie darf ohne unsere vorherige schriftliche Zustimmung weder vervielfältigt noch sonstwie benutzt, nach Dritten zugänglich gemacht werden.

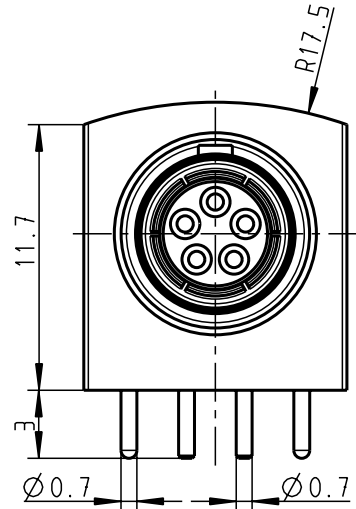
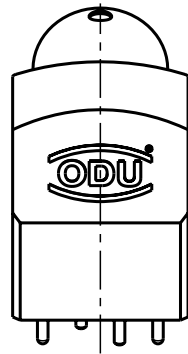
Nur rot gestempelte oder auf Laufkarte gedruckte Dokumente unterliegen dem Änderungsdienst und sind zur Fertigung freigegeben. Only red stamped or on jobcard printed documents are managed. These documents are approved for production.

All Rights reserved, including possible patents or trademarks. Documents shall not be provided to a third party or duplicated in any form without prior written permission.

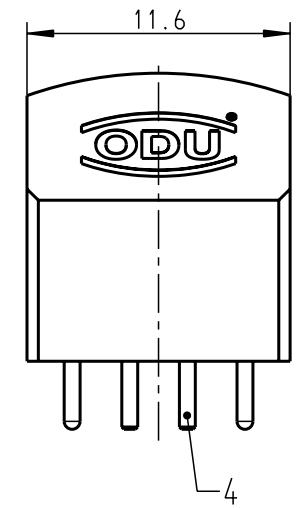
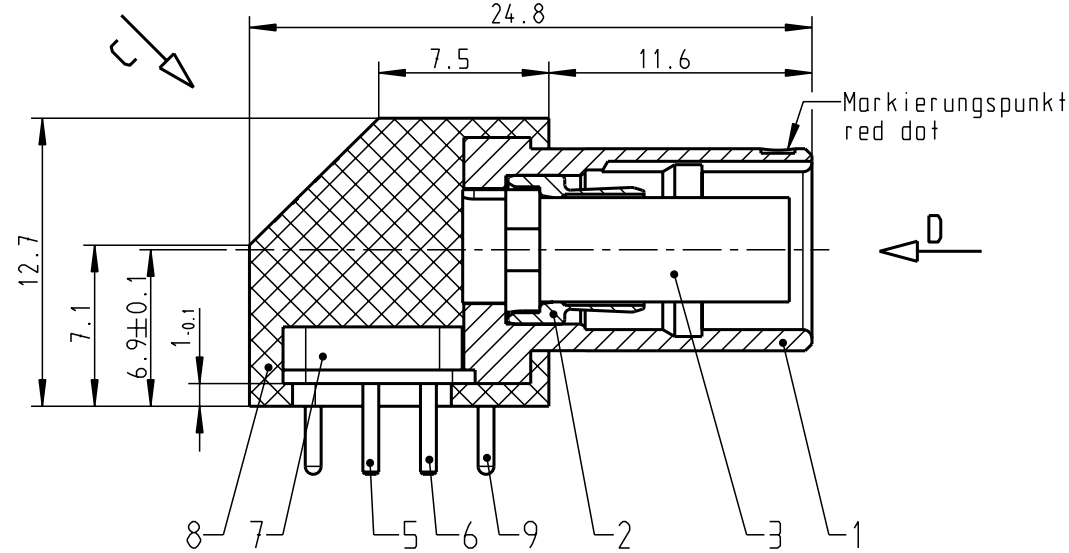
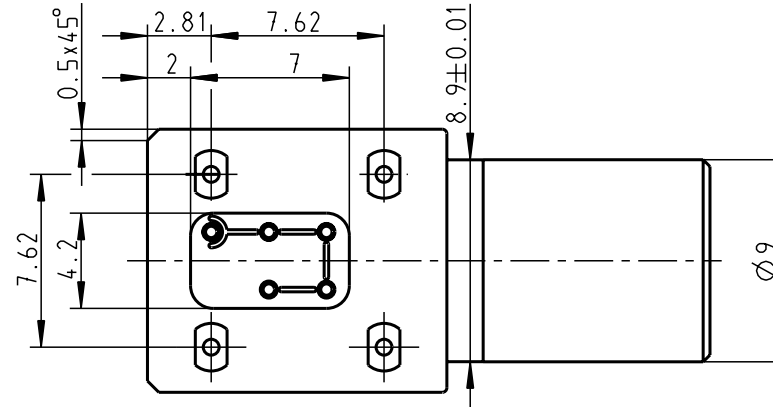
CAD: Pro/ENGINEER



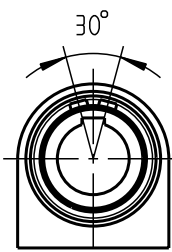
Ansicht C



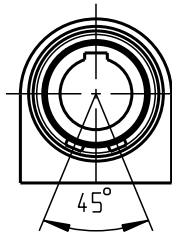
GFOLOC-...



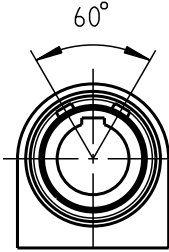
Weitere Kodierungen in Richtung "D":  
Other codings in direction "D":  
M 2:1



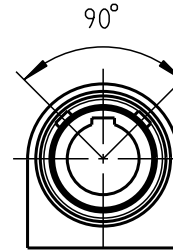
GFOLAC-...



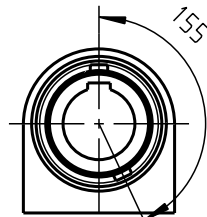
GFOLCC-...



GFOLFC-...



GFOLJC-...



GFOLYC-...

## Technische Daten/Technical Data:

Werkstoffe/Materials:  
Gehäuse/Housing:

Cu-Legierung  
/Cu-alloy  
Cu-Legierung  
/cu alloy  
PEEK

Kontakte/Contacts:

Isolierkörper/Insulation Body:

Oberflächen/Surfaces:  
Gehäuse/Housing

matt verchromt  
matt chrome-plated  
gal. Au

Kontakte/Contacts:

Schutzart im gesteckten Zustand: IP 50  
/Protection Class in mated  
condition

KontaktØ /ContactØ:  
Anschluß/Termination:  
Print

Ø0.7 mm  
Ø0.7 mm

Prüfspannung/Test Voltage:

1.1 kV AC (SAE AS13441)

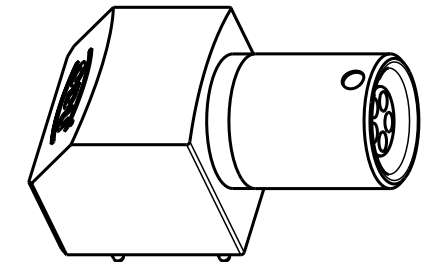
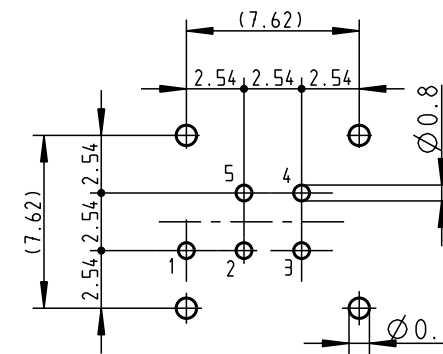
Strombelastung/Current Load:  
Einzelkontakte/single contacts

7 A

Bei allen hier dargestellten Steckverbindern handelt es sich nach DIN EN 61984:2009 um Steckverbinder ohne Schaltleistung (COC) !

All shown connectors are according to DIN EN 61984:2009 connectors without breaking capacity (COC)!

## PCB Layout



Kontakt-Nr.	Stücklistenposition
1	4
2 + 5	5
3 + 4	6

				Allgemeintoleranzen nach DIN ISO 2768-mK Tolerierung nach DIN ISO 8015		Rohteil: hierzu Stückliste		Rohgew.:	PE-Modell-Nr.:	
				2013		Tag	Name	Benennung:		Maßstab:
				Bearb.		09.01.	D.Scholz	Winkelgeräteteil Right-Angle Receptacle		3:1
				Gepr.				Zeichnungs Nr.:		Vervielf. Pause
				Norm.				GFOL.C - P05QF00-0000		Nr.
				a		09.01.13	D.Scholz	Ersatz für: GFOLOC-P05QF00-0000 v.15.09.08		
				Änd-zust.		Änd.-Mitt.	Datum	Name		
						otto dunkel gmbh				

# Mouser Electronics

Authorized Distributor

Click to View Pricing, Inventory, Delivery & Lifecycle Information:

ODU USA:

[GF0L0C-P05QF00-0000](#)