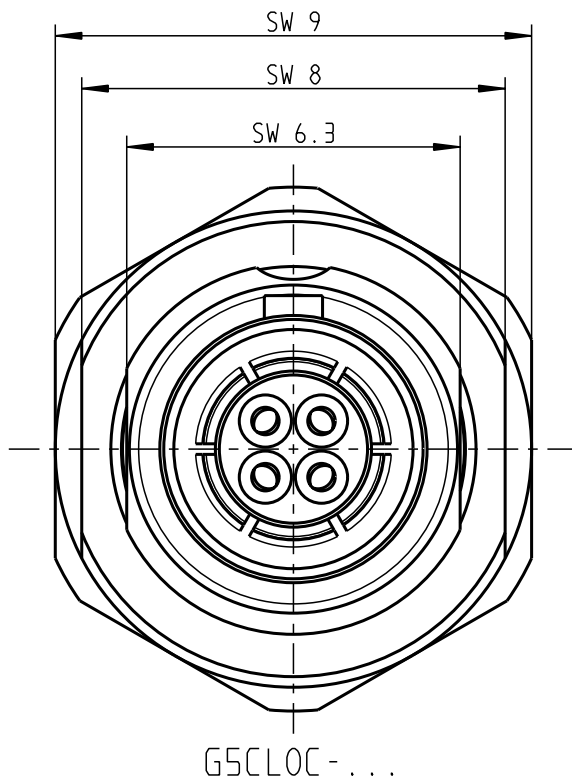


Für diese Unterlage behalten wir uns alle Rechte vor, auch für den Fall der Patentverletzung oder Gebrauchsmusterinfraktion. Sie darf ohne unsere vorherige schriftliche Zustimmung weder vervielfältigt noch sonstwie benutzt, nach Dritten zugänglich gemacht werden.

Nur rot gestempelte oder auf Laufkarte gedruckte Dokumente unterliegen dem Änderungsdienst und sind zur Fertigung freigegeben. Only red stamped or on jobcard printed documents are managed. These documents are approved for production.

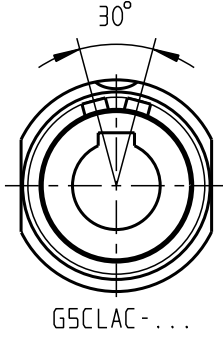
All Rights reserved, including possible patents or trademarks. Documents shall not be provided to a third party or duplicated in any form without prior written permission.

CAD: Pro/ENGINEER

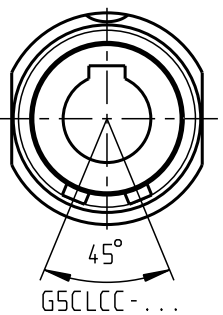


G5CLOC-...

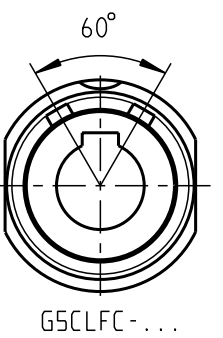
weitere Kodierungen in Richtung A
(nur Gehäuse dargestellt!)
further codings in direction A
(view only housing!)



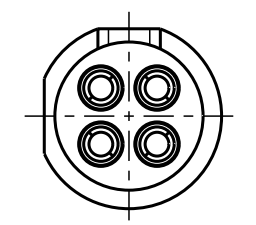
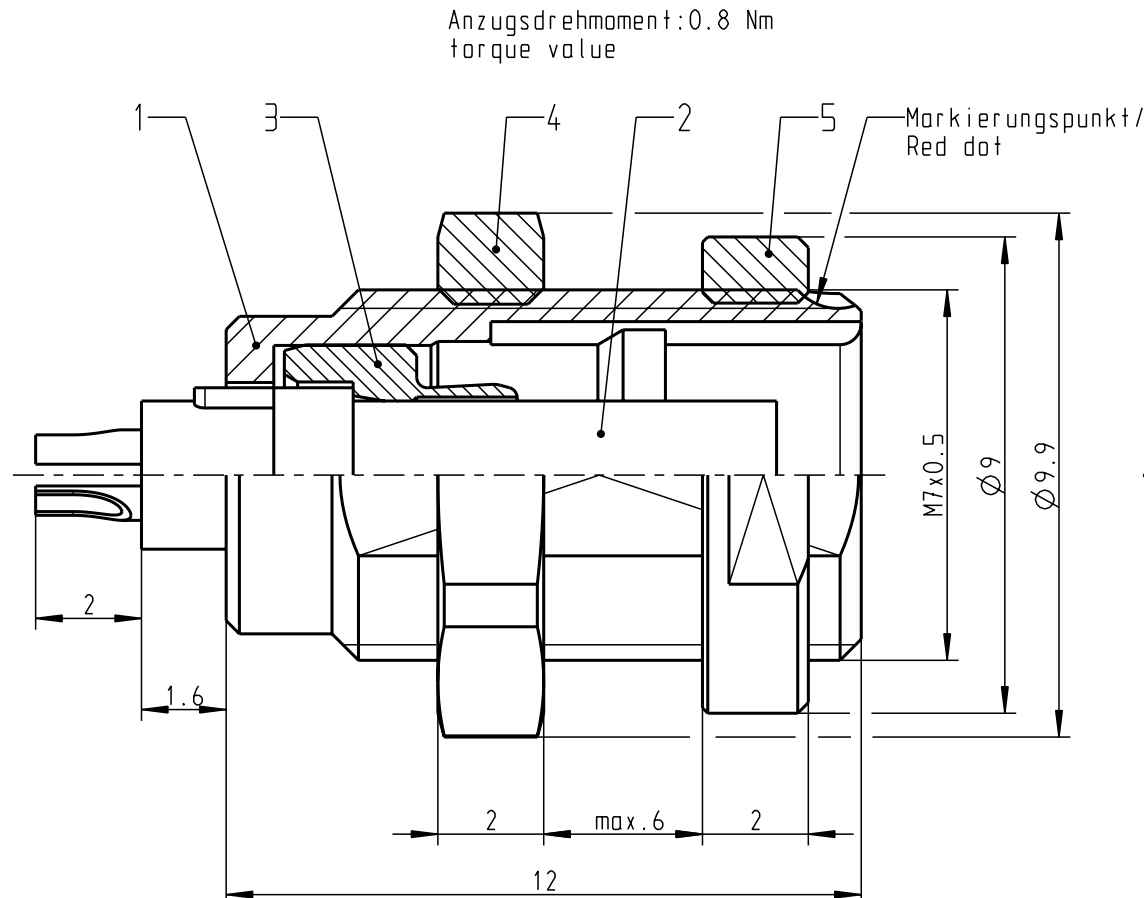
G5CLAC-...



G5CLCC-...



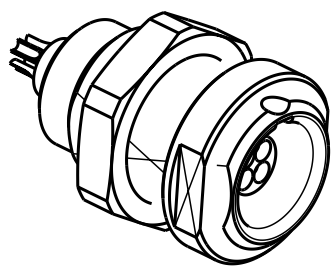
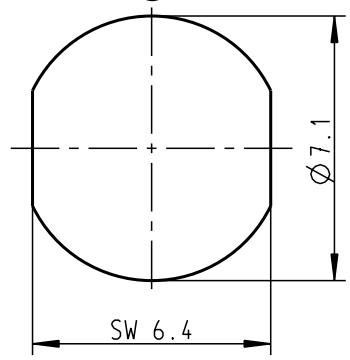
G5CLFC-...



Nur Einsatz dargestellt !
view only insert !

Montagebohrung/
Panel Cut-out

Markierungspunkt/
Red dot




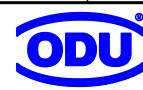
3:1

Technische Daten/Technical Data:

Werkstoffe/Materials:
Gehäuse/Housing: Cu-Legierung /Cu-alloy
Kontakte/Contacts: Cu-Legierung /cu alloy
Isolierkörper/Insulation Body: PEEK
Oberflächen/Surfaces:
Gehäuse/Housing: matt verchromt
matt chrome-plated
Kontakte/Contacts: gal. Au
Schutzart im gesteckten Zustand: IP 50
/Protection Class in mated condition

KontaktØ /ContactØ: Ø 0.5 mm
Anschluß/Termination: 0.08mm²
Löt/Solder: AWG 28
Prüfspannung/Test Voltage: 0.9 kV AC (SAE AS13441)
Strombelastung/Current Load: 5 A
Einzelkontakte/single contacts
Bei allen hier dargestellten Steckverbindern handelt es sich nach DIN EN 61984:2009 um Steckverbinder ohne Schaltleistung (COC) !
All shown connectors are according to DIN EN 61984:2009 connectors without breaking capacity (COC)!

				Allgemeintoleranzen nach DIN ISO 2768-mK Tolerierung nach DIN ISO 8015	Rohteil: hierzu Stückliste		Rohgew.:	PE-Modell-Nr.:		
							CAD-Nr.:	00054700	Bl.:	
				2013	Tag	Name	Benennung: Geräteteil cpl.			Maßstab: 5:1
				Bearb.	22.04.	D.Scholz				
				Gepr.						
				Norm.						
				 <i>A perfect alliance.</i>			Zeichnungs Nr.:			Vervielf. Paus
							G5CL.C-P04LCC0-0000			
Änd- zust.	Änd.-Mitt.	Datum	Name				Ersatz für:			Nr.



A perfect alliance.

Mouser Electronics

Authorized Distributor

Click to View Pricing, Inventory, Delivery & Lifecycle Information:

ODU USA:

G5CL0C-P04LCC0-0000