

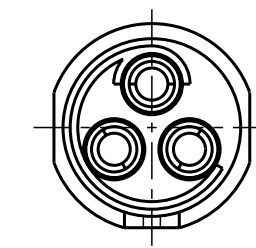
Für diese Unterlage behalten wir uns alle Rechte vor, auch für den Fall der Patentverletzung oder Gebrauchsmusterinfraktion. Sie darf ohne unsere vorherige schriftliche Zustimmung weder vervielfältigt noch sonstwie benutzt, noch Dritten zugänglich gemacht werden.

Nur rot gestempelte oder auf Laufkarte gedruckte Dokumente unterliegen dem Änderungsdienst und sind zur Fertigung freigegeben. Only red stamped or on jobcard printed documents are managed. These documents are approved for production.

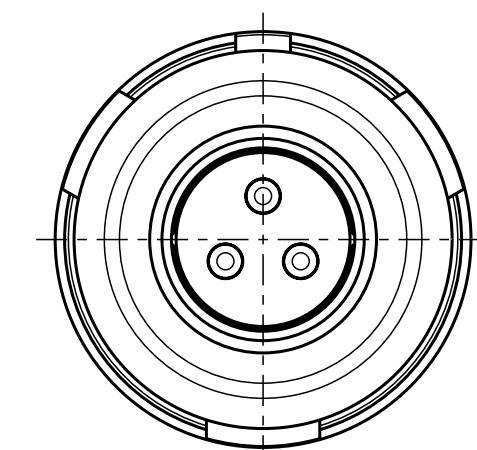
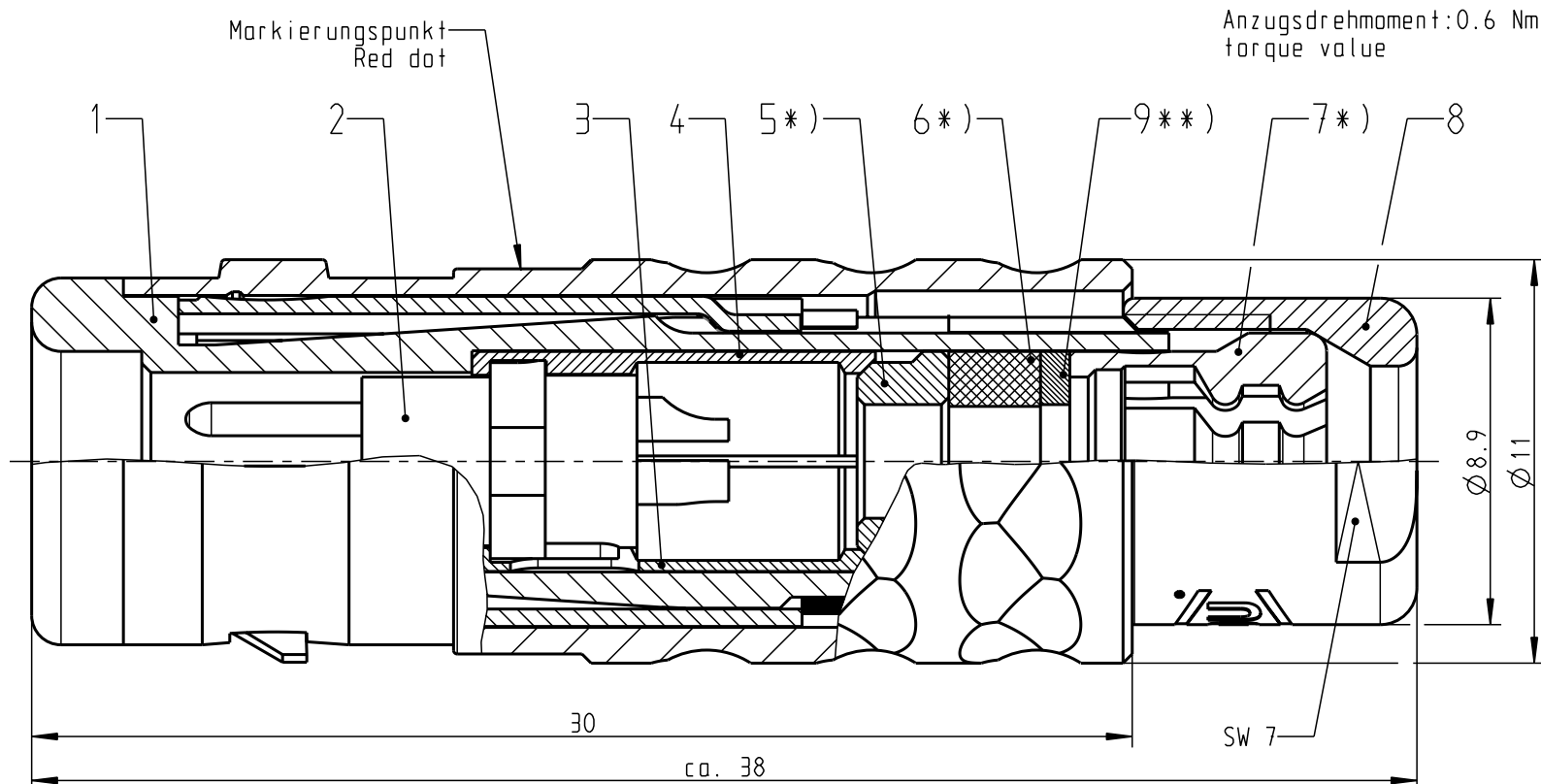
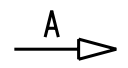
All Rights reserved, including possible patents or trademarks. Documents shall not be provided to a third party or duplicated in any form without prior written permission.

CAD: Pro/ENGINEER

1 2 3 4 5 6 7 8

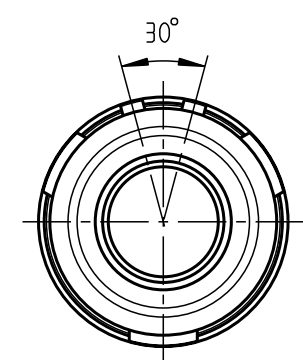


Nur Einsatz dargestellt !  
view only insert !

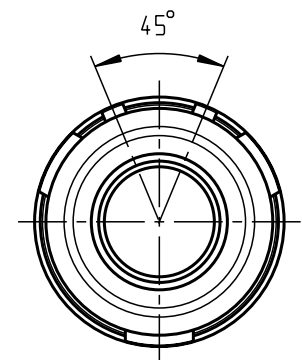


S10K0C-PO3MJGO-..00

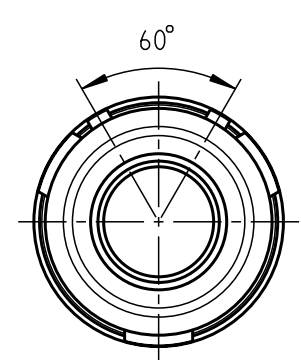
weitere Kodierungen in Richtung A:  
(nur Gehäuse dargestellt!)/  
further codings in direction A:  
(view only housing!)



S10KAC-...

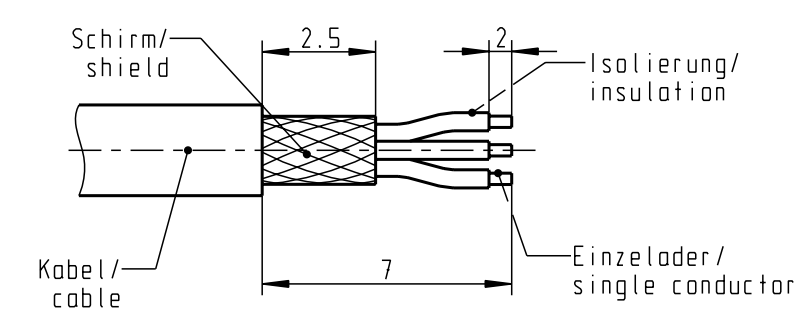


S10KCC-...



S10KFC-...

empfohlene Abisolierlänge/  
recommended Cable Preparation



### Technische Daten/Technical Data:

Werkstoffe/Materials:  
Gehäuse/Housing: Cu-Legierung /Cu-alloy

Kontakte/Contacts:  
Cu-Legierung /cu alloy

Isolierkörper/Insulation Body: PEEK

Oberflächen/Surfaces:  
Gehäuse/Housing: matt verchromt /matt chrome-plated

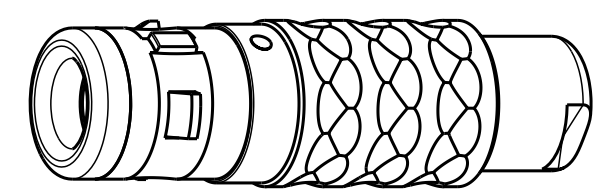
Kontakte/Contacts:  
gal. Au

Schutzart im gesteckten Zustand: IP 68  
/Protection Class in mated condition

KontaktØ /ContactØ: Ø0.9 mm  
Anschluß/Termination: 0.38 mm<sup>2</sup>  
Löt/Solder: AWG 22

Prüfspannung/Test Voltage: 1.2 kV AC (SAE AS 13441)

Strombelastung/Current Load: 10 A  
Einzelkontakte/single contacts



2:1

\*) Darstellung nur Beispiel!  
figure on only for example!

\*\*) Scheibe nur bei KabelØ <4mm!  
washer only at cableØ <4mm!

>1.5 - 2.0	S10K.C-PO3MJGO-2000
>2.0 - 2.5	S10K.C-PO3MJGO-2500
>2.5 - 3.0	S10K.C-PO3MJGO-3000
>3.0 - 3.5	S10K.C-PO3MJGO-3500
>3.5 - 4.0	S10K.C-PO3MJGO-4000
>4.0 - 4.5	S10K.C-PO3MJGO-4500
>4.5 - 5.0	S10K.C-PO3MJGO-5000
KabelØ / CabelØ	Stecker / Plug

				Maße ohne Toleranzangabe nach mittel DIN ISO 2768		Rahteil:		Rohgew.:		PE-Modell-Nr.:		
								CAD-Nr.:		Bl.:		
								00047141				
				2010	Tag	Name		Benennung:				Maßstab:
				Bearb.	27.07.	D.Scholz		Stecker cpl.				5:1
				Gepr.								
				Norm.								
							Zeichnungs-Nr.:				Vervielf. Pause	
				otto dunkel gmbh			S10K.C-PO3MJGO-..00				Nr.:	
							Ersatz für:					
Änd- zust.	Änd.-Mitt.	Datum	Name									

# Mouser Electronics

Authorized Distributor

Click to View Pricing, Inventory, Delivery & Lifecycle Information:

ODU USA:

[S10K0C-P03MJG0-2000](#)