

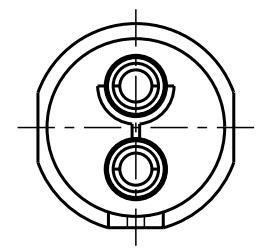
Für diese Unterlage behalten wir uns alle Rechte vor, auch für den Fall der Patentverletzung oder Gebrauchsmusterverletzung. Sie darf ohne unsere vorherige schriftliche Zustimmung weder vervielfältigt noch sonstwie benutzt, noch Dritten zugänglich gemacht werden.

Nur rot gestempelte oder auf Laufkarte gedruckte Dokumente unterliegen dem Änderungsdienst und sind zur Fertigung freigegeben. Only red stamped or on jobcard printed documents are managed. These documents are approved for production.

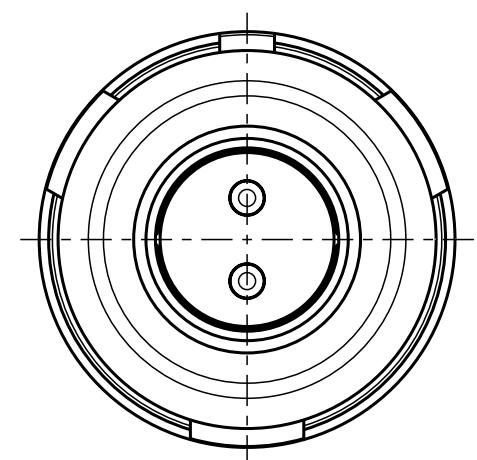
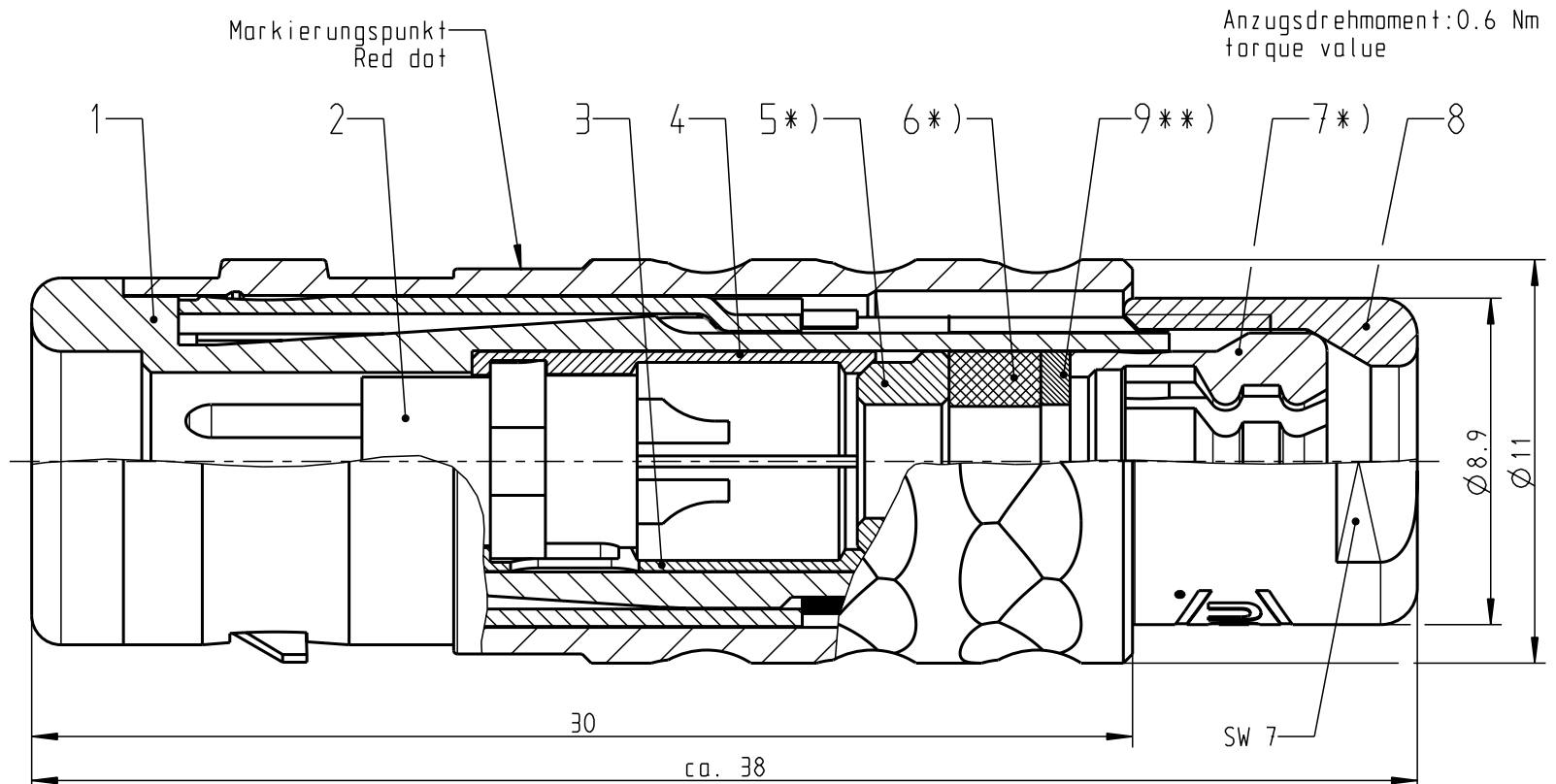
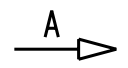
All Rights reserved, including possible patents or trademarks. Documents shall not be provided to a third party or duplicated in any form without prior written permission.

CAD: Pro/ENGINEER

1 2 3 4 5 6 7 8

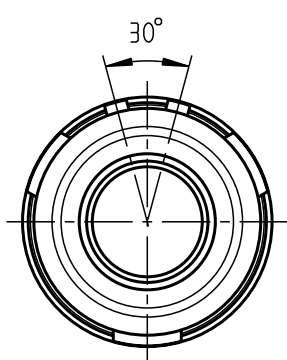


Nur Einsatz dargestellt !
view only insert !

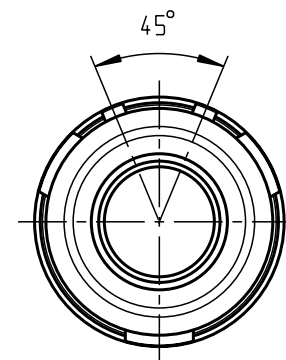


S10KOC-...

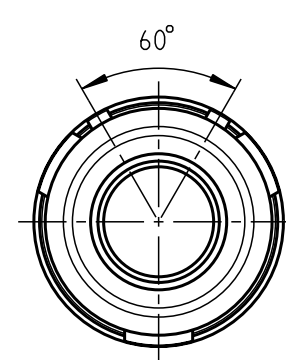
weitere Kodierungen in Richtung A:
(nur Gehäuse dargestellt!)/
further codings in direction A:
(view only housing!)



S10KAC-...

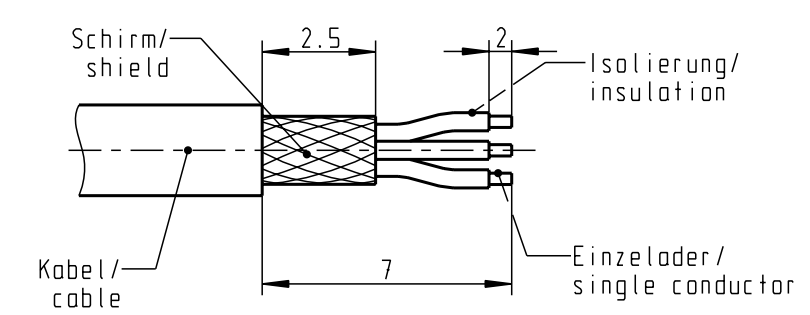


S10KCC-...



S10KFC-...

empfohlene Abisolierlänge/
recommended Cable Preparation



Technische Daten/Technical Data:

Werkstoffe/Materials:
Gehäuse/Housing: Cu-Legierung /Cu-alloy

Kontakte/Contacts:
Isolierkörper/Insulation Body: Cu-Legierung /cu alloy PEEK

Oberflächen/Surfaces:
Gehäuse/Housing: matt verchromt matt chrome-plated

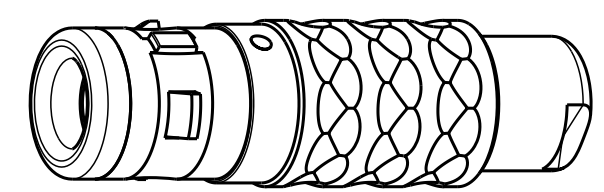
Kontakte/Contacts:
gal. Au

Schutzart im gesteckten Zustand: IP 68
/Protection Class in mated condition

KontaktØ /ContactØ: Ø0.9 mm
Anschluß/Termination: 0.38 mm² AWG 22
Löt/Solder

Prüfspannung/Test Voltage: 1.5 kV AC (SAE AS 13441)


Strombelastung/Current Load: 10 A
Einzelkontakte/single contacts



2:1

*) Darstellung nur Beispiel!
figure on only for example!
**) Scheibe nur bei KabelØ <4mm!
washer only at cableØ <4mm!

>1.5 - 2.0	S10K.C-P02MJGO-2000
>2.0 - 2.5	S10K.C-P02MJGO-2500
>2.5 - 3.0	S10K.C-P02MJGO-3000
>3.0 - 3.5	S10K.C-P02MJGO-3500
>3.5 - 4.0	S10K.C-P02MJGO-4000
>4.0 - 4.5	S10K.C-P02MJGO-4500
>4.5 - 5.0	S10K.C-P02MJGO-5000
KabelØ / CabelØ	Stecker / Plug

				Maße ohne Toleranzangabe nach mittel DIN ISO 2768		Rohteil:		Rahgew.:		PE-Modell-Nr.:		
								CAD-Nr.:		Bl.:		
				2012	Tag	Name		Benennung:				Maßstab:
				Bearb.	08.05.	D.Scholz		Stecker cpl.				2:1
				Gepr.								
				Norm.								
							Zeichnungs-Nr.:					Vervielf. Pause
							S10K.C-P02MJGO-..00					Nr.
							Ersatz für: S10KOC-P02MJGO-..00 v.01.09.05					
			</									



Mouser Electronics

Authorized Distributor

Click to View Pricing, Inventory, Delivery & Lifecycle Information:

ODU USA:

[S10K0C-P02MJG0-4000](#)