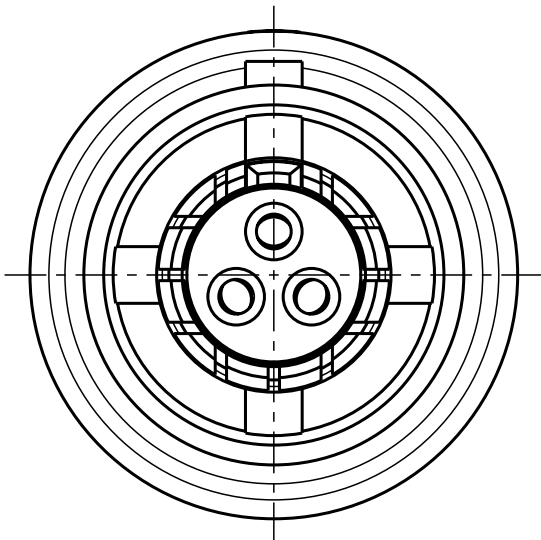


Für diese Unterlage behalten wir uns alle Rechte vor, auch für den Fall der Patentverletzung oder Gebrauchsmusterverletzung. Sie darf ohne unsere vorherige schriftliche Zustimmung weder vervielfältigt noch sonstwie benutzt, nach Dritten zugänglich gemacht werden.

Nur rot gestempelte oder auf Laufkarte gedruckte Dokumente unterliegen dem Änderungsdienst und sind zur Fertigung freigegeben. Only red stamped or on jobcard printed documents are managed. These documents are approved for production.

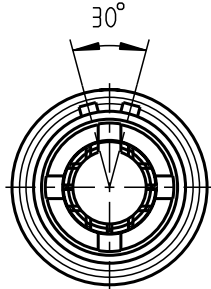
All Rights reserved, including possible patents or trademarks. Documents shall not be provided to a third party or duplicated in any form without prior written permission.

CAD: Pro/ENGINEER

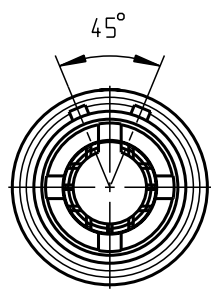


K10KOC-PO3LJGO-..00

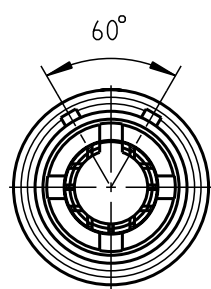
weitere Kodierungen in Richtung A:
(nur Gehäuse dargestellt!)/
further codings in direction A:
(view only housing!)



K10KAC-...



K10KCC-...



K10KFC-...

Technische Daten/Technical Data:

Werkstoffe/Materials:
Gehäuse/Housing:

Cu-Legierung
/Cu-alloy
Cu-Legierung
/cu alloy

Kontakte/Contacts:

PEEK

Isolierkörper/Insulation Body:

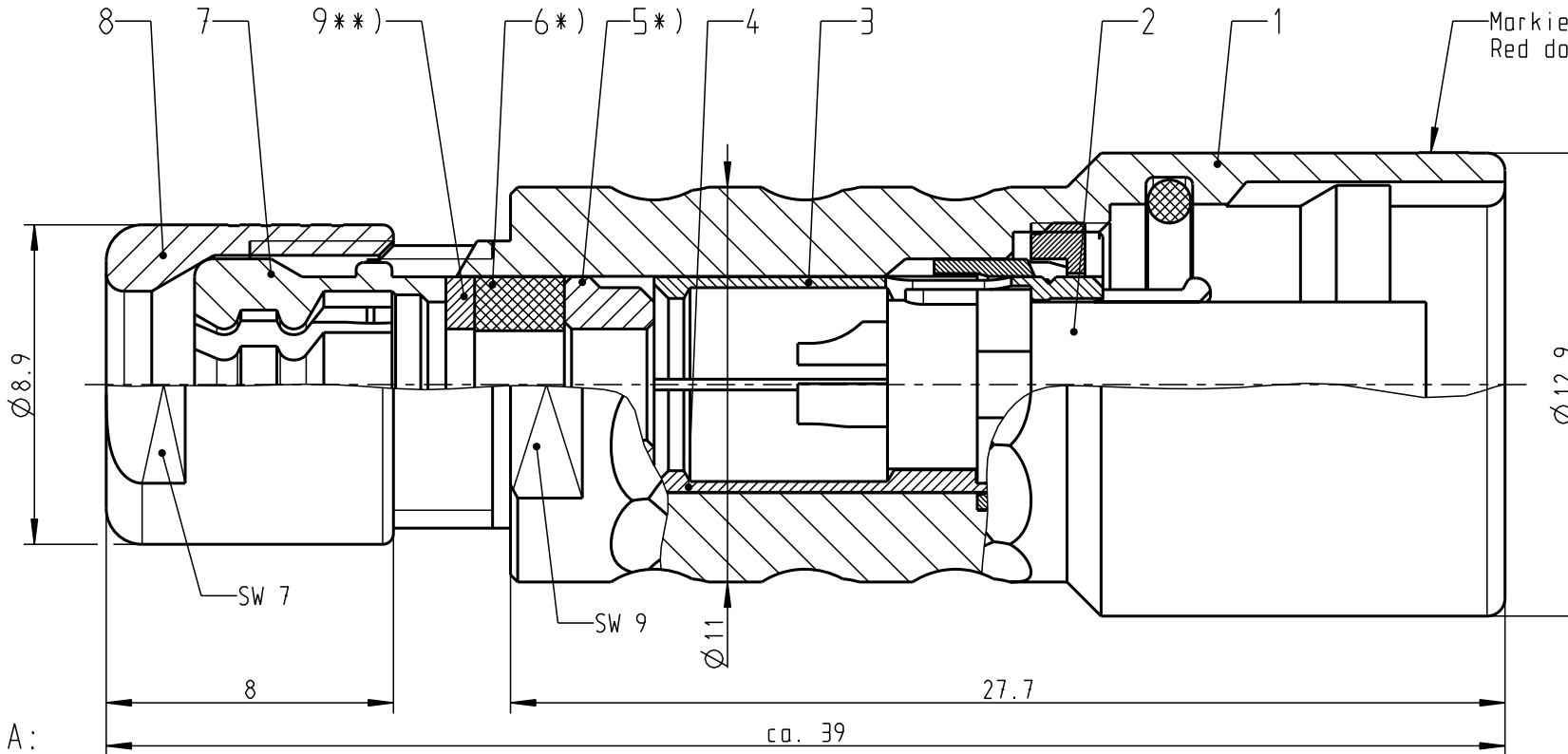
Oberflächen/Surfaces:
Gehäuse/Housing:

matt verchromt
matt chrome-plated
gal. Au

Kontakte/Contacts:

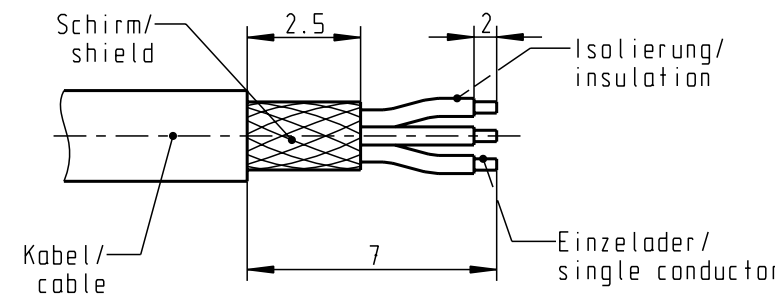
Schutzart im gesteckten Zustand: IP 68
/Protection Class in mated
condition

Anzugsdrehmoment: 0.6Nm
Torque Values:

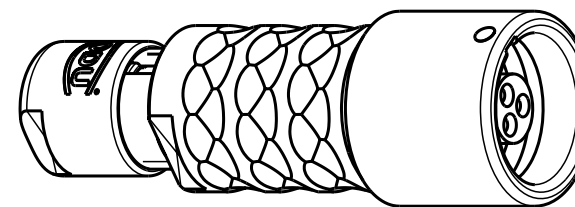


Nur Einsatz dargestellt !
View only insert !


empfohlene Abisolierlänge/
recommended Cable Preparation



- *) Darstellung nur Beispiel!
figure on only for example!
**) Scheibe nur bei Kabel <4mm!
washer only at cable <4mm!



>1.5 - 2.0	K10K.C-PO3LJGO-2000
>2.0 - 2.5	K10K.C-PO3LJGO-2500
>2.5 - 3.0	K10K.C-PO3LJGO-3000
>3.0 - 3.5	K10K.C-PO3LJGO-3500
>3.5 - 4.0	K10K.C-PO3LJGO-4000
>4.0 - 4.5	K10K.C-PO3LJGO-4500
>4.5 - 5.0	K10K.C-PO3LJGO-5000
KabelØ / CableØ	Stecker / Plug

				Maße ohne Toleranzangabe nach mittel DIN ISO 2768	Rohteil:		Rohgew.:	PE-Modell-Nr.:		
							CAD-Nr.:	00047142	Bl.:	
				2010	Tag	Name	Benennung: Kabelteil cpl.			Maßstab:
				Bearb.	27.07.	D.Scholz				5:1
				Gepr.						
				Norm.						
				 otto dunkel gmbh			Zeichnungs Nr.:			Vervielf. Paus
							K10K.C-PO3LJGO-..00			
Änd- zust.	Änd.-Mitt.	Datum	Name				Ersatz für:			Nr.

Mouser Electronics

Authorized Distributor

Click to View Pricing, Inventory, Delivery & Lifecycle Information:

[ODU USA:](#)

[K10K0C-P03LJG0-4000](#)