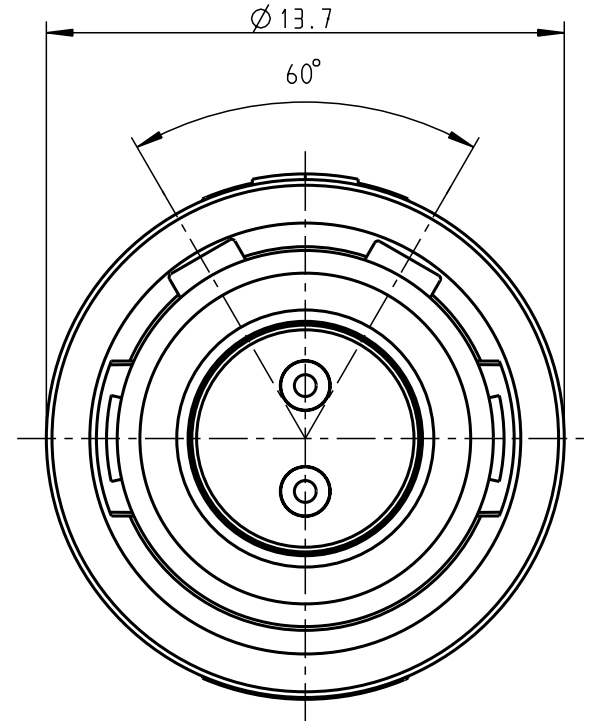
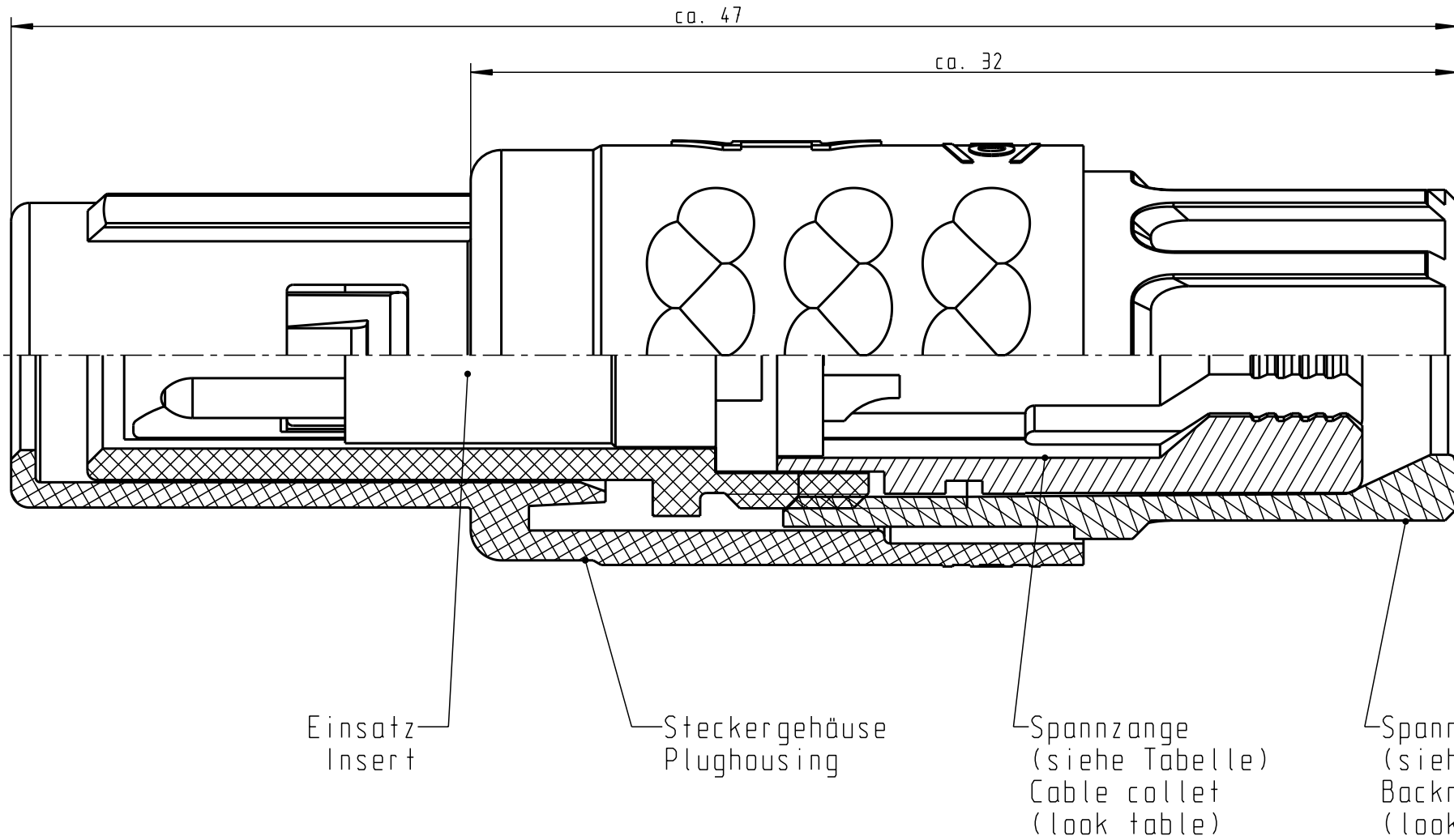


Für diese Unterlage behalten wir uns alle Rechte vor, auch für den Fall der Patenterteilung oder Gebrauchsmustereintragung. Sie darf ohne unsere vorherige schriftliche Zustimmung weder vervielfältigt noch sonstwie benutzt, noch Drucken zugänglich gemacht werden.

Nur rot gestempelte oder auf Laufkarte gedruckte Dokumente unterliegen dem Änderungsdienst und sind zur Fertigung freigegeben. Only red stamped or on jobcard printed documents are managed. These documents are approved for production.

All Rights reserved, including possible patents or trademarks. Documents shall not be provided to a third party or duplicated in any form without prior written permission.

CAD: Pro/ENGINEER



Technische Daten/Technical Data:

Werkstoffe/Materials: PSU / grau / grey
Gehäuse/Housing: PSU / grau / grey
Kontakte/Contacts: Cu-Legierung / Cu-alloy
Isolierkörper/Insulation Body: PEEK

Oberflächen/Surfaces: gal. Au
Gehäuse/Housing: gal. Au

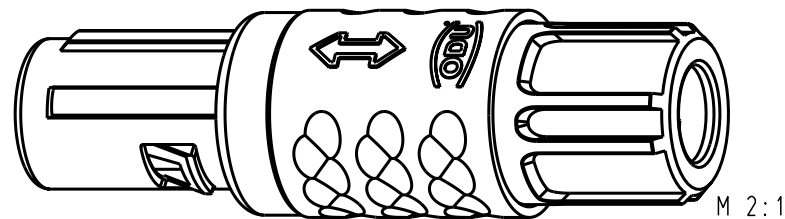
Kontakte/Contacts: gal. Au

Schutzart im gesteckten Zustand: IP 50
/Protection Class in mated condition

KontaktØ / ContactØ: Ø 1.3 mm
Anschluß/Termination: 0.5 mm²
Löt/Solder: AWG 20

Prüfspannung/Test Voltage: 1.9 kV DC (SAE AS 13441)

Strombelastung/Current Load: 14 A
Einzelkontakte/single contacts: 14 A
2-polig / 2-pos.: (IEC 512-3 / VDE 0298 T4)



S11MC7-P02MPHO-39..	min. 2.7	max. 3.9
S11MC7-P02MPHO-52..	min. 4.0	max. 5.2
S11MC7-P02MPHO-65..	min. 5.3	max. 6.5

Artikelnummer Part number	KabelØ CableØ
------------------------------	------------------

S11MC7-P02MPHO-..20	rot / red
S11MC7-P02MPHO-..40	gelb / yellow
S11MC7-P02MPHO-..50	grün / green
S11MC7-P02MPHO-..60	blau / blue
S11MC7-P02MPHO-..70	grau / grey
S11MC7-P02MPHO-..80	schwarz / black
Artikelnummer Part number	Farbe Spannmutter Colour Backnut

Maße ohne Toleranzangabe nach DIN ISO 2768				Rohteil: hierzu Stückliste		Rohgew.:	PE-Modell-Nr.:	
2003 Tag Name				Benennung:		CAD-Nr.:	Bl.:	
Bearb. 21.07. Braun F.				Stecker cpl.		00023917		Maßstab:
Gepr.				Zeichnungs Nr.:		S11MC7-P02MPHO-....		5:1
Norm.				Ersatz für:		Vervielf. Pause		Nr.
Änd-zust.				Aend.-Mitt		Datum		Name
				ODU		otto dunkel gmbh		

Mouser Electronics

Authorized Distributor

Click to View Pricing, Inventory, Delivery & Lifecycle Information:

ODU:

[S11MC7-P02MPH0-5280](#)