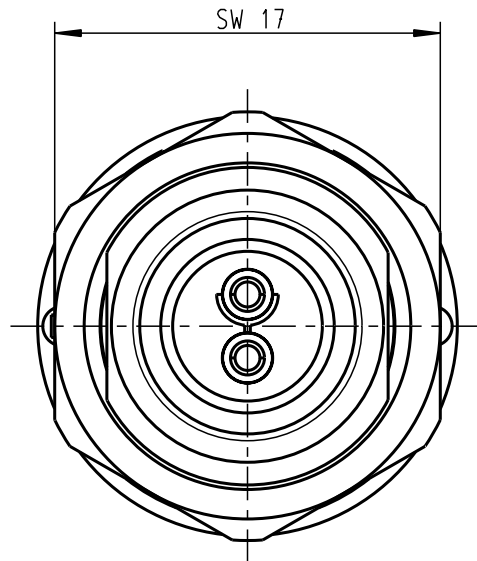
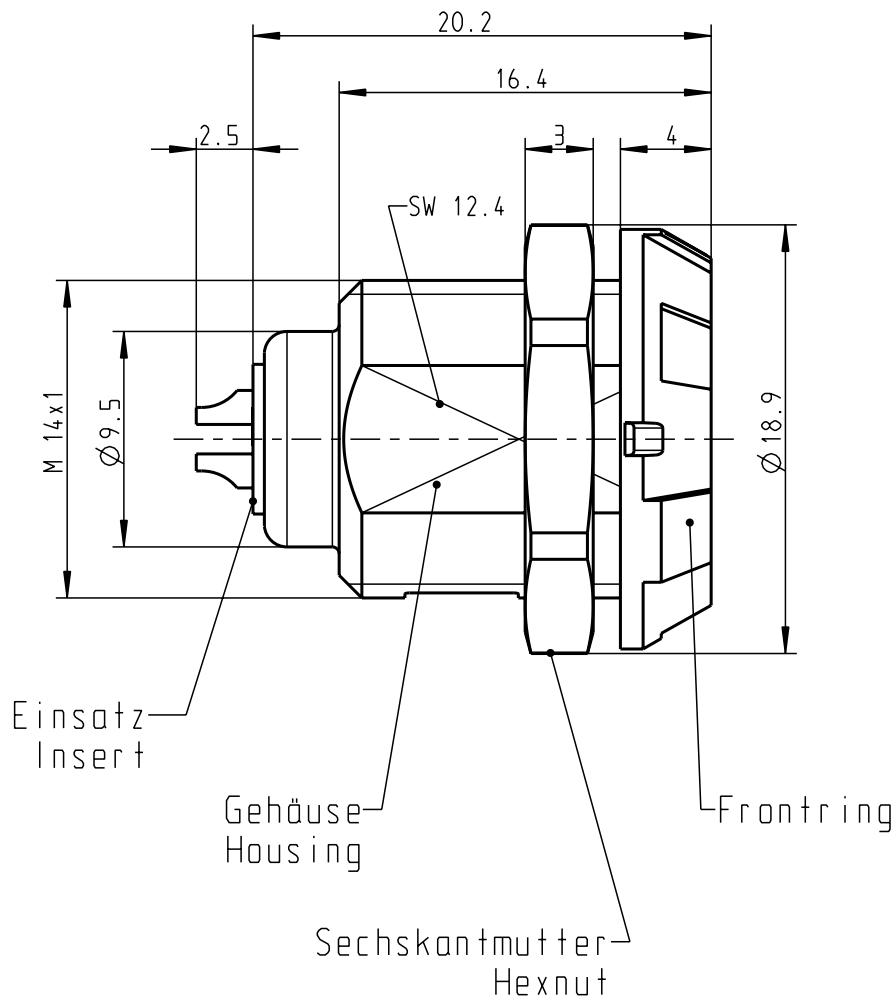
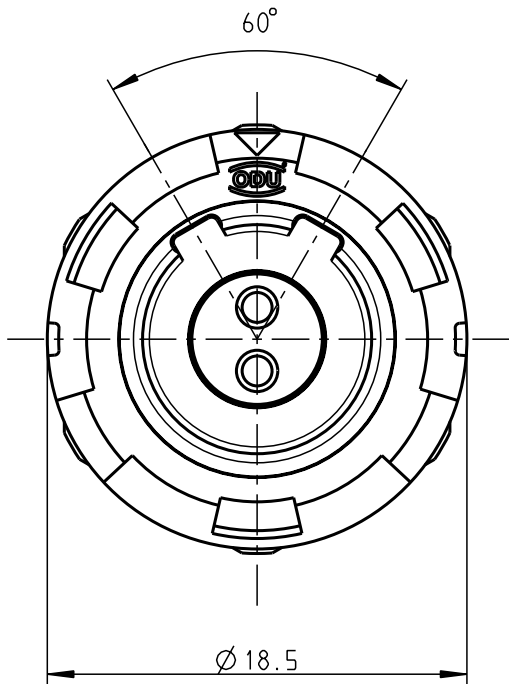


Für diese Unterlage behalten wir uns alle Rechte vor, auch für den Fall der Patentverletzung oder Gebrauchsmustereintragung. Sie darf ohne unsere vorherige schriftliche Zustimmung weder vervielfältigt noch sonstwie benutzt, nach Dritten zugänglich gemacht werden.

Nur rot gestempelte oder auf Laufkarte gedruckte Dokumente unterliegen dem Änderungsdienst und sind zur Fertigung freigegeben. Only red stamped or on jobcard printed documents are managed. These documents are approved for production.

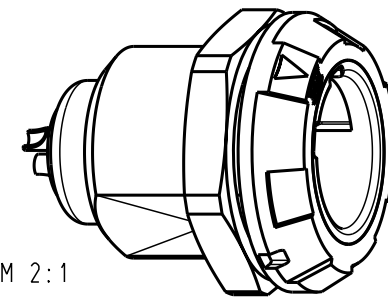
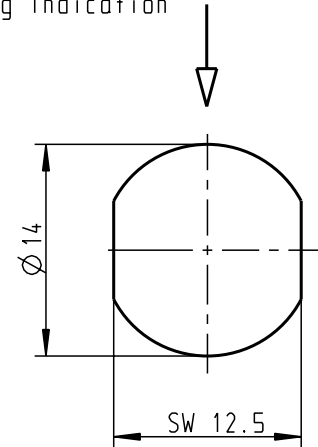
All Rights reserved, including possible patents or trademarks. Documents shall not be provided to a third party or duplicated in any form without prior written permission.

CAD: Pro/ENGINEER



## Montagebohrung Panel Cutout

Steckmarkierung  
Keying Indication



M 2:1

### Technische Daten/Technical Data:

Werkstoffe/Materials:  
Gehäuse/Housing: PSU grau  
PSU grey  
Kontakte/Contacts: Cu-Legierung  
/Cu-alloy  
Isolierkörper/Insulation Body: PEEK

Oberflächen/Surfaces:  
Gehäuse/Housing

Kontakte/Contacts: gal. Au

Schutzart im gesteckten Zustand: IP 50  
/Protection Class in mated  
condition

KontaktØ /ContactØ: Ø 1.3 mm  
Anschluß/Termination: 0.5mm<sup>2</sup>  
Löt/Solder AWG 20

Prüfspannung/Test Voltage: 1.9 kV (SAE AS 13441)

Strombelastung/Current Load:  
Einzelkontakte/single contacts 14 A  
2-polig / 2-pos.: 14 A  
(IEC 512-3 / VDE 0298 T4)

G11MC7-P02LPH0-0020	rot / red
G11MC7-P02LPH0-0030	weiß / white
G11MC7-P02LPH0-0040	gelb / yellow
G11MC7-P02LPH0-0050	grün / green
G11MC7-P02LPH0-0060	blau / blue
G11MC7-P02LPH0-0070	grau / grey
G11MC7-P02LPH0-0080	schwarz / black
Artikelnummer Partnumber	Farbe Frontmutter Colour Frontnut

				Maße ohne Toleranzangabe nach mittel DIN ISO 2768		Rohteil:		Rohgew.:	PE-Modell-Nr.: 00022187	
								CAD-Nr.:	00026469	Bl.:
				2004	Tag	Name	Benennung:			Maßstab:
				Bearb.	25.05.	Plischke	Geräteteil Receptacle			3:1
				Gepr.						
				Norm.			Zeichnungs Nr.:			Vervielf. Pause
				a	-----	12.06.08	Ludwig	G11MC7-P02LPH0-00.0		
Änd-zust.	Änd.-Mitt.	Datum	Name	otto dunkel gmbh		Ersatz für:			Nr.:	

# Mouser Electronics

Authorized Distributor

Click to View Pricing, Inventory, Delivery & Lifecycle Information:

ODU:

[G11MC7-P02LPH0-0060](#)