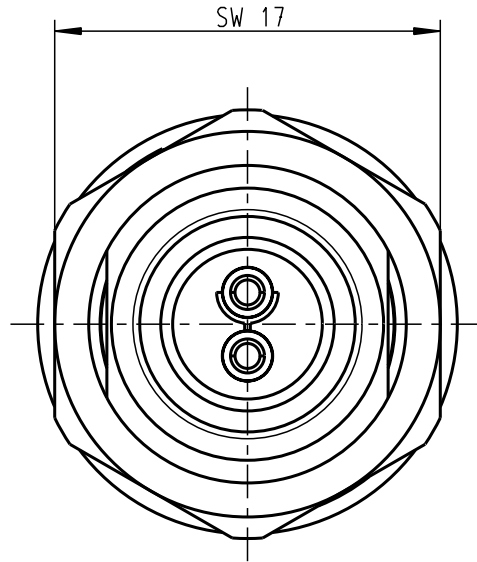
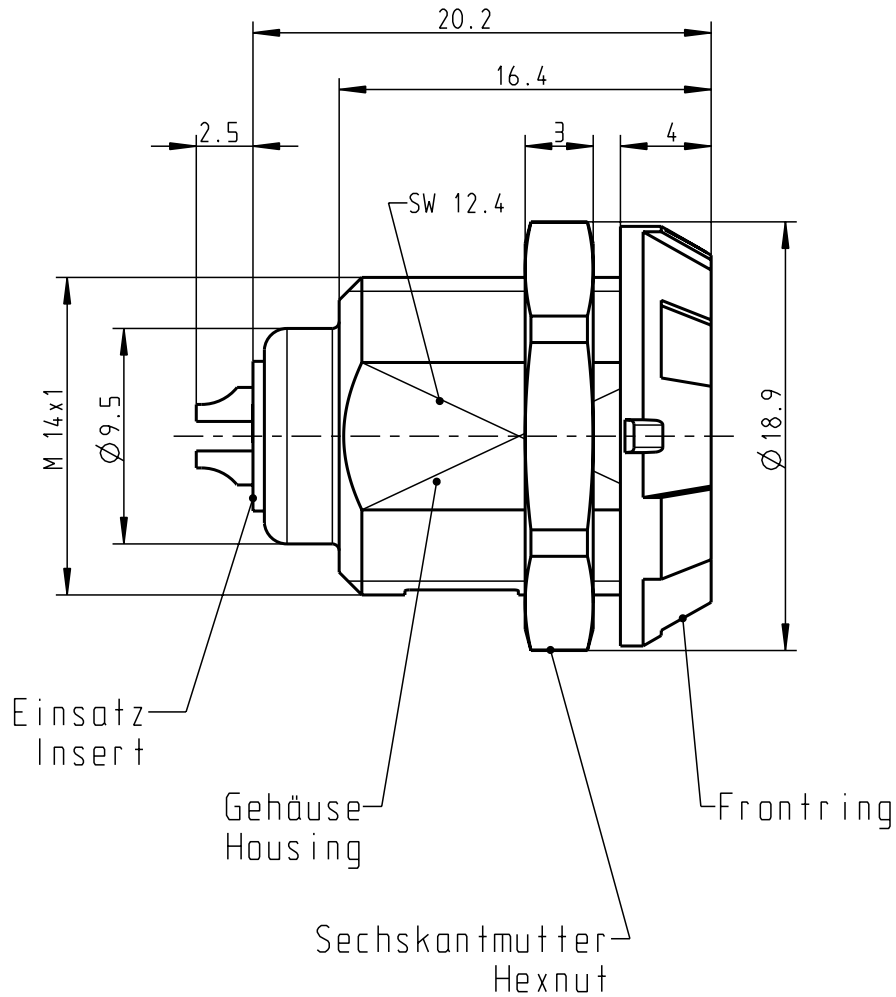
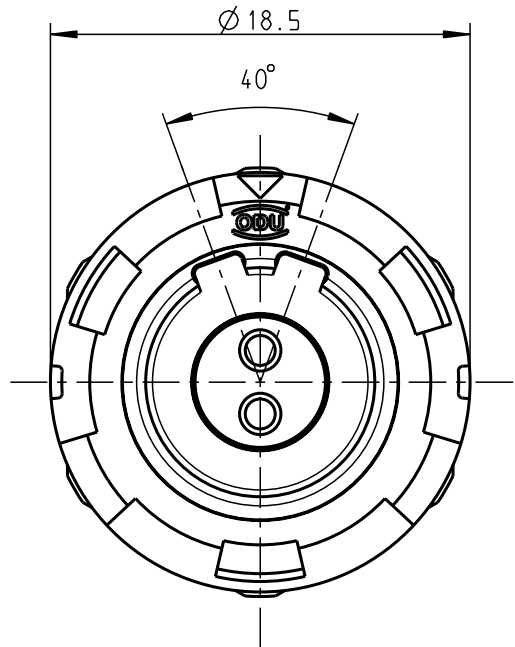


Für diese Unterlage behalten wir uns alle Rechte vor, auch für den Fall der Patentverletzung oder Gebrauchsmustereintragung. Sie darf ohne unsere vorherige schriftliche Zustimmung weder vervielfältigt noch sonstwie benutzt, nach Dritten zugänglich gemacht werden.

Nur rot gestempelte oder auf Laufkarte gedruckte Dokumente unterliegen dem Änderungsdienst und sind zur Fertigung freigegeben. Only red stamped or on jobcard printed documents are managed. These documents are approved for production.

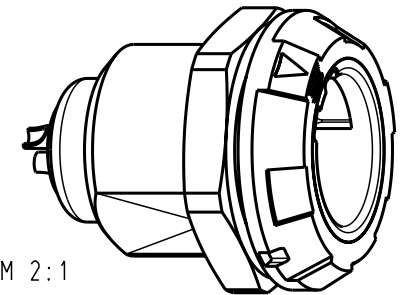
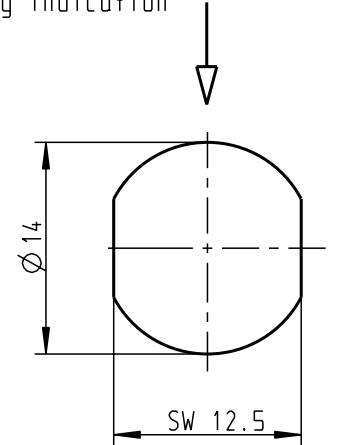
All Rights reserved, including possible patents or trademarks. Documents shall not be provided to a third party or duplicated in any form without prior written permission.

CAD: Pro/ENGINEER



Montagebohrung Panel Cutout

Steckmarkierung
Keying Indication



M 2:1

Technische Daten/Technical Data:

Werkstoffe/Materials:
Gehäuse/Housing: PSU grau
PSU grey
Kontakte/Contacts: Cu-Legierung
/Cu-alloy
Isolierkörper/Insulation Body: PEEK

Oberflächen/Surfaces:
Gehäuse/Housing

Kontakte/Contacts: gal. Au


Schutzart im gesteckten Zustand: IP 50
/Protection Class in mated
condition

KontaktØ /ContactØ: Ø 1.3 mm
Anschluß/Termination: 0.5 mm²
Löt/Solder AWG 20

Prüfspannung/Test Voltage: 1.9 kV (SAE AS 13441)

Strombelastung/Current Load:
Einzelkontakte/single contacts 14 A
2-polig / 2-pos.: 14 A
(IEC 512-3 / VDE 0298 T4)

Ⓐ	G11MA7-P02LPH0-0020	rot / red
	G11MA7-P02LPH0-0030	weiß / white
	G11MA7-P02LPH0-0040	gelb / yellow
	G11MA7-P02LPH0-0050	grün / green
	G11MA7-P02LPH0-0060	blau / blue
	G11MA7-P02LPH0-0070	grau / grey
	G11MA7-P02LPH0-0080	schwarz / black
	Artikelnummer Partnumber	Farbe Frontmutter Colour Frontnut

				Maße ohne Toleranzangabe nach mittel DIN ISO 2768		Rohteil:		Rohgew.:	PE-Modell-Nr.: 00022187			
								CAD-Nr.:	00024196	Bl.:		
				2003	Tag	Name	Benennung:				Maßstab:	
				Bearb.	19.08.	Braun F.	Geräteteil Receptacle				3:1	
				Gepr.								
				Norm.								
				 otto dunkel gmbh			Zeichnungs-Nr.: G11MA7-P02LPH0-00.0				Vervielf. Pause	
							Ersatz für:				Nr.	
				□	-----	12.06.08	Ludwig					
And-zust.	Aend.-Mitt.	Datum	Name									

Mouser Electronics

Authorized Distributor

Click to View Pricing, Inventory, Delivery & Lifecycle Information:

ODU:

[G11MA7-P02LPH0-0070](#)