

Für diese Unterlage behalten wir uns alle Rechte vor, auch für den Fall der Patentverletzung oder Gebrauchsmusterinfraktion. Sie darf ohne unsere vorherige schriftliche Zustimmung weder vervielfältigt noch sonstwie benutzt, nach Dritten zugänglich gemacht werden.

Nur rot gestempelte oder auf Laufkarte gedruckte Dokumente unterliegen dem Änderungsdienst und sind zur Fertigung freigegeben. Only red stamped or on jobcard printed documents are managed. These documents are approved for production.

All Rights reserved, including possible patents or trademarks. Documents shall not be provided to a third party or duplicated in any form without prior written permission.

CAD: Pro/ENGINEER

1 2 3 4 5 6 7 8

A

B

C

D

E

F

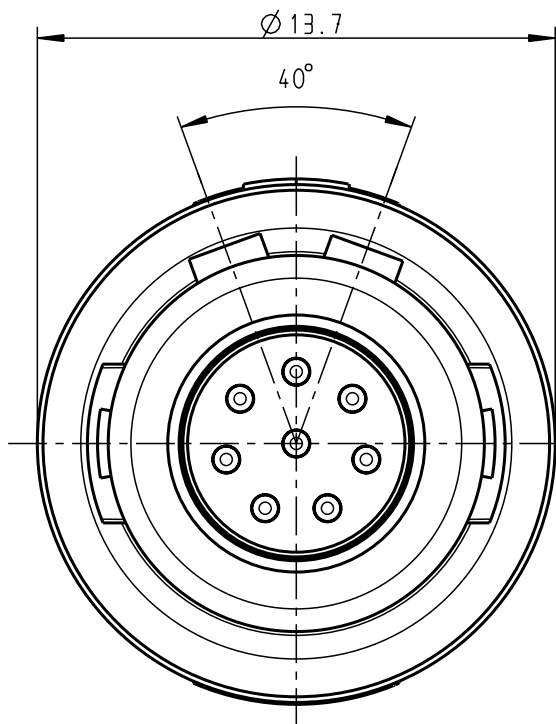
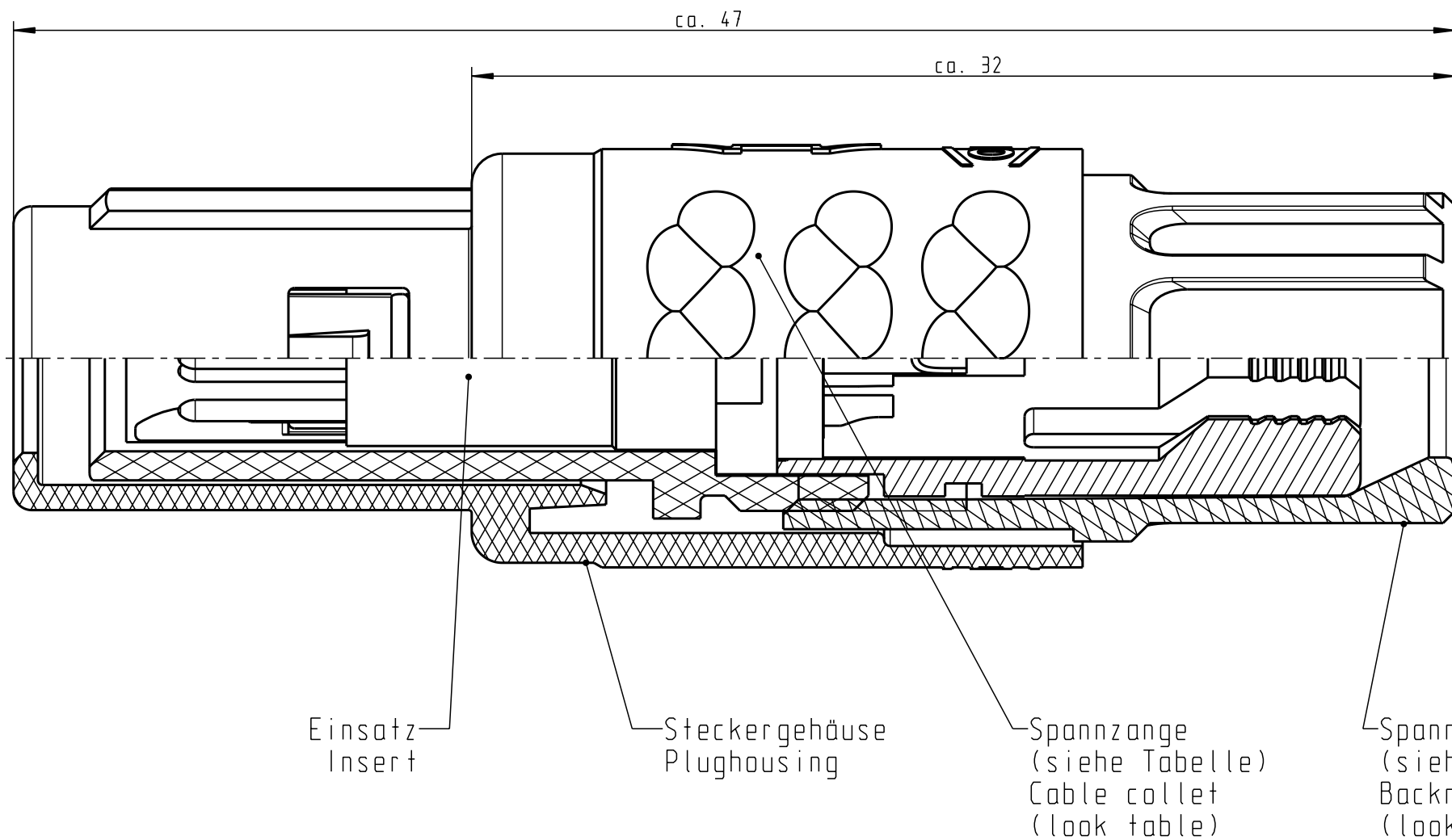
A

B

C

D

E



Technische Daten/Technical Data:

Werkstoffe/Materials: PSU / grau / grey
Gehäuse/Housing: PSU / grau / grey
Kontakte/Contacts: Cu-Legierung / Cu-alloy
Isolierkörper/Insulation Body: PEEK

Oberflächen/Surfaces: gal. Au
Gehäuse/Housing: gal. Au

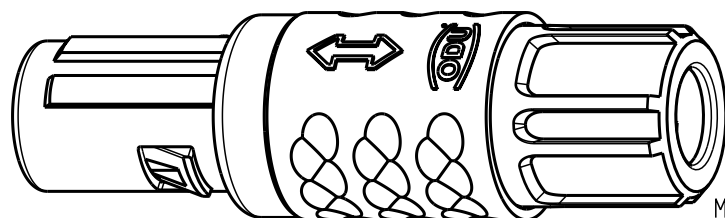
Kontakte/Contacts: gal. Au

Schutzart im gesteckten Zustand: IP 50
/Protection Class in mated condition

KontaktØ /ContactØ: Ø 0.7 mm
Anschluß/Termination: 0.15 mm²
Löt/Solder: AWG 26


Prüfspannung/Test Voltage: 1.6 kV DC (SAE AS13441)

Strombelastung/Current Load: 7 A
Einzelkontakte/single contacts: 3.85 A
8-polig / 8-pos.: (IEC 512-3 / VDE 0298 T4)



S11MA7-P08MFD0-39..	min. 2.7	max. 3.9	S11MA7-P08MFD0-..20	rot / red
S11MA7-P08MFD0-52..	min. 4.0	max. 5.2	S11MA7-P08MFD0-..30	weiß / white
S11MA7-P08MFD0-65..	min. 5.3	max. 6.5	S11MA7-P08MFD0-..40	gelb / yellow
			S11MA7-P08MFD0-..50	grün / green
			S11MA7-P08MFD0-..60	blau / blue
			S11MA7-P08MFD0-..70	grau / grey
			S11MA7-P08MFD0-..80	schwarz / black

Artikelnummer Partnumber	KabelØ CableØ	Artikelnummer Partnumber	Farbe Spannmutter Colour Backnut
-----------------------------	------------------	-----------------------------	-------------------------------------

				Maße ohne Toleranzangabe nach mittel DIN ISO 2768		Rahteil: hierzu Stückliste		Rahgew.: CAD-Nr.: 00021750		PE-Modell-Nr.: 00020711		
				2002	Tag	Name	Benennung:				Maßstab:	
				Bearb.	15.11.	Braun F.	Stecker cpl.				5:1	
				Gepr.								
				Norm.								
				 otto dunkel gmbh			Zeichnungs Nr.: S11MA7-P08MFD0-....				Vervielf. Pause	
				Änd.-zust.	Änd.-Mitt.	Datum	Name	Ersatz für:				Nr.

Mouser Electronics

Authorized Distributor

Click to View Pricing, Inventory, Delivery & Lifecycle Information:

ODU USA:

[S11MA7-P08MFD0-5250](#)