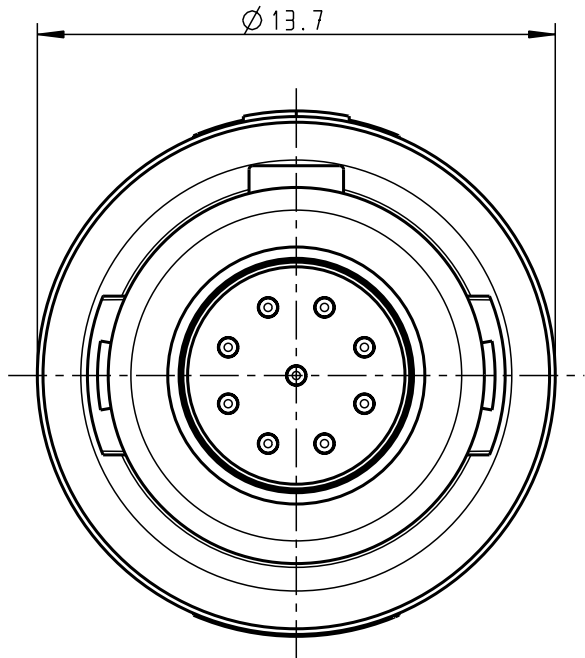
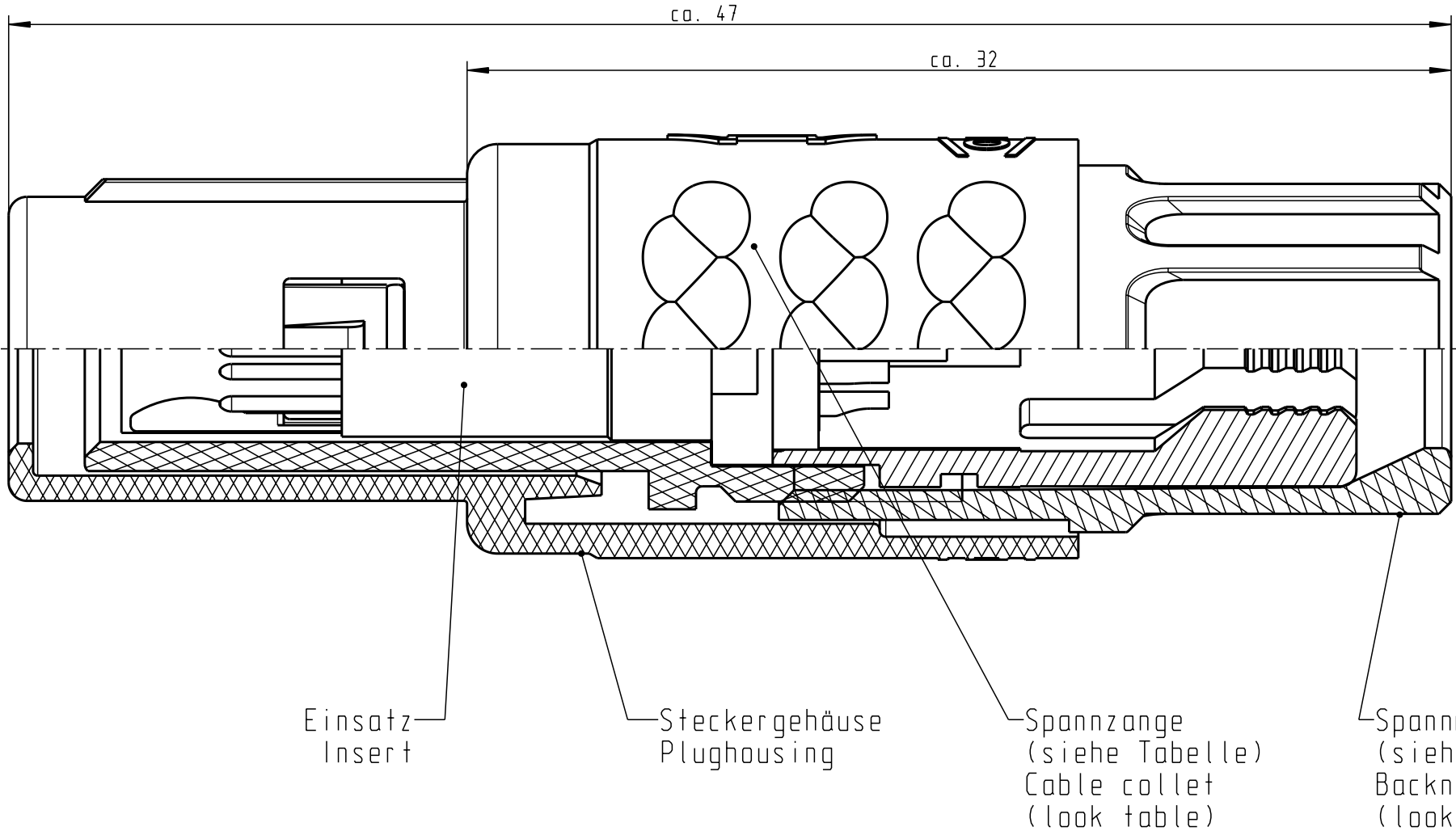


Für diese Unterlage behalten wir uns alle Rechte vor, auch für den Fall der Weiterverteilung oder Gebrauchsmusteranmeldung. Sie darf ohne unsere vorherige schriftliche Zustimmung weder vervielfältigt noch sonstwie benutzt, nach Dritten zugänglich gemacht werden.

Nur rot gestempelte oder auf Laufkarte gedruckte Dokumente unterliegen dem Änderungsdienst und sind zur Fertigung freigegeben. Only red stamped or on jobcard printed documents are managed. These documents are approved for production.

All Rights reserved, including possible patents or trademarks. Documents shall not be provided to a third party or duplicated in any form without prior written permission.

CAD: Pro/ENGINEER



Technische Daten/Technical Data:

Werkstoffe/Materials:
Gehäuse/Housing: PSU / grau / grey
Kontakte/Contacts: Cu-Legierung /Cu-alloy
Isolierkörper/Insulation Body: PEEK

Oberflächen/Surfaces:
Gehäuse/Housing

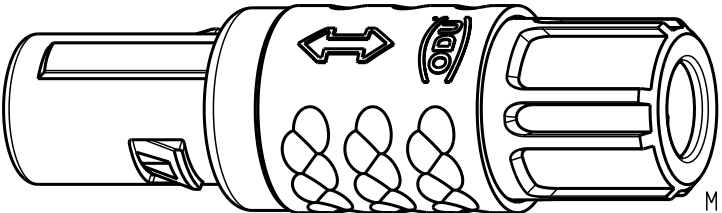
Kontakte/Contacts: gal. Au

Schutzart im gesteckten Zustand: IP 50
/Protection Class in mated condition


KontaktØ /ContactØ: Ø 0.5 mm
Anschluß/Termination: 0.08mm²
Löt/Solder AWG 28

Prüfspannung/Test Voltage: 1.35 kV DC (SAE AS 13441)

Strombelastung/Current Load:
Einzelkontakte/Single contacts 5 A
9-polig / 9-pos.: 2.75 A
(IEC 512-3 / VDE 0298 T4)



(b)			S11M07-P09MCCO-..20	rot / red
			S11M07-P09MCCO-..30	weiß / white
			S11M07-P09MCCO-..40	gelb / yellow
			S11M07-P09MCCO-..50	grün / green
S11M07-P09MCCO-39..	min. 2.7 max. 3.9	S11M07-P09MCCO-..60	blau / blue	
S11M07-P09MCCO-52..	min. 4.0 max. 5.2	S11M07-P09MCCO-..70	grau / grey	
S11M07-P09MCCO-65..	min. 5.3 max. 6.5	S11M07-P09MCCO-..80	schwarz / black	
Artikelnummer Partnumber	KabelØ CableØ	Artikelnummer Partnumber	Farbe Spannmutter Colour Backnut	

Maße ohne Toleranzangabe nach mittel DIN ISO 2768				Rahteil: hierzu Stückliste		Rahgew.:	PE-Modell-Nr.:	
2002 Tag Name				Benennung:		CAD-Nr.:	Bl.:	
Bearb. 29.04. Braun F.				Stecker cpl.		00020053		Maßstab:
Gepr.				Zeichnungs Nr.:		S11M07-P09MCCO-....		Vervielf. Pause
Norm.				Ersatz für:		Nr.		
b	-----	17.03.08	Neuberger					
a	-----	28.10.02	Braun F.					
Änd-zust.	Änd.-Mitt.	Datum	Name	otto dunkel gmbh				

Mouser Electronics

Authorized Distributor

Click to View Pricing, Inventory, Delivery & Lifecycle Information:

ODU USA:

[S11M07-P09MCC0-5280](#)