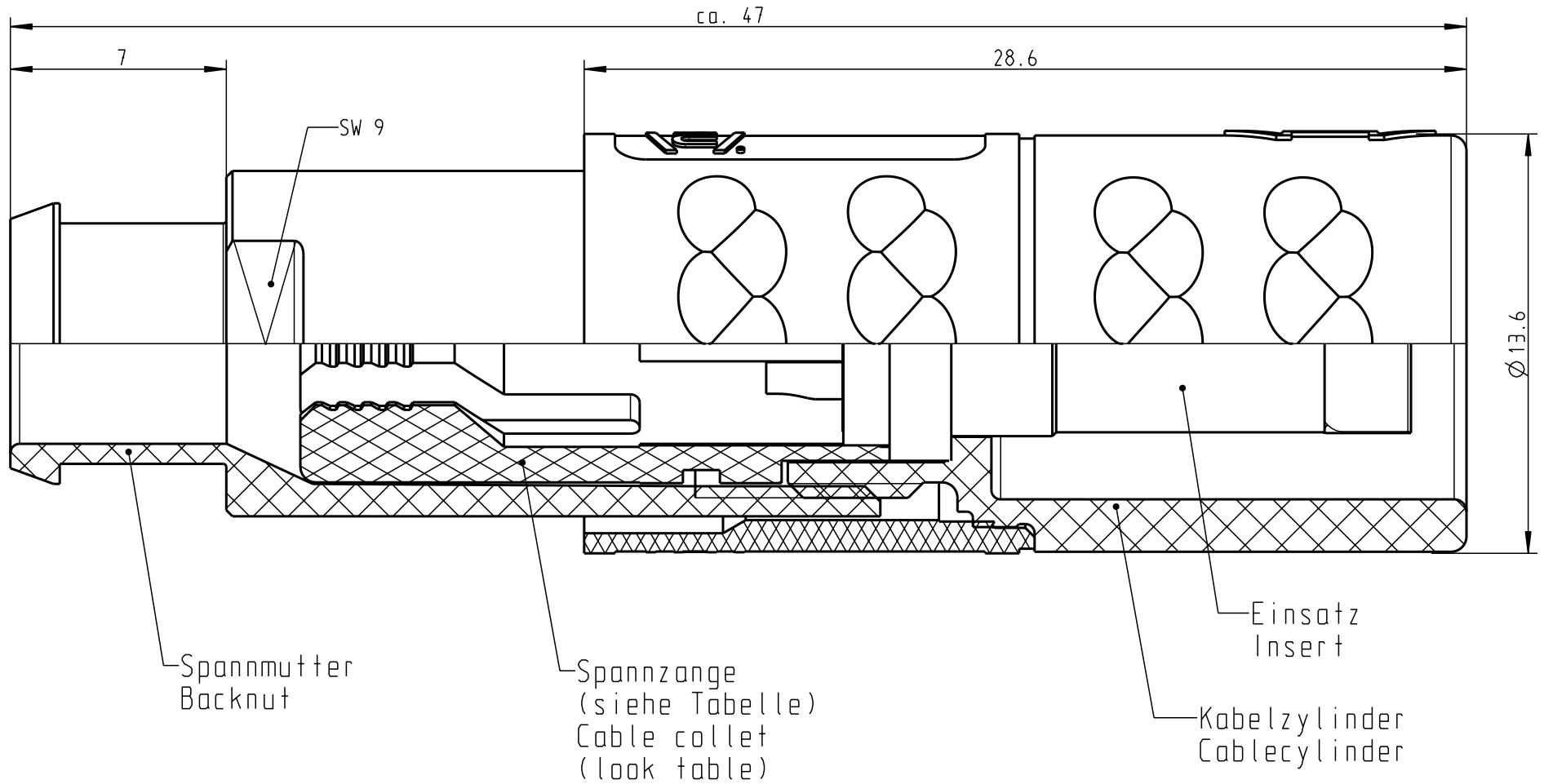
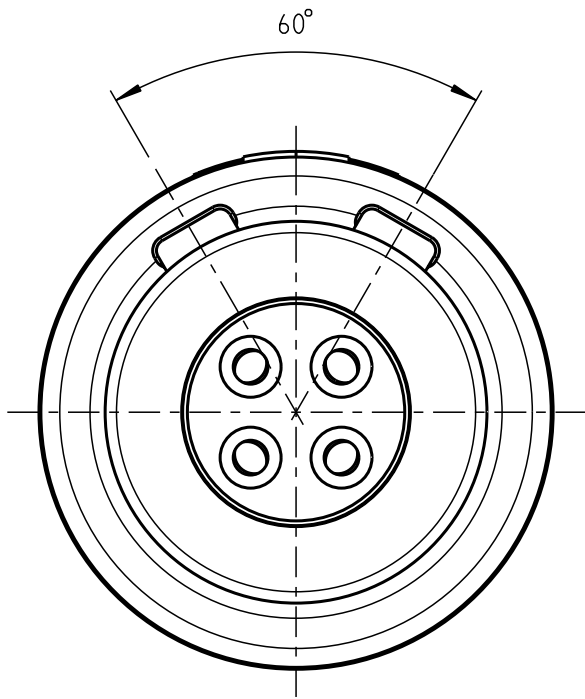


Für diese Unterlage behalten wir uns alle Rechte vor, auch für den Fall der Patentverletzung oder Gebrauchsmusterverletzung. Sie darf ohne unsere vorherige schriftliche Zustimmung weder vervielfältigt noch sonstwie benutzt, nach Dritten zugänglich gemacht werden.

Nur rot gestempelte oder auf Laufkarte gedruckte Dokumente unterliegen dem Änderungsdienst und sind zur Fertigung freigegeben. Only red stamped or on jobcard printed documents are managed. These documents are approved for production.

All Rights reserved, including possible patents or trademarks. Documents shall not be provided to a third party or duplicated in any form without prior written permission.

CAD: Pro/ENGINEER



Technische Daten/Technical Data:

Werkstoffe/Materials: PSU / grau / grey
Gehäuse/Housing: PSU / grau / grey
Kontakte/Contacts: Cu-Legierung / Cu-alloy
Isolierkörper/Insulation Body: PEEK

Oberflächen/Surfaces:

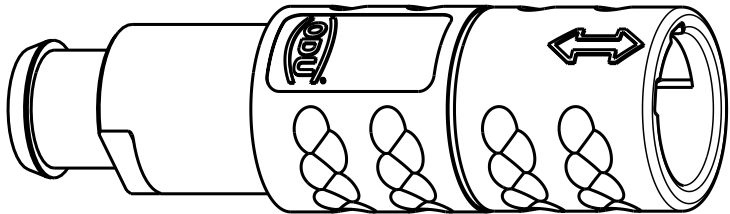
Kontakte/Contacts: gal. Au

Schutzart im gesteckten Zustand: IP 50
/Protection Class in mated condition

KontaktØ / ContactØ: Ø 0.9 mm
Anschluß/Termination: 0.38 mm²
Löt/Solder: AWG 22


Prüfspannung/Test Voltage: 1.9 kV DC (SAE AS 13441)

Strombelastung/Current Load: 10 A
Einzelkontakte/single contacts: 10 A
4 polig / 4 position: 10 A
(IEC 512-3 / VDE 0298 T4)



M 2:1

K21MC7-P04LJG0-397S	min. 2.7	max. 3.9
K21MC7-P04LJG0-527S	min. 4.0	max. 5.2
K21MC7-P04LJG0-657S	min. 5.3	max. 6.5
Artikelnummer Partnumber	KabelØ CableØ	

					Maße ohne Toleranzangabe nach mittel DIN ISO 2768		Rohteil:		Rohgew.:		PE-Modell-Nr.: 00029836			
									CAD-Nr.: 00037680		Bl.:			
					2008	Tag	Name		Benennung:				Maßstab:	
					Bearb.	30.01.	D.Stein		Kabelteil cpl.				5:1	
					Gepr.									
					Norm.				Zeichnungs Nr.:				Vervielf. Pause	
										K21MC7-P04LJG0-..7S				Nr.
					otto dunkel gmbh					Ersatz für:				
Änd-zust.	Änd.-Mitt.	Datum	Name											



Mouser Electronics

Authorized Distributor

Click to View Pricing, Inventory, Delivery & Lifecycle Information:

ODU USA:

[K21MC7-P04LJG0-397S](#)