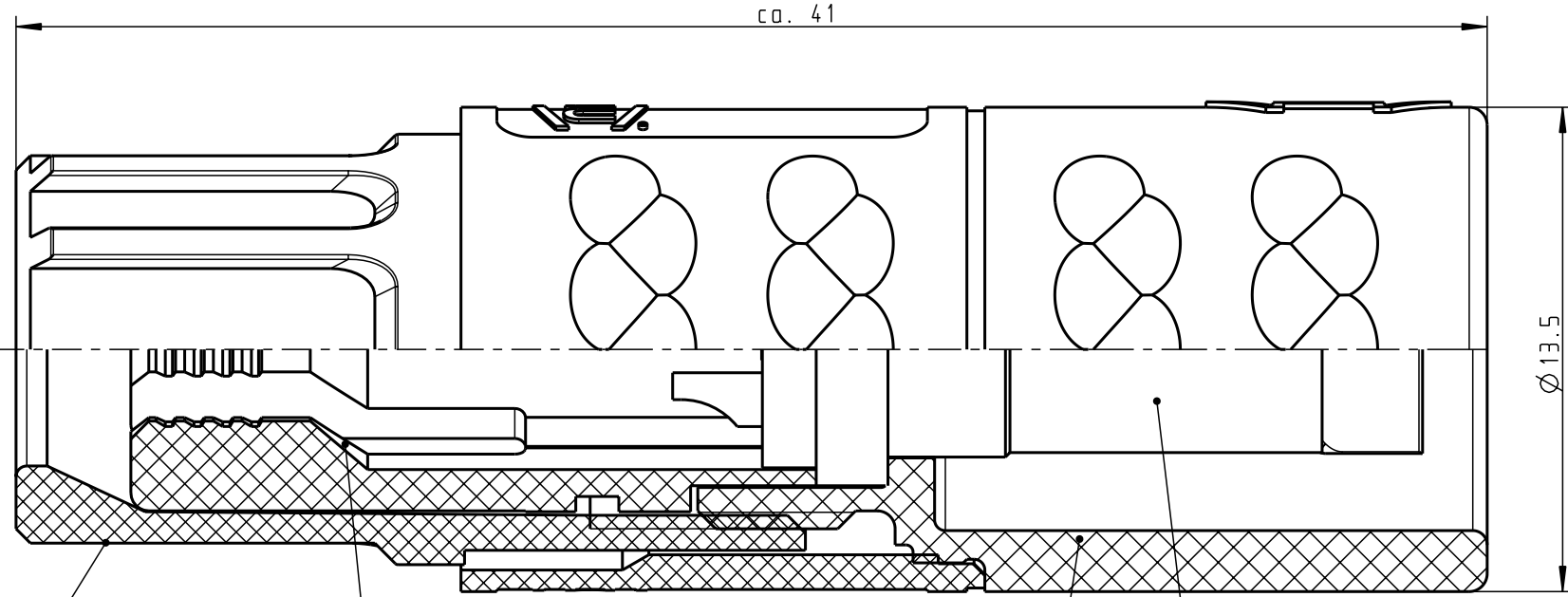
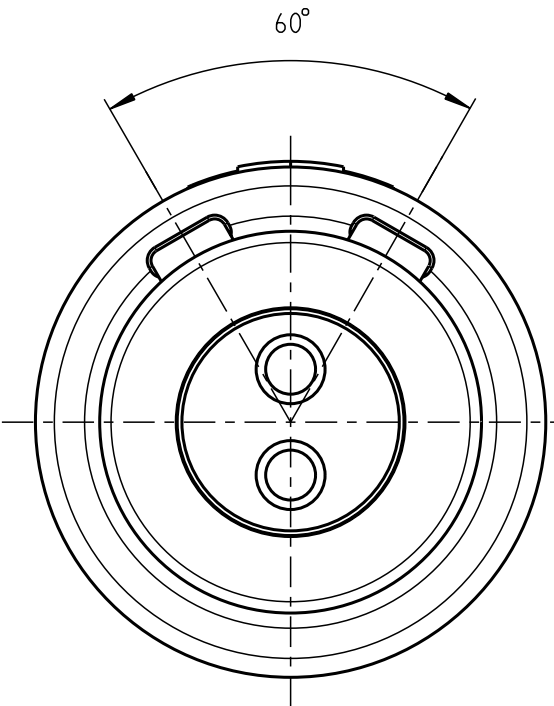


Für diese Unterlage behalten wir uns alle Rechte vor, auch für den Fall der Patenterteilung oder Gebrauchsmustereintragung. Sie darf ohne unsere vorherige schriftliche Zustimmung weder vervielfältigt noch sonstwie benutzt, noch Drillen zugänglich gemacht werden.

Nur rol gestempelte oder auf Laufkarte gedruckte Dokumente unterliegen dem Änderungsdienst und sind zur Fertigung freigegeben. Only red stamped or on jobcard printed documents are managed. These documents are approved for production.

All Rights reserved, including possible patents or trademarks. Documents shall not be provided to a third party or duplicated in any form without prior written permission.

CAD: Pro/ENGINEER



Spannmutter (siehe Tabelle)  
Backnut (look table)

Spannzange (siehe Tabelle)  
Cable collet (look table)

Kabelzylinder  
Cablecylinder

Einsatz  
Insert

Technische Daten/Technical Data:

Werkstoffe/Materials: PSU / grau / grey  
Gehäuse/Housing: / grey  
Kontakte/Contacts: Cu-Legierung / Cu-alloy  
Isolierkörper/Insulation Body: PEEK

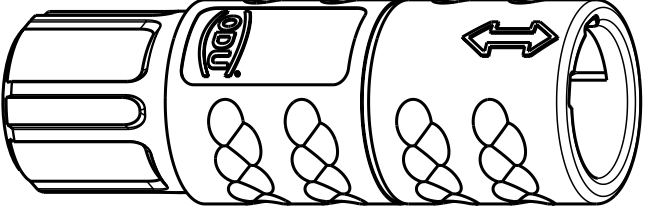
Oberflächen/Surfaces: gal. Au  
Kontakte/Contacts: gal. Au

Schutzart im gesteckten Zustand: IP 50  
/Protection Class in mated condition


KontaktØ /ContactØ: Ø 1.3 mm  
Anschluß/Termination: 0.5mm  
Löt/Solder AWG 20

Prüfspannung/Test Voltage: 1.9 kV DC (SAE AS 13441)

Strombelastung/Current Load: 14 A  
Einzelkontakte/single contacts 14 A  
2 polig / 2 position: 14 A  
(IEC 512-3 / VDE 0298 T4)



			K11MC7-P02LPH0-..20	rot / red
			K11MC7-P02LPH0-..30	weiß / white
			K11MC7-P02LPH0-..40	gelb / yellow
			K11MC7-P02LPH0-..50	grün / green
K11MC7-P02LPH0-39..	min. 2.7	max. 3.9	K11MC7-P02LPH0-..60	blau / blue
K11MC7-P02LPH0-52..	min. 4.0	max. 5.2	K11MC7-P02LPH0-..70	grau / grey
K11MC7-P02LPH0-65..	min. 5.3	max. 6.5	K11MC7-P02LPH0-..80	schwarz / black
Artikelnummer Partnumber		KabelØ CableØ	Artikelnummer Partnumber	Farbe Spannmutter Colour Backnut

				Maße ohne Toleranzangabe nach mittel DIN ISO 2768	Rohteil:		Rohgew.:	PE-Modell-Nr.:	00022275	
							CAD-Nr.:	00026444	Bl.:	
				2004	Tag	Name	Benennung:			Maßstab:
				Bearb	25.05.	Plischke	Kabelteil cpl.			5:1
				Gepr.						
				Norm.						
							Zeichnungs Nr.:			Vervielf. Pause
				otto dunkel gmbh			K11MC7-P02LPH0-....			Nr.
							Ersatz für:			
Änd- zust.	Äend.-Mitt	Datum	Name							



otto dunkel gmbh

# Mouser Electronics

Authorized Distributor

Click to View Pricing, Inventory, Delivery & Lifecycle Information:

ODU USA:

[K11MC7-P02LPH0-6540](#)