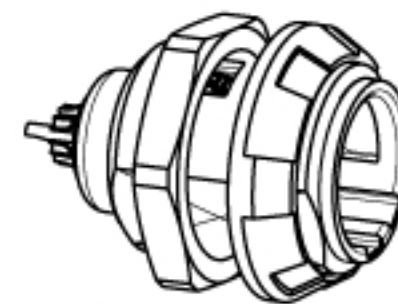
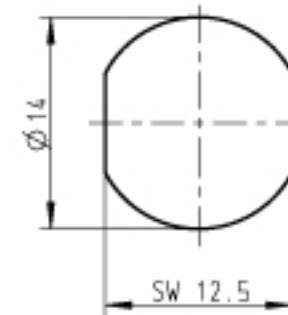


Montagebohrung Panel Cutout

Steckmarkierung
Keying Indication



M 2:1

Technische Daten/Technical Data:

Werkstoffe/Materials:
Gehäuse/Housing: PSU grau
PSU grey
Kontakte/Contacts: Cu-Legierung
Cu-alloy
Isolierkörper/Insulation Body: PEEK
Oberflächen/Surfaces:
Gehäuse/Housing: gal. Au
Schutzart im gesteckten Zustand: IP 50
/Protection Class in mated
condition

KontaktØ/ContactØ: 0.7 mm
Anschluß/Termination: 0.15mm
Löt/Solder: AWG 26
Prüfspannung/Test Voltage: 1.6 kV DC (SAE AS 13441)
Strombelastung/Current Load: 7 A
Einzelkontakte/single contacts: 3.85 A
8-polig / 8-pos.: (IEC 512-3 / VDE 0298 T4)

G51MA7-P08LFG0-0020	rot / red
G51MA7-P08LFG0-0040	gelb / yellow
G51MA7-P08LFG0-0050	grün / green
G51MA7-P08LFG0-0060	blau / blue
G51MA7-P08LFG0-0070	grau / grey
G51MA7-P08LFG0-0080	schwarz / black

Artikelnummer
Partnumber: Farbe Frontring
Colour Frontring

Maße ohne Toleranzangabe nach DIN ISO 2768				Reihe: hierzu Stückliste		Reihengr.: PE-Modell-Nr.: 00021809
2003 Tag Name				Benennung: Geräteteil Receptacle		Maßstab: 3:1
Bearb. 17.06. Braun F.				Zeichnungs-Nr.: G51MA7-P08LFG0-00.0		Vervielf. Posse
Gepr. Norm.				Ersatz für:		Nr.
And-zust. Änd.-Mitt. Datum Name				ODU otto dunkel gmbh		

Mouser Electronics

Authorized Distributor

Click to View Pricing, Inventory, Delivery & Lifecycle Information:

[ODU USA:](#)

[G51MA7-P08LFG0-0080](#)