



RADIALL
Département COAXIAL

NOTICE TECHNIQUE
TECHNICAL DATA

101. Rue Philibert Hoffmann
Zone Industrielle Ouest
93116 - ROSNY-SOUS-BOIS
Téléphone : 854-80-40

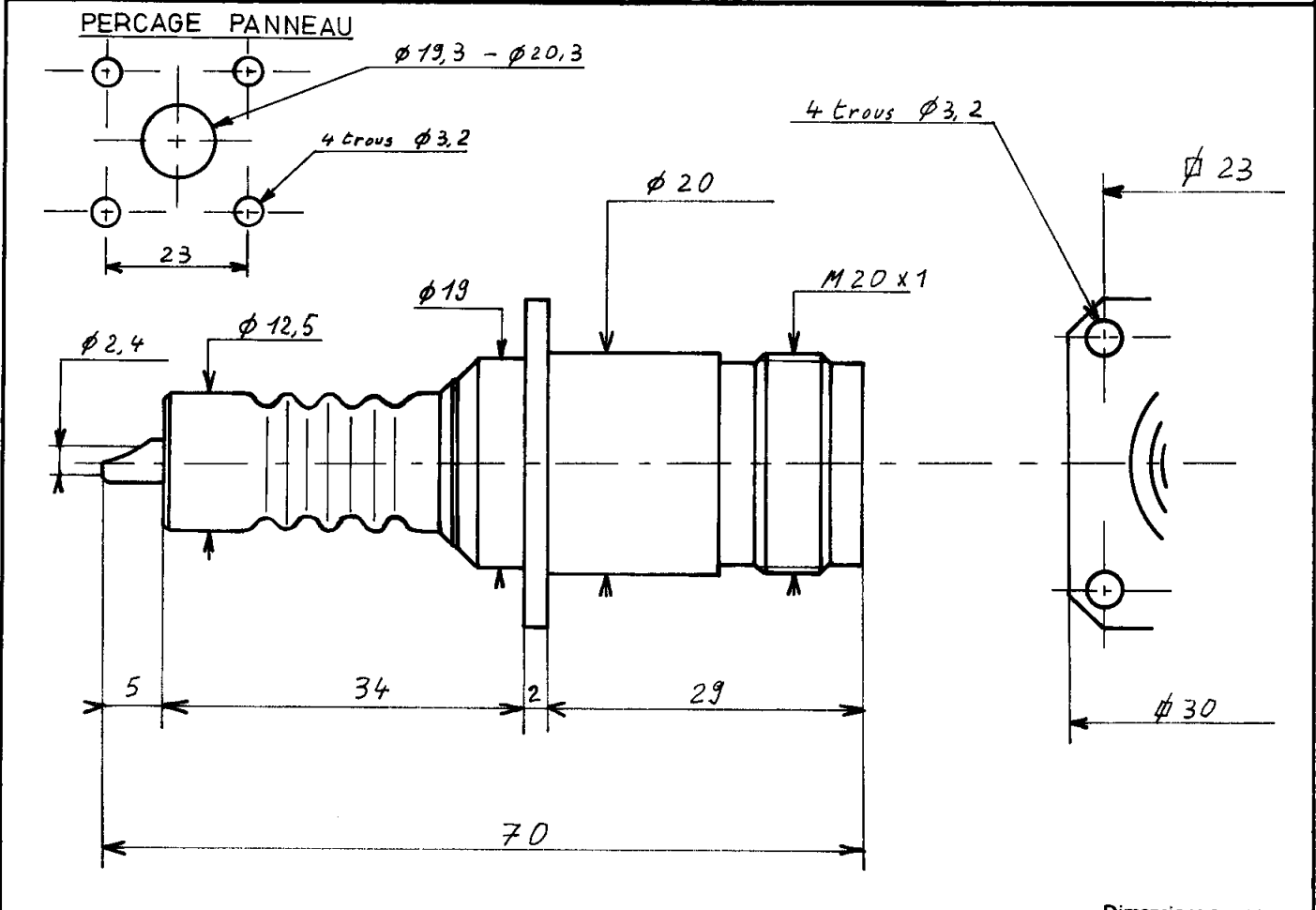
TITRE	TITLE
EMBASE A PLATINE	PAIN HOLES FLANGE RECEPTACLE
	R331 405
	Série <u>THT 20</u>

NORMALISATION	SPECIFICATIONS
IEC : _____	MIL : _____
CECC : _____	_____

CABLES	CABLES
_____	_____

CARACTERISTIQUES	PROPERTIES
Impéd. caract. : 50 OHMS : Nominal imp.	Catégorie climatique : -55°/+125°C Climatic range
Fréq. d'utilisat. : 0-1GHZ : Freq. range	
R.O.S. : : V.S.W.R.	Tenue : <div><input type="checkbox"/> Axiale avant</div>
Tension tenue : 10000 V. CONTI SEUL	cont. cent. : <div><input type="checkbox"/> Axiale 2 sens</div>
20000 V. CONTINU ACCOUPLE	<div><input type="checkbox"/> Rotation</div> In. cont.
	<div><input type="checkbox"/> Immobil. totale</div> motion

CONSTRUCTION	CONSTRUCTION
Revêtement c. masse : NICKEL	Masse plating : NICKEL
Revêtement corps : NICKEL	Body plating : NICKEL
Revêt. cont. cent. : ARGENT	Inner contact : SILVER
Partie métallique : LAITON	metallic parts : BRASS
Partie métal. élast. :	metallic resilient parts :
Isolant : PTFE	Insulator : PTFE
Joint :	Gasket :



Dimensions en mm

DOSSIER D'ETUDE	NOM	Dessiné	Vérifié	I.P.	MODIFICATIONS
	DATE	BRIZARD			
	VISA	14/06/89			
		<i>Brizard</i>			

Ces renseignements sont donnés à titre indicatif. Dans le but constant d'améliorer nos produits, nous nous réservons le droit d'apporter toute modification jugée utile.

Mouser Electronics

Authorized Distributor

Click to View Pricing, Inventory, Delivery & Lifecycle Information:

Radial:

R331405000