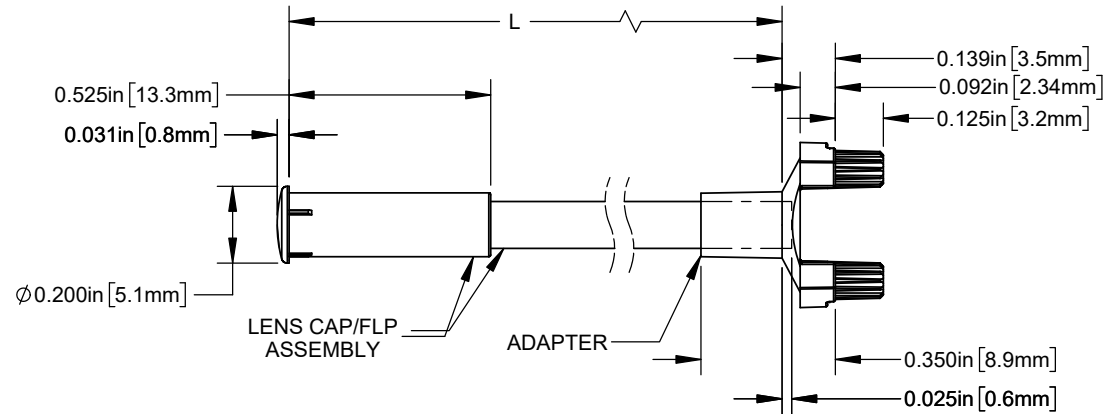


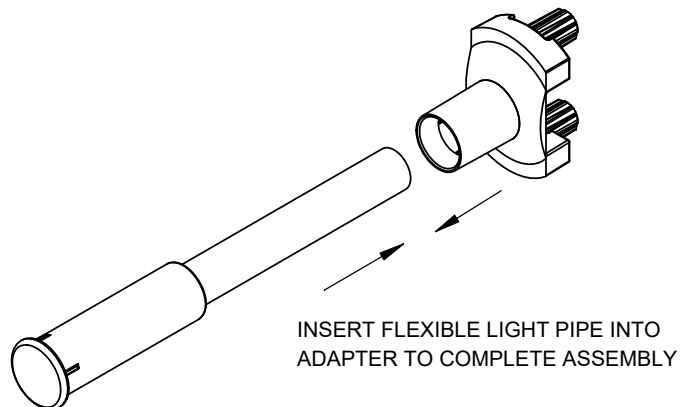
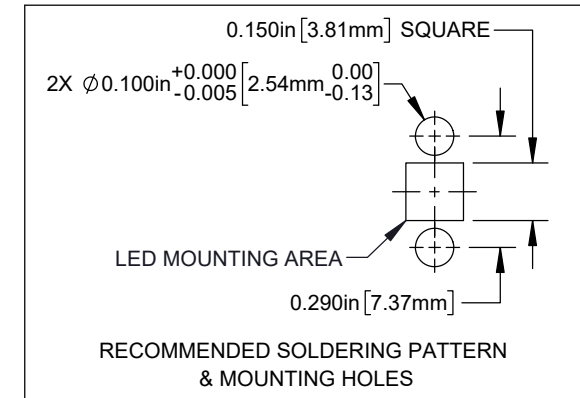
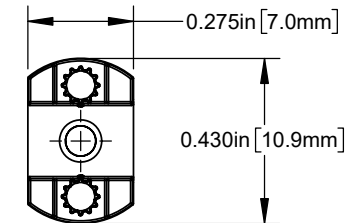
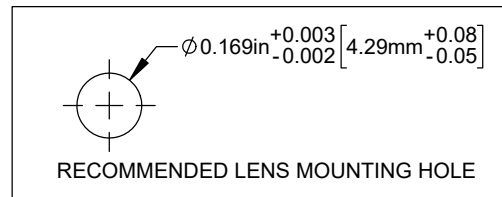
NOTES:

1. ALLOWABLE FLEXIBLE LIGHT PIPE CUT LENGTH AVAILABLE IN INCREMENTS OF 0.1".
2. MINIMUM BEND RADIUS OF FLEXIBLE LIGHT PIPE: 1.22" [31mm].
3. COMPONENTS SHIPPED NON-ASSEMBLED.


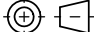


| TABLE 1 - LENGTH | |
|-------------------|-----------|
| LENGTH (L)* | TOLERANCE |
| 1.00" - 16.00" | ±0.05" |
| 16.1" - 40.00" | ±0.15" |
| 40.1" - 80.00" | ±0.30" |
| 80.1" - 3,940.00" | ±0.5% |

*AVAILABLE IN 0.1" INCREMENTS



CUSTOMER USE DRAWING

| | | | |
|--|-----------|--|--|
| STANDARD TOLERANCE (UNLESS OTHERWISE SPECIFIED) | | <div></div> <div>4 THOMAS, IRVINE, CA. 92618</div> <div>TEL: (949) 951-8808 FAX: (949) 951-3974</div> | |
| DECIMALS | ANGULAR | | |
| .X ± .1 | X° ± 1° | <div></div> <div>TITLE: </div> | |

Mouser Electronics

Authorized Distributor

Click to View Pricing, Inventory, Delivery & Lifecycle Information:

[BIVAR:](#)

[SMFLP2-2.0](#) [SMFLP2-3.0](#) [SMFLP2-9.5](#) [SMFLP2-3.5](#) [SMFLP2-6.5](#) [SMFLP2-2.5](#) [SMFLP2-5.5](#) [SMFLP2-7.0](#)
[SMFLP2-10.0](#) [SMFLP2-12.0](#) [SMFLP2-7.5](#) [SMFLP2-6.0](#) [SMFLP2-4.5](#) [SMFLP2-1.5](#) [SMFLP2-2.8](#) [SMFLP2-144.0](#)
[SMFLP2-18.0](#) [SMFLP2-1.8](#) [SMFLP2-6.4](#) [SF4-1.5-F5P-2](#) [SF4-1.5-F5P-4](#) [SF4-1.5-F5P-5](#) [SF4-1.5-F5P-6](#) [SF4-1.5-](#)
[F5P-9](#) [SF4-10.0-F5P-2](#) [SF4-10.0-F5P-4](#) [SF4-10.0-F5P-5](#) [SF4-10.0-F5P-6](#) [SF4-10.0-F5P-9](#) [SF4-144.0-F5P-2](#) [SF4-](#)
[144.0-F5P-4](#) [SF4-144.0-F5P-5](#) [SF4-144.0-F5P-6](#) [SF4-144.0-F5P-9](#) [SF4-18.0-F5P-2](#) [SF4-18.0-F5P-4](#) [SF4-18.0-F5P-](#)
[5](#) [SF4-18.0-F5P-6](#) [SF4-18.0-F5P-9](#) [SF4-2.0-F5P-2](#) [SF4-2.0-F5P-4](#) [SF4-2.0-F5P-5](#) [SF4-2.0-F5P-6](#) [SF4-2.0-F5P-9](#)
[SF4-2.5-F5P-2](#) [SF4-2.5-F5P-4](#) [SF4-2.5-F5P-5](#) [SF4-2.5-F5P-6](#) [SF4-2.5-F5P-9](#) [SF4-2.8-F5P-2](#) [SF4-2.8-F5P-4](#) [SF4-](#)
[2.8-F5P-5](#) [SF4-2.8-F5P-6](#) [SF4-2.8-F5P-9](#) [SF4-3.0-F5P-2](#) [SF4-3.0-F5P-4](#) [SF4-3.0-F5P-5](#) [SF4-3.0-F5P-6](#) [SF4-3.0-](#)
[F5P-9](#) [SF4-3.5-F5P-2](#) [SF4-3.5-F5P-4](#) [SF4-3.5-F5P-5](#) [SF4-3.5-F5P-6](#) [SF4-3.5-F5P-9](#) [SF4-4.0-F5P-2](#) [SF4-4.0-F5P-4](#)
[SF4-4.0-F5P-5](#) [SF4-4.0-F5P-6](#) [SF4-4.0-F5P-9](#) [SF4-6.0-F5P-2](#) [SF4-6.0-F5P-4](#) [SF4-6.0-F5P-5](#) [SF4-6.0-F5P-6](#) [SF4-](#)
[6.0-F5P-9](#) [SF4-6.5-F5P-2](#) [SF4-6.5-F5P-4](#) [SF4-6.5-F5P-5](#) [SF4-6.5-F5P-6](#) [SF4-6.5-F5P-9](#) [SF4-7.5-F5P-2](#) [SF4-7.5-](#)
[F5P-4](#) [SF4-7.5-F5P-5](#) [SF4-7.5-F5P-6](#) [SF4-7.5-F5P-9](#) [SF4-8.0-F5P-2](#) [SF4-8.0-F5P-4](#) [SF4-8.0-F5P-5](#) [SF4-8.0-F5P-6](#)
[SF4-8.0-F5P-9](#) [SMFLP2-8.0](#) [SMFLP2-4.0](#)