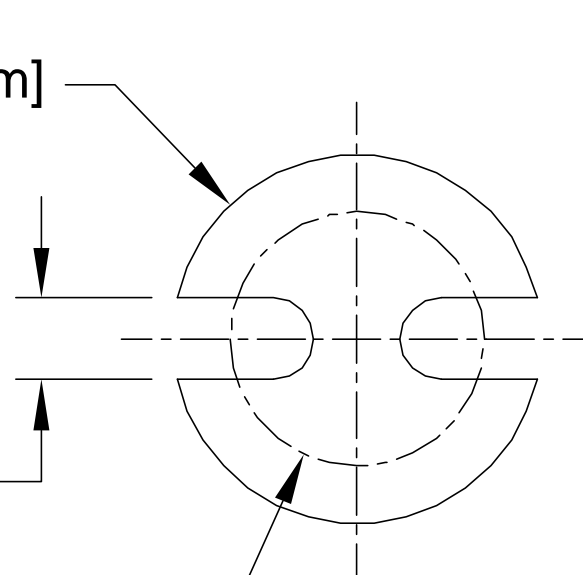


REV.	DESCRIPTION	DATE	APPROVED
E	Engineering Update w/o Changes	02/26/04	M. C.
F	Material Update.	11/10/05	M. C.

Ø.145 [Ø3.7mm]

0.032±0.005
TYP.

Ø.100 [Ø2.5mm]
REF. C/L



3. TOLERANCE "L" DIMENSION:

- 0.030 - 0.500 (1.0 - 12.7mm)±0.005(0.1mm)
- 0.505 - 0.750 (12.8 - 19.1mm)±0.008(0.2mm)
- 0.755 - 1.250 (19.2 - 31.8mm)±0.015(0.4mm)

2. MATERIAL: PVC ALLOY, 94V-0, BLACK. BIVAR MATERIAL CODE 58-BK.
CYBERTECH CYBERSHIELD PVC ALLOY, CS1534WX-BLK02N BLACK.

1. GENERAL SPECIFICATIONS: BIVAR EXTRUDED PRODUCT SPECIFICATION BV00-E105.

STANDARD TOLERANCE (UNLESS OTHERWISE SPECIFIED)		BIVAR® 4 THOMAS, IRVINE, CA. 92618 TEL: (949) 951-8808 FAX: (949) 951-3974	
DECIMALS	ANGULAR	TITLE: EXTRUDED, SELF-RETAINING LED MOUNT	
.X ±.1	X° ±1°		
.XX ±.01			
.XXX ±.005		PART NO: ELM 4 REVISION: F	
DESIGNED: Shane Irving	DATE: 02/03/98	CAGE CODE : 32559 SHEET # 1 OF 1	
CHECKED: M. Chen	DATE: 12/17/02	<small>CAD GENERATED DOCUMENT. DO NOT MEASURE DRAWING.</small>	

Mouser Electronics

Authorized Distributor

Click to View Pricing, Inventory, Delivery & Lifecycle Information:

BIVAR:

[ELM 4-030](#) [ELM 4-035](#) [ELM 4-040](#) [ELM 4-045](#) [ELM 4-050](#) [ELM 4-055](#) [ELM 4-060](#) [ELM 4-065](#) [ELM 4-070](#) [ELM 4-075](#) [ELM 4-080](#) [ELM 4-085](#) [ELM 4-090](#) [ELM 4-095](#) [ELM 4-1.000](#) [ELM 4-1.005](#) [ELM 4-1.010](#) [ELM 4-1.015](#) [ELM 4-1.020](#) [ELM 4-1.025](#) [ELM 4-1.030](#) [ELM 4-1.035](#) [ELM 4-1.040](#) [ELM 4-1.045](#) [ELM 4-1.050](#) [ELM 4-1.055](#) [ELM 4-1.060](#) [ELM 4-1.065](#) [ELM 4-1.070](#) [ELM 4-1.075](#) [ELM 4-1.080](#) [ELM 4-1.085](#) [ELM 4-1.090](#) [ELM 4-1.095](#) [ELM 4-1.100](#) [ELM 4-1.105](#) [ELM 4-1.110](#) [ELM 4-1.115](#) [ELM 4-1.120](#) [ELM 4-1.125](#) [ELM 4-1.130](#) [ELM 4-1.135](#) [ELM 4-1.140](#) [ELM 4-1.145](#) [ELM 4-1.150](#) [ELM 4-1.155](#) [ELM 4-1.160](#) [ELM 4-1.165](#) [ELM 4-1.170](#) [ELM 4-1.175](#) [ELM 4-1.180](#) [ELM 4-1.185](#) [ELM 4-1.190](#) [ELM 4-1.195](#) [ELM 4-1.200](#) [ELM 4-1.205](#) [ELM 4-1.210](#) [ELM 4-1.215](#) [ELM 4-1.220](#) [ELM 4-1.225](#) [ELM 4-1.230](#) [ELM 4-1.235](#) [ELM 4-1.240](#) [ELM 4-1.245](#) [ELM 4-1.250](#) [ELM 4-100](#) [ELM 4-105](#) [ELM 4-10MM](#) [ELM 4-11.5MM](#) [ELM 4-110](#) [ELM 4-115](#) [ELM 4-11MM](#) [ELM 4-120](#) [ELM 4-125](#) [ELM 4-12MM](#) [ELM 4-130](#) [ELM 4-135](#) [ELM 4-13MM](#) [ELM 4-140](#) [ELM 4-145](#) [ELM 4-14MM](#) [ELM 4-150](#) [ELM 4-155](#) [ELM 4-15MM](#) [ELM 4-160](#) [ELM 4-165](#) [ELM 4-16MM](#) [ELM 4-170](#) [ELM 4-175](#) [ELM 4-17MM](#) [ELM 4-180](#) [ELM 4-185](#) [ELM 4-18MM](#) [ELM 4-190](#) [ELM 4-195](#) [ELM 4-19MM](#) [ELM 4-1MM](#) [ELM 4-200](#) [ELM 4-205](#) [ELM 4-20MM](#)