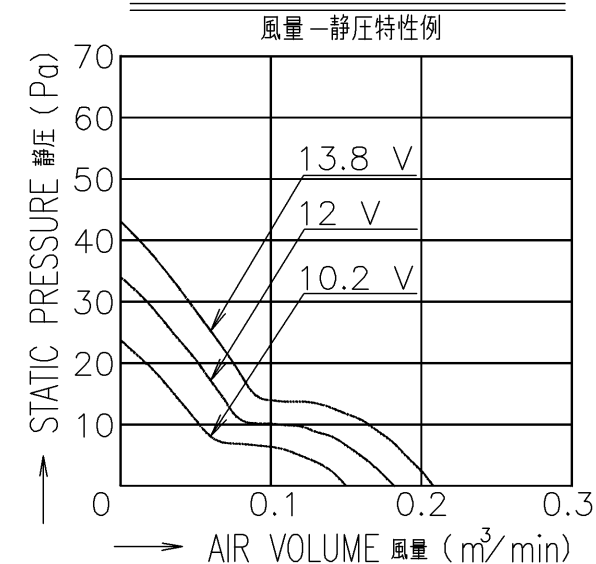


RATED VOLTAGE 定格電圧	12 V DC
OPERATING VOLTAGE 使用電圧範囲	10.2 V DC ~ 13.8 V DC
RATED CURRENT 定格電流	0.1 A MAX. AT 12 V DC 0.1 A 以下 (DC12 Vにて)
RATED SPEED 定格回転速度	5100 min <sup>-1</sup> AT 12 V DC (NOMINAL) (AT 25 °C) 5100 min <sup>-1</sup> (中心値) (DC12 Vにて、25 °Cの時)
INSULATION RESISTANCE 絶縁抵抗	10 MΩ MIN. AT 500 V DC (NOTE2) DC500 Vメガーにて10 MΩ以上 (注2)
DIELECTRIC STRENGTH 絶縁耐圧	ONE MINUTE AT 500 V AC, 50/60 Hz (NOTE2) AC50/60 Hz, 500 Vにて1分間耐えること (注2)
OPERATING TEMP. RANGE 使用温度範囲	-10 °C ~ +70 °C
SOUND PRESSURE LEVEL 音圧レベル	24 dB [A] (NOMINAL) (NOTE1) 24 dB [A] (中心値) (注1)
MASS 質量	APPROX. 52 g 約 52 g
MATERIAL 材質	FRAME, IMPELLER : PLASTICS フレーム・羽根 : 樹脂成形品

NOTE:  
注

1. MEASURED AT 1 m DISTANCE FROM THE AIR INLET.  
ファン吸込側より1 mにて測定する。
2. MEASURED BETWEEN THE LEAD WIRES AND THE FRAME.  
リード線導体部とフレームとの間。
3. MOTOR IS PROTECTED FROM DAMAGE OF LOCKED ROTOR  
CONDITION AT THE OPERATING VOLTAGE.  
ファン拘束時焼損の恐れはない。
4. FOR SENSOR SPEC., SEE 9D0001H011.  
センサー仕様は、9D0001H011による。
5. PRINT PRODUCT NAME, MODEL No., MANUFACTURER,  
AND MANUFACTURED DATE ETC.  
品名、型名、製造会社名 及び 製造年月日等を表示する。

## PERFORMANCE CURVES



			承認 APPROVED BY G. Sigur 05-01-13	12 V A SPEED PULSE SENSOR 12 V ASピード パルスセンサー
			審査 CHECKED BY K. Maeda 05-01-13	
			単位 UNIT mm	名称 TITLE SAN ACE 40(P) GROOVED FRAME
A	新規作成	花岡	05-01-13	サンエース40 Pタイプ 溝つきフレーム
記号 REV.	記事 DESCRIPTION	日付 DATE	尺度 SCALE 05-01-13	図番 DWG NO. 109P0412A3013
山洋電気株式会社 SANYO DENKI CO., LTD.				REV. A

A3G-F11

00575351

# SENSOR SPECIFICATION FOR BRUSHLESS DC FAN

## ブラシレスDCファン センサー仕様

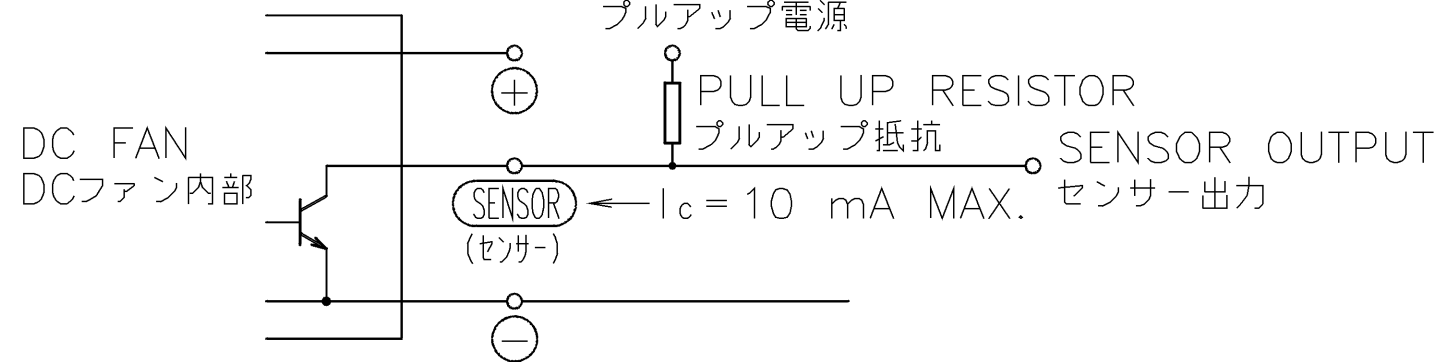
1. OUTPUT CIRCUIT — OPEN COLLECTOR  
出力回路—オープンコレクタ

2. SPECIFICATION  
仕様

$$V_{CE} = +30 \text{ V DC MAX.}$$

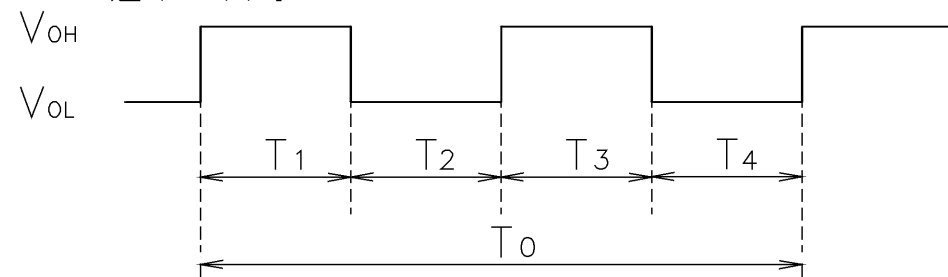
$$I_c = 10 \text{ mA MAX. (} V_{CE}(\text{SAT}) = 0.4 \text{ V MAX.)}$$

PULL UP VOLTAGE: +30 V DC MAX.  
プルアップ電源



3. WAVEFORM OF SENSOR OUTPUT  
センサー出力波形

(a) RUNNING CONDITION  
通常回転時



(ONE ROTATION)  
(ファン1回転)

$$T_{1\sim4} \doteq (1/4) T_0$$

$$T_{1\sim4} \doteq (1/4) T_0 = 60/4 \text{ N(s)}$$

N=FAN ROTATION SPEED ( $\text{min}^{-1}$ )  
ファン回転速度

(b) LOCKED ROTOR CONDITION  
羽根ロック時

SENSOR OUTPUT IS FIXED EITHER  
(b-1) OR (b-2) AT LOCKED ROTOR CONDITION.

下図のどちらかに固定される。

(b-1)  $V_{OH}$  \_\_\_\_\_  
0V \_\_\_\_\_

(b-2)  $V_{OH}$  \_\_\_\_\_  
 $V_{OL}$  \_\_\_\_\_  
0V \_\_\_\_\_  
1~5 s

F	E0080323	06-10-12		承認 APPROVED BY M. Murata 06-10-12	PULSE SENSOR パルスセンサー
E	E0036047	00-09-08	単位 UNIT	審査 CHECKED M. Murata 06-10-12	名称 TITLE
D	E0035505	00-08-04	mm	設計 DESIGNED BY Y. IAMBABO 06-10-12	SENSOR SPECIFICATION
C	E0031997	00-02-21	尺度 SCALE	図番 DWG NO.	BLDCファン センサー仕様
A	新規作成 宮原	88-09-09	記号 REV.	記事 DESCRIPTION	日付 DATE
山洋電気株式会社 SANYO DENKI CO., LTD.					9D0001H011 F

A3G-F1

00003223

# Mouser Electronics

Authorized Distributor

Click to View Pricing, Inventory, Delivery & Lifecycle Information:

[Sanyo Denki:](#)

[109P0412A3013](#)