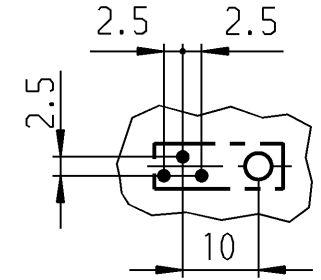
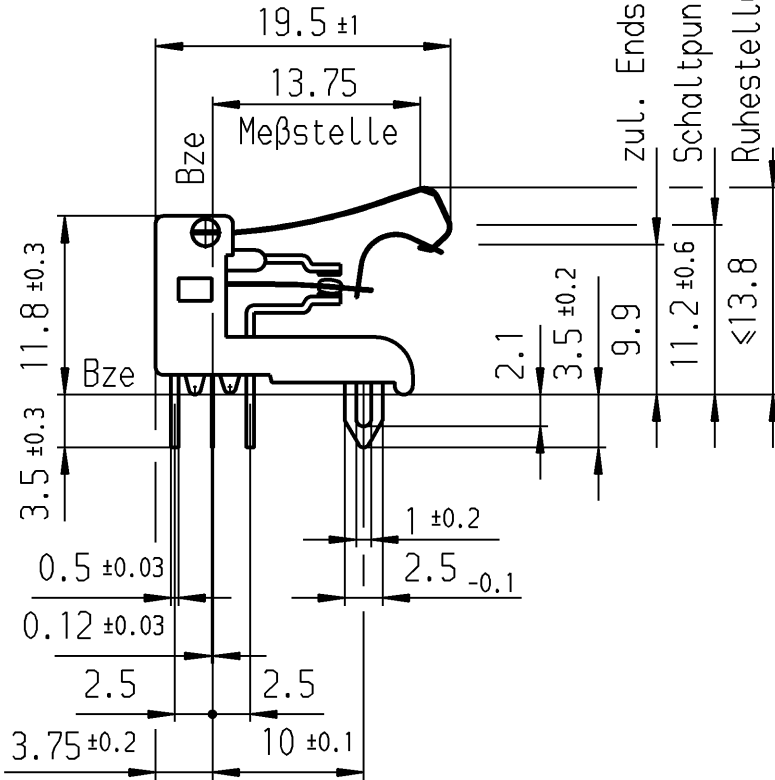
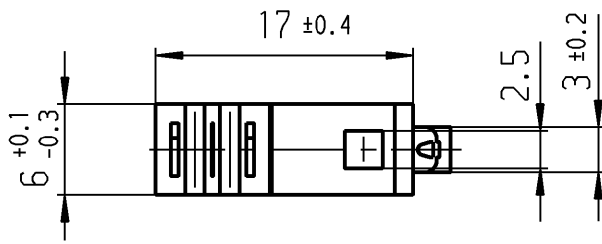
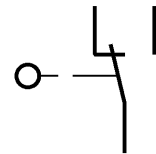
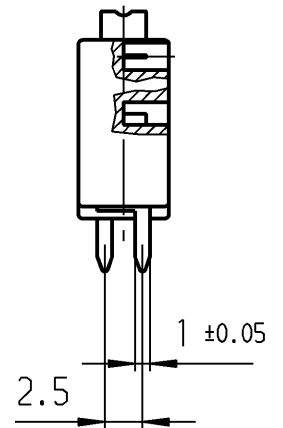


Empfohlenes Lochbild
Bestückungsseite
Toleranzen nach DIN IEC 326
Teil 3 sehr fein
1:1



- Anschlußloch $\phi 1.3^{+0.1}$
- Fixierloch $\phi 3.5^{+0.1}$



Aufschri ft

1010 μ
G01

Wechsler 1-polig

Auf Verpackung
MARQUARDT
1010.6002 μ

Schalt-Betätigungs-kraft 0.45 bis 1.05 N
Differenzweg ≤ 0.9 mm
Kontakte vergoldet

G01 entspricht:
2(0.5)/250~50E3 T85



Diese Unterlage ist geistiges Eigentum der Marquardt GmbH. Schutzvermerk nach DIN 34 beachten. Copyright reserved.

Für Form und Lage		Allgemeintoleranzen UNTOLERANCED DIMENSIONS		Pause COPY		Blatt SHEET		Typ		Zeichn./DRAWING NO.		Index	
FOR SHAPE AND LOC.		PROJECTION		Abmasse und Nennmassbereiche Angaben in mm		Original DIN		Maßstab SCALE		K		h	
Für Winkel FOR ANGLE $\pm 2^\circ$		ALL DIMENSIONS ARE IN MILLIMETRES		Laengen LENGTH		A4		2:1		1010.6002			
				Radien RADII		0 10 20 30 mm				Schnappschalter			
				0-6 ± 0.1		CAD Medusa		Z					
				>6-15 ± 0.15		gez./DRAWN BY 27.10.00 pfu							
				15-30 ± 0.2		gepr./CHECKED BY							
				>30-70 ± 0.3		Ersatz für/REPLACEMENT OF							
				70-120 ± 0.4		Z.g.l.Nr.vom 09.09.82							
				>120-200 ± 0.8									
Ausg. ISSUE		Änderung REVISION		gez. DRAWN BY		Ausg. ISSUE		Änderung REVISION		gez. DRAWN BY		MARQUARDT Marquardt GmbH, D-78604 Rietheim-Weilheim	

Mouser Electronics

Authorized Distributor

Click to View Pricing, Inventory, Delivery & Lifecycle Information:

[Marquardt:](#)

[1010.6002](#)