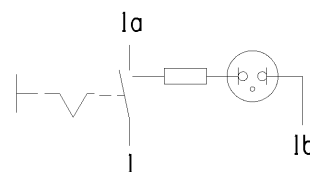
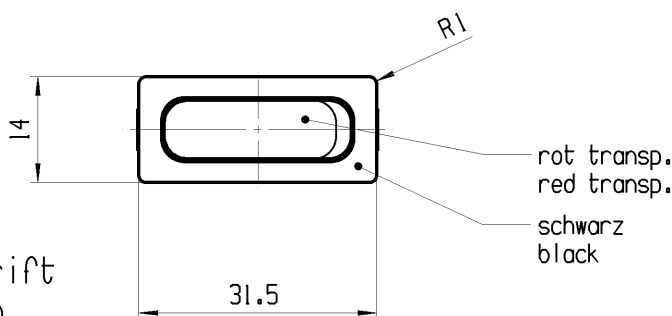
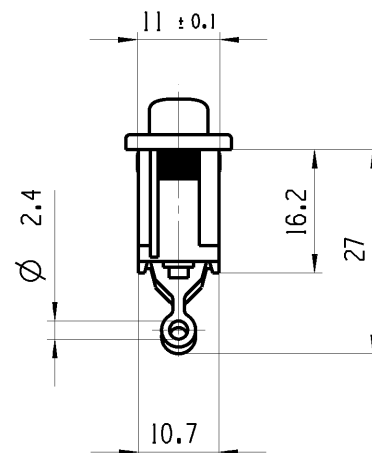
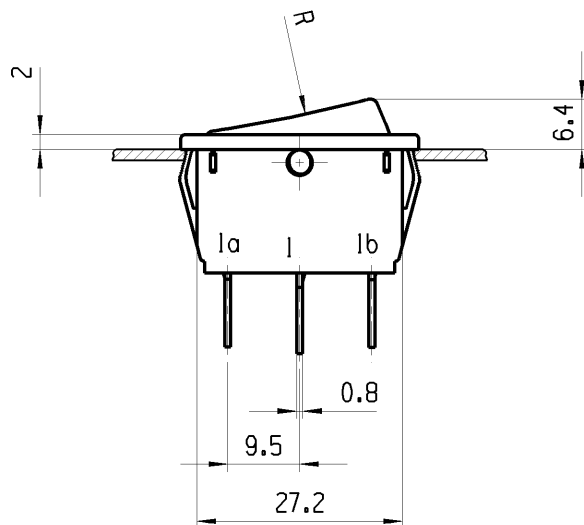


1	2	3	4
A Empfohlener Ausschnitt fuer Rastbefestigung (Grat gegenueber Bestueckungsseite) recommended cut-out for snap-in fixing (edge opposite to snap-in direction)	Wanddicke wall thickness	Ausschnittlaenge length of cut-out	Ausschnittbreite width of cut-out
	0.75 bis / to 1.25 1.25 bis / to 2 2 bis / to 3	30.0 ^{-0.1} 30.2 ^{-0.1} 30.6 ^{-0.1}	11 ^{+0.1} 11 ^{+0.1} 11 ^{+0.1}



Aufschrift
marking



1830.

6141/250 ~ 5E4 T85/55

10141/250 ~



6A 250V AC

1/2 HP

R87



Herstellort/-jahr/-woche nach

DIN EN 60062

code of manufacture:

place/year/week

acc. to DIN EN 60062

Ausschalter 1-polig

Glimmlampe mit Rv fuer 230V ~

Fuer Gerate der Klasse II geeignet.

SPST

neon lamp with Rv for 230V AC

suitable for appliances of class II

fuer Form und Lage FOR SHAPE AND LOC.	☉ =	Allgemeintoleranzen UNTOLERANCED DIMENSIONS						Pause COPY	Blatt SHEET 01	TYP K	Zeichn./DRAWING NO. 18300102	Index e	
			PROJEKTION	Abmasse und Nennmassbereiche Angaben in mm	<div><div></div><div></div></div>	Laenge	Radien						
						LENGTH	RADI I						
fuer Winkel FOR ANGLE ± 2			ALL DIMENSIONS ARE IN MILLIMETRES	0-6	± 0,2	±	±	0 10 20 30mm	Original Din A4	Masstab SCALE 1 : 1 30mm	GERAETESCHALTER appliance switch		MARQUARDT
				>6-15	± 0,4	±							
				>15-30	± 0,4	±							
				>30-70	± 0,6								
				>70-120	±								
				>120-200	±								
d	50774	22.01.07	MUS					CAD: NX V4.0					
c	32181	07.08.01	GRH					gez./DRAWN BY 22.01.07 MUS					
b	23781	23.01.96	GRH					gepr./CHECKED BY					
a	22680	09.03.94	GRH	e	59668	07.08.08	HHE	Ersatz fuer/REPLACEMENT OF Zg.gl.Nr.v.09.03.1994					
Ausg. ISSUE	Aenderung REVISION	gez. DRAWN BY		Ausg. ISSUE	Aenderung REVISION	gez. DRAWN BY							

Mouser Electronics

Authorized Distributor

Click to View Pricing, Inventory, Delivery & Lifecycle Information:

[Marquardt:](#)

[1830.0102](#)