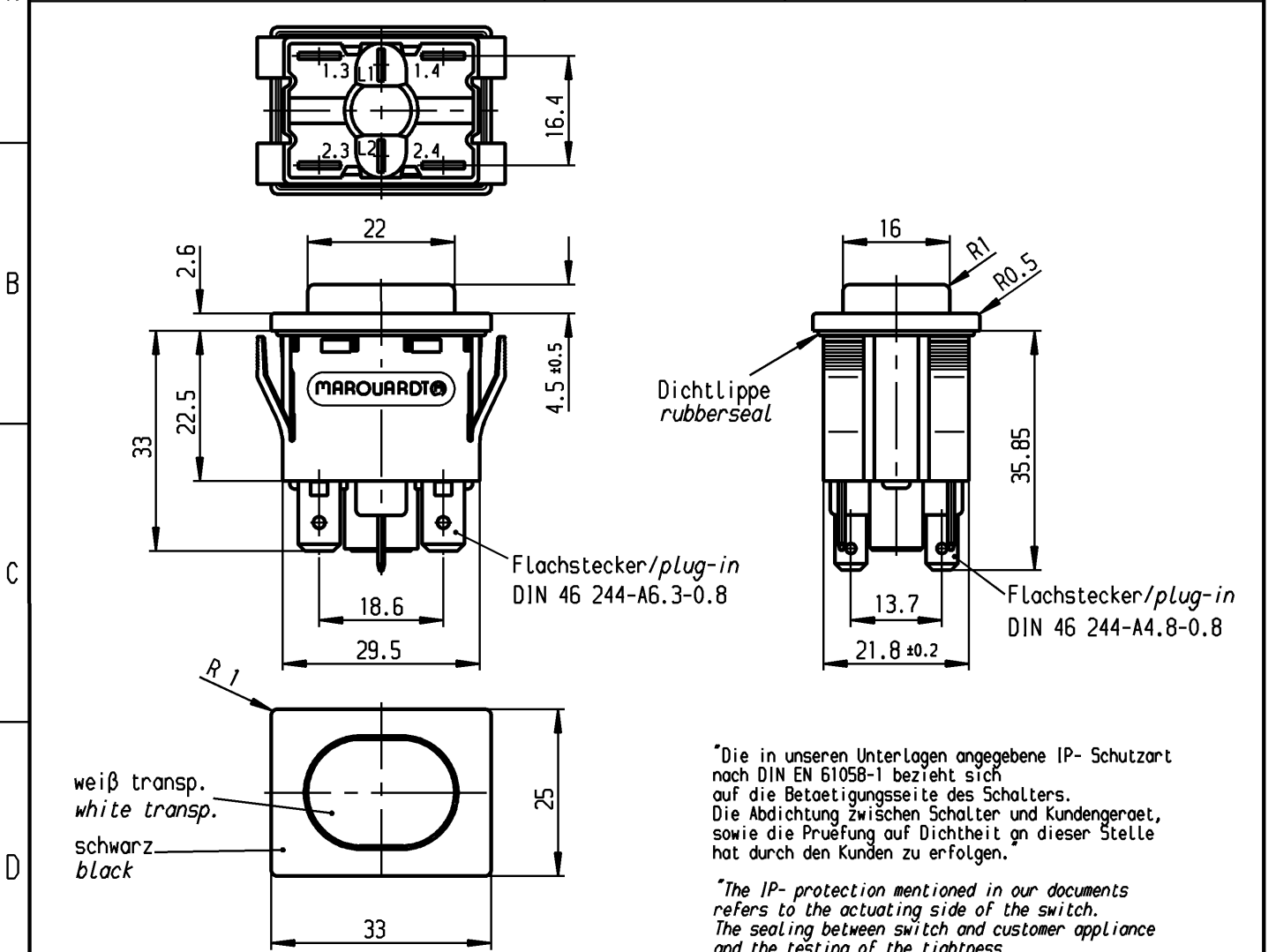


© THIS DRAWING IS THE EXCLUSIVE PROPERTY OF MARQUARDT. WITHOUT THEIR CONSENT IT MAY NOT BE REPRODUCED OR GIVEN TO THIRD PARTIES.

VERTRAULICH CONFIDENTIAL

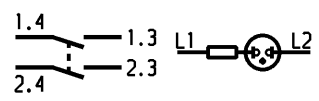
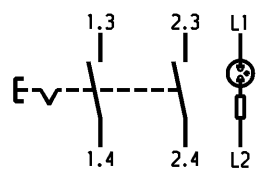
© Alle Rechte bei Marquardt, auch fuer den Fall von Schutzrechtsmeldungen. Jede Veruegungsbezugnis, wie Kopier- und Weitergaberecht, bei uns.

1	2	3	4
Empfohlener Ausschnitt fuer Rastbefestigung ( Grat gegenueber Bestueckungsseite ) <i>recommended cut-out for snap-in fixing ( edge opposite to snap-in direction )</i>	Wanddicke <i>wall thickness</i>	Ausschnittlaenge <i>length of cut-out</i>	Ausschnittbreite <i>width of cut-out</i>
	0.8 bis / to 5.0	30 ±0.15	22.2 ±0.15



**Aufschrift  
Marking**

MARQUARDT ©  
1670.5304  
16(4)/250 ~T85/55  
05



Herstellort/-jahr/-woche  
*date code of manufacture:  
place/year/week*

**Ausschalter 2-polig / DPST**

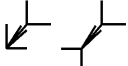





Gummidichtung zwischen Betaetiger und Gehaeuse  
*Rubber seal between actuator and housing.*

Glimmlampe mit Rv fuer 230 V~  
*neon lamp with Rv for 230 V AC*

Gesamtweg 4 ±0.4 / total travel

Fuer Gerate der Klasse II geeignet.  
*suitable for appliances of class II*

Betaetigungsseite geschuetzt  
entsprechend DIN 40 050, IP 54  
*actuating side protected acc. to  
DIN 40 050, IP 54*

Für Form und Lage FOR SHAPE AND LOC.		Allgemeintoleranzen UNTOLERANCED DIMENSIONS		Pause COPY	Blatt SHEET 01		Typ K	Zeichn./DRAWING NO. 1670.5304	Index c																					
Für Winkel FOR ANGLE ± 2°		PROJECTION	Abmasse und Nennmassbereiche Angaben in mm ALL DIMENSIONS ARE IN MILLIMETRES		Original DIN A4					Maßstab SCALE 1:1																				
			<table><tr><td></td><td>Laengen LENGTH</td><td>Radien RADII</td></tr><tr><td>0-6</td><td>± 0.2</td><td>± 0.2</td></tr><tr><td>&gt;6-15</td><td>± 0.4</td><td>±</td></tr><tr><td>&gt;15-30</td><td>± 0.4</td><td>±</td></tr><tr><td>&gt;30-70</td><td>± 0.6</td><td>±</td></tr><tr><td>&gt;70-120</td><td>±</td><td>±</td></tr><tr><td>&gt;120-200</td><td>±</td><td>±</td></tr></table>		Laengen LENGTH	Radien RADII	0-6	± 0.2	± 0.2	>6-15	± 0.4	±	>15-30	± 0.4	±	>30-70	± 0.6	±	>70-120	±	±	>120-200	±	±			Geraeteschalter Appliance switch			
	Laengen LENGTH	Radien RADII																												
0-6	± 0.2	± 0.2																												
>6-15	± 0.4	±																												
>15-30	± 0.4	±																												
>30-70	± 0.6	±																												
>70-120	±	±																												
>120-200	±	±																												
c	99237	08.12.15 Mut	g	CAD Medusa		Z																								
b	50827	29.01.07 vor	f	gez./DRAWN BY 02.04.02 sig		MARQUARDT Marquardt D-78604 Rietheim-Weilheim																								
a	36501	01.09.03 vor	e	gepr./CHECKED BY sig																										
	33559	02.04.02 sig	d	Ersatz für/REPLACEMENT OF																										
Ausg. ISSUE	Änderung REVISION	gez. DRAWN BY	Ausg. ISSUE	Änderung REVISION	gez. DRAWN BY																									

# Mouser Electronics

Authorized Distributor

Click to View Pricing, Inventory, Delivery & Lifecycle Information:

[Marquardt:](#)

[01670.5304-01](#)