

A

B

C

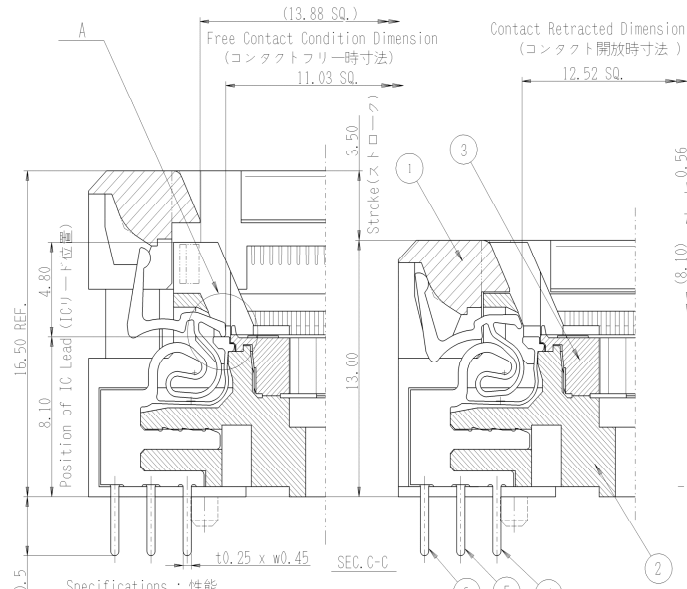
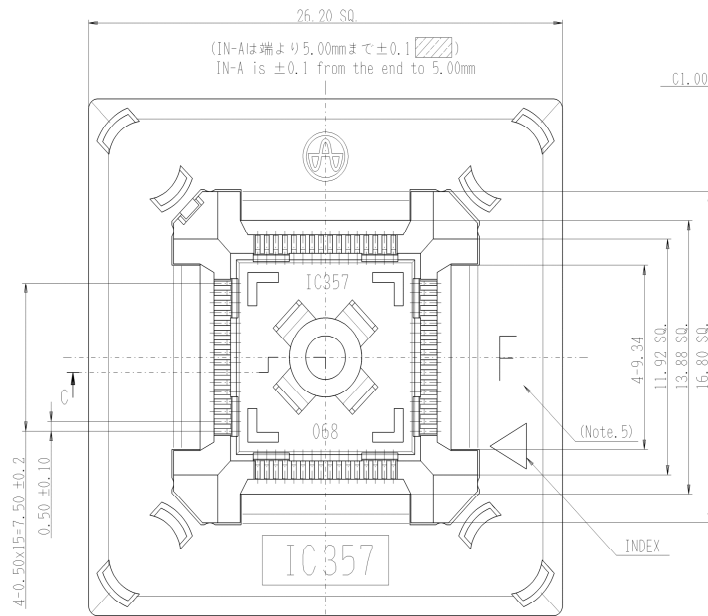
D

E

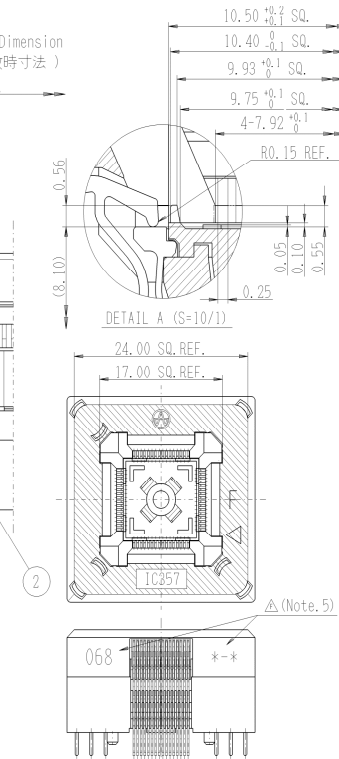
F

G

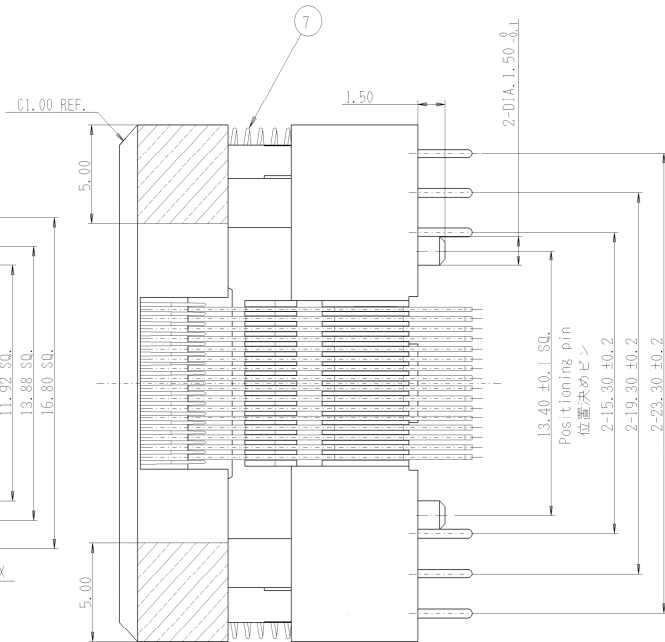
H



- Insulation resistance: 1,000M ohm or more at 100VDC.
絶縁抵抗: DC100Vで測定し1,000M ohm 以上のこと。
- Dielectric withstanding voltage: 100VAC for one minute.
耐電圧: AC100Vを1分間印加して異常の無いこと。
- Contact resistance: 30m ohm or less at 20mV (initial)
接触抵抗: 開放端電圧20mV以下で測定し初期状態にて30m ohm以下のこと。
- Operation temperature: -40deg.C ~ +150deg.C
使用温度: -40deg.C ~ +150deg.C
- Contact force: 0.44N(45gf) ±0.147N(15gf)/pin
接触力: 0.44N(45gf) ±0.15N(15gf)/pin
- Life span: 10,000 Times (mechanical)
寿命: 10,000回
- Operation force: MAX.15.68N(1.6kgf)
操作力: MAX.15.68N(1.6kgf)

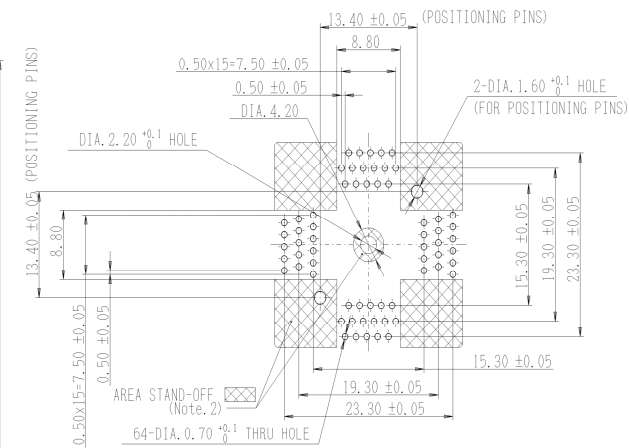


Full Stroke Condition Drawing(S=FREE)
This socket can be pressed on the hatched () areas shown in the drawing above
フルストローク時状態図(S=FREE)
本製品は、上図の()部分を押し使用のこと。



CONFIDENTIAL

記号×数	変更内容	REVISION DESCRIPTION	承認	検図	担当	年・月・日	変更通知書番号
△ × 6	REDRAWN	K. Uratsuki	Uemori	J. Miyazaki		07-09-10	W114361
△ × 2	REDRAWN	K. Uratsuki	Uemori	J. Miyazaki		07-10-29	W114728
△ × 12	REDRAWN	K. Uratsuki	Uemori	J. Miyazaki		08-01-21	W115772
△ × 23	REDRAWN	K. Uratsuki	Uemori	J. Miyazaki		08-04-24	W115992
△ × 9	CONTACT PLATING OPTION ADDED	Katsumori Kazuo Takahashi Takahashi	Arizay Gennaro			13-11-20	W127033



Pattern shown looking down through top of socket
プリント板寸法図(表面より透視)(S=2/1)

注記: NOTE

- 端子及び半田付け部分保護の為、プリント板等にねじ止めて使用してください。
Socket shall be fixed on the PCB using screw to protect the terminal and soldering area.
- ソケットスタンドオフエリア内の配線は避けて下さい。
所線及びソケットの浮き等間隔発生可能性があります。
Keep the PCB trace out of the socket stand off area to avoid trace cut and socket tilting.
- 半田付けの際にはねじ止め等にて、ソケットベースがプリント板より浮き上がらない様にして下さい。
又、半田上がりが発生しない様、マスキング等の処理して下さい。
Socket should be held down to the PCB by screws or any other method to prevent it from floating during soldering.
Mask holes on the PCB to prevent solder migration.
- 洗浄工程に投入は、プリント板及びソケットが常温になってから実施のこと。
Cool down the assembled PCB to room temperature before the washing process.
- 図で示す様に表示する。
Marking shall be done.

製品名 TITLE	製品図番号 IDENT	仕様 SPEC	位置決めピン POSITIONING PIN	端子長さ TERMINAL LENGTH	表示 MARKING
△ IC357-0644-068N-4	A107231-008	— — — — — — — —	○ WITHOUT 無	2.20	068N-4
△ IC357-0644-068P-4	A107231-007	— — — — — — — —	○ WITH 有	2.20	068P-4
△ IC357-0644-068N-3	A107231-006	— — — — — — — —	○ WITHOUT 無	3.00	068N-3
△ IC357-0644-068P-3	A107231-005	— — — — — — — —	○ WITH 有	3.00	068P-3
△ IC357-0644-068N-2	A107231-004	— — — — — — — —	○ WITHOUT 無	2.20	068N-2
△ IC357-0644-068P-2	A107231-003	— — — — — — — —	○ WITH 有	2.20	068P-2
△ IC357-0644-068N-1	A107231-002	— — — — — — — —	○ WITHOUT 無	3.00	068N-1
△ IC357-0644-068P-1	A107231-001	— — — — — — — —	○ WITH 有	3.00	068P-1
7	CS-500	4 4 4 4 4 4 4 4	SUS DIA. 0.20		
△ 6	CT3855-2-C-PD CT3855-1-C-PD CT3855-2-C CT3855-1-C CT3855-2-B-PD CT3855-1-B-PD CT3855-2-B CT3855-1-B CT3855-2-A-PD CT3855-1-A-PD CT3855-2-A CT3855-1-A	— —	— —	— —	Ni-Pd-Au PL. Ni-Au PL. (CLASS BF) Ni-Pd-Au PL. (CLASS BF) Ni-Au PL. (CLASS BF) Ni-Pd-Au PL. (CLASS BF) Ni-Au PL. (CLASS BF) Ni-Pd-Au PL. (CLASS BF)
3	IC357-0644-068 #LB	1 1 1 1 1 1 1 1	PES(GF)	BLACK	
2	IC357-0644-068N #IN-B IC357-0644-068P #IN-B	1 1 1 1 1 1 1 1	PES(GF)	BLACK	
1	IC357-0644-068 #IN-A	1 1 1 1 1 1 1 1	PES(GF)	BLACK	
部品番号 ITEM	部品名 DESCRIPTION	個数 QTY.	材質 MATERIAL	寸度 DIMENSION	記事 CONTENT

参考図
2016.06.03 05:57 電機株式会社
山一電機(株)
山一電機(株)
分類(CLASS) LQFP-pitch0.50-64Pin

指定寸法公差 TOLERANCES ±0.3
Unless Otherwise Specified

尺度 SCALE	5/1	承認 APP.	承認 APP.	検図 CHK.	製図 DES.	設計 DESIGN	名称(TITLE)
単位 UNIT	mm	2016-06-26	2016-06-26	2016-06-26	2016-06-26	2016-06-26	IC357-0644-068*-*
DIMENSION	mm	K. Uratsuki	K. Uratsuki	Uemori	J. Miyazaki		図番(DRW. NO.)
三角図法 3RD. ANGLE PROJECTION							A107231-001

Sheet No. / F REV.

Mouser Electronics

Authorized Distributor

Click to View Pricing, Inventory, Delivery & Lifecycle Information:

[Yamaichi Electronics:](#)

[IC357-0644-068P-1](#)