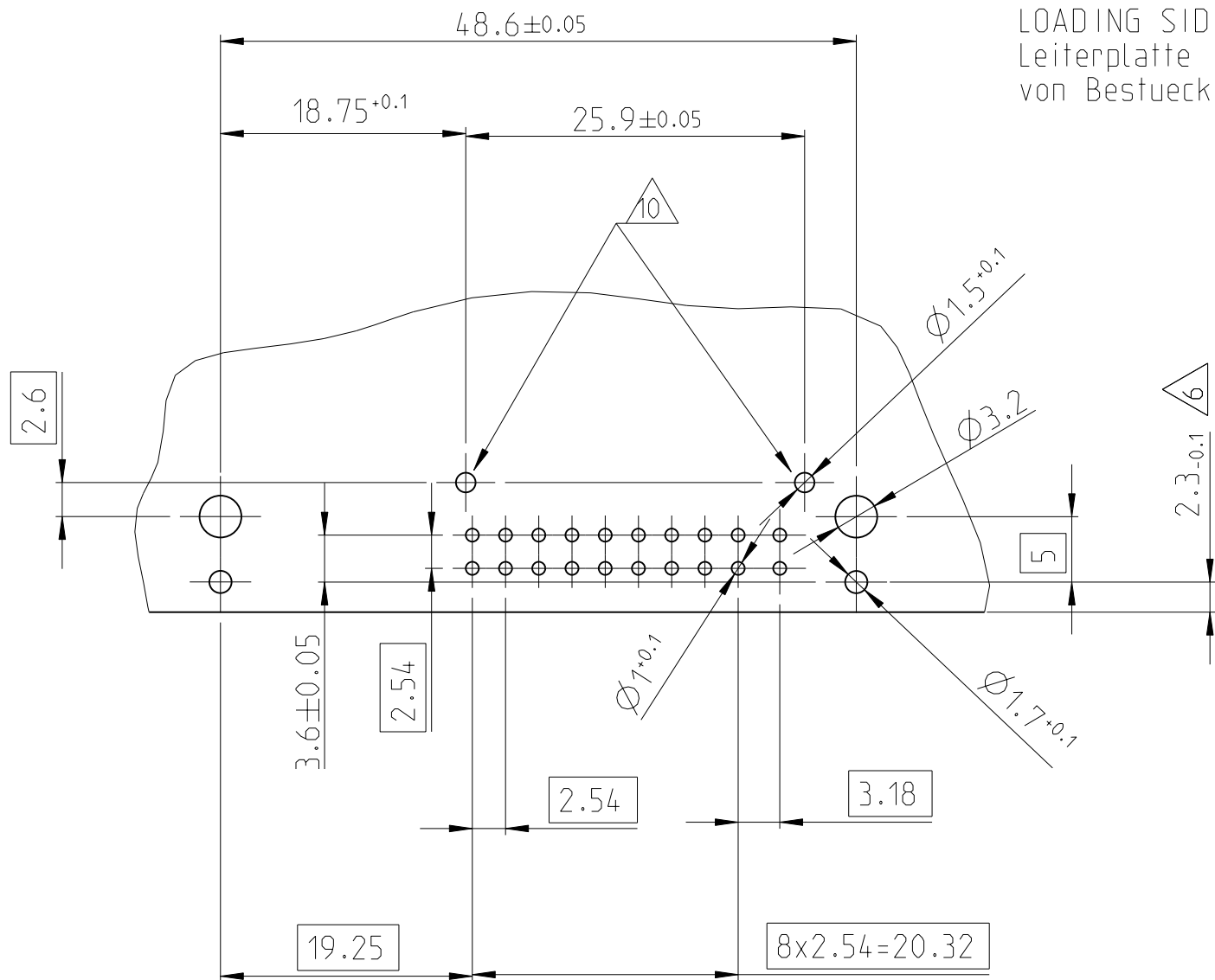


[illegible]

PRINTED CIRCUIT BOARD  
LOADING SIDE  
Leiterplatte  
von Bestueckungsseite



Bemerkung

1 Lotbaarheid gemaess DIN IEC 68 Teil 2-20. Alterung 3  
SOLDERABILITY ACCORDING DIN IEC 68 PART 2-20 AGEING 3

2 Kontaktausdruckkraft >25N mit Vorschub 25mm/min fuer 0.63mm Pins  
Kontaktausdruckkraft >40N mit Vorschub 25mm/min fuer 1.50mm Pins  
PRESS OUT FORCE >25N WITH 25 mm/min FOR 0.63mm PINS  
PRESS OUT FORCE >40N WITH 25 mm/min FOR 1.50mm PINS

3 Verpackung: in Produktträger  
PACKING: IN TRAY

4 Kodierung A wie gezeichnet  
CODING A AS SHOWN

5 DIN 16901-140  
DIN 16901-140

△6 Mass 2.3 -0.1 erforderlich bei Nutzung der umlaufenden Nut  
DIMENSION 2.3 -0.1 FUNCTION WITH ACCORDING GROOVE

7 Einzelheiten der Ausführung bleiben dem Hersteller ueberlassen  
DETAILS OF DESIGN ARE LEFT TO MANUFACTURER

8 Massgebend ist nur der deutsche Text  
ONLY THE GERMAN-LANGUAGE SHALL BE BINDING

9 Zulaessiger Regeneratanteil max. 25%  
RECYCLED MATERIAL MAX. 25% PERMISSIBLE

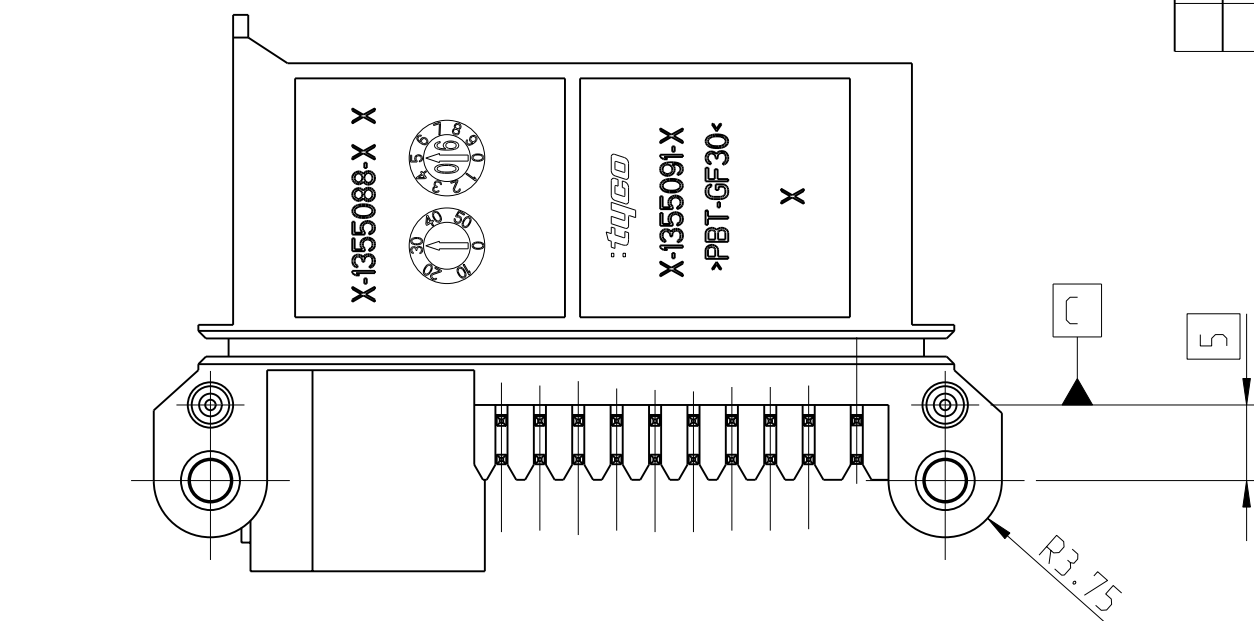
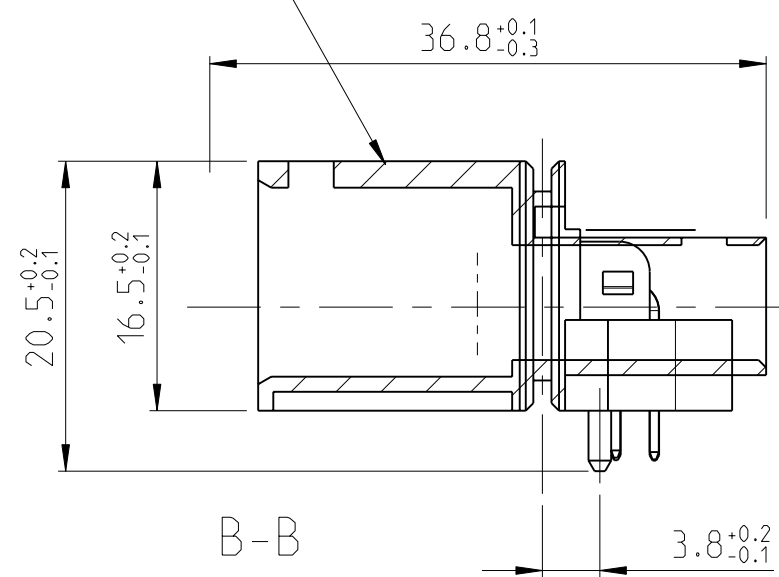
10 Massestuetzpunkte fuer Schirmblech  
MASS BASES FOR SHIELD

E2<sup>11</sup> Hierzu gehoert 2 pol. Pig Tail nach TE Spezifikation 108-94228  
SUITABLE FOR 2 POS. PIG TAIL ACCORDING TO TE SPECIFICATION 108-94228

 Bestell-Nr. nur fuer Fa. TEMIC  
ORDER NUMBER FOR TEMIC ONLY

Stiftwanne/PIN HOUSING  
Material: PBT-GF30

Farbe: siehe Tabelle  
COLOR: SEE TABLE



2/4  
Kontaktstift/CONTACT PIN  
siehe Zeichnung AMP 114-18063

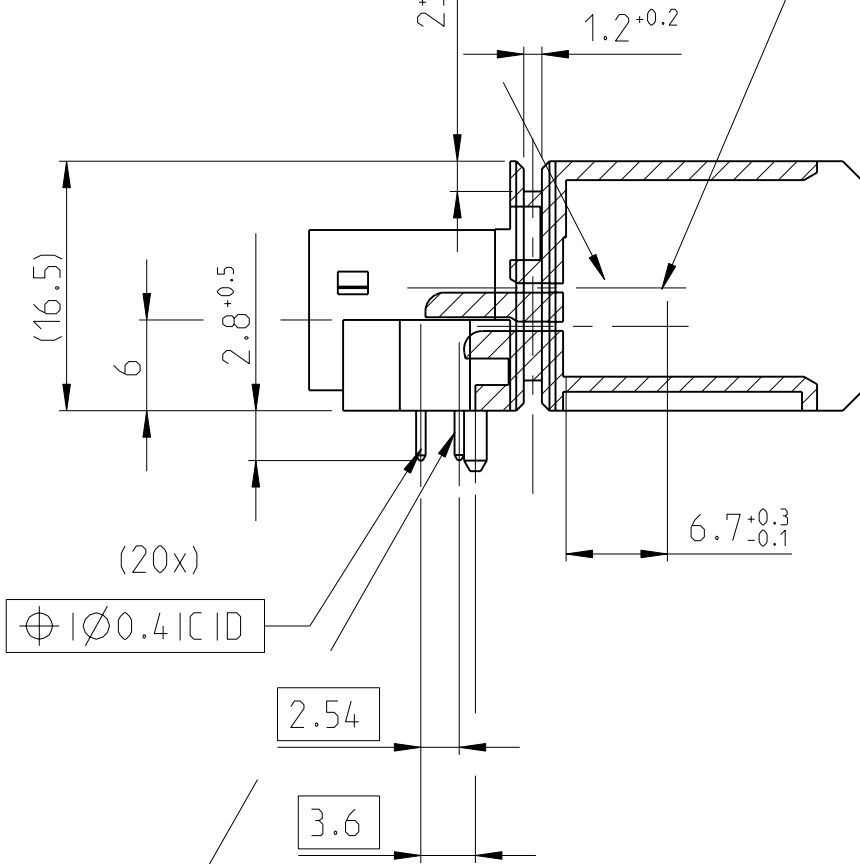
Oberflaeche: verzinkt  
SURFACE: TINNED

$$A - A$$

(20x)

end

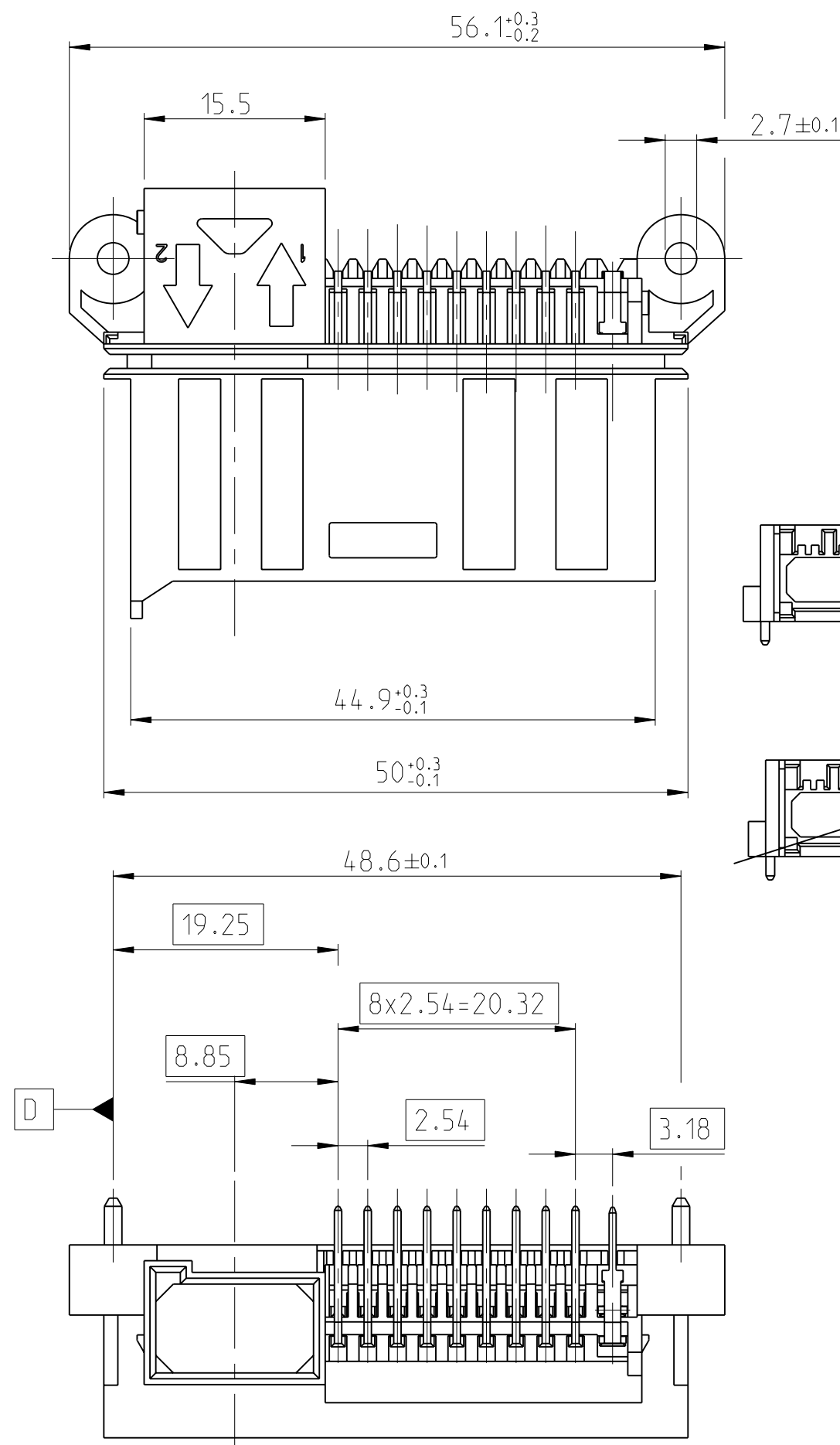
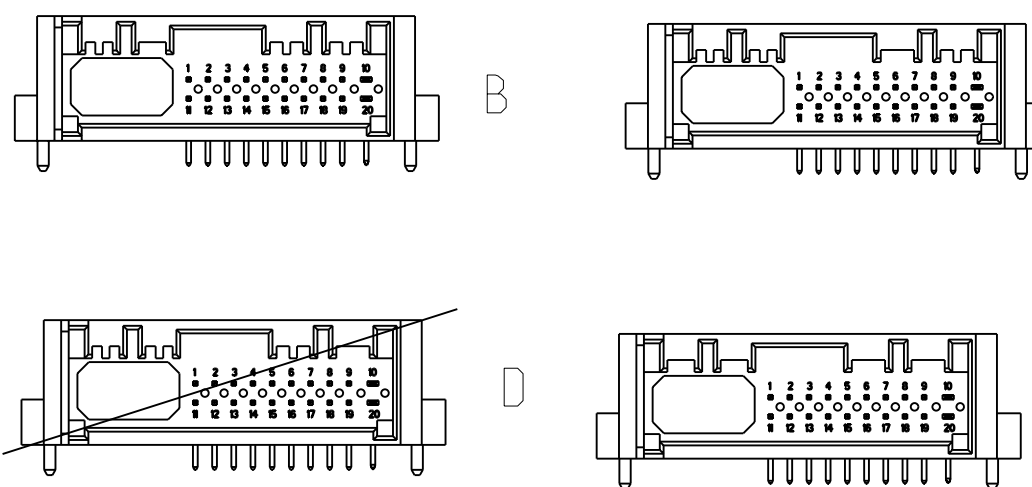
Umlauf



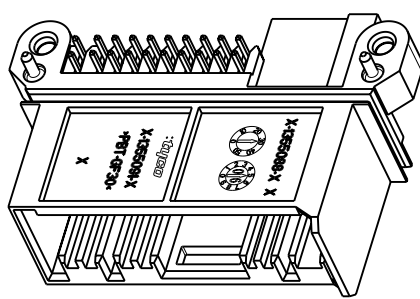
3/5  
Kontaktstift/CONTACT PIN  
siehe Zeichnung AMP 114-1806

Oberflaeche: verzinkt  
SURFACE: TINNED

Kodierungen  
CODINGS  
1:1



1:1

[illegible][illegible]

# Mouser Electronics

Authorized Distributor

Click to View Pricing, Inventory, Delivery & Lifecycle Information:

[TE Connectivity:](#)

[9-1355091-2](#)