

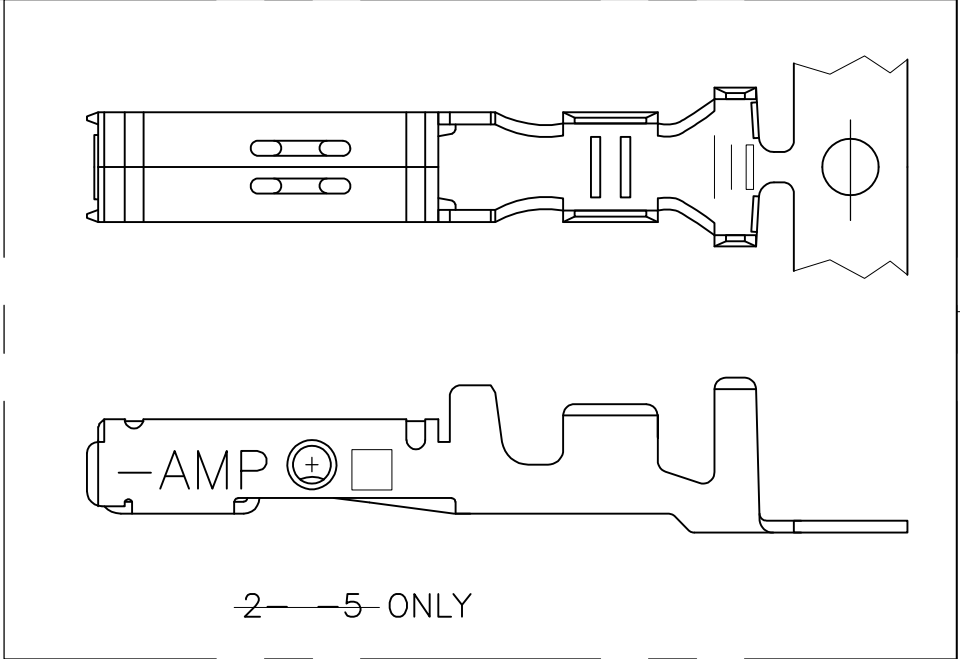
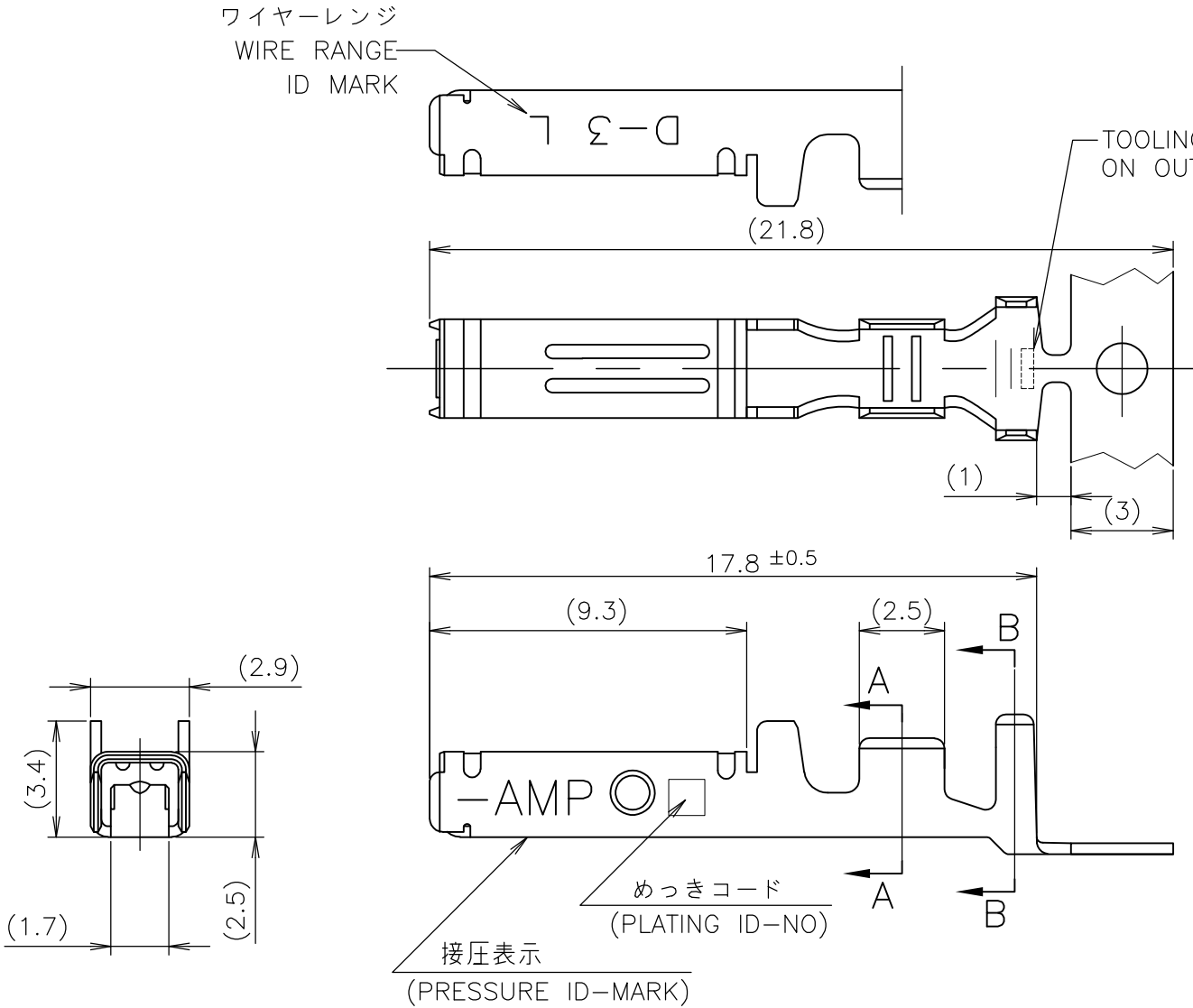
LOC J	DIST —	REVISIONS 変更					
		P	LTR	DESCRIPTION	DATE	DWN	APVD
			E	REVISED PER ECR-15-011723	08AUG2015	Y.O	E.T

D

C

B

A



D

C

B


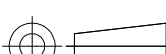
A

- ① 標準接圧型コンタクト：一般向け及び多極用
- ② 高接圧型コンタクト：高電流用及び強振動用
- ③ 金めっきは接続部のみとする
- 4 製品規格：108-5349
- 5 取付け適用規格：114-5148

- ① CONTACT TYPE; LOW PRESSURE TYPE (FOR GENERAL)
- ② CONTACT TYPE; HIGH PRESSURE TYPE (FOR HIGH CURRENT OR ANTI-VIBRATION)
- ③ GOLD-PL. CONTACT AREA ONLY
- 4 PRODUCT SPEC: 108-5349
- 5 APPLICATION SPEC: 114-5148

GENERAL TOLERANCE 一般公差	
10	≥ : ±0.2
30 ≥ > 10	: ±0.25
100 ≥ > 30	: ±0.3
ANGLES	: ±3°

OBSOLETE		H		5		光沢錫めっき (BRIGHT TIN-PL.)		2-175196-5	
②		H		5		光沢錫めっき (BRIGHT TIN-PL.)		1-175196-5	
				3		0.76μm 最小金めっき (0.76μm MIN. Au-PL.)		1-175196-3	
				2		0.38μm 最小金めっき (0.38μm MIN. Au-PL.)		1-175196-2	
①		OBSOLETE		5		光沢錫めっき (BRIGHT TIN-PL.)		175196-5	
				3		0.76μm 最小金めっき (0.76μm MIN. Au-PL.)		175196-3	
				2		0.38μm 最小金めっき (0.38μm MIN. Au-PL.)		175196-2	
備考 (REMARK)		接圧表示 (ID-MARK)		めっきコード (PL. ID NO)		仕上 (FINISH)		型番 (P/N)	
接点タイプ		(CONT. TYPE)							

THIS DRAWING IS A CONTROLLED DOCUMENT.		DWN T-YONEBAYASHI CHK H.OBATA APVD S.MANABE PRODUCT SPEC 製品規格 APPLICATION SPEC 取付適用規格 WEIGHT —	27JUN1990 14FEB1991 14FEB1991	<div>TE Connectivity</div>		
DIMENSIONS: 単位： 耗 mm	TOLERANCES UNLESS OTHERWISE SPECIFIED: 一般公差	NAME 名称 L SIZE DYNAMIC SERIES REC. CONTACT ダイナミックシリーズリセプタクルコンタクト				
<div></div>	0 PLC ± — 1 PLC ± — 2 PLC ± — 3 PLC ± — 4 PLC ± — ANGLES ± —					
MATERIAL 材料 (COPPER ALLOY) 銅合金	FINISH 仕上 (SEE TABLE) 表参照	SIZE A3		CAGE CODE 00779	DRAWING NO 番号 C-175196	RESTRICTED TO —
CUSTOMER DRAWING		SCALE 尺度 5:1		SHEET 1 OF 1	REV E	

Mouser Electronics

Authorized Distributor

Click to View Pricing, Inventory, Delivery & Lifecycle Information:

[TE Connectivity:](#)

[1-175196-2 \(Mouser Reel\)](#) [1-175196-2 \(Cut Strip\)](#)