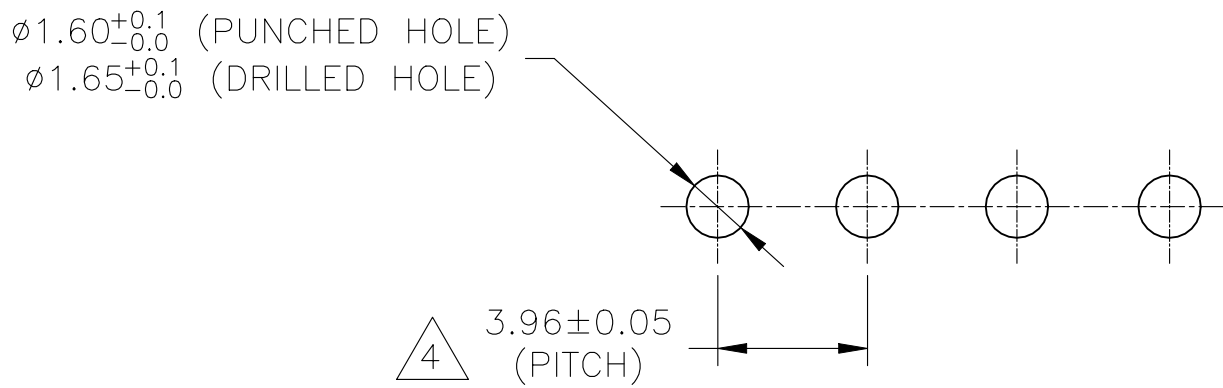
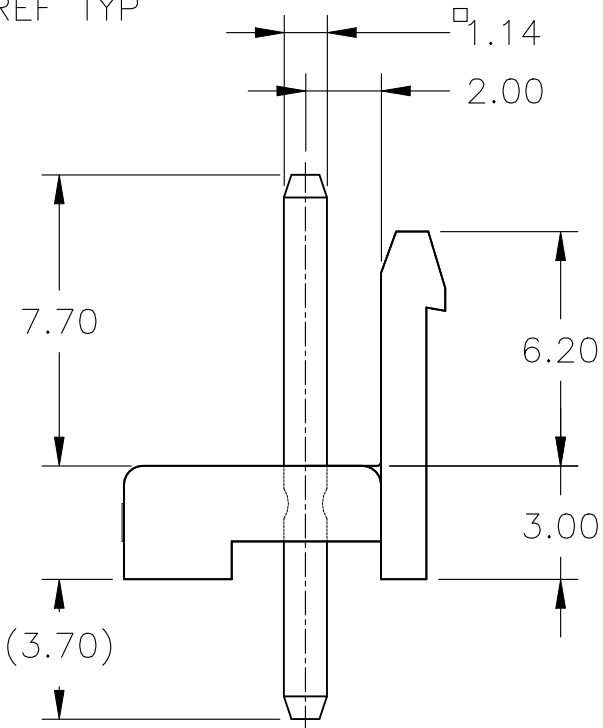
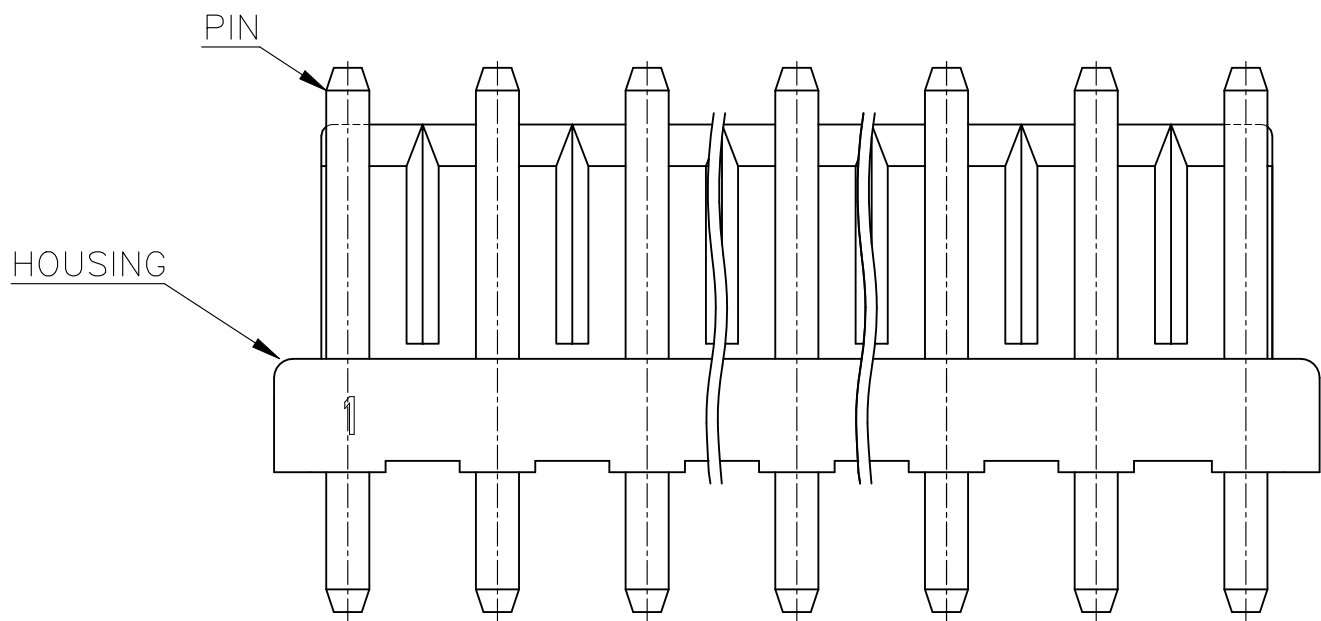
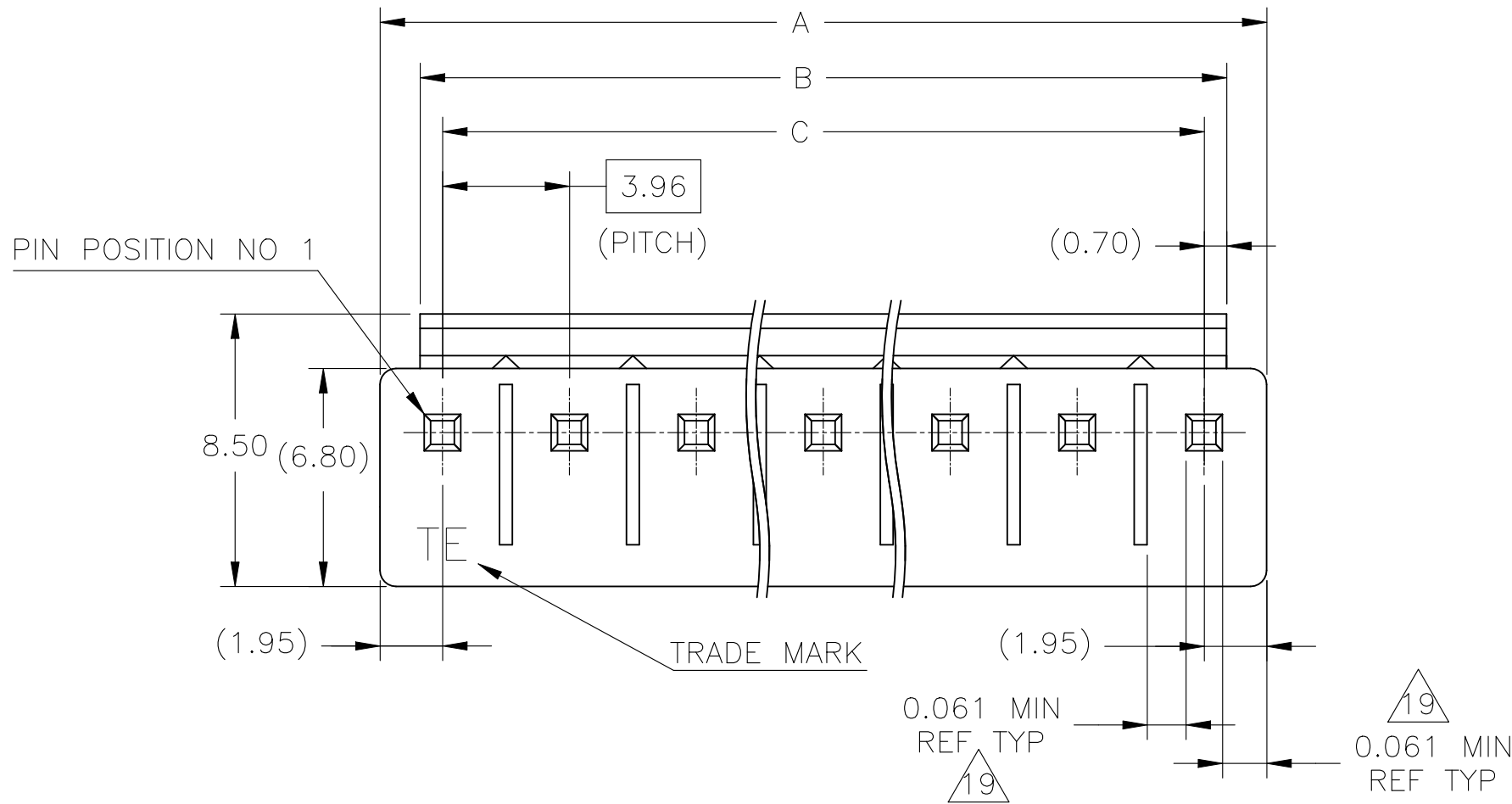


REVISIONS					
P	LTR	DESCRIPTION	DATE	DWN	APVD
	AA5	REVISED PER ECR-22-129998	12APR2022	WH	LC



2 FIG.1

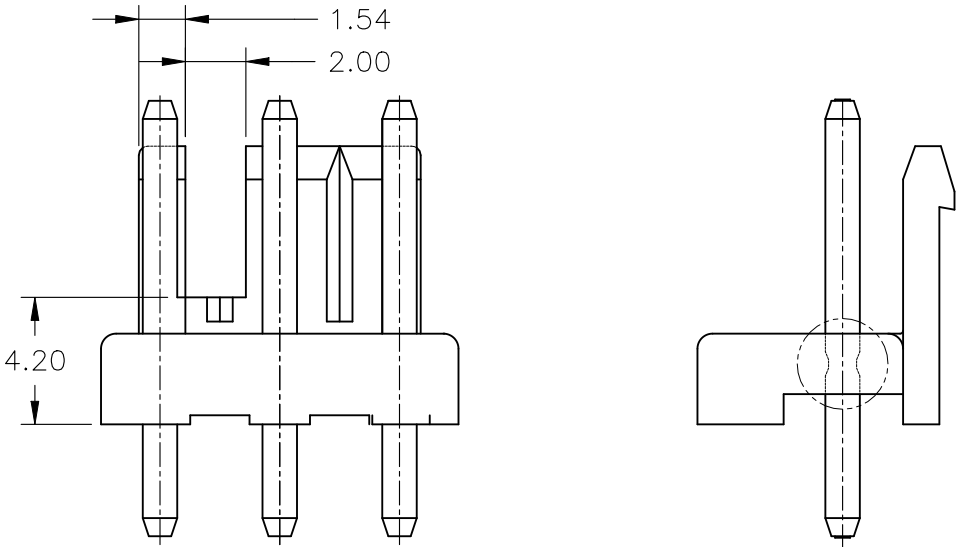
- 1 MATING CONN P/N:
- 2 APPLICABLE P.C.B LAYOUT: SEE FIG. 1
- 3 APPLICABLE P.C.B THICKNESS: 1.60
- 4 SKETCHES SHOW NO PINS MISSING.
- 6 PIN: POST TIN OVER BRASS
- 7 HOUSING: PBT, 30% GLASS, UL94-V0(ONLY NATURAL COLOR).
- 8 ○ : WITH PIN,
X : WITHOUT PIN.
- 10 SUPERSEDED BY 1744489-2.
- 11 SUPERSEDED BY 1744489-4.
- 12 SUPERSEDED BY 1744489-5.
- 13 SUPERSEDED BY 1744489-6.
- 14 SUPERSEDED BY 1744489-7.
- 15 SUPERSEDED BY 1744489-8.
- 16 SUPERSEDED BY 1744489-9.
- 17 SUPERSEDED BY 1-1744489-0.
- 18 SUPERSEDED BY 1-1744489-1.
- 19 VALUES FOR UL 61800-5-1, ONLY NATURAL COLOR.

Flam	RTIe deg C	HWI	HAI	CTI
V0	130	PLC 2	PLC 4	PLC 2_UL746

- 20 PRELIMINARY: NOT FOR PRODUCTION

THIS DRAWING IS A CONTROLLED DOCUMENT.		DWN N.YAMASAKI 13MAR'01	<div>TE Connectivity</div>		
DIMENSIONS: mm		CHK M.SHINDO 13MAR'01			
		APVD Y.KASHIWA 13MAR'01			
		PRODUCT SPEC 108-5609			
TOLERANCES, UNLESS OTHERWISE SPECIFIED:		APPLICATION SPEC 114-32134	NAME 3.96MM PITCH ECONOMY POWER(EP) CONN HEADER ASSY		
MATERIAL SEE TABLE		WEIGHT -	SIZE A2	CAGE CODE 00779	DRAWING NO C=1123723
FINISH SEE TABLE		CUSTOMER DRAWING			RESTRICTED TO -
			SCALE N/A	SHEET 1 OF 2	REV AA5

○	○	○	○	○	○	○	○	○	○	△	27.72	29.12	31.62	NATURAL	8	△15	7-1123723-8
○	○	○	○	○	○	○	○	○	○	△				GREEN			6-1123723-8
○	○	○	○	○	○	○	○	○	○	△				BLACK			5-1123723-8
○	○	○	○	○	○	○	○	○	○	△				RED			4-1123723-8
○	○	○	○	○	○	○	○	○	○	△				BLUE			3-1123723-8
○	○	○	○	○	○	○	○	○	○	△				YELLOW			2-1123723-8
○	○	○	○	○	○	○	○	○	○	△				NATURAL			1-1123723-8
○	○	○	○	○	○	○	○	○	○	△	23.76	25.16	27.66	NATURAL	7	△14	7-1123723-7
○	○	○	○	○	○	○	○	○	○	△				GREEN			6-1123723-7
○	○	○	○	○	○	○	○	○	○	△				BLACK			5-1123723-7
○	○	○	○	○	○	○	○	○	○	△				RED			4-1123723-7
○	○	○	○	○	○	○	○	○	○	△				BLUE			3-1123723-7
○	○	○	○	○	○	○	○	○	○	△				YELLOW			2-1123723-7
○	○	○	○	○	○	○	○	○	○	△				NATURAL			1-1123723-7
○	○	○	○	○	○	○	○	○	○	△	19.80	21.20	23.70	NATURAL	6	△13	7-1123723-6
○	○	○	○	○	○	○	○	○	○	△				GREEN			6-1123723-6
○	○	○	○	○	○	○	○	○	○	△				BLACK			5-1123723-6
○	○	○	○	○	○	○	○	○	○	△				RED			4-1123723-6
○	○	○	○	○	○	○	○	○	○	△				BLUE			3-1123723-6
○	○	○	○	○	○	○	○	○	○	△				YELLOW			2-1123723-6
○	○	○	○	○	○	○	○	○	○	△				NATURAL			1-1123723-6
○	○	○	○	○	○	○	○	○	○	△	15.84	17.24	19.74	NATURAL	5	△12	7-1123723-5
○	○	○	○	○	○	○	○	○	○	△				GREEN			6-1123723-5
○	○	○	○	○	○	○	○	○	○	△				BLACK			5-1123723-5
○	○	○	○	○	○	○	○	○	○	△				RED			4-1123723-5
○	○	○	○	○	○	○	○	○	○	△				BLUE			3-1123723-5
○	○	○	○	○	○	○	○	○	○	△				YELLOW			2-1123723-5
○	○	○	○	○	○	○	○	○	○	△				NATURAL			1-1123723-5
○	○	○	○	○	○	○	○	○	○	△	11.88	13.28	15.78	NATURAL	4	△11	7-1123723-4
○	○	○	○	○	○	○	○	○	○	△				GREEN			6-1123723-4
○	○	○	○	○	○	○	○	○	○	△				BLACK			5-1123723-4
○	○	○	○	○	○	○	○	○	○	△				RED			4-1123723-4
○	○	○	○	○	○	○	○	○	○	△				BLUE			3-1123723-4
○	○	○	○	○	○	○	○	○	○	△				YELLOW			2-1123723-4
○	○	○	○	○	○	○	○	○	○	△				NATURAL			1-1123723-4
○	○	○	○	○	○	○	○	○	○	△	7.92	9.32	11.82	NATURAL	3	△9	8-1123723-3
○	○	○	○	○	○	○	○	○	○	△				NATURAL			7-1123723-3
○	○	○	○	○	○	○	○	○	○	△				GREEN			6-1123723-3
○	○	○	○	○	○	○	○	○	○	△				BLACK			5-1123723-3
○	○	○	○	○	○	○	○	○	○	△				RED			4-1123723-3
○	○	○	○	○	○	○	○	○	○	△				BLUE			3-1123723-3
○	○	○	○	○	○	○	○	○	○	△				YELLOW			2-1123723-3
○	○	○	○	○	○	○	○	○	○	△				NATURAL			1-1123723-3
○	○	○	○	○	○	○	○	○	○	△	3.96	5.36	7.86	NATURAL	2	△10	7-1123723-2
○	○	○	○	○	○	○	○	○	○	△				GREEN			6-1123723-2
○	○	○	○	○	○	○	○	○	○	△				BLACK			5-1123723-2
○	○	○	○	○	○	○	○	○	○	△				RED			4-1123723-2
○	○	○	○	○	○	○	○	○	○	△				BLUE			3-1123723-2
○	○	○	○	○	○	○	○	○	○	△				YELLOW			2-1123723-2
○	○	○	○	○	○	○	○	○	○	△				NATURAL			1-1123723-2
1	2	3	4	5	6	7	8	9	10	11	"C"	"B"REF	"A"REF	COLOR	POS		ASS'Y P/N
PIN POSITION											DIMENSION						



8-1123723-3 SHOW △20

○	○	○	○	○	○	○	○	○	○	○	39.60	41.00	43.50	NATURAL	11	△18	8-1123723-1
○	○	○	○	○	○	○	○	○	○	○				GREEN			6-1123723-1
○	○	○	○	○	○	○	○	○	○	○				BLACK			5-1123723-1
○	○	○	○	○	○	○	○	○	○	○				RED			4-1123723-1
○	○	○	○	○	○	○	○	○	○	○				BLUE			3-1123723-1
○	○	○	○	○	○	○	○	○	○	○				YELLOW			2-1123723-1
○	○	○	○	○	○	○	○	○	○	○				NATURAL			1-1123723-1
○	○	○	○	○	○	○	○	○	○	○				NATURAL	10	△17	7-1123723-0
○	○	○	○	○	○	○	○	○	○	○				GREEN			6-1123723-0
○	○	○	○	○	○	○	○	○	○	○				BLACK			5-1123723-0
○	○	○	○	○	○	○	○	○	○	○	35.64	37.04	39.54	RED			4-1123723-0
○	○	○	○	○	○	○	○	○	○	○				BLUE			3-1123723-0
○	○	○	○	○	○	○	○	○	○	○				YELLOW			2-1123723-0
○	○	○	○	○	○	○	○	○	○	○				NATURAL			1-1123723-0
○	○	○	○	○	○	○	○	○	○	○	31.68	33.08	35.58	NATURAL	9	△16	7-1123723-9
○	○	○	○	○	○	○	○	○	○	○				GREEN			6-1123723-9
○	○	○	○	○	○	○	○	○	○	○				BLACK			5-1123723-9
○	○	○	○	○	○	○	○	○	○	○				RED			4-1123723-9
○	○	○	○	○	○	○	○	○	○	○				BLUE			3-1123723-9
○	○	○	○	○	○	○	○	○	○	○				YELLOW			2-1123723-9
○	○	○	○	○	○	○	○	○	○	○				NATURAL			1-1123723-9
1	2	3	4	5	6	7	8	9	10	11	"C"	"B"REF	"A"REF	COLOR	POS		ASS'Y P/N
PIN POSITION											DIMENSION						

THIS DRAWING IS A CONTROLLED DOCUMENT.

DWN
N.YAMASAKI
13MAR'01

CHK
M.SHINDO
13MAR'01

APVD
Y.KASHIWA
13MAR'01

PRODUCT SPEC
108-5609

APPLICATION SPEC
114-32134

WEIGHT
-

CUSTOMER DRAWING

TE Connectivity

3.96MM PITCH ECONOMY POWER(EP) CONN
HEADER ASSY

SIZE
A2

CAGE CODE
00779

DRAWING NO
C=1123723

RESTRICTED TO
-

SCALE
N/A

SHEET
2 OF 2

REV
AA5

Mouser Electronics

Authorized Distributor

Click to View Pricing, Inventory, Delivery & Lifecycle Information:

[TE Connectivity:](#)

[4-1123723-3](#)