

NUMBER C-177908



METRIC

ALL DIMENSIONS IN MM. DO NOT SCALE PRINT

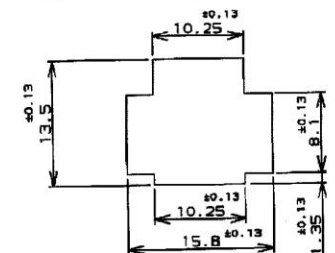
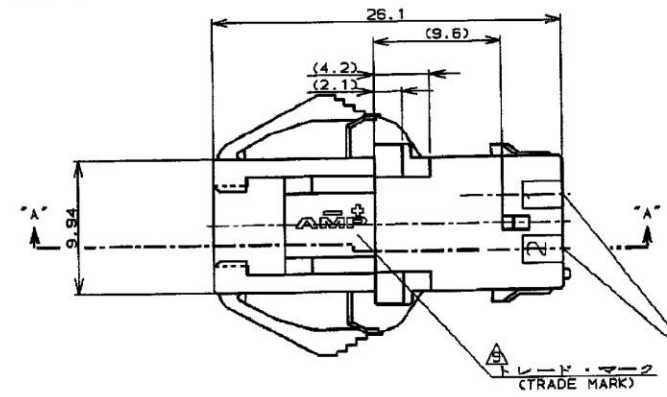
PRINT DIST

- 注:
1. 適用製品規格: 108-5410
 2. 適用コンタクト型番
タブ・コンタクト: 177917-L(*20-16AWG)
177916-L(*26-22AWG)
 3. 適合端子側製品型番
プラグ・ハウジング: 177900-12
リセ・コンタクト: 177915-L(*20-16AWG)
177914-L(*26-22AWG)
 4. 適用プレート型番: 177918-12
 5. 取組説明書: 411-5638
 6. 適用パネル厚: 0.8-2.0 (P10 1参照)
 7. 金属パネルの場合、コネクタ取付方向を
パネル加工方向にしてください。
 8. プラスチック・パネルの場合、穴開きに
Rを必要に応じてください。

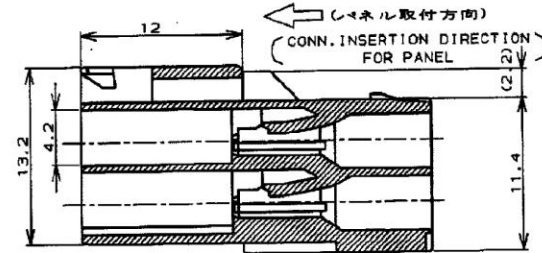
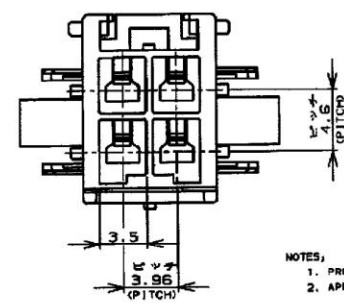
△ 1参照

NOTES:

1. PRODUCT SPEC. 108-5410
2. APPLICABLE CONTACT P/N
TAB CONTACT: 177917-L(*20-16AWG)
177916-L(*26-22AWG)
3. MATING CONN. P/N
PLUS HS6: 177900-12
REC CONTACT: 177915-L(*20-16AWG)
177914-L(*26-22AWG)
4. APPLICABLE PLATE P/N: 177918-12
5. INSTRUCTION SHEET: 411-5638
6. APPLICABLE PANEL THICKNESS: 0.8-2.0 (SEE FIG 1)
7. INSERT CONN. FROM PRESS DIRECTION SIDE FOR METAL PANEL.
8. EDGE OF THICKNESS MAY MUST NOT ROUND FOR MOLDED PANEL.
- △ SEE TABLE 1
10. PART 6-177908-1 COMPLY WITH GLOW WIRE REQUIREMENT FOR PARTS OF NON-METALLIC MATERIAL SUPPORTING A CURRENT-CARRYING CONNECTION DETAILED IN IEC 60335-1, SECTION 30(GWT)
11. APPLICATION SPEC: 114-5175



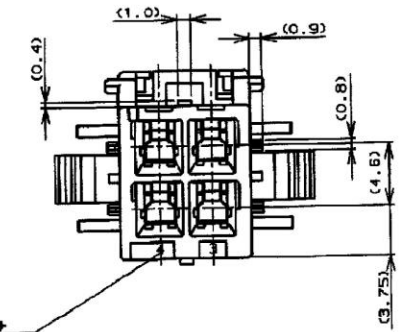
パネル取付寸法 FIG 1
(RECOMMENDED PANEL OPENING DIMENSION)



断面 "A-A" (SECT)

表1 (TABLE 1)

トレードマーク (TRADE MARK)	生産場所 (MANUFACTURING PLACE)
— AMP OR AMP	日本 (JAPAN)
— AMP OR AMP	中国 (CHINA(POC))
— AMP OR AMP	韓国 (KOREA)



回路番号 (CIRCUIT No.)

■ 無色 (NATURAL)	↑	5-177908-1
■ 青 (BLUE)	↑	-6
■ 黄 (YELLOW)	↑	-4
■ 無色 (NATURAL)	↓	177908-1
ハウジング色調 標記	↓	型番
(HOUSING COLOR) (Pos.)		(P/N)

C2 REVISED PER ECR-19-017851 SM DZ C1 REVISED ECR-13-018171 A.Z D.Z				4線 3.96mmピッチ キャップ・ハウジング (パネル取付タイプ) AMP POWER DOUBLE LOCK CONN. 3.96mm PITCH CAP HOUSING 4 POS (PANEL MOUNT)	
材料 (MATERIAL) 5/8 ナイロン (UL94V-0) 5/8 NYLON (UL94V-0)		仕上げ (FINISH) 無塗装		名称 (NAME) アンパ パワー ダブルロックコネクタ	
製造 (MANUFACTURE) 9. SEP '93 M. SUZUKI		検査 (INSPECTION) 9. SEP '93 Y. KASHIWA		サイズ (SIZE) B J	
寸法 (SCALE) 10mm 1:100mm 1:100mm		図面 (DRAWING) REV. C2		シート (SHEET) 1 OF 1	

CUSTOMER DRAWING

Mouser Electronics

Authorized Distributor

Click to View Pricing, Inventory, Delivery & Lifecycle Information:

[TE Connectivity:](#)

[177908-1](#)