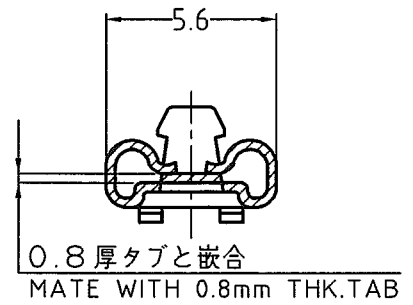
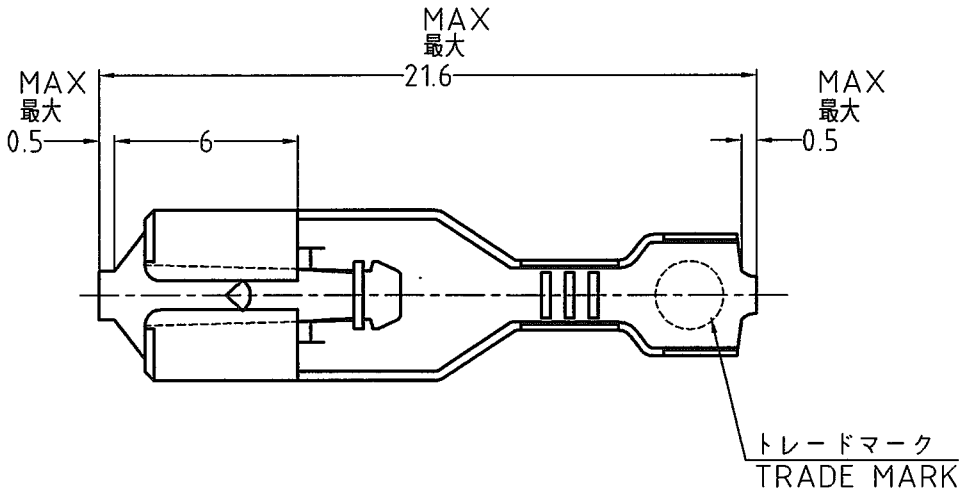
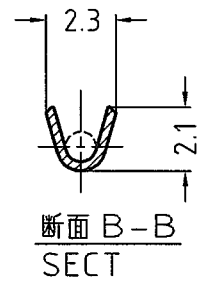
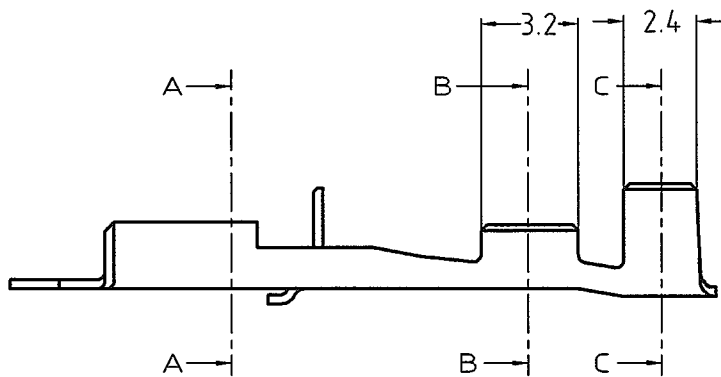


LOC	DIST	REVISIONS					
J	—	P	LTR	DESCRIPTION	DATE	DWN	APVD
			B	REDRAWN WITH CHANGE FJ00-2151-02	10OCT2002	T.H	M.S



断面 A-A
SECT



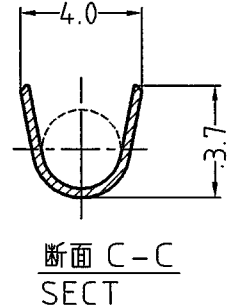
断面 B-B
SECT

注記 ;

- 適用ハウジング型番 : タイコジャパン製品は無し
- 本コンタクト単体での使用に際しては、ロックレバーの変形に注意して下さい。

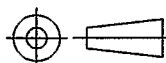
NOTES;

- APPLICABLE HOUSING P/N : NONE IN TYCO JAPAN
- PLEASE TAKE CARE THE DEFORMATION OF LOCKING LEVER



断面 C-C
SECT

ばら状端子型番 LOOSE PIECE P/N	錫めっき済黄銅 0.3t PRE-TIN BRASS 0.3t	173690-1
抱合電線断面積 WIRE RANGE 0.22~0.53mm ² (AWG #24~#20)	材料 MATERIAL	型番 P/N
	被覆外径 INSULATION DIA	φ1.5~φ2.7mm

DIMENSIONS: 単位: 耗 MM	DWN T.HATANO	100CT2002	MATERIAL 材料		SEE TABLE	FINISH 仕上			
	CHK M.SUZUKI	100CT2002	<div>tyco</div> <div>Tyco Electronics AMP K.K.</div> <div>Kawasaki, Japan</div>						
TOLERANCES UNLESS OTHERWISE SPECIFIED: 一般公差	APVD M.SHINDO	100CT2002							
	PRODUCT SPEC 製品規格	—	NAME 名称			187 SERIES POSITIVE LOCK (MARK-II) REC. FOR 0.8t TAB			
	APPLICATION SPEC 取付適用規格	114-5041	SIZE	CAGE CODE	DRAWING NO 番号	RESTRICTED TO			
	WEIGHT	A4		00779	C-173690		—		
	CUSTOMER DRAWING				SCALE 尺度	4:1	SHEET 1	OF 1	REV B

Mouser Electronics

Authorized Distributor

Click to View Pricing, Inventory, Delivery & Lifecycle Information:

[TE Connectivity:](#)

[173690-1](#)