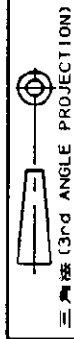


NUMBER  
C-170452

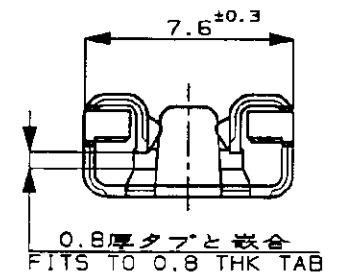
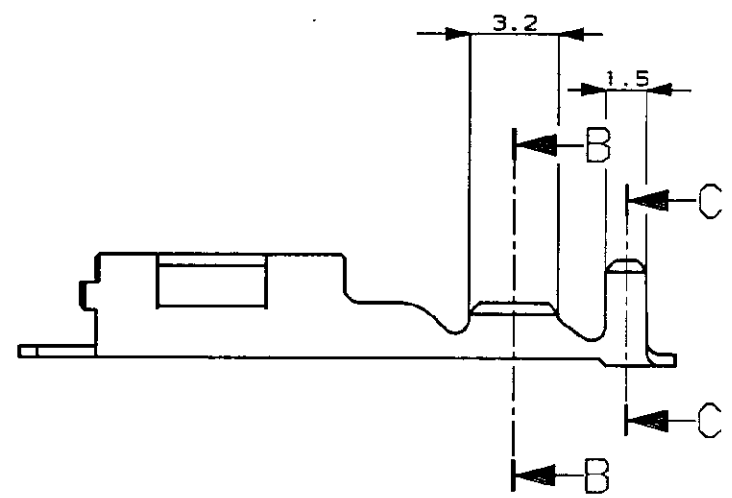
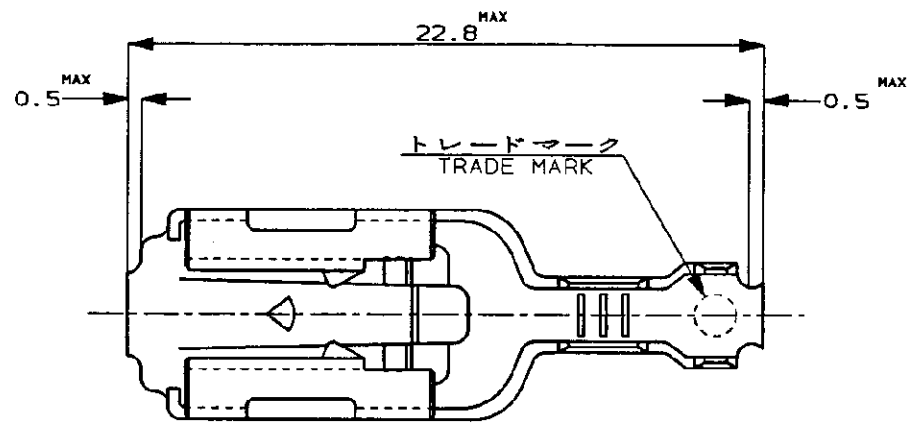


METRIC

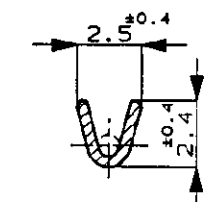
単位: % DIMENSIONS IN MM. DO NOT SCALE PRINT

PRINT DIST

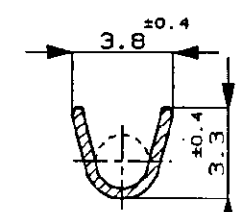
A  
A



矢視 A-A  
VIEW



断面 B-B  
SECT.



断面 C-C  
SECT.

- 注 ;
- 製品規格番号 ; 108-5150
  - 取付通用規格番号 ; 114-5060
  - 取扱説明書 ; IS-154J

- NOTES ;
- PRODUCT SPEC No. ; 108-5150
  - APPLICATION SPEC No. ; 114-5060
  - CUSTOMER MANUAL No. ; IS-154J
  - ⚠ OBSOLETE PARTS: OBSOLETE CIS STREAMLINING PER D.RENAUD/D.SINISI

⚠ OBSOLETE	C-170453-2	PRE-TIN BRASS t0.41 錫めっき付き黄銅0.41t	C-170452-2
	C-170453-1	BRASS PLAIN t0.41 黄銅めっきなし0.41t	C-170452-1
	パラ状端子 (LP)	材料 (MATERIAL)	型番 (P/N)



B2	REVISED PER ECO-11-005140	RK	HMR	31MAR11
LTR	変更 (REVISION RECORD)	DR	CHK	DATE

適合電線断面積 (WIRE RANGE) 0.3-0.56 mm² (AWG22-20)		被覆外径 (INSULATION DIA.) 1.5-2.4 mmφ		名称 (NAME) 250 SERIES AUTOMOTIVE POSITIVE LOCK RECEPTACLE 250 シリーズオートモーティブポジティブロックリセプタクル	
材料 (MATERIAL) 表参照		仕上 (FINISH) —H—		一般公差 (GENERAL TOLERANCE) 10mm以下 : ±0.2 10mm以上 30mm以下 : ±0.25 30mm以上 100mm以下 : ±0.3 角 度 : ±3°	LOC B J
DR. K. yuasa 8/24'92		DE. K. yuasa 8/24'92		書号 (No.) C-170452	
CHK. K. yuasa		APP. O. Tomita 8/25'92		尺度 (SCALE) 4-1	REV. B2
				SHEET 1 OF 1	

(CUSTOMER DRAWING) 参 考 面

# Mouser Electronics

Authorized Distributor

Click to View Pricing, Inventory, Delivery & Lifecycle Information:

[TE Connectivity:](#)

[170452-1](#)