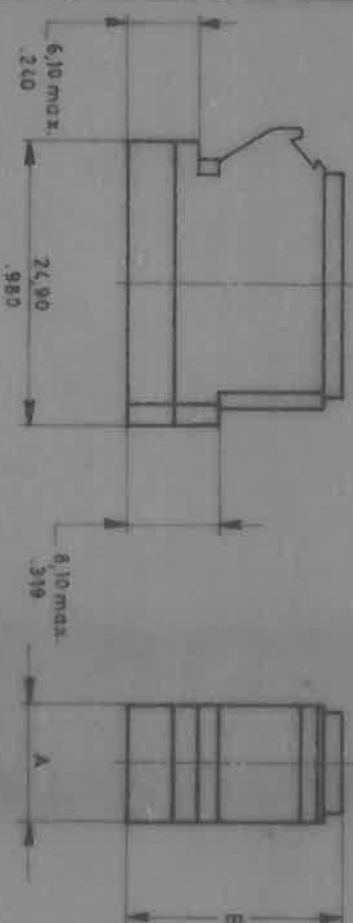
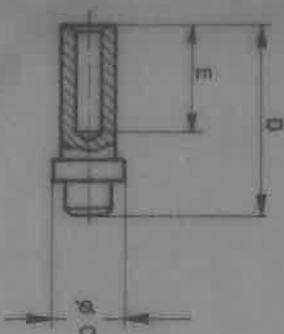


RENSEIGNEMENTS SUR LES CONTACTS

RÉFÉRENCE	JAUGE	JAUGE DU CABLE (AWG)	SECTION DES CABLES (mm²)	ÉTANCHÉITÉ ASSURÉE POUR				C + 0,08		D max.		E max.		Poids	
				Ø extér. min. in. mm	Ø extér. max. in. mm	C + 0,08 in. mm	D max. in. mm	E max. in. mm	Poids lbs g.						
1000-60-56	22	26-24-22	0,18 - 0,30	.033 0,84	.029 1,25	.057 1,44	.320 8,32	.155 3,95	.00013 0,06						
1841-1-56-20	20	24-22-20	0,21 - 0,93	.040 1,05	.083 2,10	.100 2,54	.288 7,31	.165 4,20	.00287 0,13						
1841-1-56-16	16	20-18-16	0,60 - 1,34	.068 1,75	.103 2,60	.130 3,30	.388 9,85	.250 6,35	.00685 0,31						
1841-1-56-12	12	14-12	1,91 - 3,39	.106 2,70	.158 4,00	.187 4,75	.420 10,65	.252 6,40	.0165 0,75						

RÉFÉRENCE	A max.		B max.		Poids	
	in.	mm	in.	mm	lbs	g.
FMJ 11E-22-KK	.396	10,05	.806	20,47	.0143	6,5
FMJ 11E-20-KK	.386	10,05	.765	19,42	.0118	6,7
FMJ 11E-16-KK	.475	12,05	.765	19,42	.0172	7,8
FMJ 11E-12-KK	.583	15,05	.947	24,05	.0225	10,2



Compagnie DEUTSCH

Vises

MODULES DE JONCTION ET CONTACTS

Tailles 22, 20, 16, 12

FMJ 11E 接触器



Mouser Electronics

Authorized Distributor

Click to View Pricing, Inventory, Delivery & Lifecycle Information:

[TE Connectivity:](#)

[ZPF000000000020154](#)