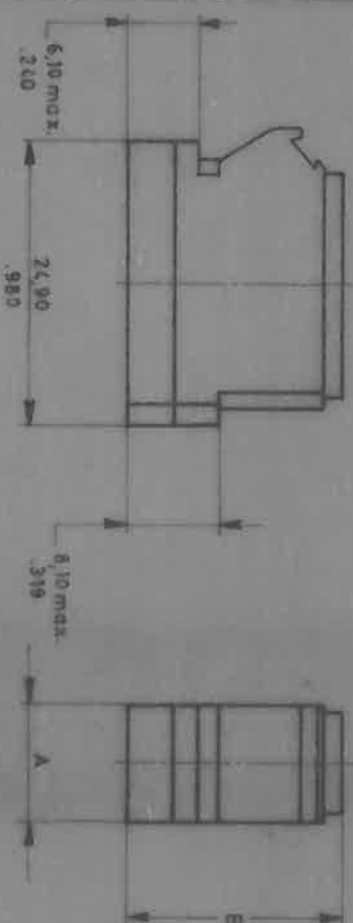
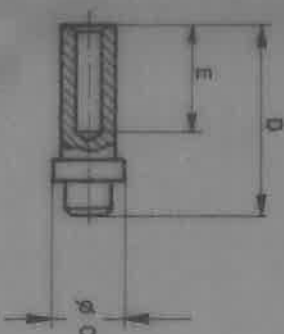


## RENSEIGNEMENTS SUR LES CONTACTS

RÉFÉRENCE	JAUGE	JAUGE DU CABLE (AWG)	SECTION DES CABLES (mm²)	ÉTANCHÉITÉ ASSURÉE POUR						C +0,08		D max.		E max.		Poids	
				Ø extér. min.		Ø extér. max.		C +0,08		D max.		E max.		lbs	g.		
1000-60-56	22	26-24-22	0,18-0,30	.033	0,84	.049	1,25	.057	1,44	.320	.032	.155	3,95	.00013	0,06		
1841-1-5620	20	24-22-20	0,21-0,93	.040	1,05	.083	2,10	.100	2,54	.288	.731	.165	4,20	.00287	0,13		
1841-1-5616	16	20-18-16	0,60-1,34	.068	1,75	.103	2,60	.130	3,30	.388	9,85	.250	6,35	.00685	0,31		
1841-1-5612	12	14-12	1,91-3,39	.106	2,70	.158	4,00	.187	4,75	.420	10,65	.252	6,40	.0165	0,75		

RÉFÉRENCE	A max.		B max.		Poids	
	in.	mm	in.	mm	lbs	g.
FMJ 11E-22-KK	.396	10,05	.806	20,47	.0143	6,5
FMJ 11E-20-KK	.386	10,05	.765	19,42	.0118	6,7
FMJ 11E-16-KK	.475	12,05	.765	19,42	.0172	7,8
FMJ 11E-12-KK	.583	15,05	.947	24,05	.0225	10,2



Compagnie DEUTSCH

Vises

MODULES DE JONCTION ET CONTACTS

Tailles 22, 20, 16, 12

FMJ 11E 接触器



# Mouser Electronics

Authorized Distributor

Click to View Pricing, Inventory, Delivery & Lifecycle Information:

[TE Connectivity:](#)

[ZPF00000000020145](#)