

Matériaux : Alliage d'aluminium et inox  
Materials : Aluminium alloy and stainless steel

Cle : Thermoplastique  
Key : Thermoplastic

Protection : Rien - Nickel noir  
Protection : Nothing - Black nickel  
 (3) W - Cadmium vert olive  
 W - Olive drab cadmium

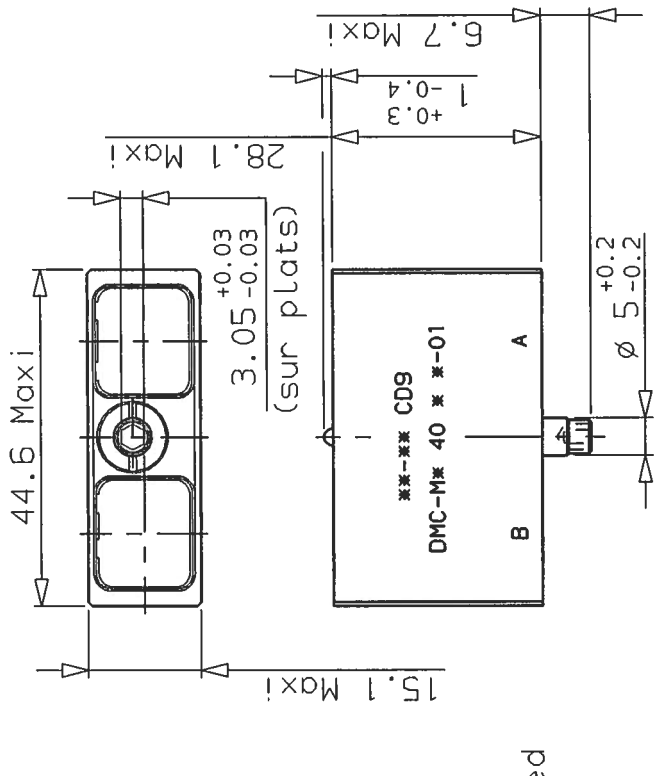
Boitier : Rien - Non durci  
Shell : Nothing - Not shielded  
 (1) D - Durci  
 D - Shielded

Boitier : Rien - Livre avec cle de detrompage polarise N  
Shell : Nothing - Delivered with N keying (732-8020-10)  
 (2) A - Livre sans cle de detrompage  
 A - Delivered without keying

REFERENCE			
(1)	(2)	(3)	
DMC-M	40		01
DMC-M	40	W	01
DMC-M	40	A	01
DMC-M	40	A	W
DMC-M	40		01
DMC-M	40		W
DMC-M	40	A	01
DMC-M	40	A	W

b	02 03 93	Correction texte
a	01 02 93	Mise a jour plan
Indice	Date	Observations
ORIGINE : DE 89066		

Cle de detrompage  
Coding key  
 DMC-M\* 40 \* \*-01



Masse sans la cle de detrompage  
 Weight without coding key  
 22 g Maxi

SERIE DMC-M ; DMC-MD (vis)  
 DATE 25 07 92 VISA

DESIGNATION FICHE (2 modules)  
 PLUG (2 modules)  
 REF : DMC-M\* 40 \* \*-01  
 (1) (2) (3)

# Mouser Electronics

Authorized Distributor

Click to View Pricing, Inventory, Delivery & Lifecycle Information:

[TE Connectivity:](#)

[ZPF00000000015450](#)