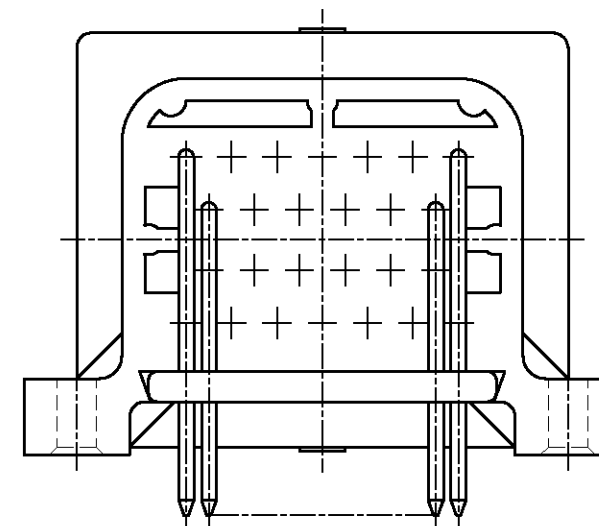
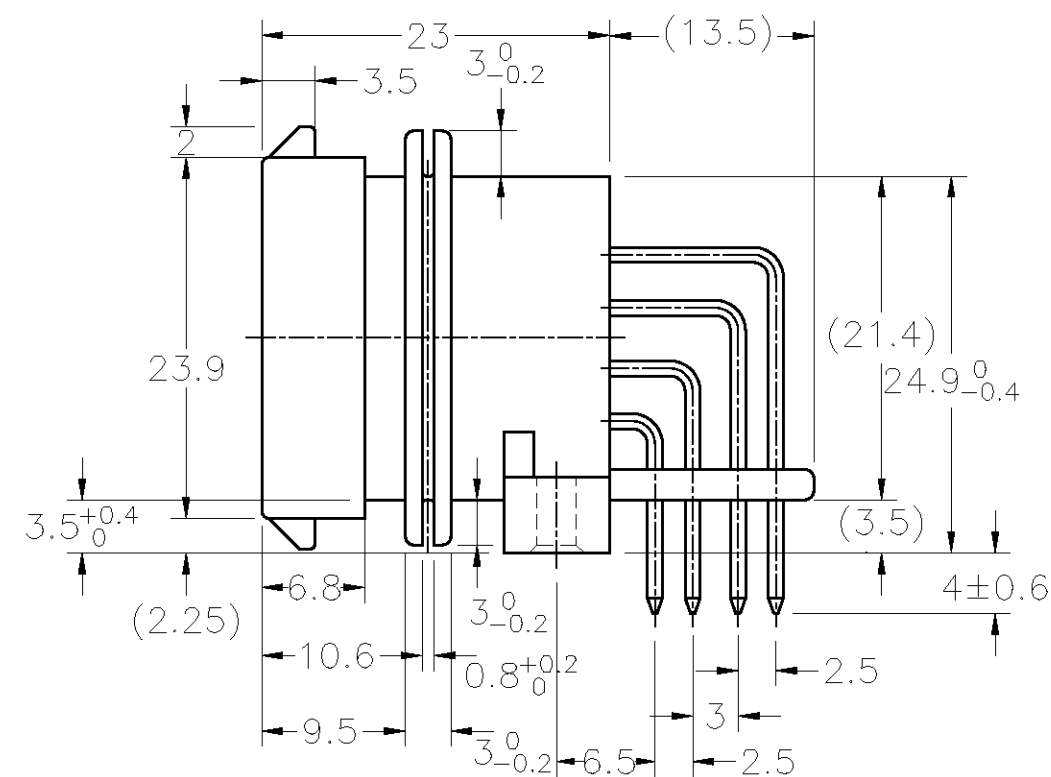
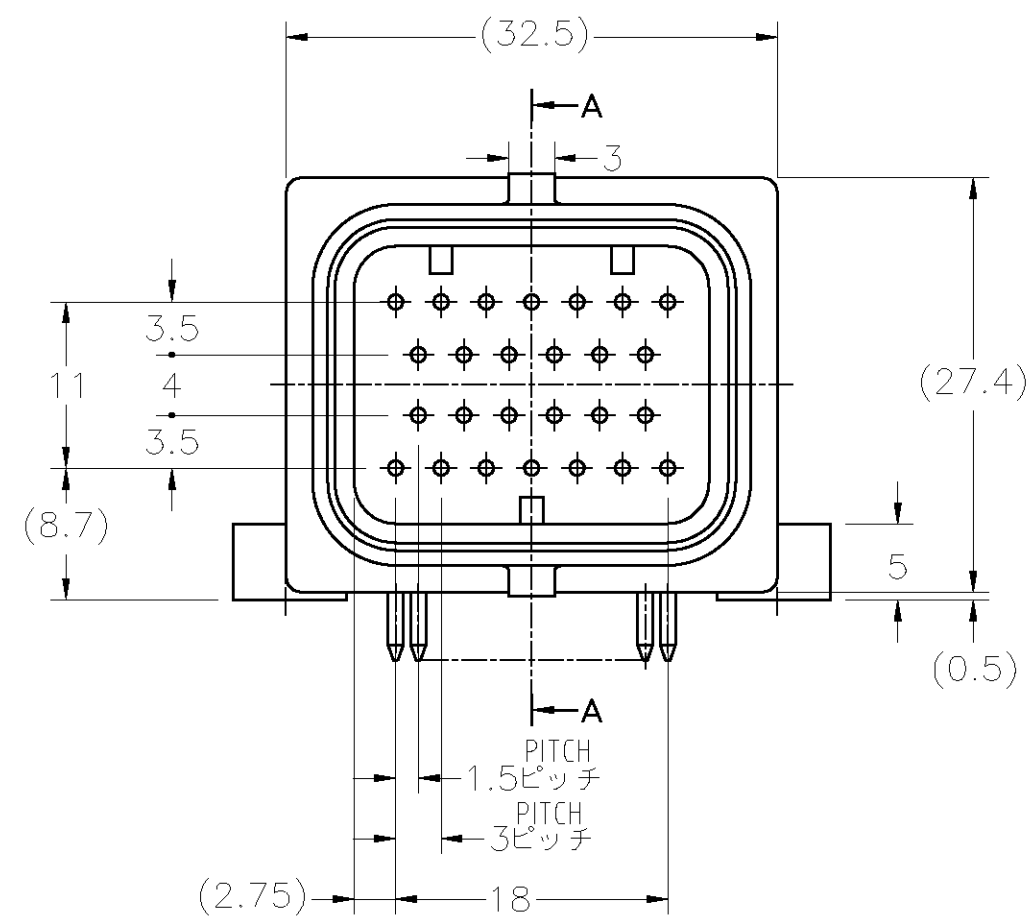
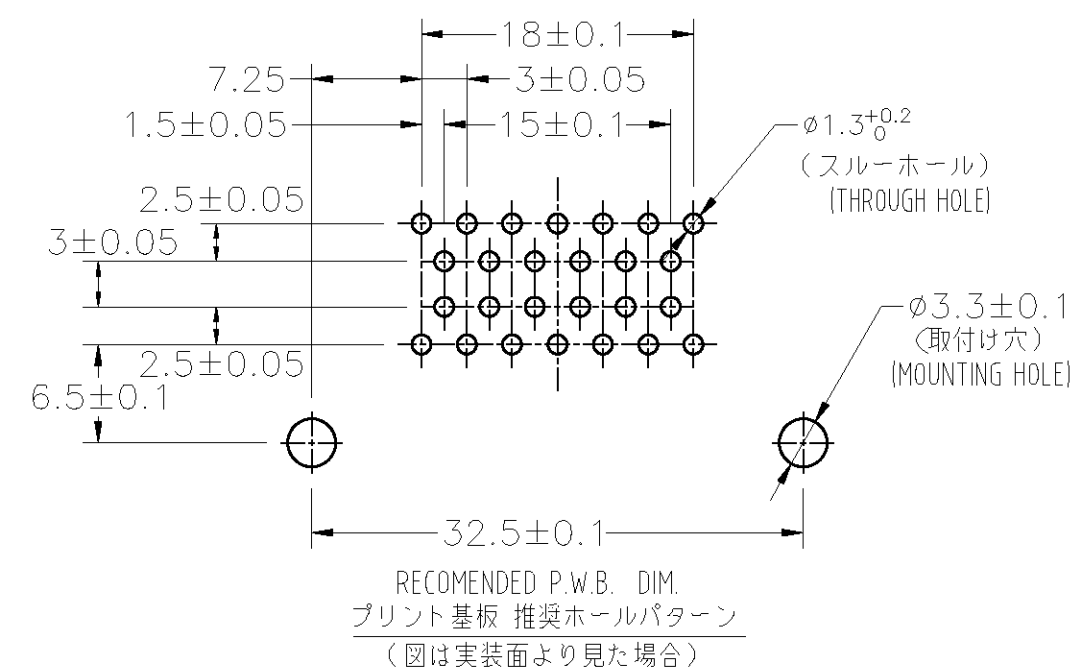
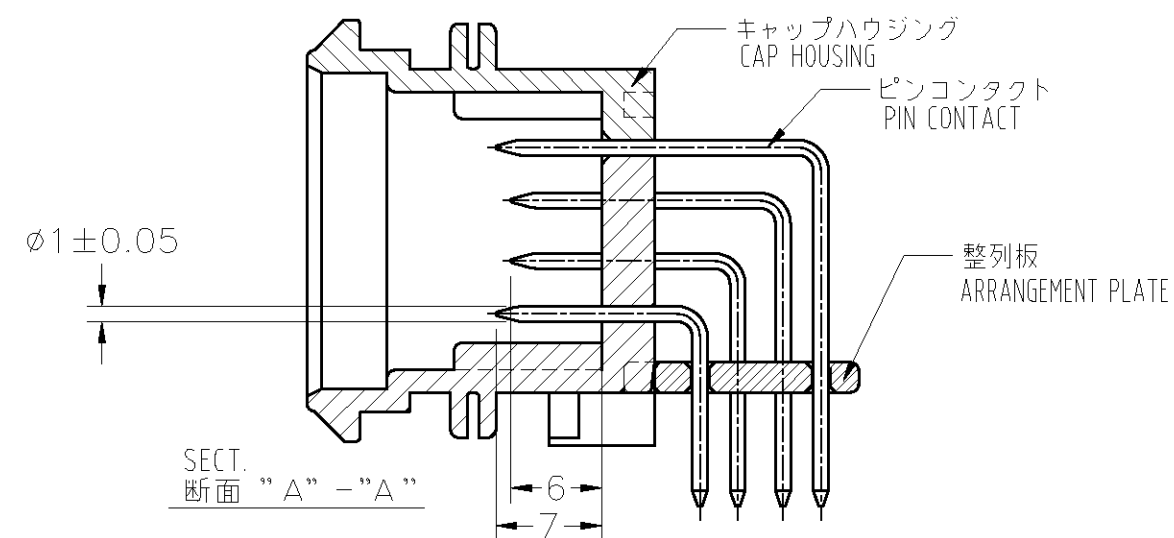
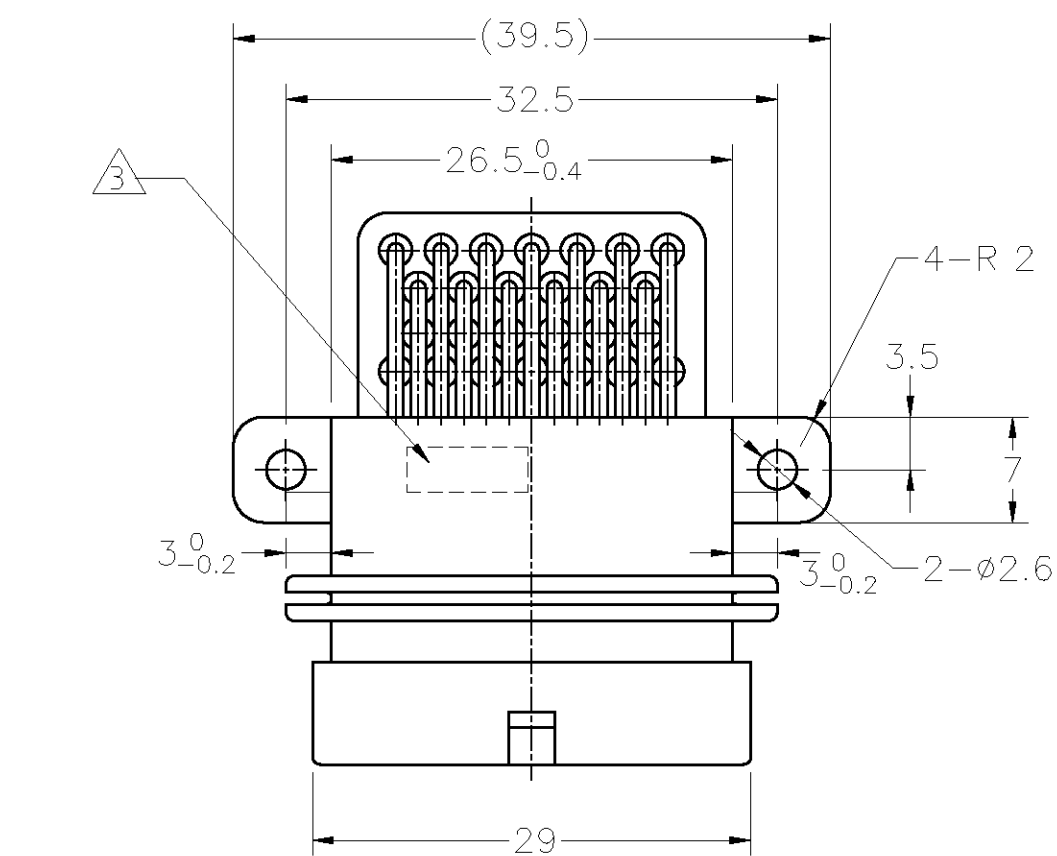


LOC	DIST	REVISIONS					
J	—	變更					
		P	LTR	DESCRIPTION	DATE	DWN	APVD
			A	REVISED ECR-09-008889	20APR09	TS	KB



NOTE. 1 GENERAL TOLERANCE: ± 0.3

2 MATERIAL

CAP HOUSING : POLYESTER
ARRANGEMENT PLATE : POLYESTER
PIN CONTACT : BRASS GOLD PLATING OVER Ni PLATING (CONTACT PART)
BRASS TIN-LEAD PLATING OVER Ni PLATING (SOLDERING PART)

3. MANUFACTURED DATE CONTROL NO.(LOT NO.)
AS FOLLOWING IS INDICATED.

4. MOUNTING SCREW
JIS B 1122 CROSS RECESSED PAN HEAD TAPPING SCREW (ZINC PLATING)
TYPE 2 3xL (L=6.5xBOARD THICKNESS)

A5 MATERIAL

CAP HOUSING : POLYESTER
ARRANGEMENT PLATE : POLYESTER
PIN CONTACT : BRASS GOLD PLATING OVER Ni PLATING (CONTACT PART)
BRASS TIN PLATING OVER Ni PLATING (SOLDERING PART)

6. PART NUMBER OF PLUG ASSEMBLY TO BE MATED : SEE TABLE-1

	2-6437285-9 	—	—
	2-6437285-8 	—	本 図
OBSOLETE	2-1437285-9 	3900136-2612	—
OBSOLETE	2-1437285-8 	3900136-2611	本 図
	Part No. 型 番	Old Part No. 旧 型 番	REMARK 備 考

注 1。一般公差: ± 0.3

△ 材質 キャップハウジング：熱可塑性ポリエステル樹脂
整列板：熱可塑性ポリエステル樹脂
ピンコンタクト：黄銅 / ニッケル下地、金めっき（接点部）
はんだめっき（基板側）
△

△3. 当箇所製造日管理番号（ロット番号）を印字する。



4. 基板取付け推奨ねじ
JIS B 1122 十字穴付きタッピンねじ なべ2種 3×L (L=6.5+基板厚)
先端溝付き及び溝無し (亜鉛メッキ)
上記以外のねじを使用の場合、別途打ち合わせの事。

△ 材質 キャップハウジング：熱可塑性ポリエステル樹脂
整列板：熱可塑性ポリエステル樹脂
ピンコンタクト：黄銅／ニッケル下地、金めっき（接点部）
すずめっき（基板側）

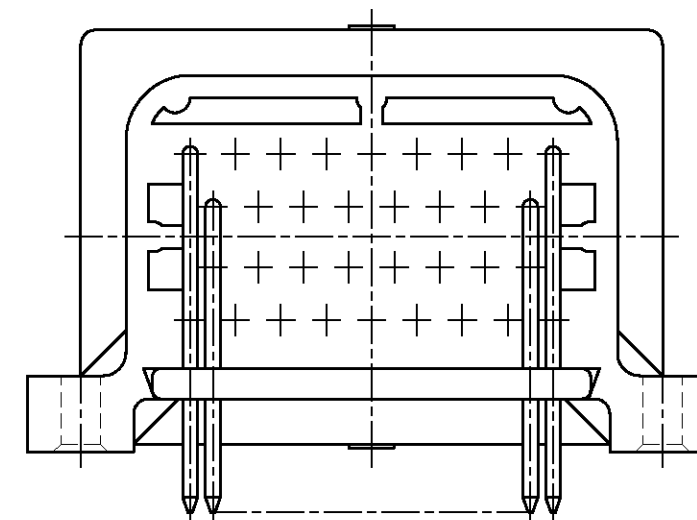
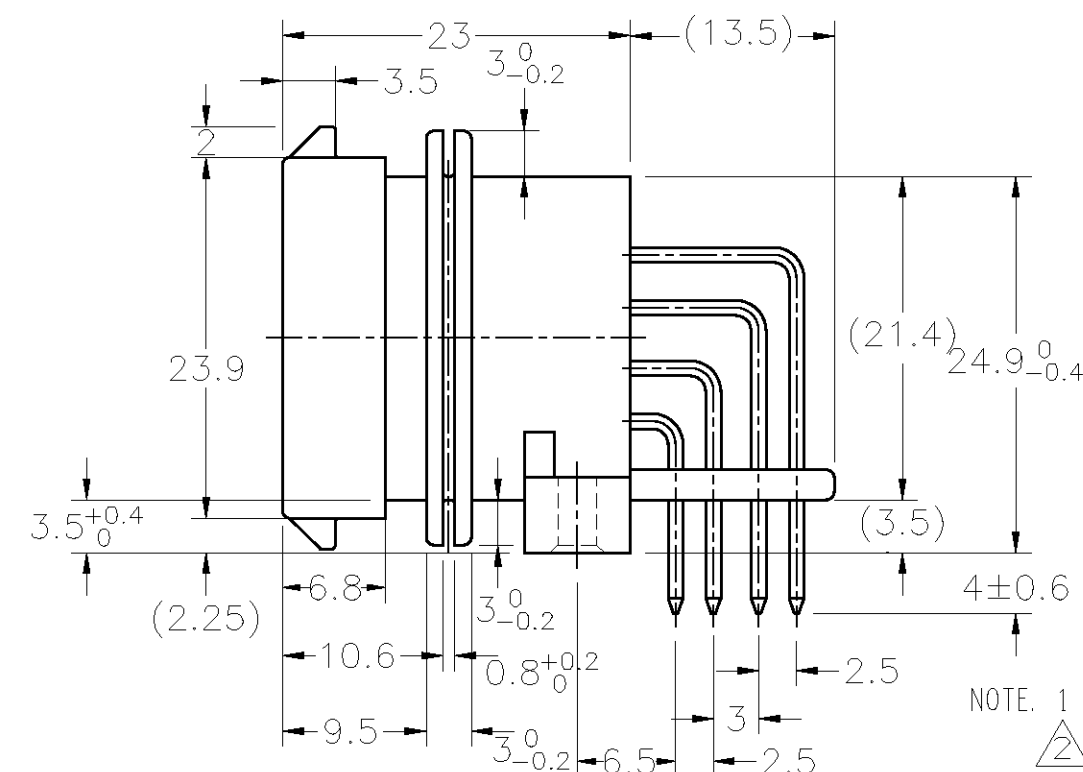
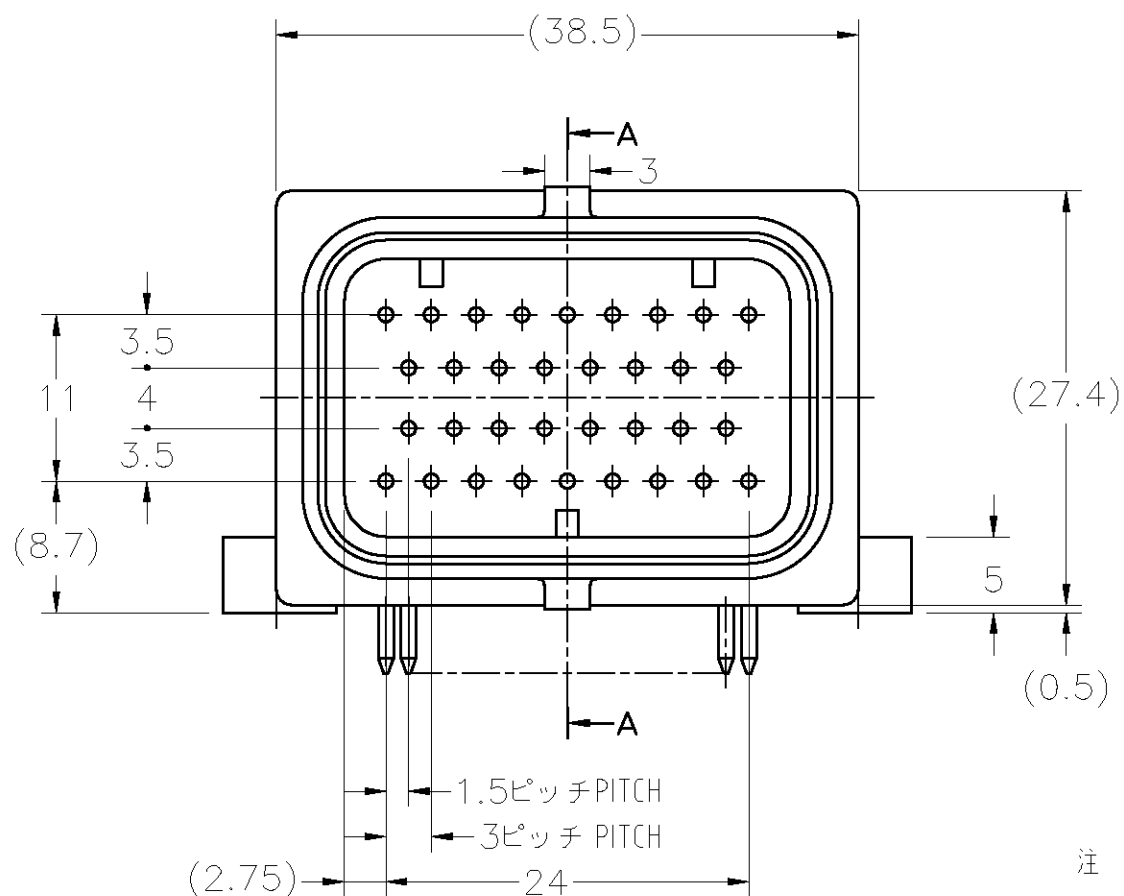
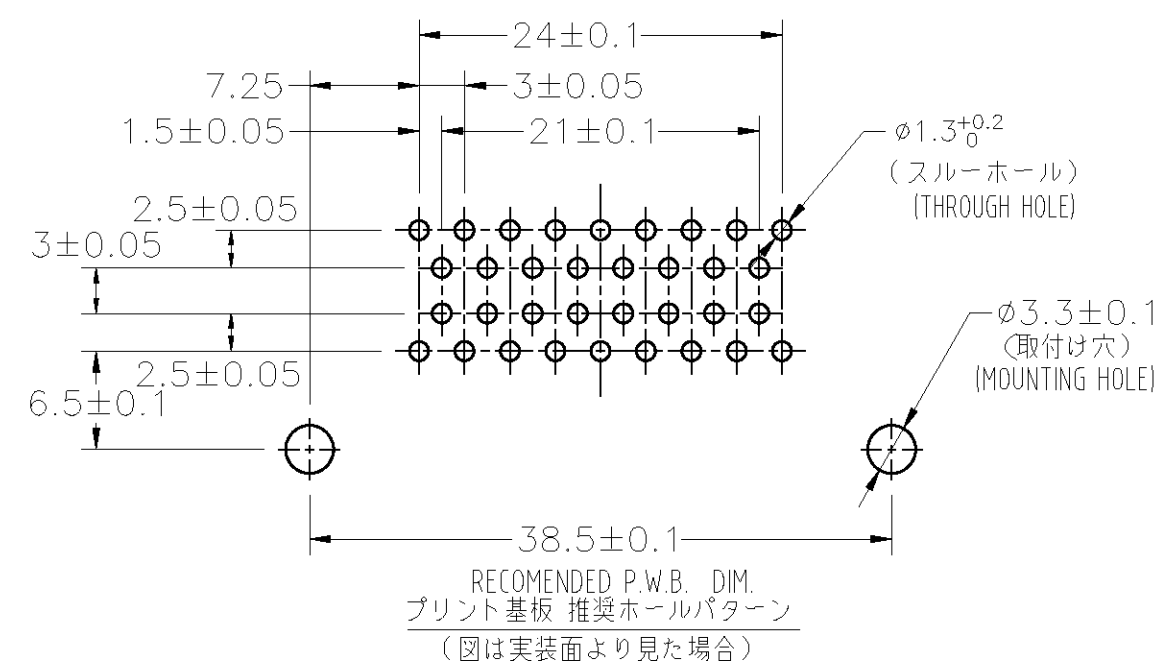
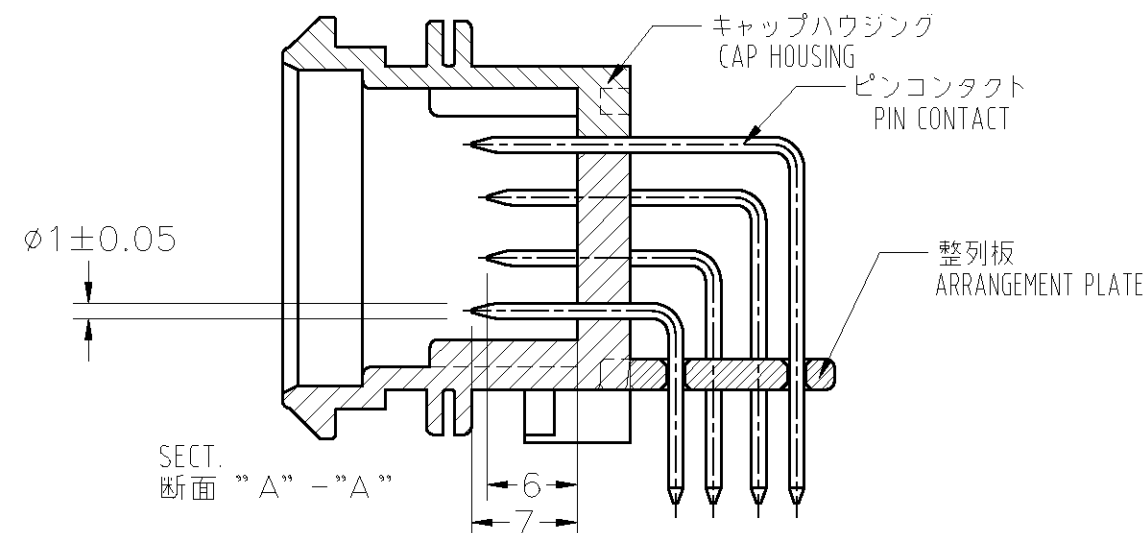
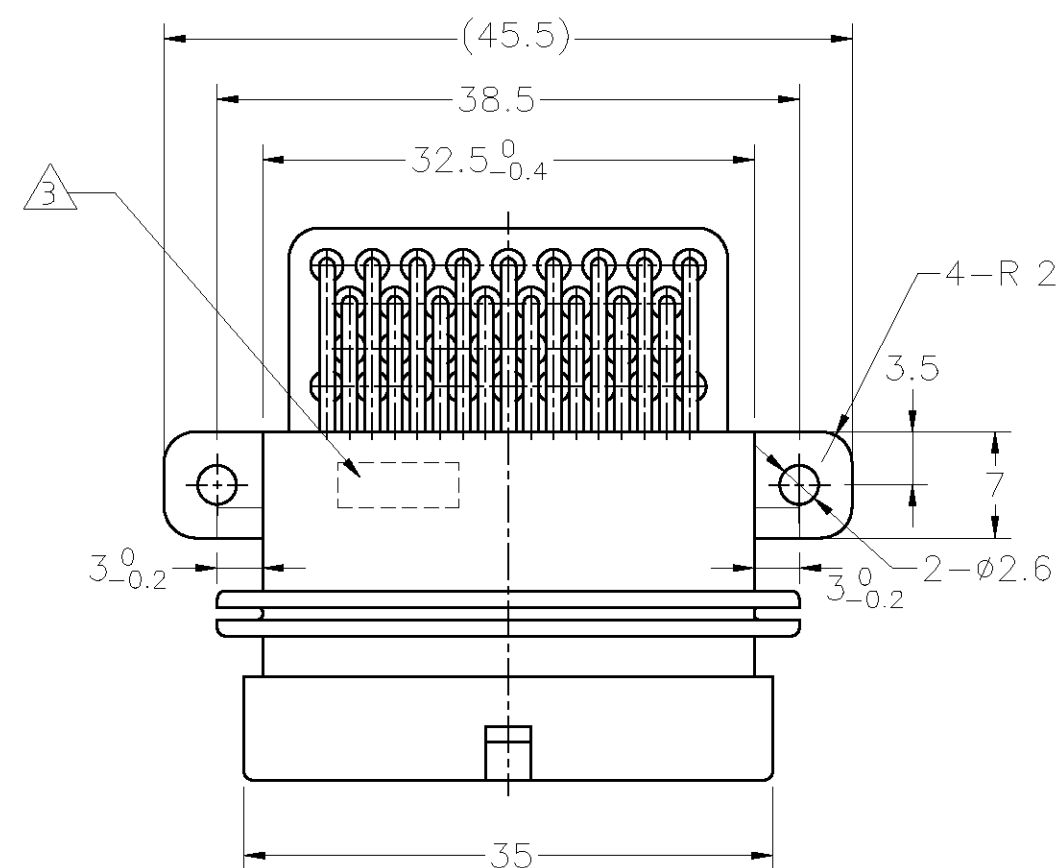
6. 嵌合相手型番：TABLE-1 参照

2-6437285-9	1-1447232-7
2-1437285-9	
2-6437285-8	2-1437285-2
2-1437285-8	
PART NUMBER	MATING PLUG ASSEMBLY

TABLE-1

THIS DRAWING IS A CONTROLLED DOCUMENT.		DWN (A.ISHJIMA)		100CT00		<div> Tyco Electronics</div> <div>Tyco Electronics Corporation Kawasaki, Japan</div>																			
<div>DIMENSIONS: 単位: 寸 mm</div> <div></div>		CHK K.SHINADA		100CT00																					
		APVD K.SHINADA		100CT00																					
<div>TOLERANCES UNLESS OTHERWISE SPECIFIED: 一般公差</div> <div><table><tr><td>0 PLC</td><td>±</td><td>—</td></tr><tr><td>1 PLC</td><td>±</td><td>—</td></tr><tr><td>2 PLC</td><td>±</td><td>—</td></tr><tr><td>3 PLC</td><td>±</td><td>—</td></tr><tr><td>4 PLC</td><td>±</td><td>—</td></tr><tr><td>ANGLES</td><td>±</td><td>—</td></tr></table></div>		0 PLC	±	—	1 PLC	±	—	2 PLC	±	—	3 PLC	±	—	4 PLC	±	—	ANGLES	±	—	PRODUCT SPEC 製品規格		NAME 名称		SUPER SEAL CONNECTOR CAP HOUSING ASS'Y 26P (DOUBLE LOCK)	
		0 PLC	±	—																					
		1 PLC	±	—																					
2 PLC	±	—																							
3 PLC	±	—																							
4 PLC	±	—																							
ANGLES	±	—																							
APPLICATION SPEC 取付適用規格																									
MATERIAL 材料 SEE TABLE		FINISH 仕上		SIZE A2		CAGE CODE 00779	DRAWING NO C-2-1437285-8	RESTRICTED TO —																	
		WEIGHT —		CUSTOMER DRAWING		SCALE 尺度 2:1	SHEET 1 of 3	REV A																	

LOC	DIST	REVISIONS 變更					
J	—	P	LTR	DESCRIPTION	DATE	DWN	APVD
			—	SEE SHEET 1	—	—	—



NOTE. 1 .GENERAL TOLERANCE: ± 0.3

2 MATERIAL

CAP HOUSING : POLYESTER
ARRANGEMENT PLATE : POLYESTER
PIN CONTACT : BRASS GOLD PLATING OVER Ni PLATING (CONTACT PART)
BRASS TIN-LEAD PLATING OVER Ni PLATING (SOLDERING PART)

MANUFACTURED DATE CONTROL NO.(LOT NO.)
AS FOLLOWING IS INDICATED.

4. MOUNTING SCREW

JIS B 1122 CROSS RECESSED PAN HEAD TAPPING SCREW
TYPE 2 3xL (L=6.5xBOARD THICKNESS) (ZINC PLATING)

A MATERIAL

CAP HOUSING : POLYESTER
ARRANGEMENT PLATE : POLYESTER
PIN CONTACT : BRASS GOLD PLATING OVER Ni PLATING (CONTACT PART)
BRASS TIN PLATING OVER Ni PLATING (SOLDERING PART)

6. PART NUMBER OF PLUG ASSEMBLY TO BE MATED: SEE TABLE-1

注 1。一般公差: ± 0.3

2

△材質 キャップハウジング：熱可塑性ポリエステル樹脂
整列板：熱可塑性ポリエステル樹脂
ピンコンタクト：黄銅／ニッケル下地、金めっき（接点部）
はんだめっき（基板側）

3.

③ 当箇所には製造日管理番号（ロット番号）を印字する。

4. 基板取付け推奨ねじ

JIS B 1122 十字穴付きタッピンねじ なべ2種 3×L (L=6.5+基板厚)
先端溝付き及び溝無し (亜鉛メッキ)
上記以外のねじを使用の場合、別途打ち合わせの事。



5

△材質 キャップハウジング：熱可塑性ポリエステル樹脂
整列板：熱可塑性ポリエステル樹脂
ピンコンタクト：黄銅／ニッケル下地、金めっき（接点部）
すずめっき（基板側）

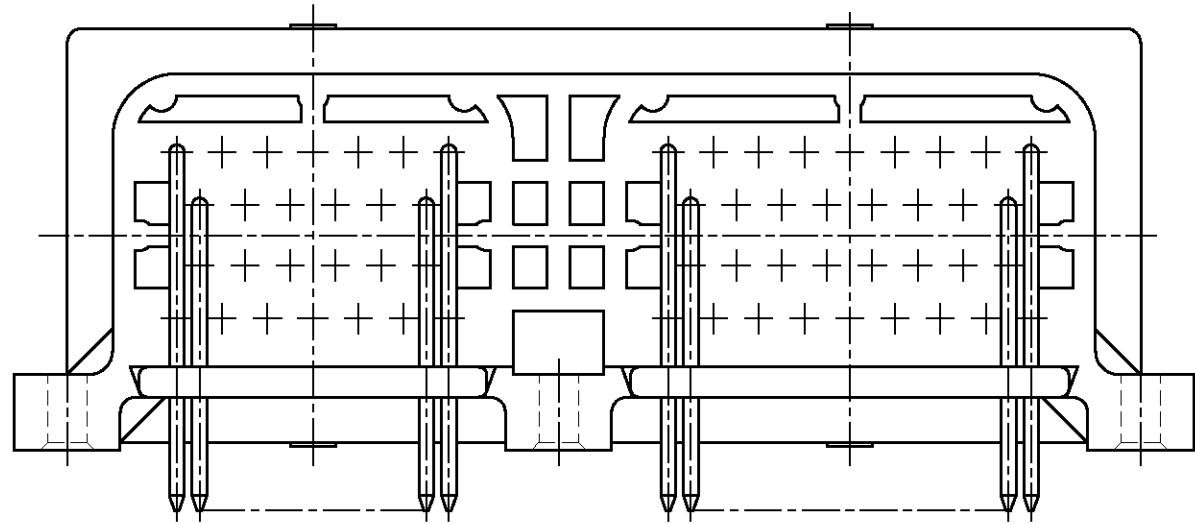
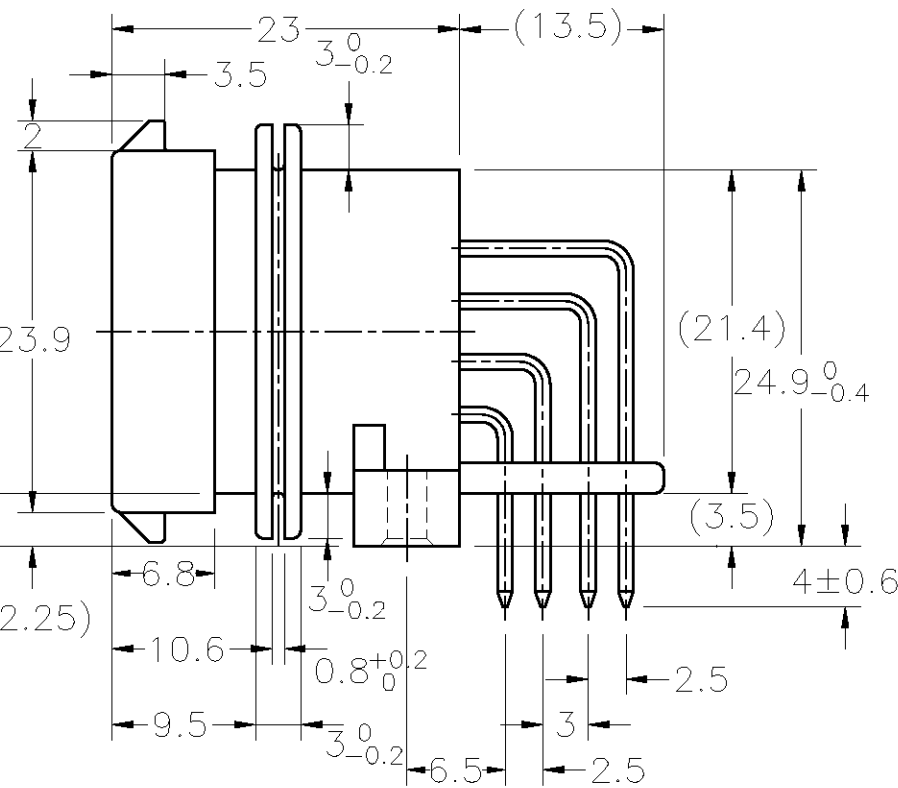
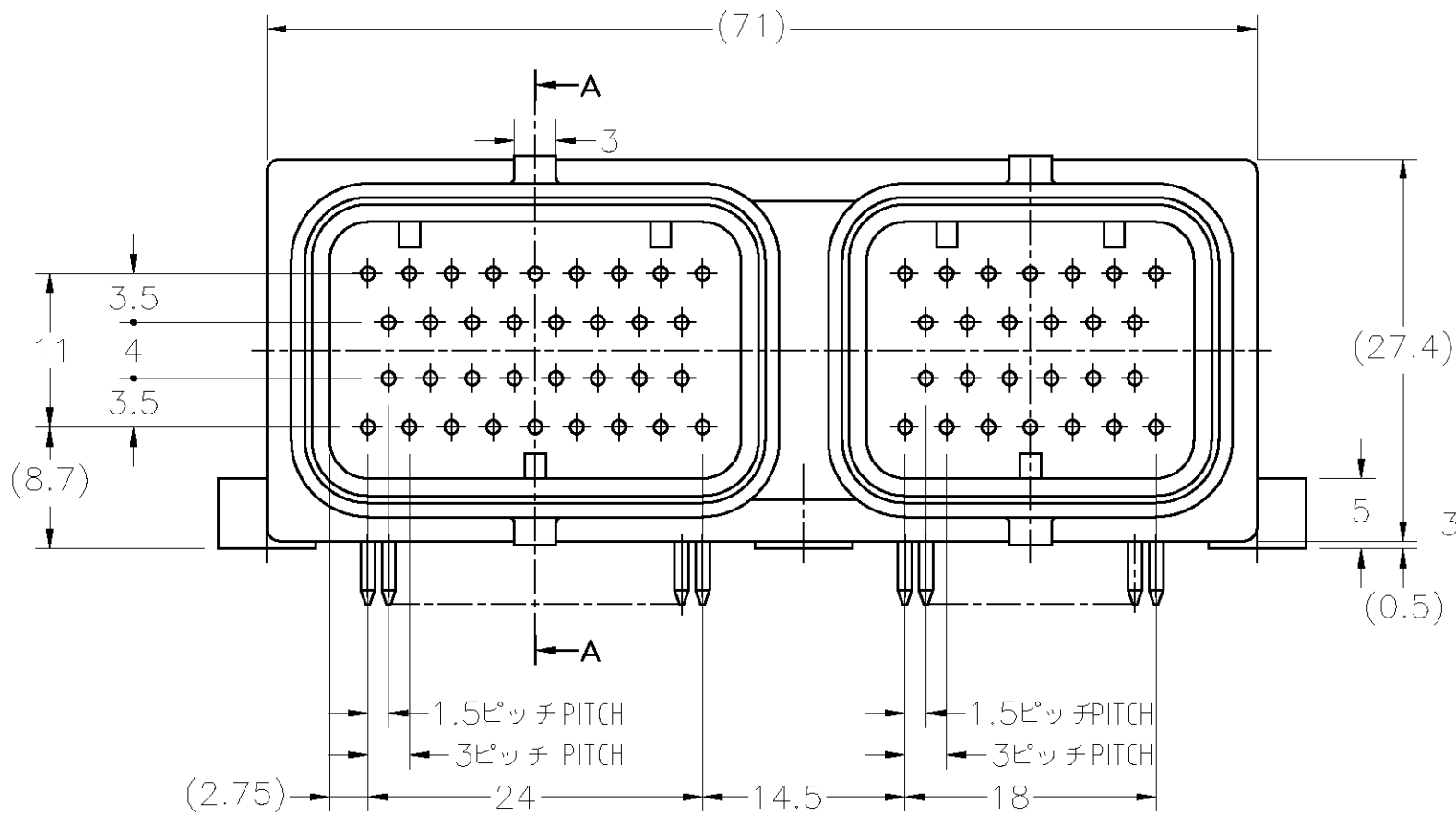
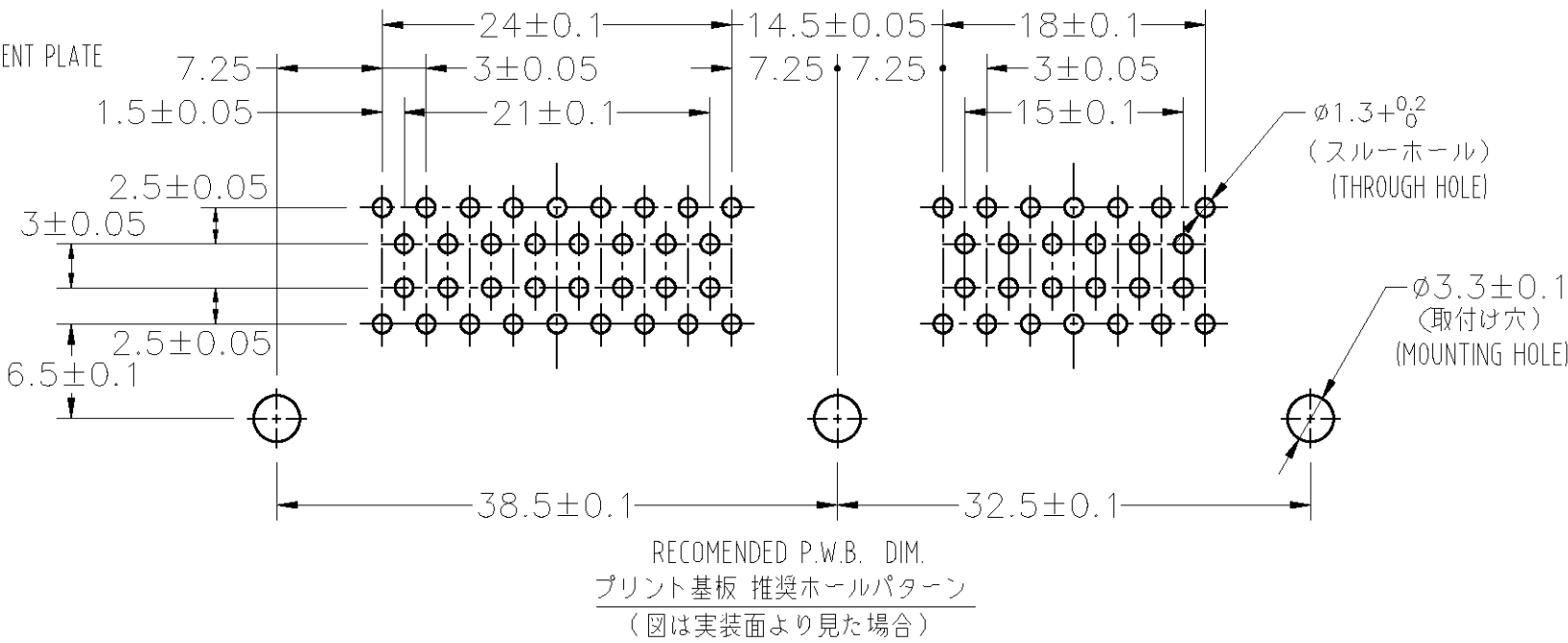
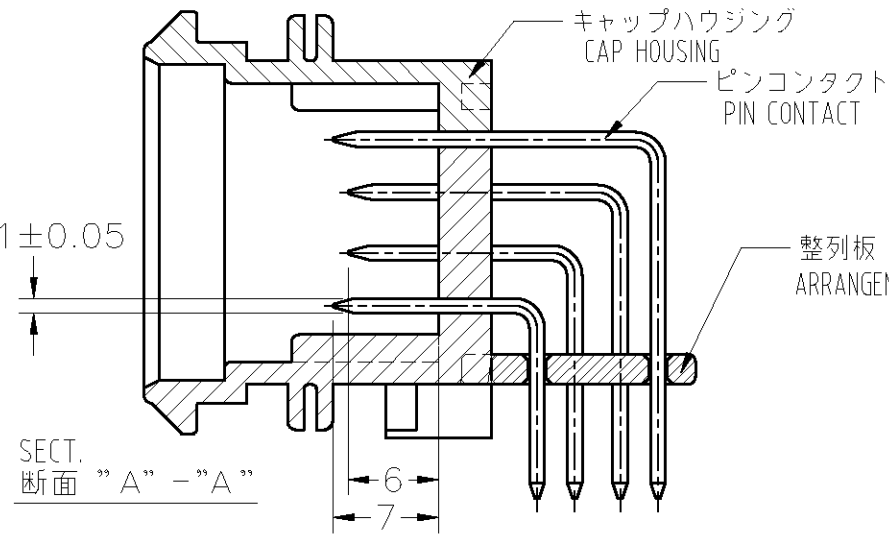
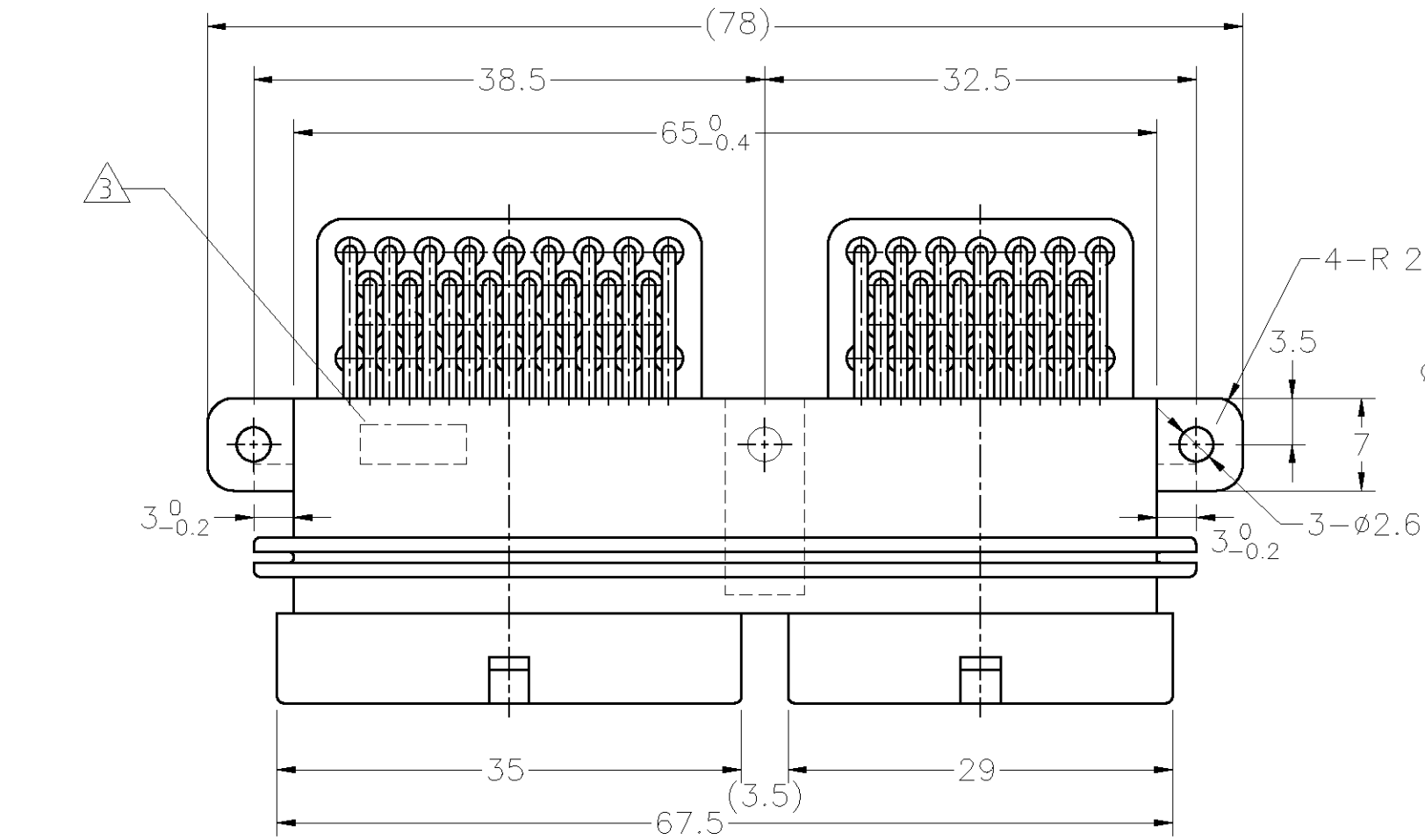
6. 嵌合相手型番：TABLE-1 参照

3-6437285-1	3-1437290-9
3-1437285-1	
3-6437285-0	2-1437285-3
3-1437285-0	
PART NUMBER	MATING PLUG ASSEMBLY

TABLE-1

THIS DRAWING IS A CONTROLLED DOCUMENT.		DWN —	<div></div> <div>Tyco Electronics Corporation Kawasaki, Japan</div>			
		CHK —				
DIMENSIONS: 単位: 寸 mm	<div>TOLERANCES UNLESS OTHERWISE SPECIFIED: 一般公差</div> <div><div><div><div><div></div><div></div><div></div></div><div></div></div><div></div></div><div>0 PLC ± — 1 PLC ± — 2 PLC ± — 3 PLC ± — 4 PLC ± — 5 PLC ± —</div><div>ANGLES ± —</div></div>	APVD —	NAME 名称 SUPER SEAL CONNECTOR CAP HOUSING ASS'Y 34P (DOUBLE LOCK)			
		PRODUCT SPEC 製品規格				
			APPLICATION SPEC 取付適用規格	SIZE A2	CAGE CODE 00779	DRAWING NO 番号 C-2-1437285-8
MATERIAL 材料 SEE TABLE		FINISH 仕上 —	WEIGHT —	CUSTOMER DRAWING		
			SCALE 尺度 2:1	SHEET 2 OF 3	REV Δ	

LOC	DIST	REVISIONS				
		P	LTR	DESCRIPTION	DATE	DWN
J	—	—	—	SEE SHEET 1	—	—



注 1. 一般公差 : ± 0.3

- △ 材質 キャップハウジング : 熱可塑性ポリエステル樹脂
整列板 : 熱可塑性ポリエステル樹脂
ピンコンタクト : 黄銅 / ニッケル下地、金めっき (接点部)
はんだめっき (基板側)

△ 3. 当箇所製造日管理番号 (ロット番号) を印字する。

4. 基板取付け推奨ねじ
JIS B 1122 十字穴付きタッピンねじ なべ2種 3×L (L=6.5+基板厚)
先端溝付き及び溝無し (亜鉛メッキ)
上記以外のねじを使用の場合、別途打ち合わせの事。

- △ 5. 材質 キャップハウジング : 熱可塑性ポリエステル樹脂
整列板 : 熱可塑性ポリエステル樹脂
ピンコンタクト : 黄銅 / ニッケル下地、金めっき (接点部)
すずめっき (基板側)

6. 嵌合相手型番 : 2-1437285-2 (26極) , 2-1437285-3 (34極)

NOTE. 1. GENERAL TOLERANCE : ± 0.3

- △ 2. MATERIAL
CAP HOUSING : POLYESTER
ARRANGEMENT PLATE : POLYESTER
PIN CONTACT : BRASS GOLD PLATING OVER Ni PLATING (CONTACT PART)
BRASS TIN PLATING OVER Ni PLATING (SOLDERING PART)

△ 3. MANUFACTURED DATE CONTROL NO.(LOT NO.)
AS FOLLOWING IS INDICATED.

4. MOUNTING SCREW
JIS B 1122 CROSS RECESSED PAN HEAD TAPPING SCREW (ZINC PLATING)
TYPE 2 3xL (L=6.5xBOARD THICKNESS)

- △ 5. MATERIAL
CAP HOUSING : POLYESTER
ARRANGEMENT PLATE : POLYESTER
PIN CONTACT : BRASS GOLD PLATING OVER Ni PLATING (CONTACT PART)
BRASS TIN PLATING OVER Ni PLATING (SOLDERING PART)

6. PART NUMBER OF PLUG ASSEMBLY TO BE MATED:
2-1437285-2 (26Pos) , 2-1437285-3 (34Pos)

	3-6437285-2 5	—	本 図
OBSOLETE	3-1437285-2 2	3900136-6011	本 図
	Part No. 型 番	Old Part No. 旧 型 番	REMARK 備 考

THIS DRAWING IS A CONTROLLED DOCUMENT.		DWN	—	Tyco Electronics Tyco Electronics Corporation Kawasaki, Japan	
DIMENSIONS: 単位 : 特 mm		CHK	—		
TOLERANCES UNLESS OTHERWISE SPECIFIED: 一般公差		APVD	—	NAME 名称	
0 PLC ± 1 PLC ± 2 PLC ± 3 PLC ± 4 PLC ± ANGLES ±		PRODUCT SPEC 製品規格	—	SUPER SEAL CONNECTOR CAP HOUSING ASS'Y 60P (DOUBLE LOCK)	
MATERIAL 材料		APPLICATION SPEC 取付適用規格	—	SIZE	CAGE CODE
SEE TABLE		WEIGHT	—	A2	00779
FINISH 仕上		CUSTOMER DRAWING	—	DRAWING NO 番号	2-1437285-8
		SCALE 尺度	2:1	SHEET	3 of 3
		REV	A	RESTRICTED TO	

Mouser Electronics

Authorized Distributor

Click to View Pricing, Inventory, Delivery & Lifecycle Information:

[TE Connectivity:](#)

[3-6437285-0](#)