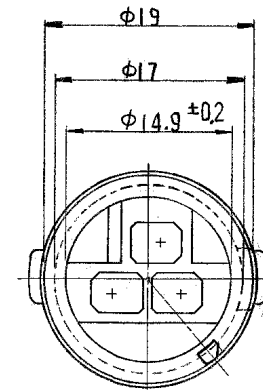
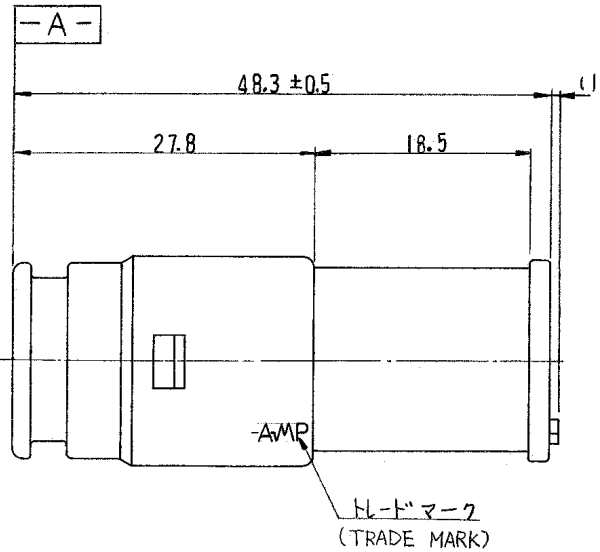
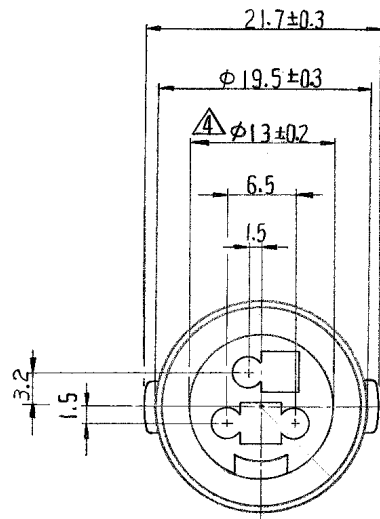


一般公差		
10以下	±	0.2
10を超え30以下	±	0.25
30を超え100以下	±	0.3
角度	±	3°



注:

1. 嵌合相手ハウジング型番 172201
2. 使用端子型番 170279
3. 型番 172201 と嵌合時に干渉なく所定の性能を満足する。
4. **-A-**面から22mmの所で測定。
5. 適用製品規格番号 108-5136。

NOTE:

1. THE MATING COUNTERPART PART NUMBER : 172201
2. APPLIED CONTACT : P/N 170279
3. TO BE MATE WITH PLUG HOUSING (P/N 172201) SMOOTHLY
4. TO BE MEASURED AT 22mm FROM **-A-**
5. APPLICABLE PRODUCT SPEC. NUMBER : 108-5136

B1 REVISED ECR-16-017008				TS	KB	27DEC 2016
B	灰色追加	J-10513	D.M	ym	3/8	28
A1	黄色追加 (P-DWG) 108-5136	REV. A	K.D	LT	2/1	22
A	変更 (P-DWG) 108-5136	REV. A	K.D	LT	1/1	01
O	作成 JPO-1534	K.Y	M	2/1	28	
LTR.	変更 (REVISION RECORD)			DR.	CHK.	DATE

番号 (NUMBER)  
C-172202

組立部品 (REQUIRED PER ASSEMBLY)		番号 (NUMBER) 172202-4		名称 (NAME) 番号 (P/N)		色 (COLOR) 緑 (GREEN)	
172202-2		172202-2		172202-1		黒 (BLACK)	
172202-1		172202-1		172202-1		自然色 (NATURAL)	
参考図面 (REFERENCE ONLY)		参考図面 (REFERENCE ONLY)		参考図面 (REFERENCE ONLY)		参考図面 (REFERENCE ONLY)	
材料 (MATERIAL) 耐熱 66 ナイロン (HEAT RESISTING 66 NYLON)		適合範囲 (WIRE RANGE) mm <sup>2</sup> (AWG)		TE Connectivity		TE Connectivity	
色: 表参照 (COLOR: SEE TABLE)		被覆外径 (INSULATION DIA.) mm (IN)		分類 (CLASS)		形式 (TYPE)	
DR. K. YUASA 1/19/99		公差 (TOLERANCE) ±0.4		2-1		LOG SIZE 番号 (NO)	
CHK. A. Tomita 1/19/99		公差 (TOLERANCE) ±0.4		2-1		LOG SIZE 番号 (NO)	
DE. A. Sato 1/19/99		公差 (TOLERANCE) ±0.4		2-1		LOG SIZE 番号 (NO)	
APP. A. Sato 1/19/99		公差 (TOLERANCE) ±0.4		2-1		LOG SIZE 番号 (NO)	
配 (DESCRIPTION)		3P 3ECONOSEAL SERIES "J" CONNECTOR CAP HOUSING		3P 3ECONOSEAL SERIES "J" CONNECTOR CAP HOUSING		3P 3ECONOSEAL SERIES "J" CONNECTOR CAP HOUSING	

単位: 概 寸法 (DIMENSIONS IN MM. DO NOT SCALE PRINT)

# Mouser Electronics

Authorized Distributor

Click to View Pricing, Inventory, Delivery & Lifecycle Information:

[TE Connectivity:](#)

[172202-4](#)