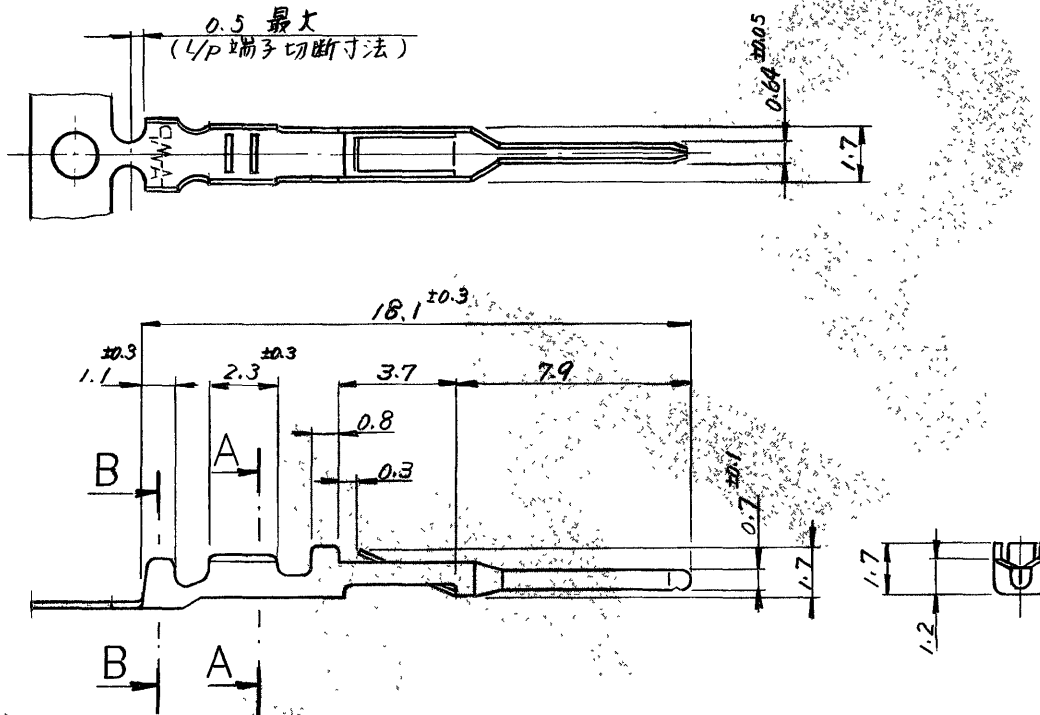


番号 (NUMBER)
C-170377

一般公差

10以下	± 0.2
10を越え30以下	± 0.25
30を越え100以下	± 0.3
角 度	± 3°



断面 A-A

断面 B-B

注:

1. 使用ハウジングは型番 172213 (パネルマウントタイプ)
172211 (リハーバングタイプ)
2. 通用規格、製品規格、: 108-5118
取付適用規格: 114-5035
3. L/P 端子適用手動工具: 724687-1

↑ -3	焼青銅にニッケル下地、ピッチ端子金めは0.38mm	↑ -3
↑ -2	錫めっき済焼青銅、板厚: 0.2	↑ -2
170430-1	錫めっき済黄銅、板厚: 0.2	170377-1
L/P 端子	材 質	型 番

©1980 BY AMP (Japan) Ltd. ALL RIGHTS RESERVED AMP PRODUCTS COVERED BY PATENTS AND/OR PATENTS PENDING	参考図面 (CUSTOMER COPY REFERENCE ONLY)
--	---

材料 (MATERIAL)	表参照。	TRADE MARK	日本イー・エム・ピー株式会社 TOKYO, JAPAN
仕上げ (FINISH)	表参照。		

絶縁電線断面積 (WIRE RANGE)	0.05 ~ 0.15 mm ² (AWG #26-30)	分類 (CLASS)	#
被覆外径 INSULATION DIA	1.0 ~ 1.4 mm (# IN)	型式 (TYPE)	#

公差 (TOLERANCE)	±0.4 (EXCEPT ±0.015") (AS NOTED)	図尺 (SCALE)	4-1	LOC	SIZE	番号 (NO)	REV
C-170377							C

名称 (NAME)
E1 シリーズ コネクター、ピッチコネクタ (AWG #26-30)

Mouser Electronics

Authorized Distributor

Click to View Pricing, Inventory, Delivery & Lifecycle Information:

[TE Connectivity:](#)

[170377-1](#) [170377-1 \(Loose Piece\)](#)