

NUMBER 917511

METRIC

30° (30° ANGLE PROJECTION)

U.855-111>U.DWG>S.C89-25173  
単位, 寸法 DIMENSIONS IN MM. DO NOT SCALE PRINT

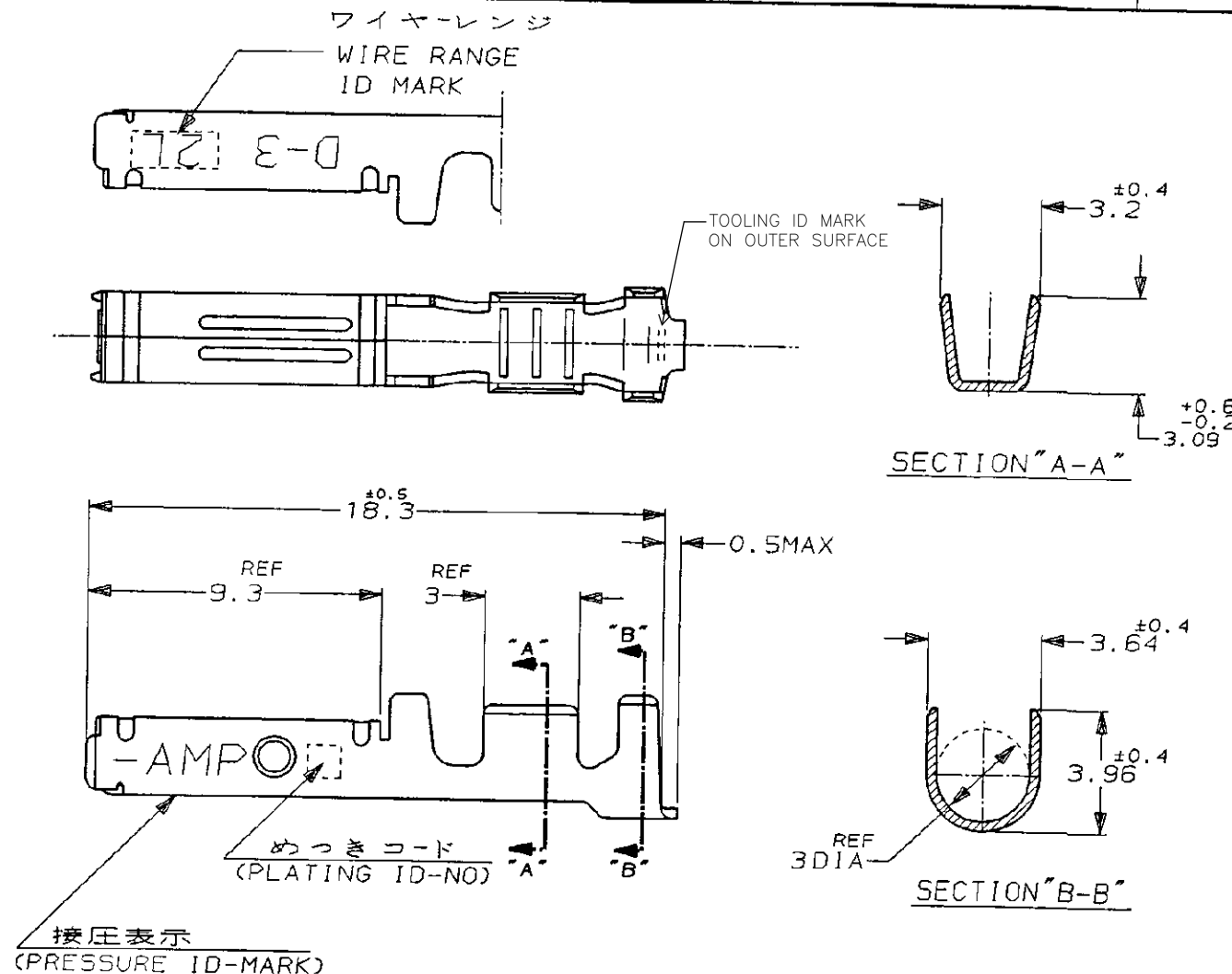
PRINT DIST

注記

- ① 標準接圧型コンタクト : 一般向け及び多極用
- ② 高接圧型コンタクト : 高電流用及び強振動用
- ③ 金めっきは接触部のみとする

NOTES

- ① CONTACT TYPE, NORMAL PRESSURE TYPE (FOR GENERAL)
- ② CONTACT TYPE, HIGH PRESSURE TYPE (FOR HIGH CURRENT OR ANTI-VIBRATION)
- ③ GOLD-PL. CONTACT AREA ONLY



備考 (REMARK)	接圧表示 (ID-MARK)	めっきコード (PL. ID NO)	仕上 (FINISH)	型番 (P/N)
②	H	5	光沢錫めっき (BRIGHT TIN-PL.)	1- -5
		3	0.76μm最小金めっき (0.76μmMIN. Au-PL.)	1- -3
		2	0.38μm最小金めっき (0.38μmMIN. Au-PL.)	1- -2
①		3	0.76μm最小金めっき (0.76μmMIN. Au-PL.)	-3
		2	0.38μm最小金めっき (0.38μmMIN. Au-PL.)	917511-2

B	REVISED PER ECR-15-011723	Y.O	E.T	08AUG 2015
A1	REVISED PER ECO-11-005294	RK	HMR	07APR 11
LTR	変更 (REVISION RECORD)	DR	CHK	DATE

絶縁電線断面径 (WIRE RANGE)	AWG 16-14	絶縁外径 (INSULATION DIA.)	2.2-2.8 mmφ	名称 (NAME)	(DYNAMIC SERIES REC. CONTACT) 2L SIZE LOOSE PIECE ダイナミックシリーズリセブタクルコンタクト
材料 (MATERIAL) (COPPER ALLOY)	銅合金	仕上 (FINISH) (SEE TABLE) 表参照		一般公差 (GENERAL TOLERANCE)	SIZE LOC 番号 (No.)
DR. K. IKEDA 27/APR/95	DE. K. IKEDA 27/APR/95	CHK. S. MANABE 28/APR/95	APP. S. MANABE 28/APR/95	10mm以下: ±0.2 10mm以上 30mm以下: ±0.25 30mm以上 100mm以下: ±0.3 A 実: ±3°	B J 917511
				尺度 (SCALE)	REV. B SHEET 1 OF 1
				5-1	

(CUSTOMER DRAWING) 参考図面

# Mouser Electronics

Authorized Distributor

Click to View Pricing, Inventory, Delivery & Lifecycle Information:

[TE Connectivity:](#)

[1-917511-2](#)