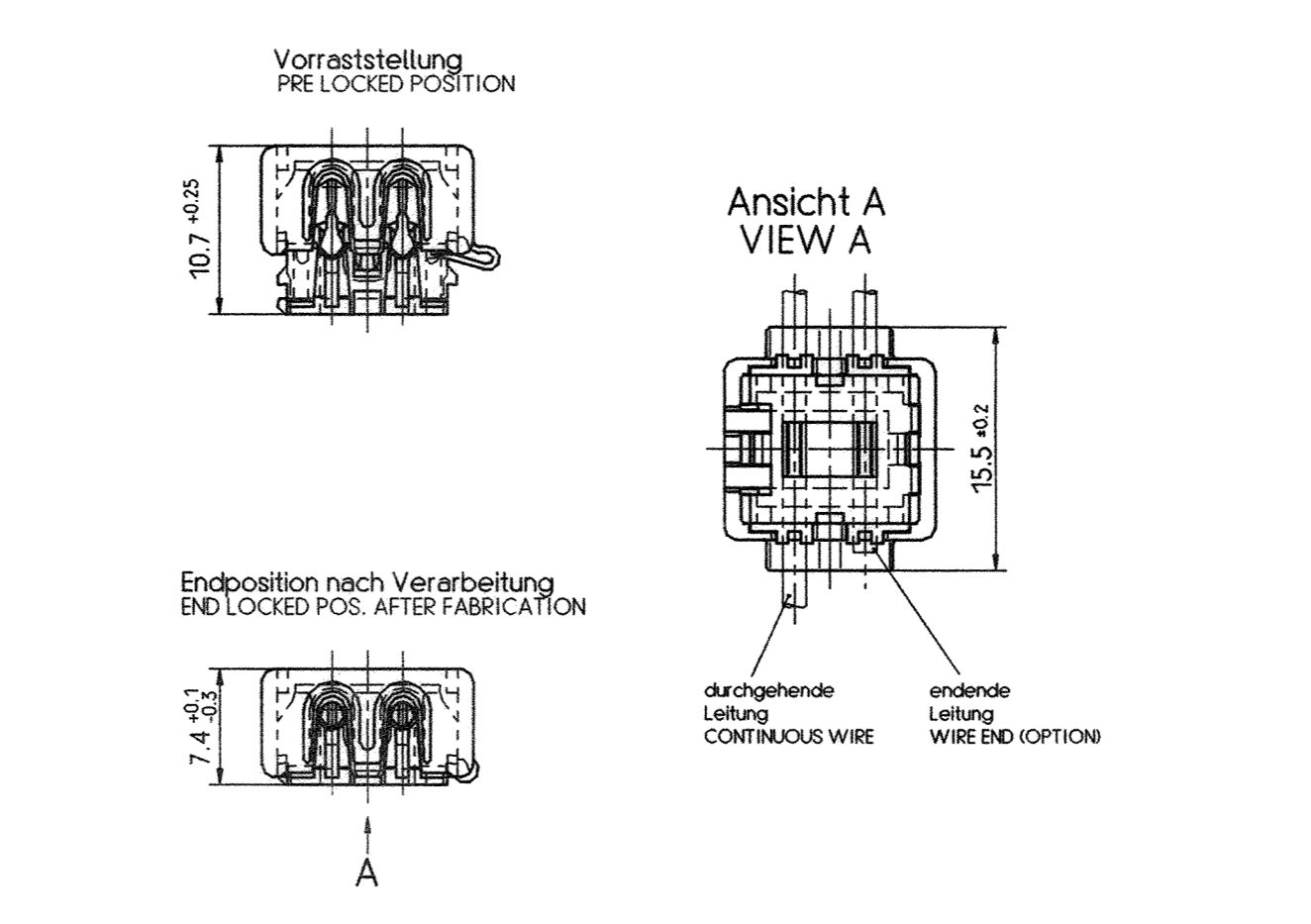
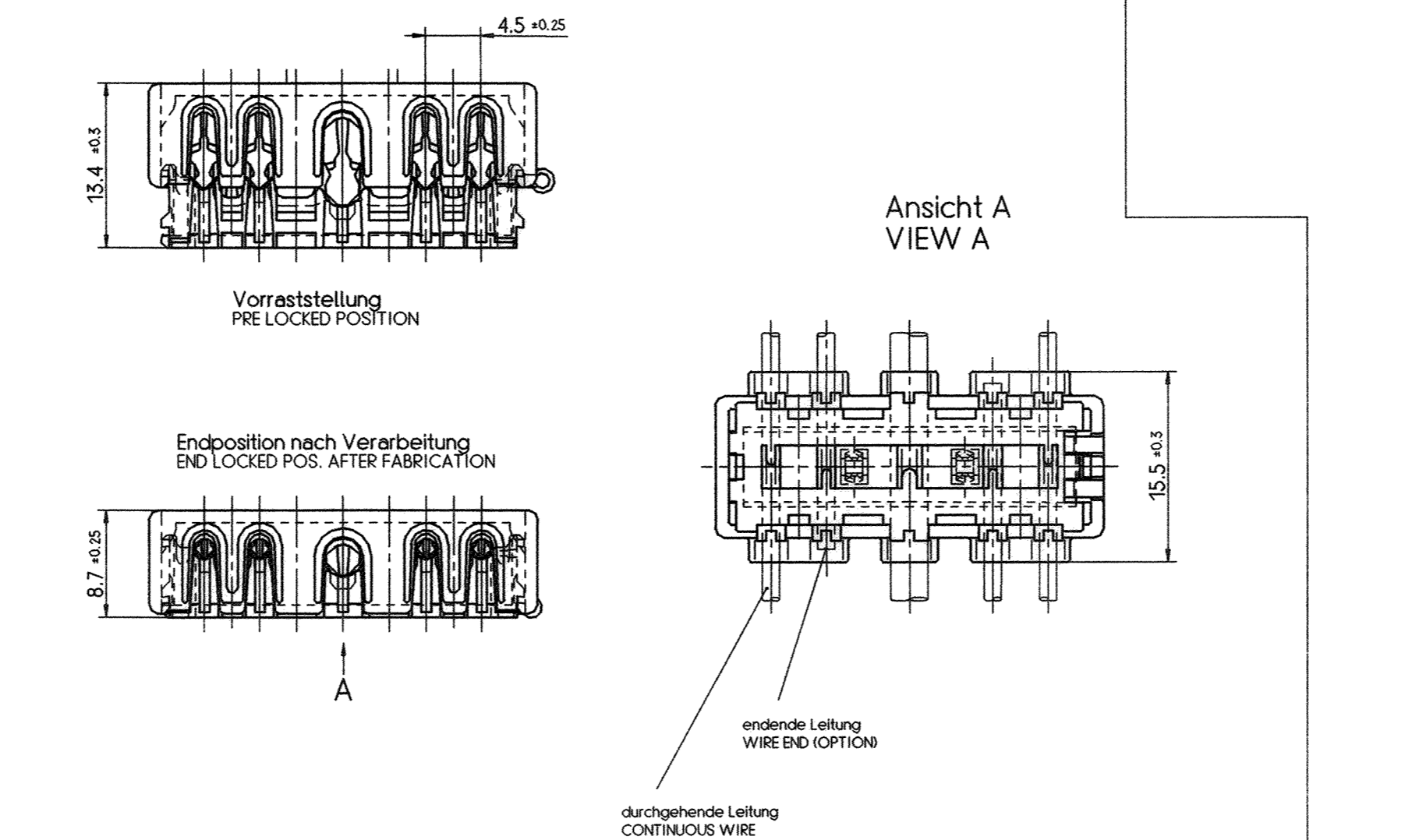
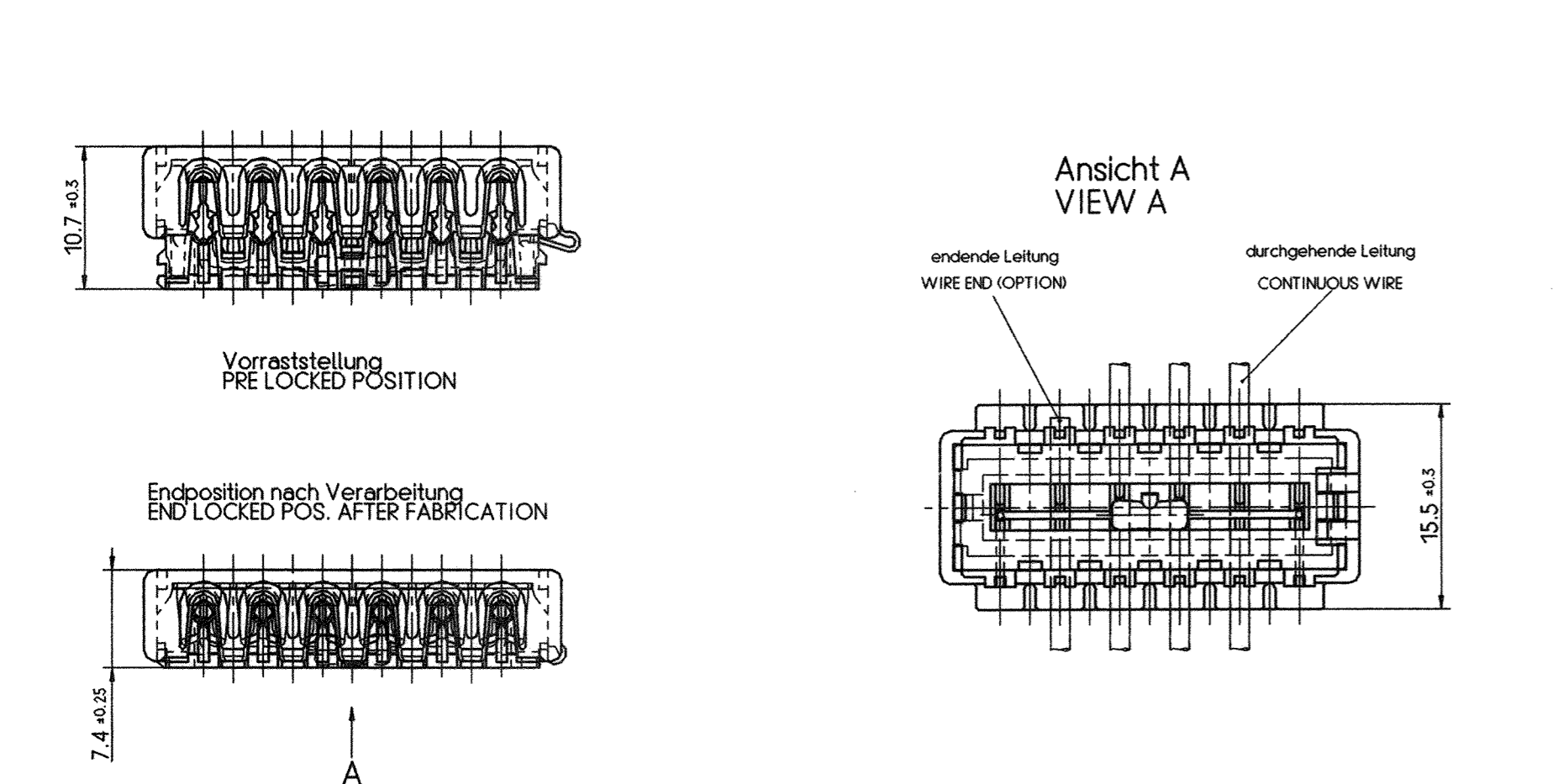
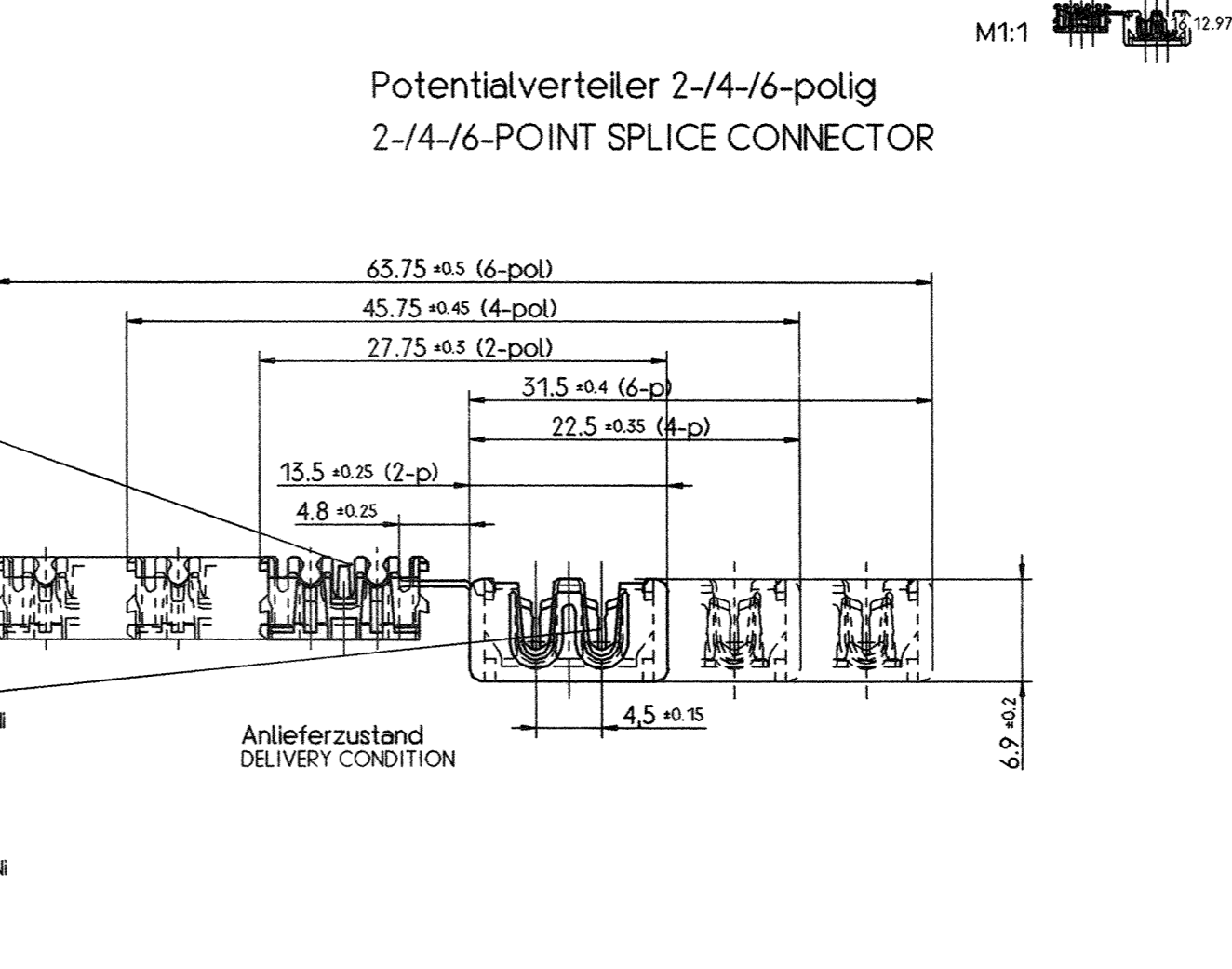
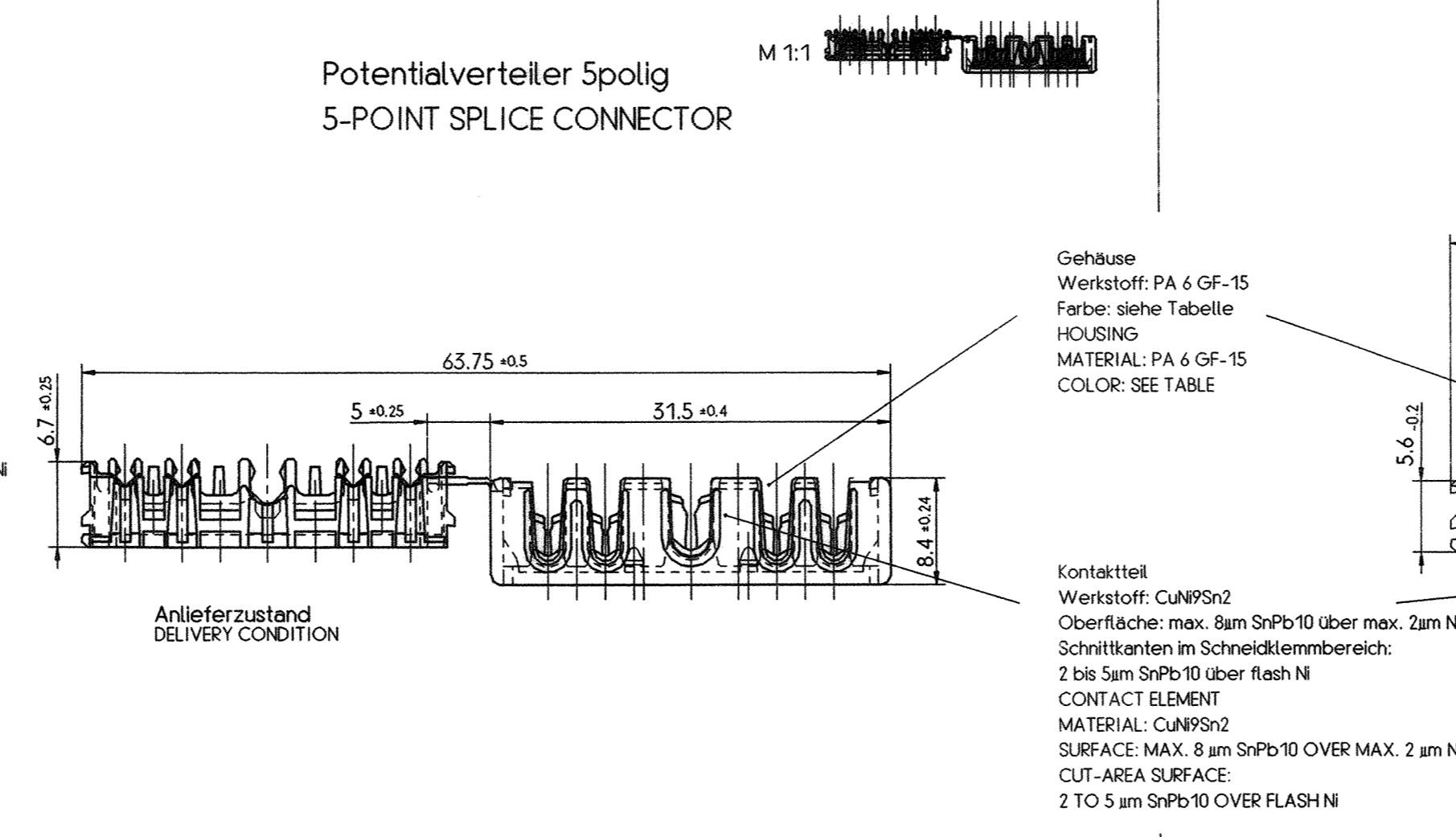
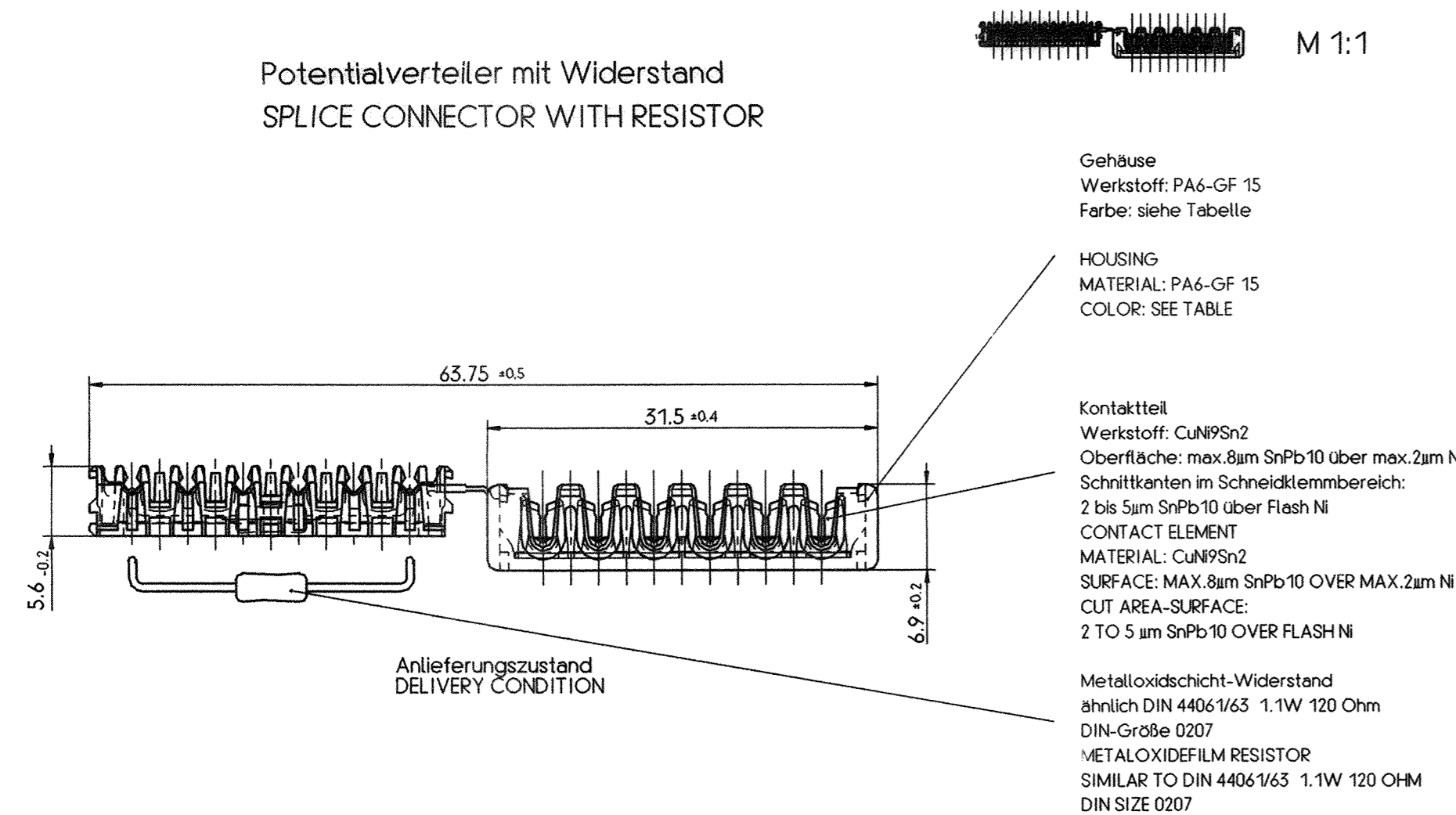


BMW		Siemens AG				
Hour/region/1 Part-List-Name	Index	Datum	Name	Field	Änderung	
E6005 J	a	Nierz	53	21.11.95	Igel	Zeichnung grundlegend geändert DRAWING CHANGED BASICALLY Für Produktion frei / PRODUCTION RELEASE
			54	28.03.96	Igel	Potentialfehler mit Werkstand neu hinzu SPRICE CONNECTOR WITH RESISTANCE ADDED
E6723 J	b	Hörcher	55	15.04.96	Igel	E-NR. und BMW-Sachz. hinzu / E-NR. und BMW-Nr. ADDED 61.15-8.575.587-9 neu / WAS 61.15-8.564.575-9 (Nummer war falsch zugeordnet / NUMBER WAS WRONG)
E5977 K	c	Fahrnb.	57	20.02.97	Igel	61.15-8.575.509-9 hinzu / ADDED Toleranzen hergestellt / TOLERANCES ADDED
E7121 K		Fahrnb.	58	08.08.97	Wellenitz	Toleranzen nachgefragt / Materialkurz TOLERANCES UPDATED / DIMENSION CORRECTED Werkstoff Kontaktiert beichtigt. MATERIAL OF CONTACTE CORRECTED.
			59	10.12.97	Peeling	



Verarbeitung mit:

- Handzange V23599-M5206-S1 oder
- Kabelbrettaufnahme V23599-M5207-S1

siehe Verarbeitungsanweisung für  
Potentialverteiler in Schneidklemmtechnik  
V23540-M7700-Y\*\*-\*-72

FABRICATION WITH:

- SPECIAL PLIERS V23599-M5206-S1 OR
- HARNESS BOARD MOUNTING FRAME V23599-M5207-S1

SEE MANUFACTURING INSTRUCTIONS FOR  
IDC SPLICE CONNECTORS V23540-M7700-Y\*\*-\*-72

Kennzeichnung ähnlich BMW N 113 10.0  
Teile Nr. nach Mittelschrift DIN 1451  
MARKING SIMILAR TO BMW S 113 10.0  
PART NO. ACC. MEDIUM LETTERING DIN 1451

Maßgebend ist der deutsche Text .  
ONLY THE GERMAN-LANGUAGE VERSION  
SHALL BE BINDING .

Weitergabe sowie Vervielfältigung dieser Unterlage, Verwertung und Mitteilung ihres Inhalts nicht gestattet, soweit nicht ausdrücklich zugestanden. Zuwiderhandlungen verpflichten zu Schadenersatz. Alle Rechte vorbehalten, insbesondere für den Fall der Patenterteilung oder GM-Entragung.

The reproduction, transmission or use of this document or its contents is not permitted without express written authority. Offenders will be liable for damages. All rights, including rights created by patent grant or registration of an utility model or design, are reserved.

BMW	DATE	NAME	DESIGN	DATE	NAME	ASSET/FACILITY
	DEZ.	15.04.96	Nierz			
	GEPR.	22.05.99	Braun	I.V. Braun		
	FUNCTION					
	REMARKS					
PART NAME: <span style="float: right;">SHEET OF</span> <div style="text-align: center; font-size: 2em; font-weight: bold;">TABLE MINI CONNECTOR</div>						
<div style="text-align: center; font-size: 1.5em; font-weight: bold;">Tabelle Miniverbinder</div> <div style="text-align: right;">Blatt 1 von 1</div>						
BESTVERWENDETE MATERIALIEN		ZEICHENUNG NR. (DRAWING NO.)		FORMAT (SIZE)		
TYPE	UNITS					
FAC.	1:1	1:1		8 364 564		

SIEMENS				Datum 19.09.95	Bearbeiter iget	Abteilung	
				Maßstab 2:5.1			
				Maßbild Potentialverteiler			
				DIM.DRAW.SP.LICE CONNECTOR			
02	09/97/28	10.12.97	FP				
01		20.08.97	gnc				
2-st	Mittlung	Datum	Name	V23540-M7700-Y*-*-7427			
				Blatt 1 von 1			

	61.13-8 373 688.9	V23540-M7700-Y66	4+Widerstand 4+RESISTOR	schwarz BLACK	K	4	0.35-0.75 mm²	
C	61.13-8 373 309.9	V23540-M7700-Y61	6	schwarz BLACK	K	3	0,35-0,75 mm²	
B	61.13-8 373 587.9	V23540-M7700-Y41	4	schwarz BLACK	K	2	0,35-0,75 mm²	
	61.13-8 364 568.9	V23540-M7700-Y55	5	schwarz BLACK	K	3	0,35-0,75 / 2,5 mm²	
	61.13-8 364 566.9	V23540-M7700-Y21	2	schwarz BLACK	K	1	0,35-0,75 mm²	
	BMW Bestell-Nr.	Siemens Bestell-Nr.	Polzahl	Farbe	Art	Gewicht [g]	Leitungsquerschnitt	Bemerkungen
	BMW ORDER-NO.	SIEMENS ORDER-NO.	NO. OF POLES	COLORS	TYPE	WEIGHT	CONDUCTOR CROSS SECTION	REMARKS

# Mouser Electronics

Authorized Distributor

Click to View Pricing, Inventory, Delivery & Lifecycle Information:

[TE Connectivity:](#)

[V23540M7700Y21](#)