

D

C

B

A

D

C

B

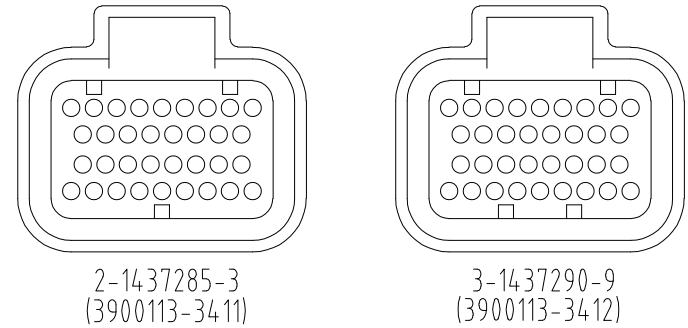
A

1. 一般公差：±0.3
- ②材質 ソケットインシュレータ：熱可塑性ポリエステル樹脂
 ファイナルロック：熱可塑性ポリエステル樹脂 色調 白
 イニシャルロック：熱可塑性ポリエステル樹脂 色調 黒
 ロッキング&バックプレート：熱可塑性ポリエステル樹脂 色調 黒
 ブッシング：シリコンゴム 色調 赤茶
 シールリング：シリコンゴム 色調 赤茶

3. 適用電線サイズ APPLCABLE WIRE SIZE

INSULATION DIA 被覆径	WIRE EXAMPLE 適用例	INSERTABLE POSITION 装着可能ポジション
φ2.0～φ2.2	AVSS 1.25	1,9,10,17,18,25,26,34
φ1.6～φ1.9	AVSS 0.5～0.85	ALL POSITION 上記を含む全ポジション

- ④ 下記に極性種類を示す。

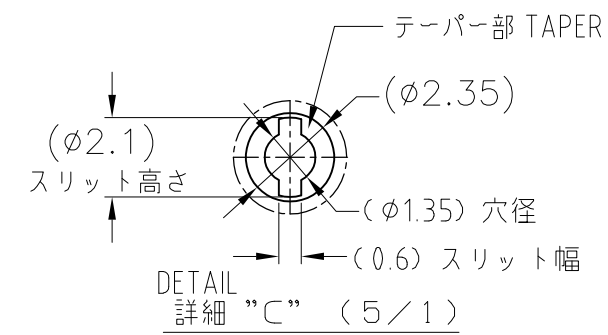
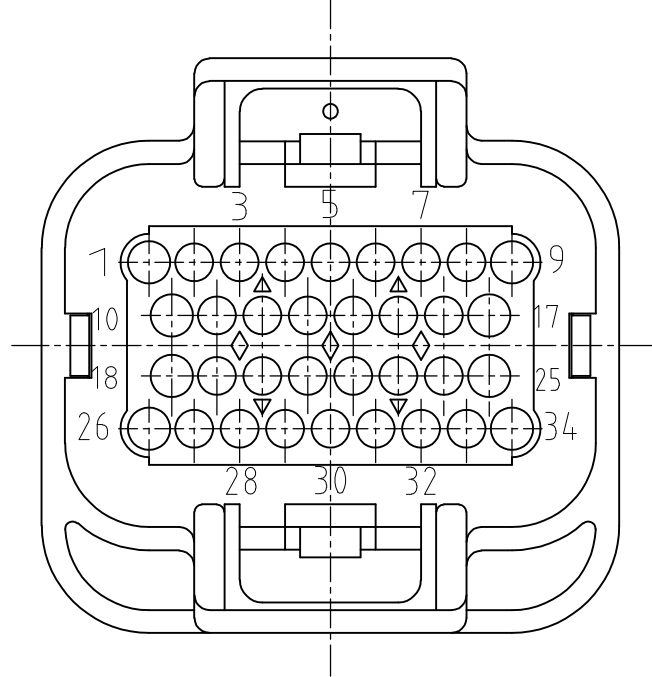
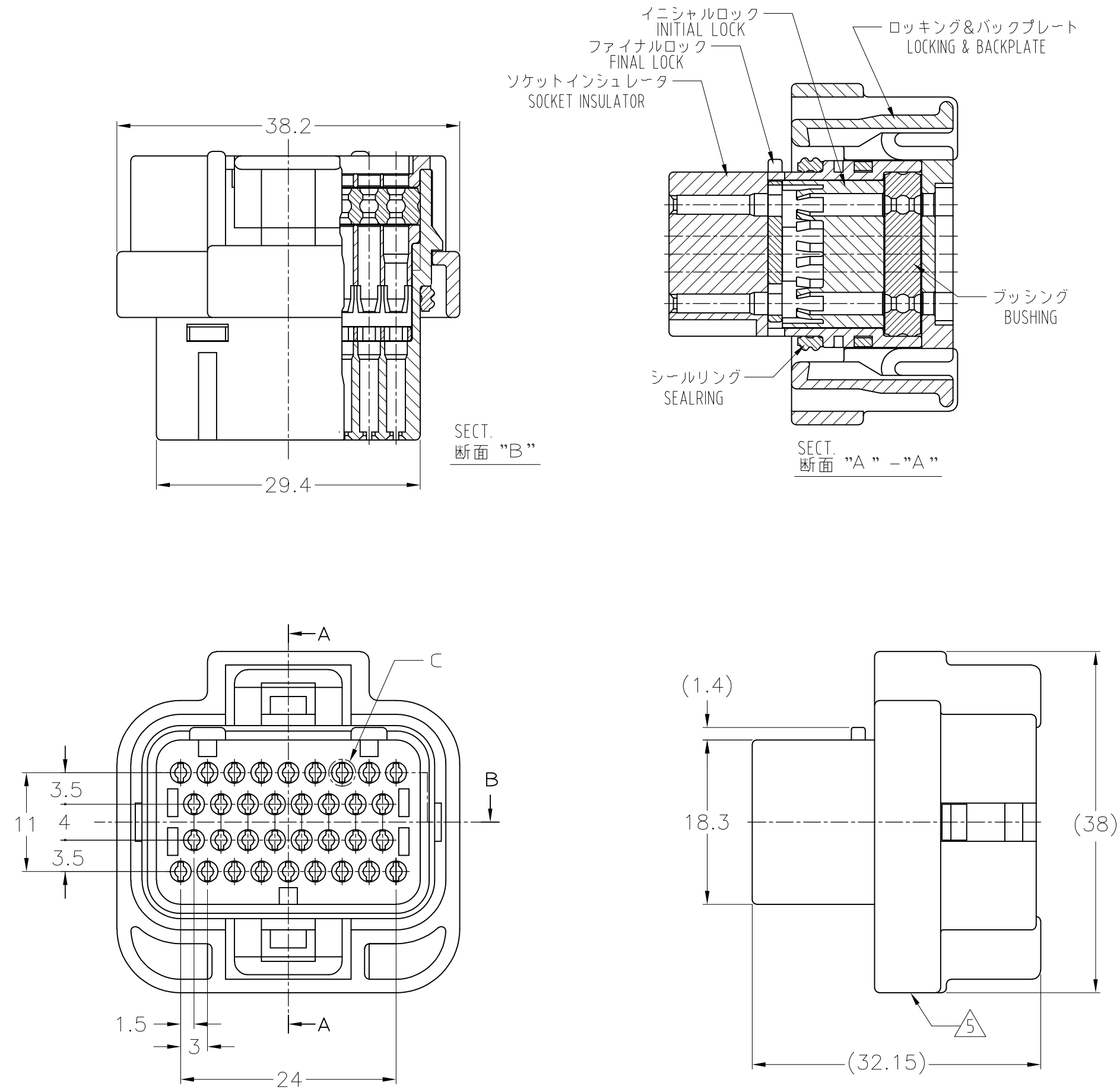


- ⑤当底面部に製造日管理番号（ロット番号）を印字する。
- 6 嵌合相手型番：TABLE-1 参照

- NOTES 1. GENERAL TOLERANCE: ±0.3
- ② MATERIAL
SOCKET INSULATOR ≡ THERMOPLASTIC POLYESTER, COLOR:BLACK
FINAL LOCK ≡ THERMOPLASTIC POLYESTER, COLOR:WHITE
INITIAL LOCK ≡ THERMOPLASTIC POLYESTER, COLOR:BLACK
LOCKING & BACKPLATE ≡ THERMOPLASTIC POLYESTER, COLOR:BLACK
≡ SILICON RUBBER, COLOR:RED BROWN
SEALRING ≡ SILICON RUBBER, COLOR:RED BROWN
3. APPLICABLE WIRE SIZE
- ④ TYPE OF POLARITY IS INDICATED AS FOLLOWS.
- ⑤ PRINTING MANUFACTURED DATE CONTROL No. (LOT No.)
6. PART NUMBER OF CAP ASSEMBLY TO BE MATED: SEE TABLE-1

3-1437290-9	3-1437285-1 (34Pos.)
	3-6437285-1 (34Pos.)
2-1437285-3	3-1437285-2 (60Pos.)
	3-1437285-0 (34Pos.)
	3-6437285-2 (60Pos.)
	3-6437285-0 (34Pos.)
PART NUMBER	MATING CAP ASSEMBLY

TABLE-1



THIS DRAWING IS A CONTROLLED DOCUMENT.		DWN A.YAMAGUCHI 17JAN01	<div>TE Connectivity</div> <div>SUPER SEAL CONNECTOR PLUG HOUSING 34Pos. ASS'Y (DOUBLE)</div>		
DIMENSIONS: 単位： 純 mm	TOLERANCES UNLESS OTHERWISE SPECIFIED 一般公差	CHK K.BETSUI 17JAN01			
	0 PLC ± 1 PLC ± 2 PLC ± 3 PLC ± 4 PLC ± ANGLES ± FINISH 仕上 -	APVD K.BETSUI 17JAN01	NAME 名称		
		PRODUCT SPEC 製品規格 108-78140	SIZE A2		
MATERIAL 材料		APPLICATION SPEC 取付適用規格 114-78011, 114-78013	CAGE CODE 00779	DRAWING NO 番号 C=2-1437285-3	RESTRICTED TO —
CUSTOMER DRAWING			SCALE 尺度 2:1	SHEET 1 of 4	REV P

LOC	DIST	REVISIONS				
		P	LTR	DESCRIPTION	DATE	DWN
J	—	—	—	SEE SHEET 1	—	—

D

D

C

C

B

B

A

A

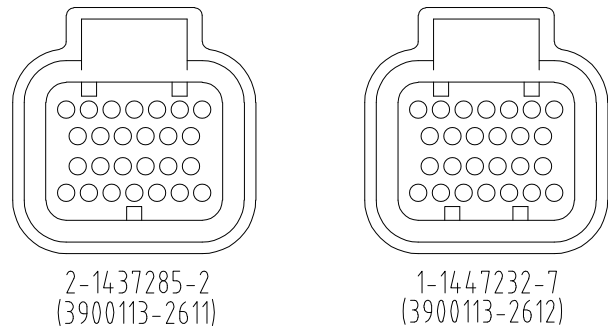
注 1。一般公差：±0.3

- △2材質
- ソケットインシュレータ：熱可塑性ポリエステル樹脂
ファイナルロック：熱可塑性ポリエステル樹脂 色調 白
イニシャルロック：熱可塑性ポリエステル樹脂 色調 黒
ロッキング&バックプレート：熱可塑性ポリエステル樹脂 色調 黒
ブッシング：シリコンゴム 色調 赤茶
シールリング：シリコンゴム 色調 赤茶

3. 適用電線サイズ APPLCABLE WIRE SIZE

INSULATION DIA 被覆径	WIRE EXAMPLE 適用例	INSERTABLE POSITION 装着可能ポジション
φ2.0～φ2.2	AVSS 1.25	1,7,8,13,14,19,20,26
φ1.6～φ1.9	AVSS 0.5～0.85	ALL POSITION 上記を含む全ポジション

△4 下記に極性種類を示す。



△5 当底面に製造日管理番号（ロット番号）を印字する。

6 嵌合相手型番：TABLE-1 参照

NOTES 1。GENERAL TOLERANCE：±0.3

- △2 MATERIAL
- SOCKET INSULATOR≒THERMOPLASTIC POLYESTER , COLOR:BLACK
FINAL LOCK≒THERMOPLASTIC POLYESTER , COLOR:WHITE
INITIAL LOCK≒THERMOPLASTIC POLYESTER , COLOR:BLACK
LOCKING & BACKPLATE≒THERMOPLASTIC POLYESTER , COLOR:BLACK
≒SILICON RUBBER , COLOR:RED BROWN
SEALRING≒SILICON RUBBER , COLOR:RED BROWN

3. APPLICABLE WIRE SIZE

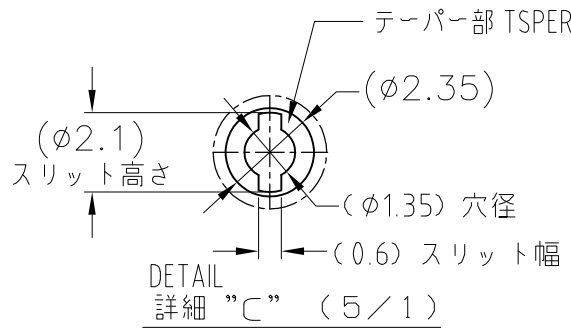
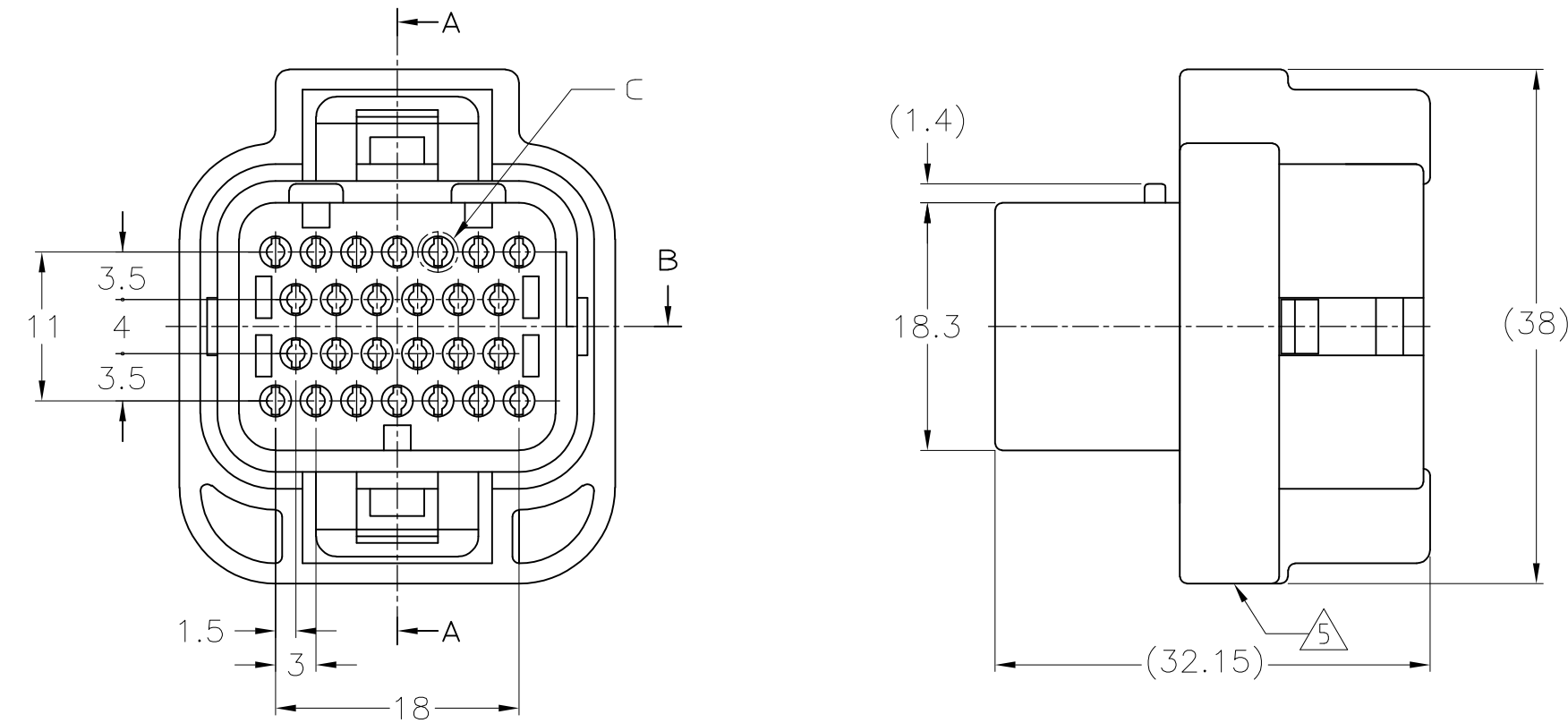
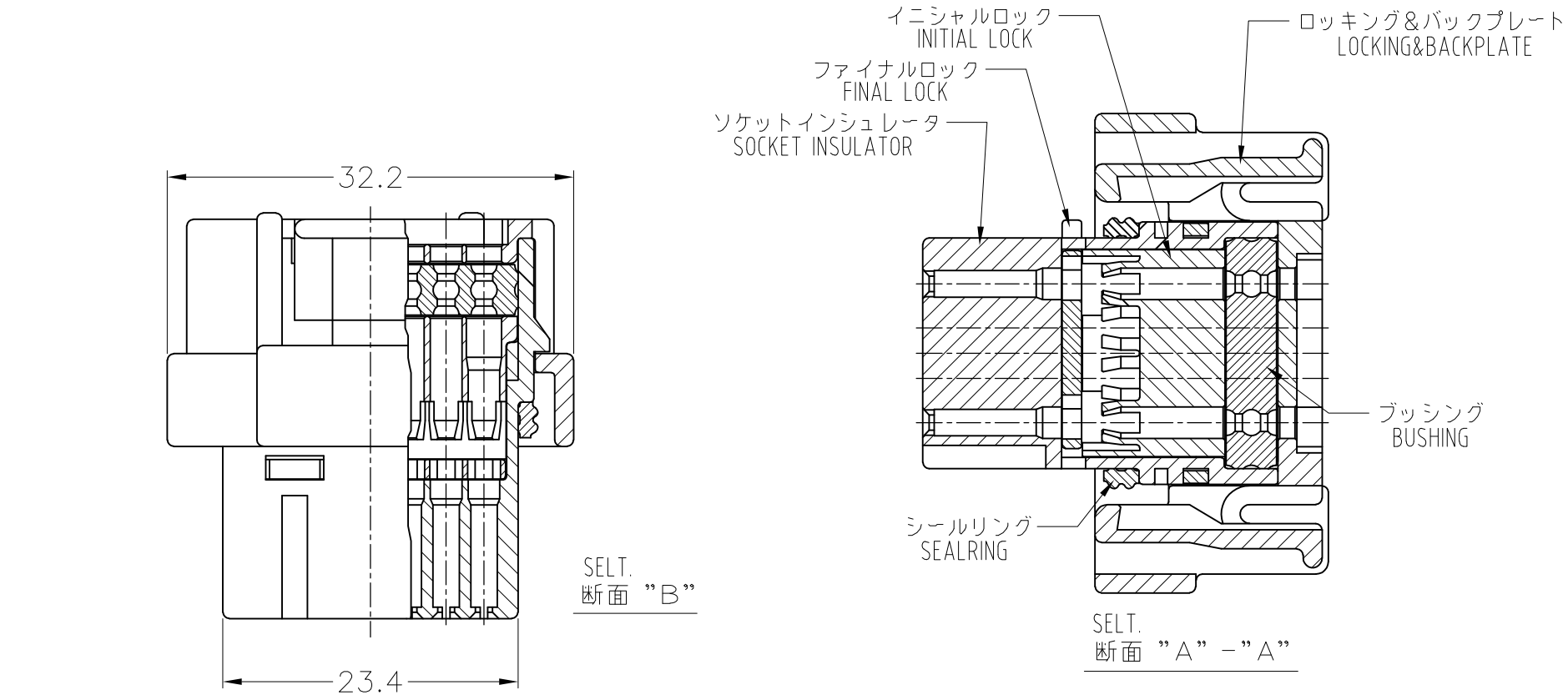
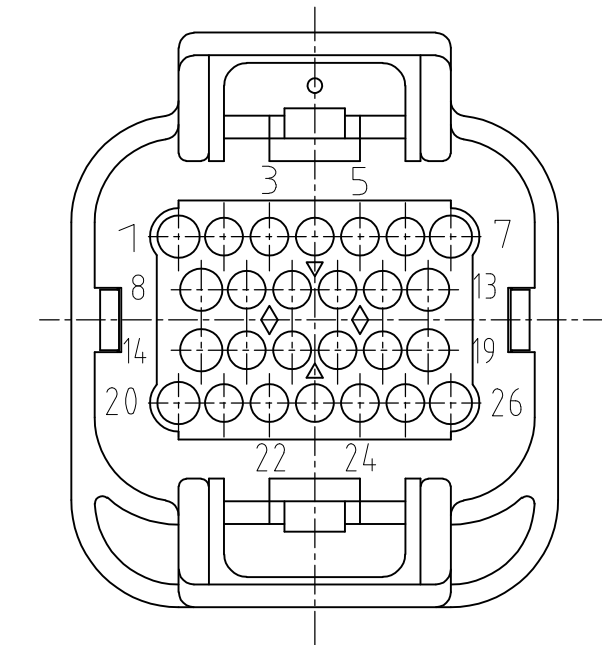
△4 TYPE OF POLARITY IS INDICATED AS FOLLOWS.




△5 PRINTING MANUFACTURED DATE CONTROL No. (LOT No.)

6 PART NUMBER OF CAP ASSEMBLY TO BE MATED：SEE TABLE-1

1-1447232-7	2-1437285-9 (26Pos.)
	2-6437285-9 (26Pos.)
2-1437285-2	2-1437285-8 (26Pos.)
	3-1437285-2 (60Pos.)
	2-6437285-8 (26Pos.)
	3-6437285-2 (60Pos.)
PART NUMBER	MATING CAP ASSEMBLY

TABLE-1



THIS DRAWING IS A CONTROLLED DOCUMENT.		DWN A.YAMAGUCHI	17JAN01	 TE Connectivity		
		CHK K.BETSUI	17JAN01			
DIMENSIONS: 単位： 純 mm	TOLERANCES UNLESS OTHERWISE SPECIFIED: 一般公差	APVD K.BETSUI	17JAN01	NAME 名称	SUPER SEAL CONNECTOR PLUG HOUSING 34Pos. ASS'Y (DOUBLE)	
	0 PLC ± 1 PLC ± 2 PLC ± 3 PLC ± 4 PLC ± ANGLES ±	PRODUCT SPEC 製品規格 108-78140				
		APPLICATION SPEC 取付適用規格 114-78011, 114-78013				
MATERIAL 材料	FINISH 仕上	WEIGHT —	SIZE A2	CAGE CODE 00779	DRAWING NO 番号 C=2-1437285-3	RESTRICTED TO —
		CUSTOMER DRAWING		SCALE 尺度 2:1	SHEET 2 of 4	REV P

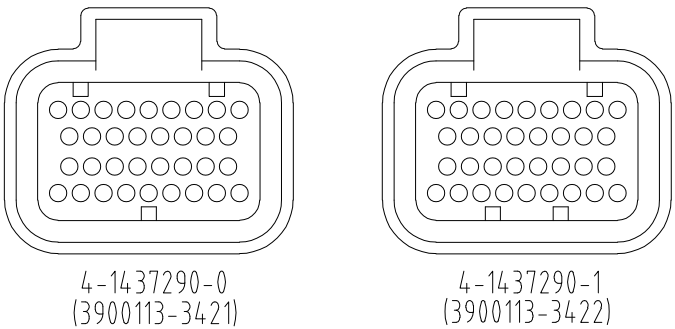
注 1。一般公差：± 0。3

- △2材質 ソケットインシュレータ：熱可塑性ポリエステル樹脂
ファイナルロック：熱可塑性ポリエステル樹脂 色調 白
イニシャルロック：熱可塑性ポリエステル樹脂 色調 黒
ロッキング&バックプレート：熱可塑性ポリエステル樹脂 色調 黒
ブッシング：シリコンゴム 色調 赤茶
シールリング：シリコンゴム 色調 赤茶

3。適用電線サイズ

INSULATION DIA 被覆径	WIRE EXAMPLE 適用例	INSERTABLE POSITION 装着可能ポジション
φ2.0～φ2.2	AVSS 1.25	1,9,10,17,18,25,26,34
φ1.6～φ1.9	AVSS 0.5～0.85	ALL POSITION 上記を含む全ポジション

△4 下記に極性種類を示す。



△5 当底面に製造日管理番号（ロット番号）を印字する。

6 嵌合相手型番：TABLE-1 参照

NOTES 1。GENERAL TOLERANCE: ± 0。3

- △2 MATERIAL
SOCKET INSULATOR : THERMOPLASTIC POLYESTER , COLOR-BLACK
FINAL LOCK : THERMOPLASTIC POLYESTER , COLOR-WHITE
INITIAL LOCK : THERMOPLASTIC POLYESTER , COLOR-BLACK
LOCKING & BACKPLATE : THERMOPLASTIC POLYESTER , COLOR-BLACK
BUSHING : SILICON RUBBER , COLOR-RED BROWN
SEALRING : SILICON RUBBER , COLOR-RED BROWN

3. APPLICABLE WIRE SIZE

△4 TYPE OF POLARITY IS INDICATED AS FOLLOWS.

△5 PRINTING MANUFACTURED DATE CONTROL No. (LOT No.)

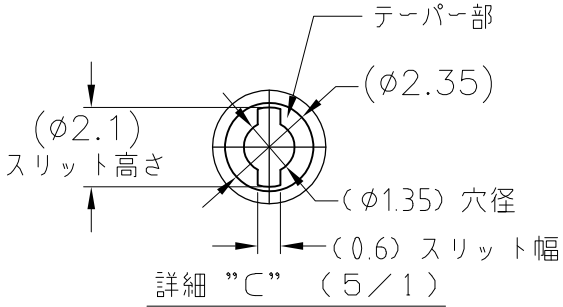
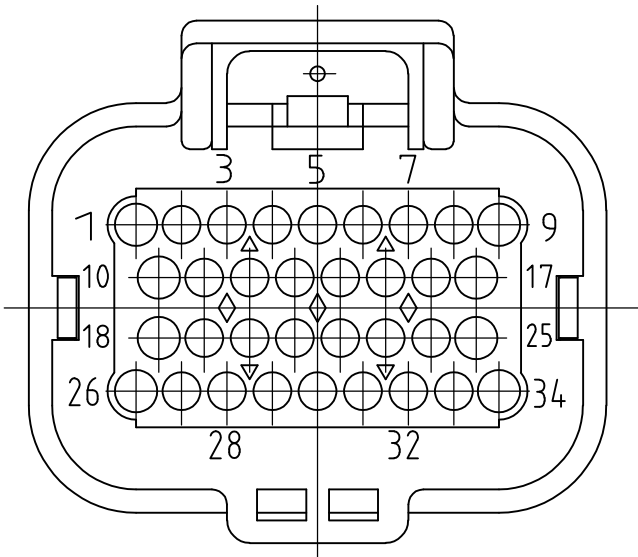
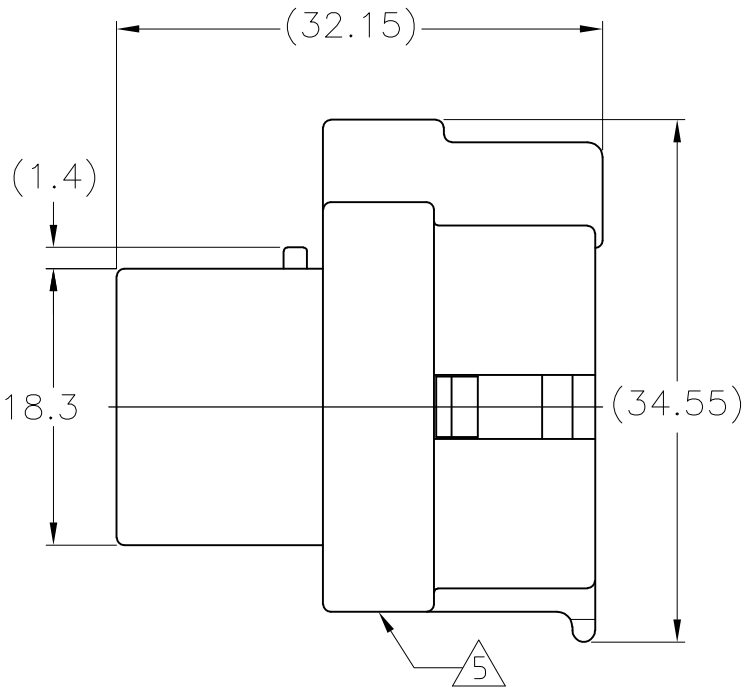
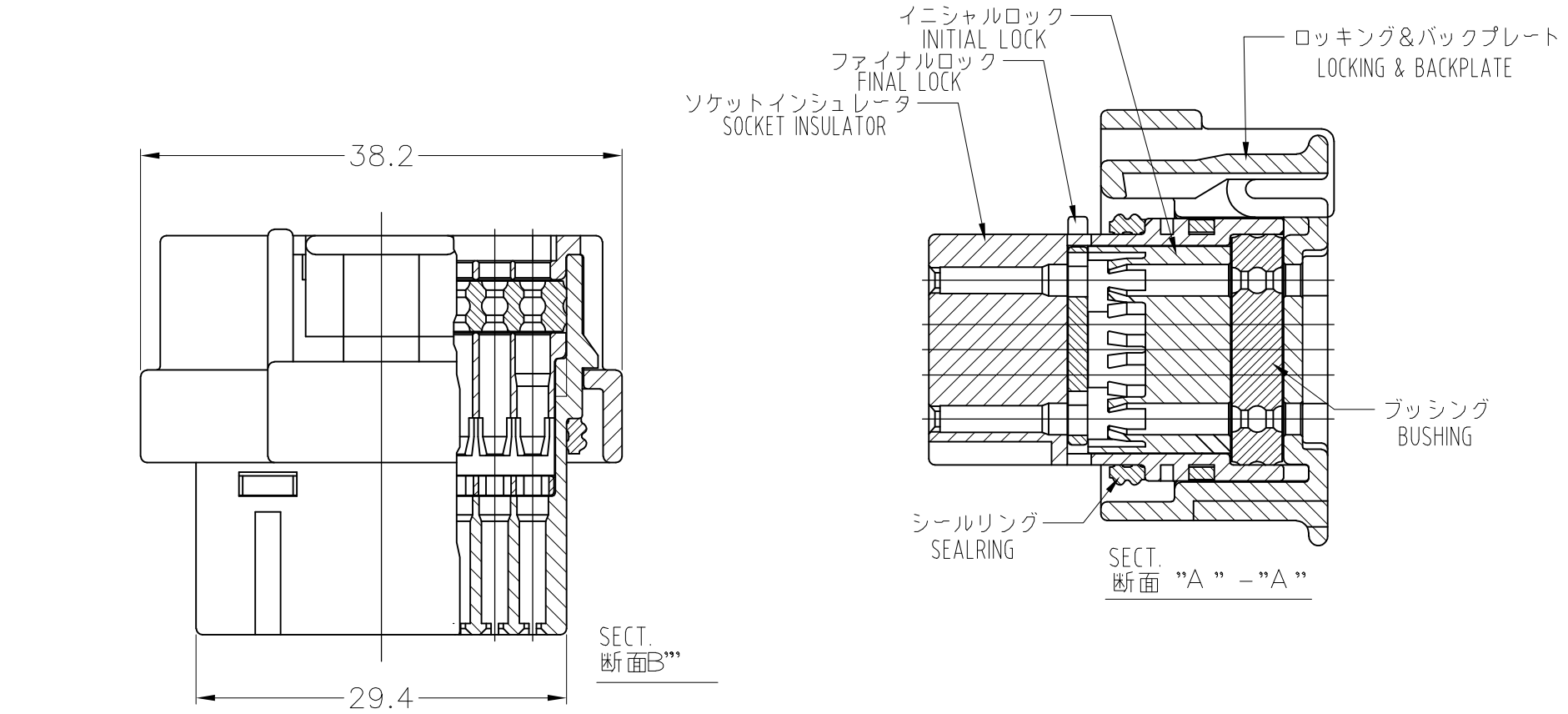
6. PART NUMBER OF CAP ASSEMBLY TO BE MATED: SEE TABLE-1

4-1437290-1	1473427-1 (60Pos.)
	2-1447232-4 (34Pos.)
	1437288-2 (34Pos.)
	2-1437285-6 (34Pos.)
	6473427-1 (60Pos.)
	2-6447232-4 (34Pos.)
4-1437290-0	6437288-2 (34Pos.)
	2-6437285-6 (34Pos.)
	1437288-3 (60Pos.)
	1437288-5 (60Pos.)
	2-1447232-3 (34Pos.)
	1437288-1 (34Pos.)
4-1437290-1	2-1437285-5 (34Pos.)
	6437288-3 (60Pos.)
	6437288-5 (60Pos.)
	2-6447232-3 (34Pos.)
4-1437290-0	6437288-1 (34Pos.)
	2-6437285-5 (34Pos.)
PART NUMBER	MATING CAP ASSEMBLY

TABLE-1

4-1437290-1	3900113-3422	△4
4-1437290-0	3900113-3421	本 図
Part No. 型 番	Old Part No. 旧 型 番	REMARK 備 考

THIS DRAWING IS A CONTROLLED DOCUMENT.		DWN A.YAMAGUCHI 17JAN01	<div><div>TE</div><div>TE Connectivity</div></div>			
DIMENSIONS: 単位： 純 mm		CHK K.BETSUI 17JAN01				
TOLERANCES UNLESS OTHERWISE SPECIFIED: 一般公差		APVD K.BETSUI 17JAN01	NAME 名称			
0 PLC ± 1 PLC ± 2 PLC ± 3 PLC ± 4 PLC ± ANGLES ± FINISH 仕上		PRODUCT SPEC 製品規格 108-78140 APPLICATION SPEC 取付適用規格 114-78011, 114-78013 WEIGHT ー				
MATERIAL 材料		CUSTOMER DRAWING	SIZE A2	CAGE CODE 00779	DRAWING NO 番号 C=2-1437285-3	RESTRICTED TO ー
			SCALE 尺度 2:1	SHEET 3 of 4	REV P	



D

C

B

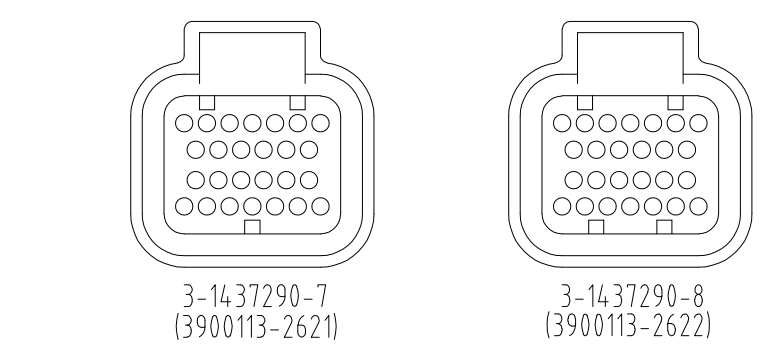
A

注 1。一般公差：± 0。3

△材質 ソケットインシュレータ：熱可塑性ポリエステル樹脂
ファイナルロック：熱可塑性ポリエステル樹脂 色調 白
イニシャルロック：熱可塑性ポリエステル樹脂 色調 黒
ロッキング&バックプレート：熱可塑性ポリエステル樹脂 色調 黒
ブッシング：シリコンゴム 色調 赤茶
シールリング：シリコンゴム 色調 赤茶

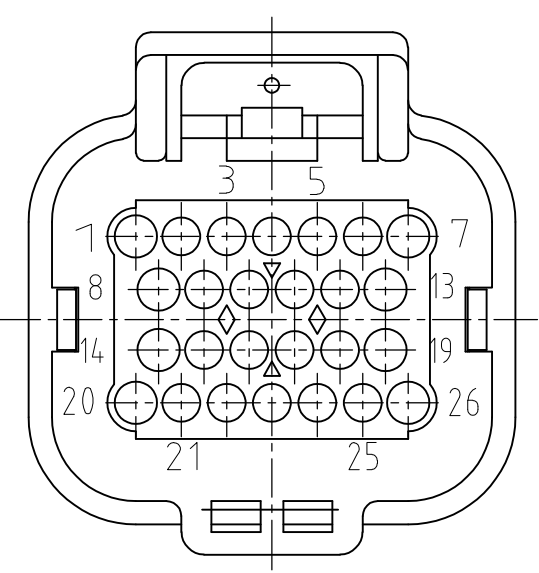
3. 適用電線サイズ APPLICABLE WIRE SIZE		
INSULATION DIA 被覆径	WIRE EXAMPLE 適用例	INSERTABLE POSITION 装着可能ポジション
φ2.0～φ2.2	AVSS 1.25	1,7,8,13,14,19,20,26
φ1.6～φ1.9	AVSS 0.5～0.85	ALL POSITION 上記を含む全ポジション

△4 下記に極性種類を示す。



△5 当底面部に製造日管理番号（ロット番号）を印字する。

6 嵌合相手型番：TABLE-1 参照



NOTES 1。GENERAL TOLERANCE：± 0。3

△4 MATERIAL
SOCKET INSULATOR : THERMOPLASTIC POLYESTER , COLOR:BLACK
FINAL LOCK : THERMOPLASTIC POLYESTER , COLOR:WHITE
INITIAL LOCK : THERMOPLASTIC POLYESTER , COLOR:BLACK
LOCKING & BACKPLATE : THERMOPLASTIC POLYESTER , COLOR:BLACK
: SILICON RUBBER , COLOR:RED BROWN
SEALRING : SILICON RUBBER , COLOR:RED BROWN

3. APPLICABLE WIRE SIZE
- △4 TYPE OF POLARITY IS INDICATED AS FOLLOWS.
- △5 PRINTING MANUFACTURED DATE CONTROL No. (LOT No.)
6. PART NUMBER OF CAP ASSEMBLY TO BE MATED: SEE TABLE-1

3-1437290-7	1437288-6 (26Pos.)
	9-1437287-8 (26Pos.)
	5-1447223-0 (26Pos.)
	1437288-3 (60Pos.)
	1437288-5 (60Pos.)
	6437288-6 (26Pos.)
	9-6437287-8 (26Pos.)
	5-6447223-0 (26Pos.)
3-1437290-8	6437288-3 (60Pos.)
	6437288-5 (60Pos.)
	1473418-1 (26Pos.)
	9-1437287-9 (26Pos.)
	1437288-4 (26Pos.)
	6473418-1 (26Pos.)
PART NUMBER	MATING CAP ASSEMBLY

TABLE-1

1473416-2	-	SEE DWG 1473416
1473416-1	-	SEE DWG 1473416
3-1437290-8	3900113-2622	△4
3-1437290-7	3900113-2621	本 図
Part No. 型 番	Old Part No. 旧 型 番	REMARK 備 考

THIS DRAWING IS A CONTROLLED DOCUMENT.

DWN

A.YAMAGUCHI

17JAN01

CHK

K.BETSUI

17JAN01

APVD

K.BETSUI

17JAN01

DIMENSIONS:
単位： 純
mm

TOLERANCES UNLESS
OTHERWISE SPECIFIED
一般公差

0 PLC

±

1 PLC

± -

2 PLC

± -

3 PLC

± -

4 PLC

± -

ANGLES

± -

FINISH

仕上

-

MATERIAL

材料

△

PRODUCT SPEC

製品規格

108-78140

APPLICATION SPEC

取付適用規格

114-78011, 114-78013

WEIGHT

-

CUSTOMER DRAWING

DWN

A.YAMAGUCHI

17JAN01

CHK

K.BETSUI

17JAN01

APVD

K.BETSUI

17JAN01

NAME

名称

TE Connectivity

SUPER SEAL CONNECTOR
PLUG HOUSING 34Pos. ASS'Y (DOUBLE)

SIZE

A2

CAGE CODE

00779

DRAWING NO

番号

C=2-1437285-3

RESTRICTED TO

-

SCALE

尺度

2:1

SHEET

4 of 4

REV

P

D

C

B

A

2-1437285-3

Mouser Electronics

Authorized Distributor

Click to View Pricing, Inventory, Delivery & Lifecycle Information:

[TE Connectivity:](#)

[3900113-3411](#)