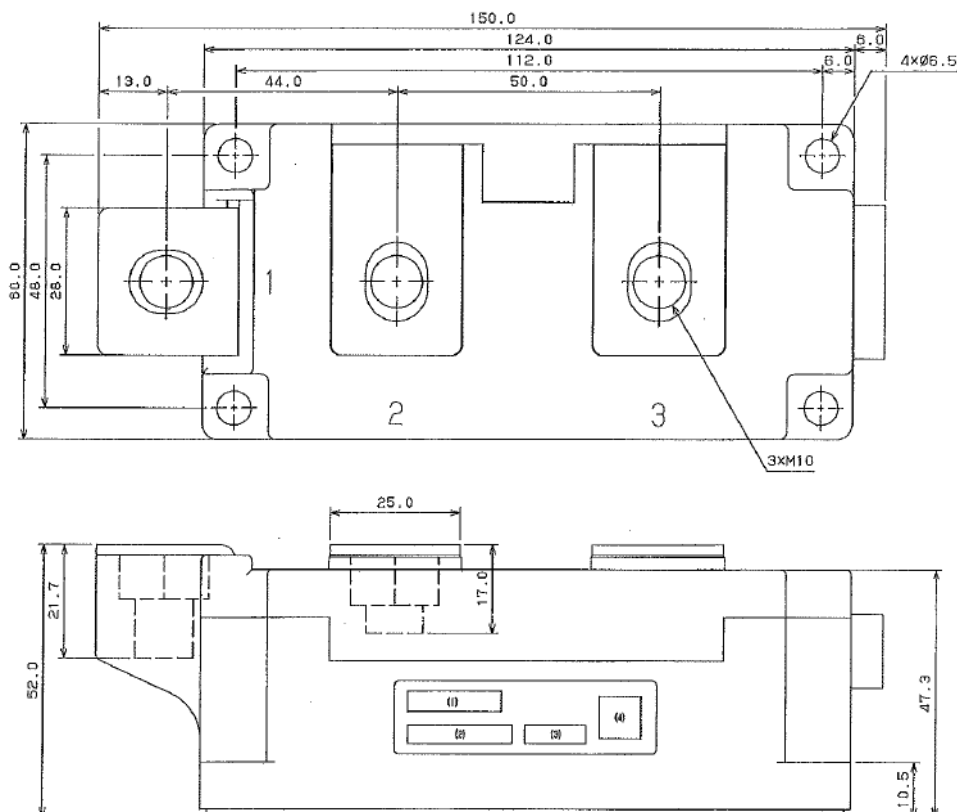
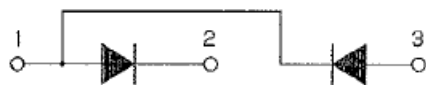


■回路図 CIRCUIT

■外形寸法図 OUTLINE DRAWING

Dimension: [mm]



■最大定格 Maximum Ratings

項目 Parameter	記号 Symbol	耐圧クラス Grade		単位 Unit
		PD700MYN16	PD700MYN18	
くり返しピーク逆電圧 Repetitive Peak Reverse Voltage	*1 V_{RRM}	1600	1800	V
非くり返しピーク逆電圧 Non Repetitive Peak Reverse Voltage	*1 V_{RSM}	1700	1900	V

項 目 Parameter		記 号 Symbol	条 件 Conditions		定格値 Max.Rated Value	単位 Unit
平均整流電流 Average Rectified Output Current		*1 I _{O (AV)}	商用周波数 180° 通電 Half Sine Wave		Tc=120℃ 700	A
実効順電流 RMS Forward Current		*1 I _{FRMS}			1100	A
サージ順電流 Surge Forward Current		*1 I _{FSM}	50Hz 正弦半波, 1 サイクル, 非くり返し Half Sine Wave, 1Pulse, Non-Repetitive		13000	A
電流二乗時間積 I Squared t		*1 I ² t	2～10ms		845000	A ² s
動作接合温度範囲 Operating Junction Temperature Range		T _{jw}			-40 ～ +150	℃
保存温度範囲 Storage Temperature Range		T _{stg}			-40 ～ +125	℃
絶縁耐圧 Isolation Voltage		Viso	端子—ベース間、AC 1 分間/1 秒間 Terminal to Base, AC 1min./1sec.		3000/3600	V
締付トルク Mounting Torque	ベース部 Mounting	F	サーマルコンパウンド塗布 Greased	M6	2.5 ～ 3.5	N・m
	主端子部 Terminal			M10	11.0 ～ 13.0	N・m

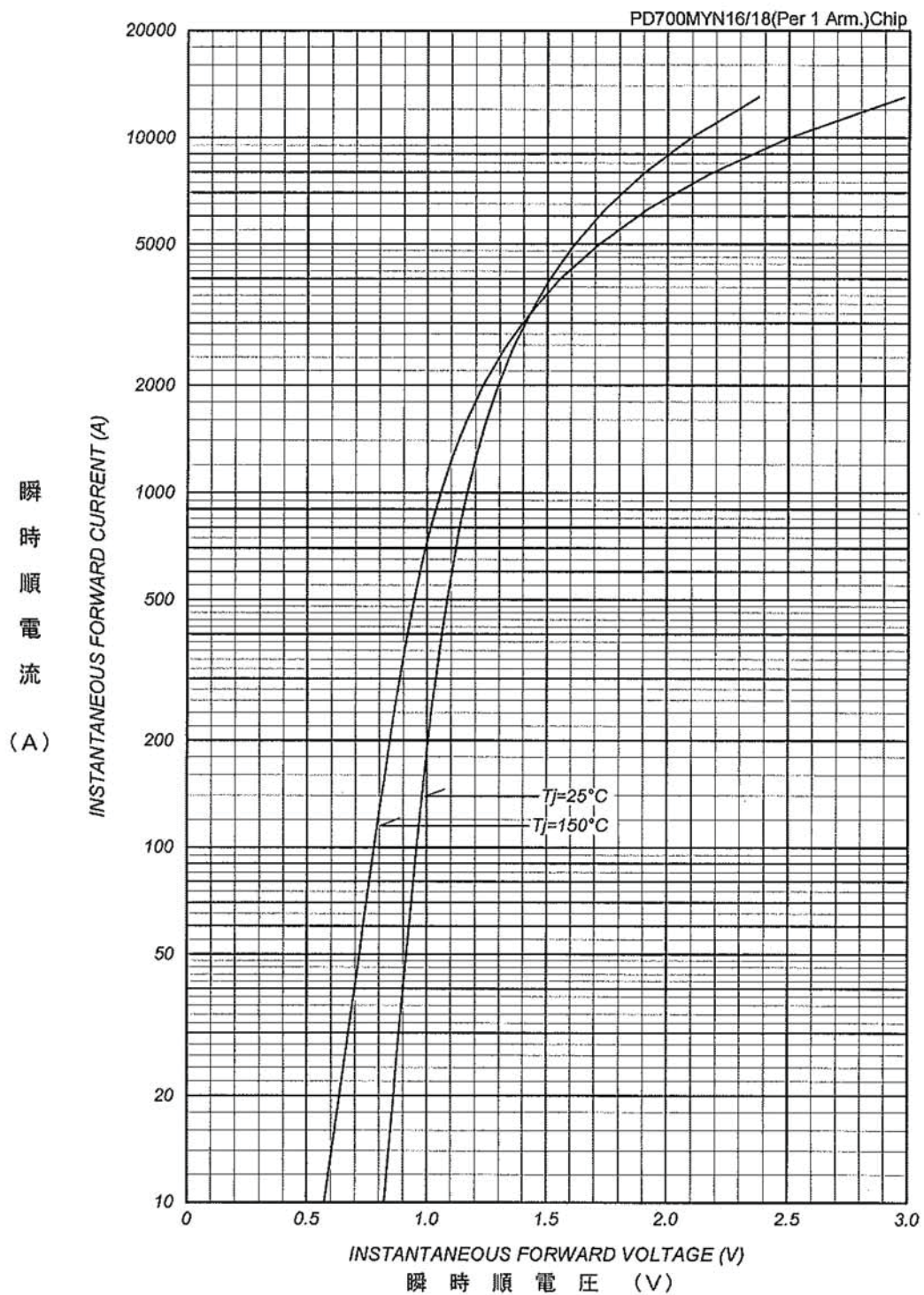
■電気的特性 Electrical Characteristics

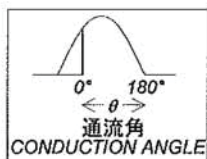
項目 Parameter	記号 Symbol	条件 Conditions		特性値 (最大) Maximum Value	単位 Unit
ピーク逆電流 Peak Reverse Current	*1 I_{RM}	$T_j=150^{\circ}\text{C}$, $V_{RM}=V_{RRM}$		20	mA
ピーク順電圧 Peak Forward Voltage	*1 V_{FM}	$T_j=25^{\circ}\text{C}$, $I_{FM}=2000\text{A}$	Chip	1.3	V
熱抵抗 Thermal Resistance	*1 $R_{th(j-c)}$	接合部－ケース間 (Tc 測定点 : チップ直下) Junction to Case		0.034	$^{\circ}\text{C/W}$
接触熱抵抗 Thermal Resistance	*1 $R_{th(c-f)}$	ケース－フィン間, サーマルコンパウンド塗布 Case to Fin, Greased		0.025	$^{\circ}\text{C/W}$

質量 --- 約 640g
Approximate Weight

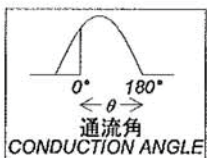
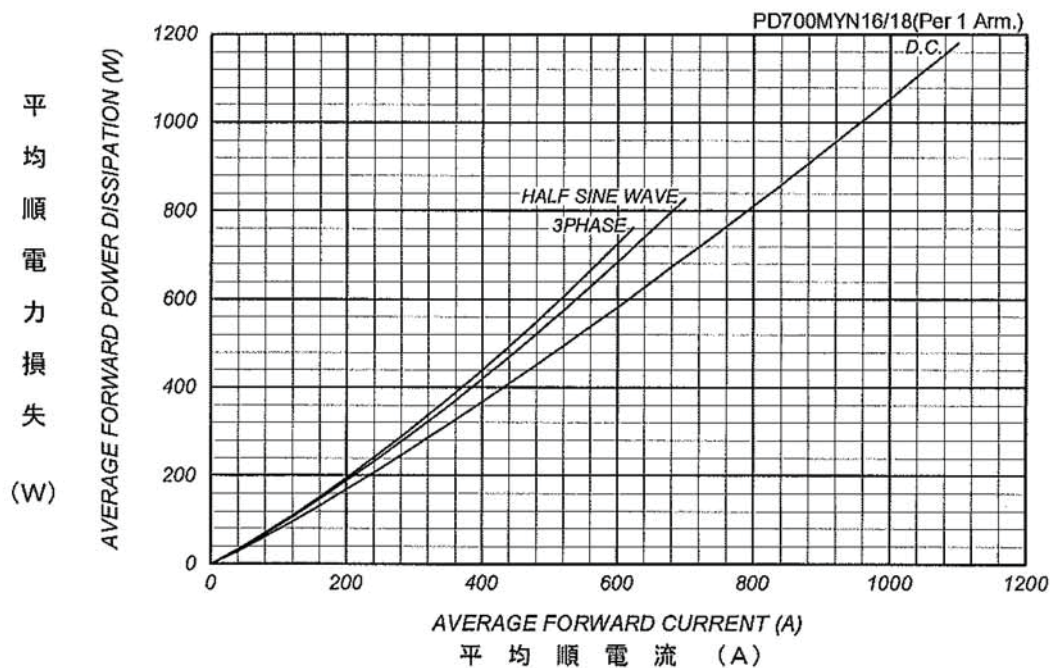
*1 : 1アーム当りの値 Value Per 1 Arm.

順電圧特性
FORWARD CURRENT VS. VOLTAGE

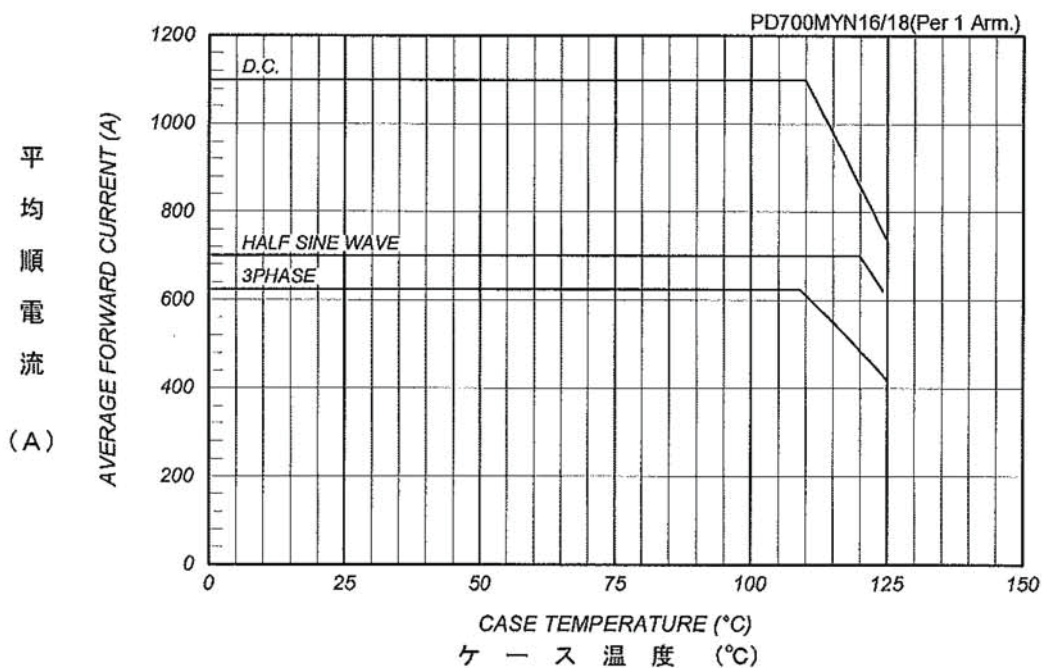




平均順電力損失特性
AVERAGE FORWARD POWER DISSIPATION



平均順電流－ケース温度定格
AVERAGE FORWARD CURRENT VS. CASE TEMPERATURE



サージ順電流定格

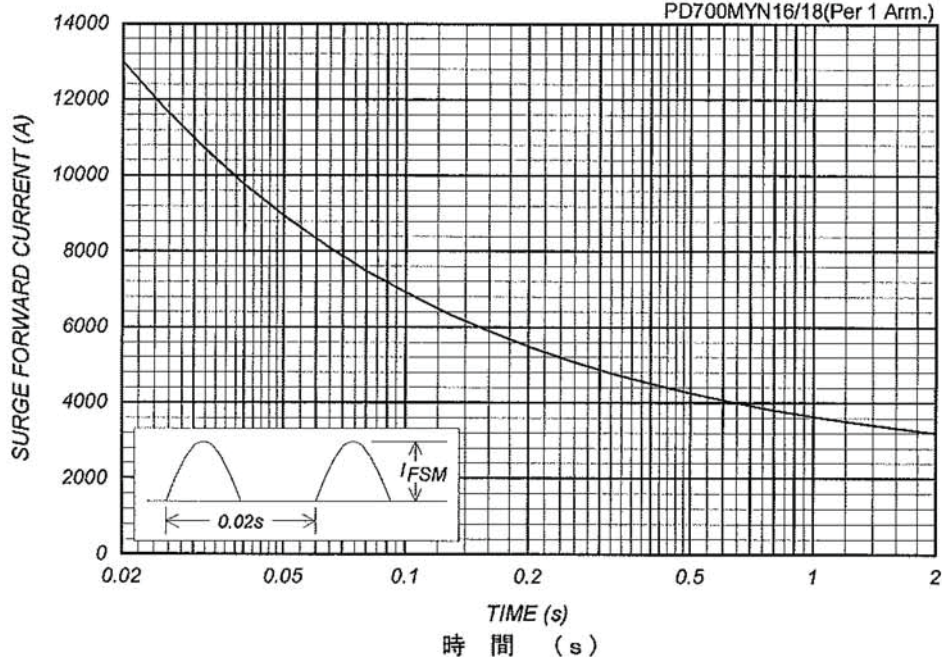
SURGE CURRENT RATINGS

f=50Hz, Half Sine Wave, Non-Repetitive, Tj=150°C

PD700MYN16/18(Per 1 Arm.)

サ
ー
ジ
順
電
流

(A)



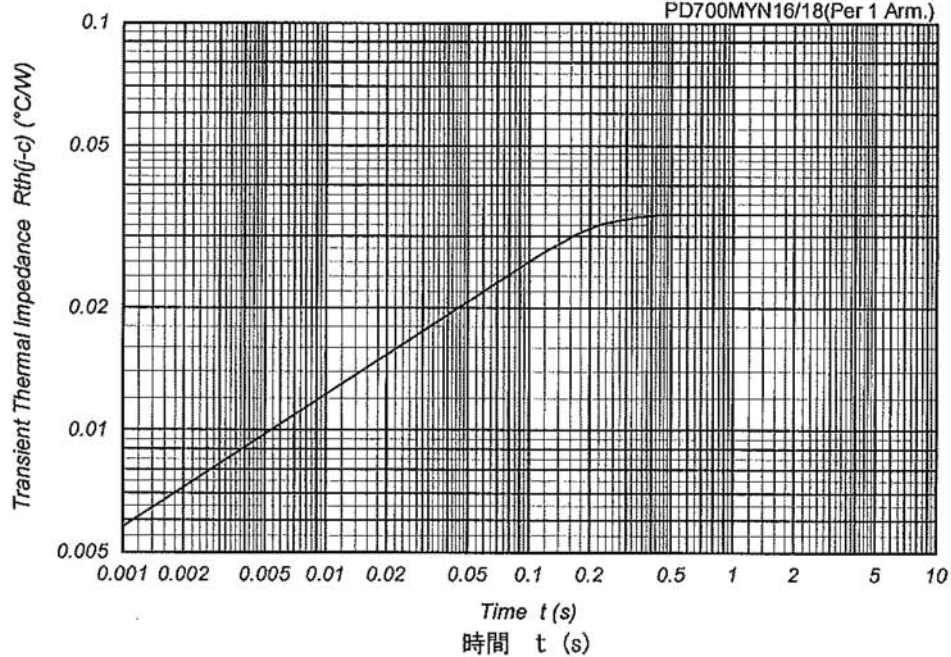
過渡熱抵抗特性

Transient Thermal Impedance

PD700MYN16/18(Per 1 Arm.)

過
渡
熱
抵
抗

(°C/W)



Mouser Electronics

Authorized Distributor

Click to View Pricing, Inventory, Delivery & Lifecycle Information:

[Kyocera AVX:](#)

[PD700MYN18](#)