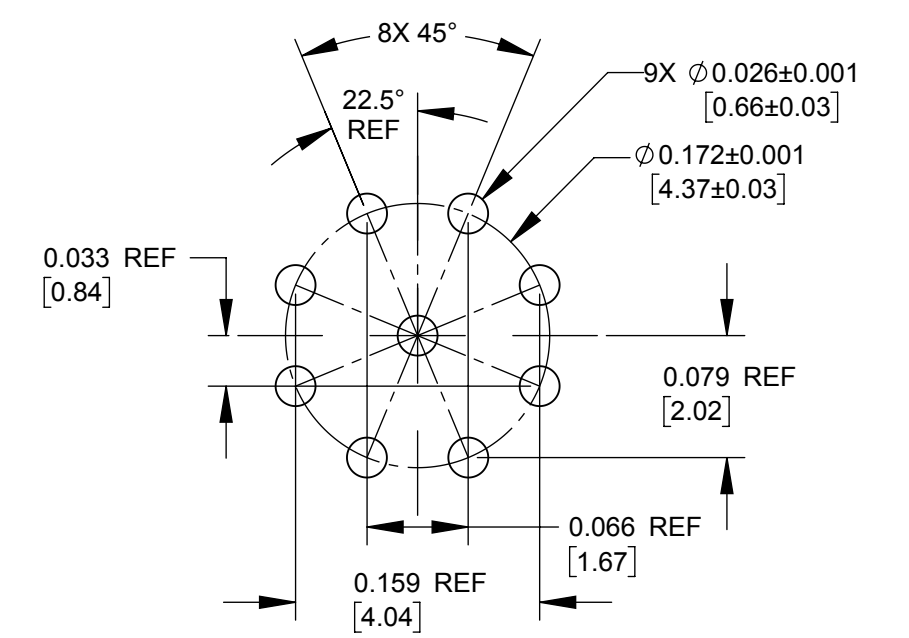
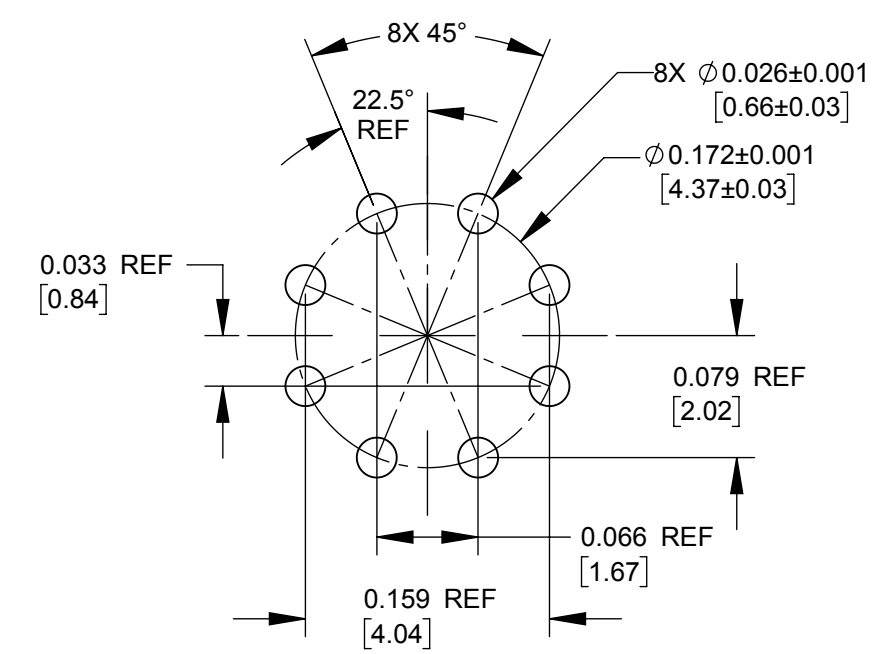
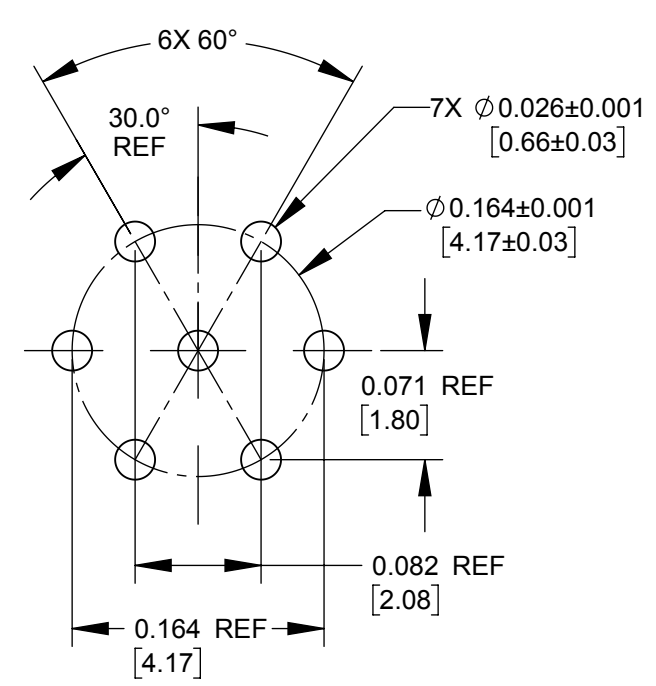
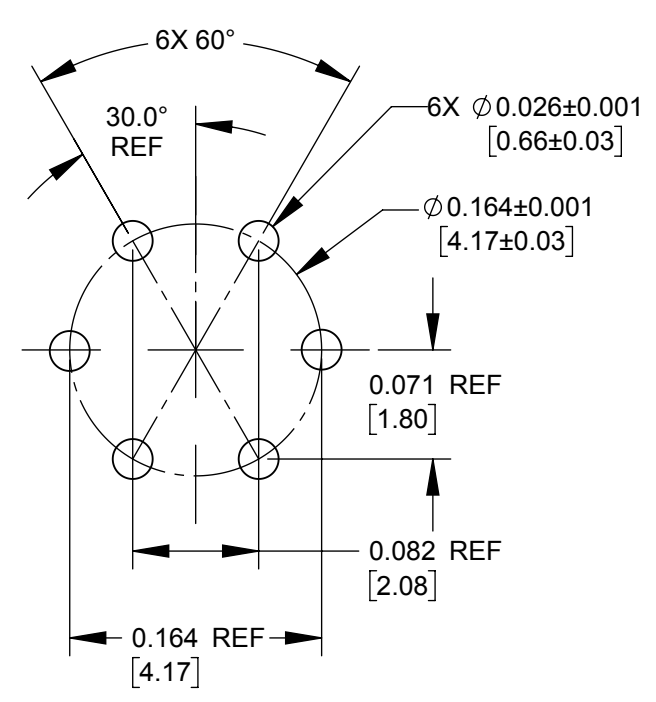


2 - 5 #20 PIN ARRANGEMENTS
#20 PC TAIL DIA.: 0.039 ± 0.001
RECOMMENDED PCB HOLE SIZE: 0.046 ± 0.001 [1.17±0.03]



6 - 9 #26 PIN ARRANGEMENTS
#26 PC TAIL DIA.: 0.020 ± 0.001
RECOMMENDED PCB HOLE SIZE: 0.026 ± 0.001 [0.66±0.03]

Mouser Electronics

Authorized Distributor

Click to View Pricing, Inventory, Delivery & Lifecycle Information:

Switchcraft:

[HS2P2F20-BP](#) [HS2P2F20-BPE](#) [HS2P2M20-BP](#) [HS2P2M20-BPE](#) [HS2P3F20-BP](#) [HS2P3F20-BPE](#) [HS2P9M26-BP](#)
[HS2P9M26-BPE](#) [HS2P8F26-BP](#) [HS2P8F26-BPE](#) [HS2P8M26-BP](#) [HS2P8M26-BPE](#) [HS2P9F26-BP](#) [HS2P9F26-BPE](#)
[HS2P6M26-BP](#) [HS2P6M26-BPE](#) [HS2P7F26-BP](#) [HS2P7F26-BPE](#) [HS2P7M26-BP](#) [HS2P7M26-BPE](#) [HS2P5F20-BP](#)
[HS2P5F20-BPE](#) [HS2P5M20-BP](#) [HS2P5M20-BPE](#) [HS2P6F26-BP](#) [HS2P6F26-BPE](#) [HS2P3M20-BP](#) [HS2P3M20-BPE](#)
[HS2P4F20-BP](#) [HS2P4F20-BPE](#) [HS2P4M20-BP](#) [HS2P4M20-BPE](#)