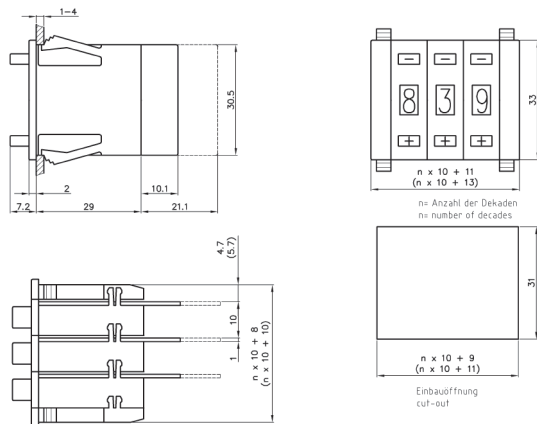


1

DPS10



Bei Verwendung des Abschlussplattenpaares DPS 9/10-P/B sind die in Klammer gesetzten Maße gültig.
The values in brackets apply for the use of DPS 9/10-P/B side covers.

Zweitast-Codierschalter

- Kontaktbahnen mit abriebfester Hartgoldauflage
- 100% elektronische Endkontrolle

Durch Gold-auf-Goldkontakte erreichen wir den gleichbleibend geringen Übergangswiderstand. Die nach ISO 9001:2000 zertifizierte Fertigung und die 100% elektronische Endkontrolle garantieren die zuverlässige Funktion. Viele Sondervarianten sind auf Anfrage verfügbar und spezielle Ausführungen können nach Kundenwunsch hergestellt werden.

Dual push button switch

- Contacts with abrasion resistant hard gold plating
- 100% electronic final inspection and testing

Gold-gold-contacts have low and stable contact resistance. ISO 9001:2000 approved production together with 100% electronic final inspection and testing guarantee reliable operation. Many special designs are available on request or can be built according to customer's specification.

MECHANISCHE KENNWERTE

MECHANISCHE KENNWERTE	MECHANICAL DATA	
Baubreite	Width	10mm
Zul. Umgebungstemp.	Perm. ambient temp	-20 ... +80°C
Mech. Lebensdauer	Mech. lifetime	1 000 000 Schaltschritte / 1 000 000 steps
Betätigungskraft	Operating force	ca. 4,5N / approx. 4.5N
Gewicht	Weight	ca. 7,5g / approx. 7.5g
Ziffernhöhe 10-stellig	Digit height 10-digit	7,0mm
Ziffernhöhe 16-stellig	Digit height 16-digit	4,3mm
Tastvorgang (Druckpunkt)	Click action	fühlbar / marked
Vibrationstest	Vibration testing	nach DIN EN 60068-2-6 / acc. DIN EN 60068-2-6
Schocktest	Shock testing	nach DIN EN 60068-2-27 / acc. DIN EN 60068-2-27

ELEKTRISCHE KENNWERTE

ELEKTRISCHE KENNWERTE	ELECTRICAL DATA	
Betriebsspannung	Operating voltage	≤ 40V
Kontaktbelastung statisch	Contact load, static	≤ 1A
Kontaktbelastung dynamisch (Ohmlast)	Contact load, dynamic (resistive)	≤ 100 mA
Übergangswiderstand bei Printplatte AK (gemessen von Zuleitung bis Ausgang)	Contact resistance for PCB AK (measured from supply line to output)	<100mΩ

MATERIAL

MATERIAL	MATERIAL	
Gehäuse	Housing	PPO
Printplatte Basismaterial	PCB base material	FR4 bzw. CEM3 DIN IEC249-2 / FR4 or CEM3 DIN IEC249-2
Kontaktfläche	Contact surface	Au über Ni auf Cu / Au over Ni on Cu
Schleifkontakt	Sliding contact	Au über Ni auf CuSn6 / Au over Ni on CuSn6

2 CODIERUNGEN / CODES

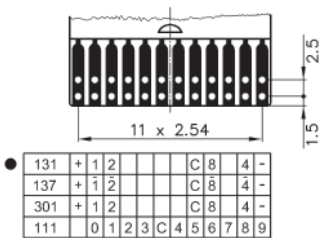
	Pos			
Decimal	10	Code: DPS10 111	3	4
BCD	10	Code: DPS10 131	3	4
BCD Complement	10	Code: DPS10 137	3	4
Hexadecimal	16	Code: DPS10 301	3	4

Codiertabellen siehe Seite 211 / Coding tables please see page 211

3 PRINTPLATTE / PCB

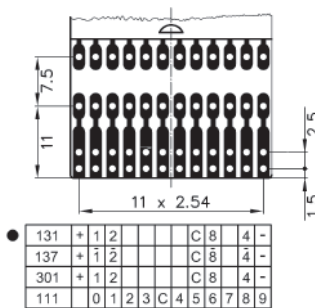
Kurz / Short

Code: **DPS10 2 A K 4**



Lang / Long

Code: **DPS10 2 A L 4**



● kurzschließende Schaltweise / shorting switching mode

Bei binärcodierten Ausführungen sind die Ausgangsleitungen werksseitig unterbrochen.

For binary coded versions the output tracks are disconnected in the factory.

Bohrungen Ø1mm für Löt- und Steckanschluss / Through holes Ø1mm for soldering / socket connections

4 FARBE / COLOUR

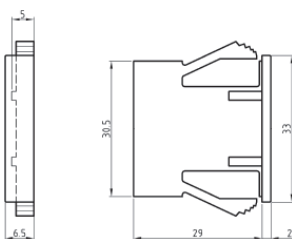
Gehäuse schwarz, Ziffernrolle schwarz, Beschriftung weiß / housing black, drum black, digits white

Code: **DPS10 2 3 2**

ZUBEHÖR / ACCESSORIES

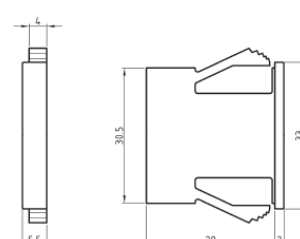
Abschlussplattenpaar / pair of end plates

Code: **DPS9/10-P/B**



Abschlussplattenpaar / Pair of end plates

Code: **DPS9/10-P**



Mouser Electronics

Authorized Distributor

Click to View Pricing, Inventory, Delivery & Lifecycle Information:

[Apem:](#)

[DPS10111AL2](#)