

AUTO LINK PAL FUSES - 293

RoHS



Description

PAL fuses are commonly found on many Japanese and domestic built vehicles.

Specifications

Voltage Rating: 32 VDC
 Current Cycling: 24°C
 The fuses satisfy the performance requirements after 50% of the rated current is applied for 10,000 cycles. Each cycle consists of an interrupted current with the pattern of 5 minutes ON and 10 minutes OFF.
 Operating Temperature Range: -40°C to +125°C

Complies with JASO 0612

Ordering Information

Part Number	Package Size
0293xxx.H	100
0293xxx.U	500
0293xxx.MXJ	1000

Time-Current Characteristics

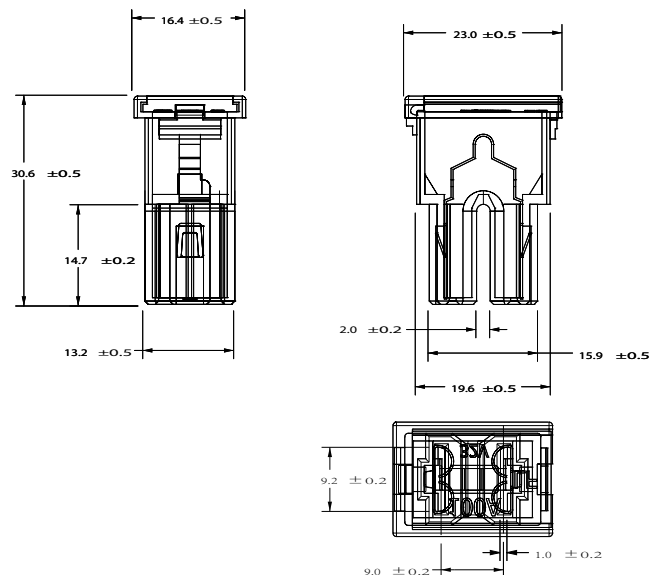
% of Rating	Opening Time Min / Max (s)
110	14,400 s
200	5 s / 100 s
350	0.2s / 7 s
600	0.040 s / 1 s

Ratings

Part Number	Current Rating (A)	Body Color
0293020._	20	LIGHT BLUE
0293030._	30	PINK
0293040._	40	GREEN
0293050._	50	RED
0293060._	60	YELLOW
0293070._	70	BROWN
0293080._	80	BLACK
0293100._	100	BLUE

Dimensions

Dimensions in mm



Mouser Electronics

Authorized Distributor

Click to View Pricing, Inventory, Delivery & Lifecycle Information:

Littelfuse:

[0293830.U](#) [0293020.T](#) [0293070.MXJ](#) [0293530.U](#) [0293830.H](#) [0293870.MXJ](#) [0293020.H](#) [0293020.U](#) [0293060.H](#)
[0293030.MXJ](#) [0293860.MXJ](#) [0293060.MXJ](#) [0293060.U](#) [0293530.T](#) [0293575.T](#) [0293565.H](#) [0293100.MXJ](#)
[0293525.U](#) [0293565.T](#) [0293030.U](#) [0293525.MXJ](#) [0293525.H](#) [0293530.H](#) [0293050.T](#) [0293525.T](#) [0293565.MXJ](#)
[0293840.U](#) [0293575.U](#) [0293840.T](#) [0293040.T](#) [0293040.MXJ](#) [0293575.MXJ](#) [0293840.MXJ](#) [0293040.H](#) [0293840.H](#)
[0293530.MXJ](#) [0293040.U](#) [0293545.U](#) [0293575.H](#) [0293050.H](#) [0293080.MXJ](#) [0293565.U](#) [0293880.MXJ](#)
[0293850.MXJ](#) [0293830.T](#) [0293030.H](#) [0293030.T](#) [0293050.MXJ](#) [0293050.U](#) [0293545.T](#) [0293060.T](#) [0293020.MXJ](#)
[0293545.MXJ](#) [0293545.H](#) [0293820.MXJ](#) [0293830.MXJ](#) [0293070.H](#) [0293080.H](#) [0293100.H](#)