

GLシリーズ

Cタイプ     

[RoHS指令適合]

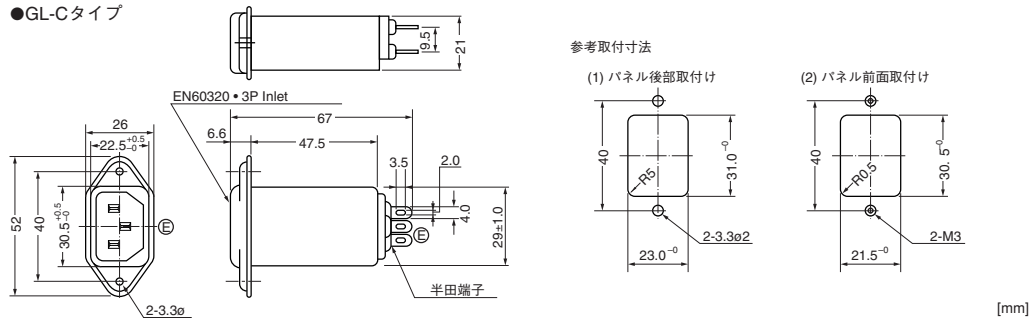
GL Series C Type



品名	定格電圧 AC/DC (V)	定格電流 AC/DC (A)	絶縁耐圧 1分間 ライン-アース間 AC (V)	絶縁抵抗 DC500V 1分間 ライン-アース間 (M Ω) min.	漏洩電流 250V/60Hz, (μ A) max.	電圧降下 50Hz, (V) max.	自己温度上昇 (K) max.	使用温度範囲 ($^{\circ}$ C)	取得規格	重量 (g)
GL-2030C	250	3	1500	300	500	1	30	-25~+55	UL, CSA, TÜV, VDE	55
GL-2060C	250	6	1500	300	500	1	30	-25~+55	UL, CSA, TÜV, VDE	55
GL-2100C	250	10	1500	300	500	1	30	-25~+55	UL, CSA, TÜV	55
GL-2150C	250	15	1500	300	500	1	30	-25~+55	UL, CSA, TÜV	55
GL-2030C2	250	3	1500	300	500	1	30	-25~+55	UL, CSA, TÜV	55
GL-2030C3	250	3	1500	300	500	1	30	-25~+55	UL, CSA, TÜV, SEV	55
GL-2060C3	250	6	1500	300	500	1	30	-25~+55	UL, CSA, TÜV, SEV	55
GL-2060C1	250	6	1500	300	5	1	30	-25~+55	UL, CSA	55
GL-2080C1	250	8	1500	300	5	1	30	-25~+55	UL, CSA, TÜV	55
GL-2080C4	250	8	1500	300	500	1	30	-25~+55	UL, CSA, TÜV	55
GL-2030CT	250	3	1500	300	5	1	30	-25~+55	UL	55
GL-2060C4	250	6	1500	300	500	1	30	-25~+55	UL, CSA, TÜV	55

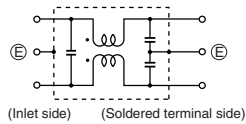
形状・寸法

●GL-Cタイプ

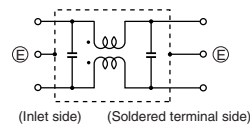


回路構成

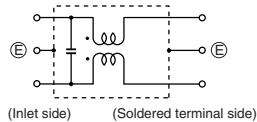
●GL-C, C2, C3, C4 タイプ



●GL-C1

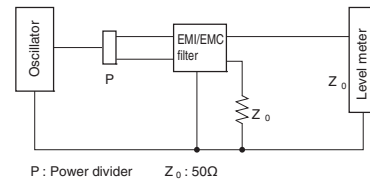


●GL-CT

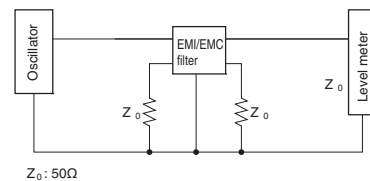


測定回路

●コモンモード



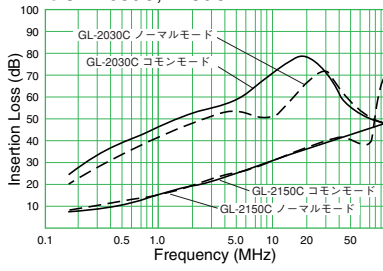
●ノーマルモード



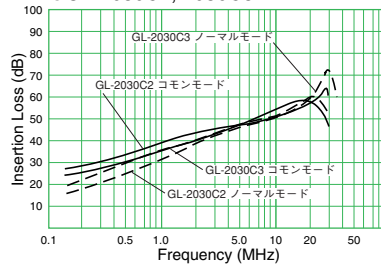
- 本pdfカタログの記載内容は、予告なく変更あるいは製造を中止する場合がありますので、ご注文に際しては最新の情報をご確認ください。
- 本pdfカタログ記載製品のご注文にあたっては、さらに詳細な仕様をご確認いただける納入仕様書をご請求ください。
- 本pdfカタログ記載製品のご使用に際しては、印刷版カタログに記載の「安全に関するご注意」その他安全に関する注意事項をご確認いただくようお願いいたします。

減衰特性 (静特性)

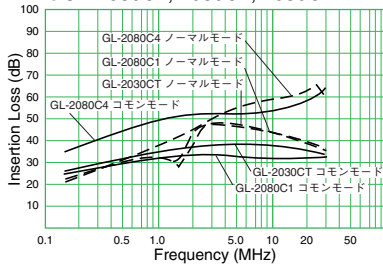
●GL-2030C, 2150C



●GL-2030C2, 2030C3



●GL-2080C1, 2080C4, 2030CT



ノイズフィルタ VOL.08



- 本pdfカタログの記載内容は、予告なく変更あるいは製造を中止する場合がありますので、ご注文に際しては最新の情報をご確認ください。
- 本pdfカタログ記載製品のご注文にあたっては、さらに詳細な仕様をご確認いただける納入仕様書をご請求ください。
- 本pdfカタログ記載製品のご使用に際しては、印刷版カタログに記載の「安全に関するご注意」その他安全に関する注意事項をご確認いただくようお願いいたします。

Mouser Electronics

Authorized Distributor

Click to View Pricing, Inventory, Delivery & Lifecycle Information:

[KEMET:](#)

[GL-2030C](#)