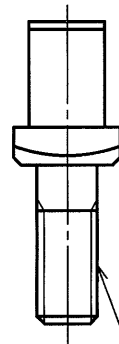
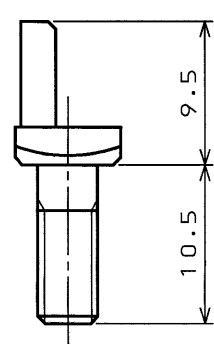
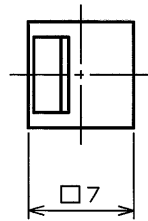


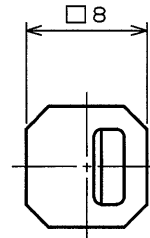
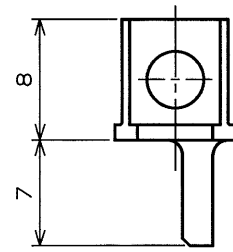
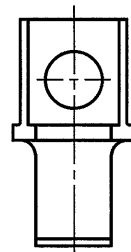
版数 REV.	年月日 DATE	DCN NO.	変更内容 DESCRIPTION	製図 DR.	担当 CHK.	査閲 APPD.	承認 APPD.
4	20.Jun.2001	48242	CHANGED NOTES & REDRAWN	—	T.SUZUKI	S.NANAO	M.MAJIME
5	14.Mar.2003	51701	REDRAWN	H.SAKURADA	T.SUZUKI	E.Matsumoto	S.Nanao

QE-POL-POST (POST)



M4×0.7

QE-POL-KEY (KEY)

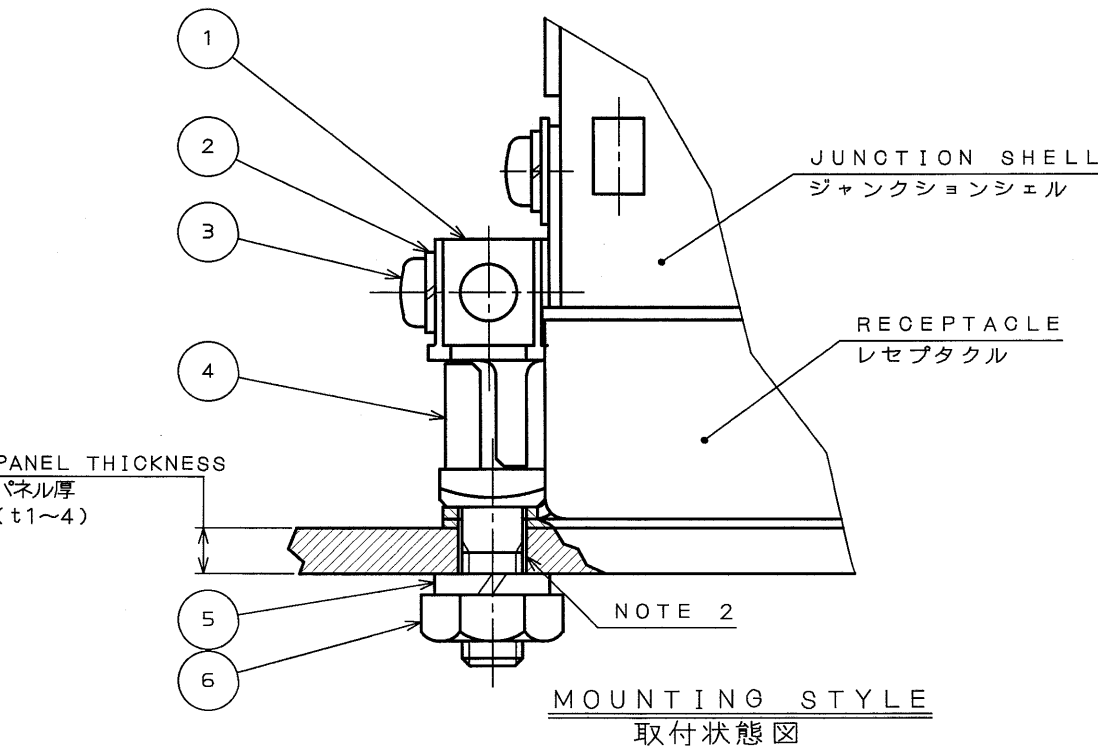


- NOTE 1. BOTH QE-POL-POST AND QE-POL-KEY ARE PROVIDED WITH SCREW, NUT AND SPRING WASHER.
2. THE PANEL MOUNTING HOLE IS THROUGH-HOLE.
3. BY THE COMBINATION OF POST AND KEY, THERE ARE 16 KINDS OF POLARIZATIONS AVAILABLE SHOWN BELOW:

- 注1. QE-POL-POST, -KEYは、各々ねじ、ナット、ばね座金付きです。
2. パネルの取付穴は、通し穴であること。
- △3. 「ポスト」と「キー」の組合わせにより下記のように16種類の位置決めが出来ます。

	RECEPTACLE レセプタクル	PLUG プラグ		RECEPTACLE レセプタクル	PLUG プラグ
KINDS 種類	QE-POL-POST (POST)	QE-POL-KYE (KEY)	KINDS 種類	QE-POL-POST (POST)	QE-POL-KYE (KEY)
1			9		
2			10		
3			11		
4			12		
5			13		
6			14		
7			15		
8			16		

6	NUT	1	STEEL	NICKEL PLATING	
5	SPRING WASHER	1	STEEL	NICKEL PLATING	
4	POST	1	STEEL	NICKEL PLATING	
3	SCREW	1	STEEL	NICKEL PLATING	
2	SPRING WASHER	1	STEEL	NICKEL PLATING	
1	KEY	1	ZINC	NICKEL PLATING	
符号 NO.	名称 DESCRIPTION	個数 QTY.	材料 MATERIAL	仕上 FINISH	備考 REMARKS
仕様書 (SPECIFICATION)	T74-1 JABL-3162 △ JABL-3162-1	第1版 (ORIGINAL DATE)	14.Apr.1977	入数 (SCALE)	2:1
公差 (GENERAL TOLERANCE)		製図 DR.	T.YAGINUMA	名称 (TITLE)	QE-POL-※
寸法 (DIMENSION)	±0.5 × ±0.5 ×× ± ××× ±	担当 CHK.	H.KAWAMURA	重量 (WEIGHT)	
角度 (ANGLES)	×° ± ×°× ±	査閲 APPD.	YAMAZAKI		
		承認 APPD.	HARA		
JAE-CONNECTOR.COM				日本航空電子工業株式会社 JAPAN AVIATION ELECTRONICS INDUSTRY, LTD.	図面番号 (DRAWING NO.) SJ015275



MOUNTING STYLE  
取付状態図

# Mouser Electronics

Authorized Distributor

Click to View Pricing, Inventory, Delivery & Lifecycle Information:

[JAE Electronics:](#)

[QE-POL-KEY](#) [QE-POL-POST](#)