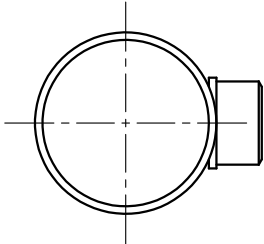
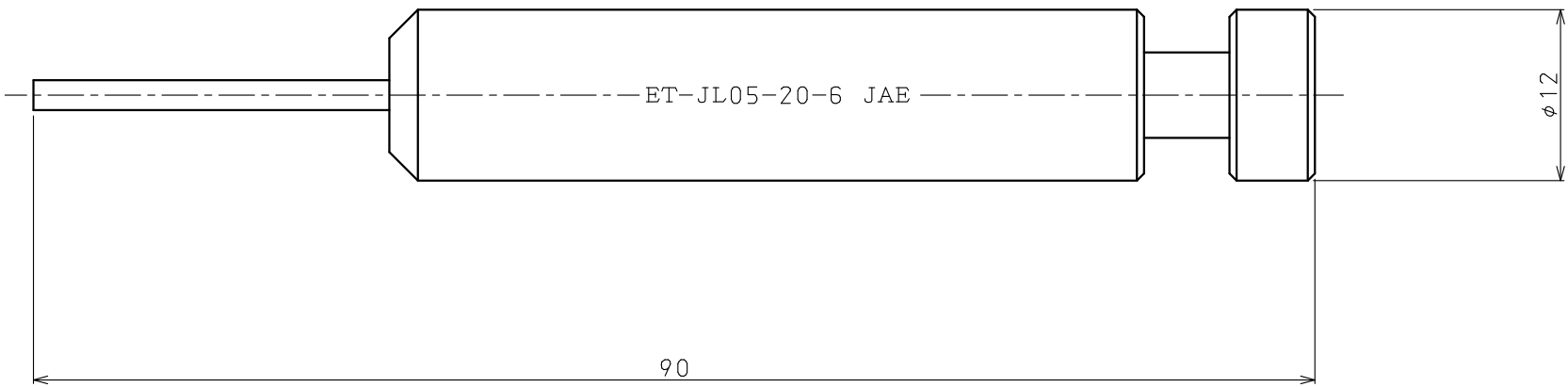
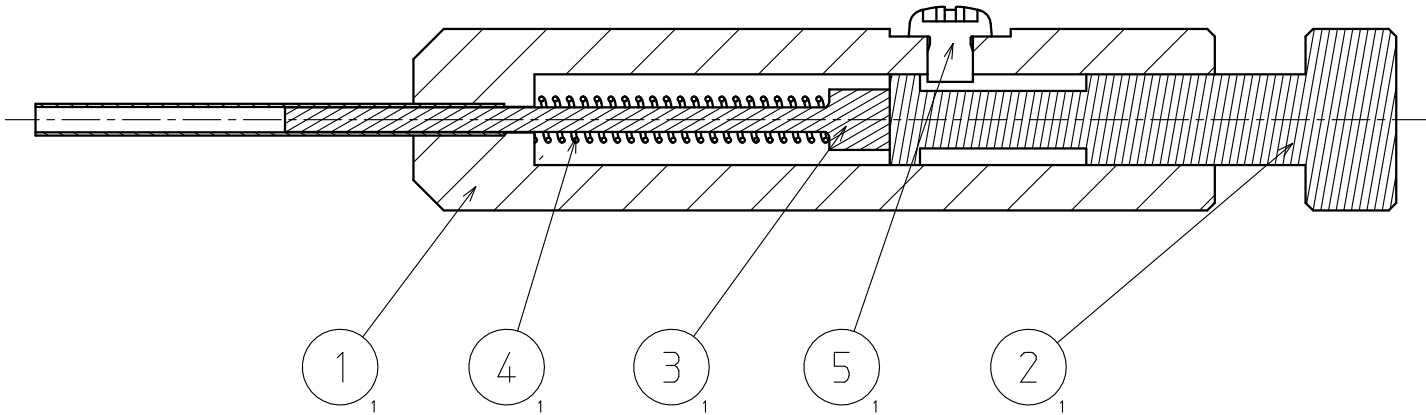


SJ711237-00  
(DRAWING NO.)

±0.03以下（レンジ0.06以下）の公差寸法がある場合の外形基準面及びその加工面の面粗度は基本▽▽▽以上とすること  
図面中に加工方法の指示がある場合はそれに従うこと  
それに当てはまらない場合は設計担当と連絡して了解を取ること

版 数 REV.	年 月 日 DATE	CN NO.	変 更 内 容 DESCRIPTION	製 図 DR.	担 当 CHG.	査 閲 CHK.	承 認 APP.



5	十字穴付なベ子ねじ	1	購入品		
4	バネ	1	購入品		
3	エジェクタピン	1	購入品		
2	ストッパ	1	ステンレス		
1	本体	1	ステンレス		
符 号 NO.	名 称 DESCRIPTION	個 数 QTY.	材 料 MATERIAL	仕 上 FINISH	備 考 NOTE.

仕様書 (SPECIFICATION)	第1版 (ORIGINAL DATE)	尺 度 (SCALE)	個数 (QTY.)	日本航空電子工業株式会社 JAPAN AVIATION ELECTRONICS INDUSTRY, LTD.  図面番号 (DRAWING NO.)	
組立図番 (A' SSY DWG. NO.)	11. Jan. 2018	2:1			SJ711237-00
材料 (MATERIAL)	製図 DR. 担当 CHG. D. TANAKA 査閲 CHK. T. OOKAWA 承認 Y. ISHIDA APP.	名称 (TITLE)  ET-JL05-20-6			
仕上 (FINISH)		シリーズ (SERIES)	重量 (WEIGHT)		
処理 (TREATMENT)					

特 定 不 良 部 品 取 除 要 求 SHARP EDGES AND BURRS SHOULD BE ELIMINATED EXCEPT FOR SPECIAL REQUESTS.	
一 般 公 差 (TOLERANCE) 特 定 指 定 無 可 得 時 CTS-4100 に 準 拠 SEE CTS-4100 IF UNABLE TO FIND TOLERANCE ON DRAWING OR AS BELOW.	
寸 法 (DIMENSION)	角 度 (ANGLES)
. ±	× × ±
. × ±	× × × ±
. × × ±	
. × × × ±	

JL05#20ピン・ソケットコンタクト用引抜工具

DCF-S-0093B (1.1.12)

0 10 20 30 40 50 60 70 80 90 100

ICAD

# Mouser Electronics

Authorized Distributor

Click to View Pricing, Inventory, Delivery & Lifecycle Information:

[JAE Electronics:](#)

[ET-JL05-20-6](#)