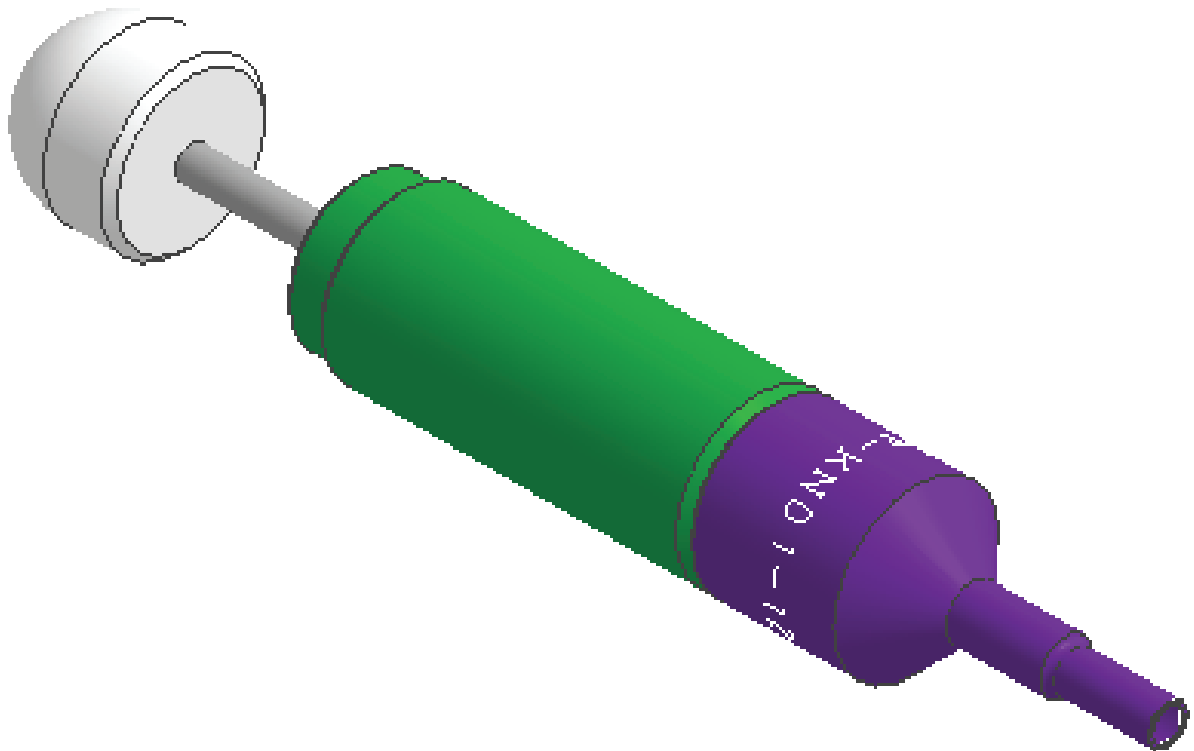
 Japan Aviation Electronics Industry, Ltd. Connector Div. Production Engineering Dept. 日本航空電子工業株式会社コネクタ事業部生産技術部				Number 番号		<b>T711209</b>		Page 1/4	
Spec: for				Original issued 初版制定: 2.Jun.2016					
TITLE 表題: Operation manual for ET-KN01-12 ET-KN01-12取扱説明書				Rev.	Date	CN-No.	Prep	Chkd	Appd
ISSUED 作成元 Production Engineering Dept. 生産技術部									
Prepared	Checked	Approved	PL Approved						
D.TANAKA	T.OOKAWA	S.KAMIMATSUSE	H.ISHII						

## 引抜工具 EXTRACTION TOOL

# ET-KN01-12



## 取扱説明書 Operation Manual

この度は、弊社の工具をお買い上げいただき、ありがとうございます。本工具は KN01 コンタクトを引き抜くための工具です。本書の内容を十分に理解し、正しい作業を安全に行うようお願いいたします。

Thank you for purchasing our tool. This tool is a tool to pull out the KN01 contact. Fully understand this manual and perform correct operations in a safe manner.



## はじめにお読みください

## Read In the Beginning

### 絵表示について

この取扱説明書及び製品への表示では、製品を安全に正しくお使いいただき、あなたや他の人々への危険や財産への損害を未然に防止するために、色々な絵表示を記載しています。その表示と意味は次のようになっています。内容を良く理解してから本文をお読みください。

### Caution symbols

In this manual and on our products as well, the following caution symbols are used to show important information and warnings for correct use of our products. This is to avoid possible personal injury and property damage. Be sure to read and understand these special instructions before proceeding to the procedural details.

	<b>危険 DANGER</b>	この表示を無視して誤った取り扱いをすると、人が死亡または重傷を負う危険が差し迫って生じることが想定される内容を示しています。 A danger indicates an operation that results in serious personal injury or fatal wound if precautions are not followed.
	<b>警告 WARNING</b>	この表示を無視して誤った取り扱いをすると、人が死亡または重傷を負う可能性が想定される内容を示しています。 A warning indicates an operation that could cause serious personal injury or fatal wound if precautions are not followed.
	<b>注意 CAUTION</b>	この表示を無視して誤った取り扱いをすると、人が傷害を負う可能性が想定される内容及び物的損害のみの発生が想定される内容を示しています。 A caution indicates an operation that could cause personal injury or equipment damage if precautions are not followed.

### 絵表示の例

### Examples of caution symbols

	△記号は注意(危険、警告を含む)を促す内容があることを告げるものです。図の中に具体的な注意内容(左図の場合は感電注意)が描かれています。	An equilateral triangle △ serves the same as CAUTION (or DANGER and WARNING). It contains a specific warning information inside (the lightning flash with arrowhead symbol shown left means a risk of electric shock to persons).
	⊘記号は禁止の行為であることを告げるものです。図の中や近傍に具体的な禁止内容(左図の場合は分解禁止)が描かれています	A no entry mark ⊘ indicates an action that must be prohibited. Inside or near it is indicated a special instruction (the label shown left means prohibition of disassembly).
	●記号は行為を強制したり、指示する内容を告げるものです。図の中に具体的な指示内容(左図の場合は差し込みプラグをコンセントから抜いてください)が描かれています。	A black circle ● indicates a required action that must be proceeded without failure. It contains specific instructions inside (the label shown left means required disconnection of a plug from an outlet).



## 使用上のご注意

## Cautions in Handling

### 警告

■本取扱説明書に記載されている事以外の改造や調整は、破損や不良の原因になりますので絶対に止めて下さい。万が一異常を感じたり、破損した場合はお買い上げの販売店もしくは弊社カスタマーサポート部門に修理依頼して頂きますようお願い致します。



### WARNING

■Don't repair or adjust, without the procedure specified with this operation manual, it cause is to brake the tool or product the rejeccted items. If you feel the tool abnormally or brake the tool, prease inquire our shop or customer support, and repair it.



### 1.仕様

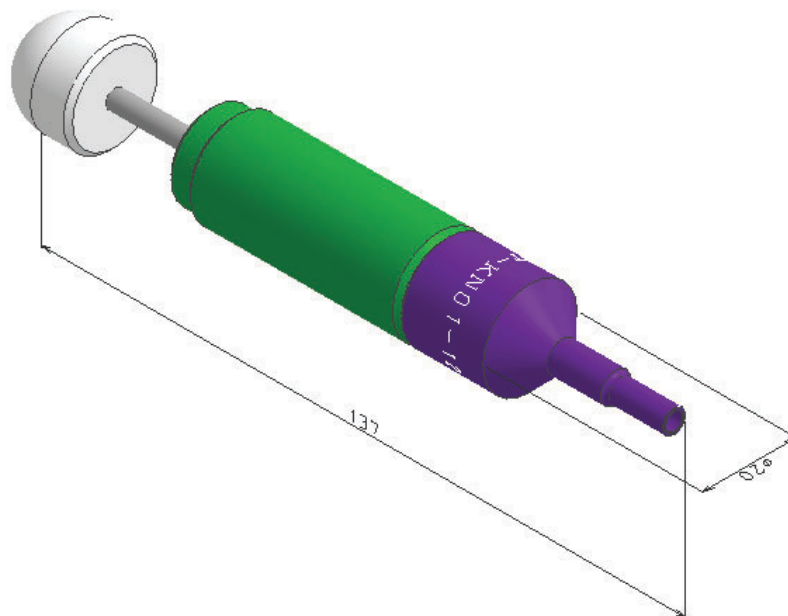
### 1. Specification

工具型式 Model	ET-KN01-12
重量 Weight	約 90g About 90g
サイズ Size	φ20×137
使用環境 Environment	温度 0℃～40℃(結露しないこと) Temperature 0℃～40℃(No do be dewy.)
適用コネクタ Applicable connector	KN01 #12 コネクタ

### 2.外形寸法

●ET-KN01-12

### 2. Outside dimension



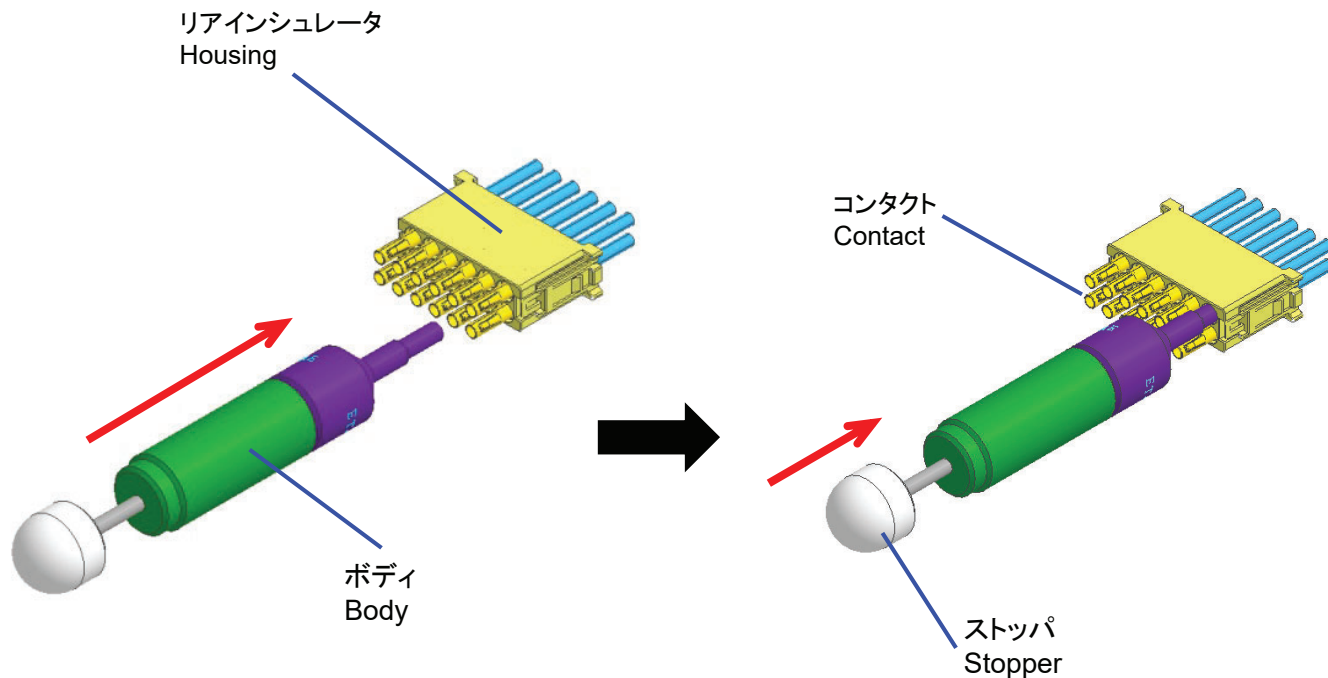


### 3.作業方法

- ① 工具をリアインシュレータの前面から突き当たるまで挿入してください。  
このとき、ボディのみ押し出し、ストップは押さないでください。
  - ② 工具先端を押し込んだまま、ストップを押してください。コンタクトが抜去されます。
- ※ 作業時に、引抜き工具やコンタクトをこじらないで下さい。又、コンタクトを引き抜いた後はコンタクト、インシュレータに傷・変形等がないことを確認して下さい。  
傷・変形が発生した場合は再使用せず、新品と交換して使用して下さい。
- ※ コネクタの取り扱いに関してはKN01 シリーズコネクタ取扱説明書をご参照ください。

### 3.Operation Method

- ① Please insert the tool until it strikes from the front of the rear insulator.  
At this time, the press body only, don't press the stopper.
  - ② While pushed the tool tip, press the stopper. Contact is removed.
- ※ Pry neither the extraction tool nor contact in this process. Moreover, check to see that there are no damage, deformation, etc. in contact and /or insulator after withdrawing contact.  
When any damage and/or deformation are found out, don't reuse it to exchange for new one.
- ※ Refer to KN01 Series connector assemble manual about handling of a connector.



本書に記載されている内容に関して、予告無く変更する場合があります。予めご了承ください。  
There is no previous notice for the content that has been described in this book and it is likely to change. Please acknowledge it beforehand

# Mouser Electronics

Authorized Distributor

Click to View Pricing, Inventory, Delivery & Lifecycle Information:

[JAE Electronics:](#)

[C2777-ET-KN01-12](#)