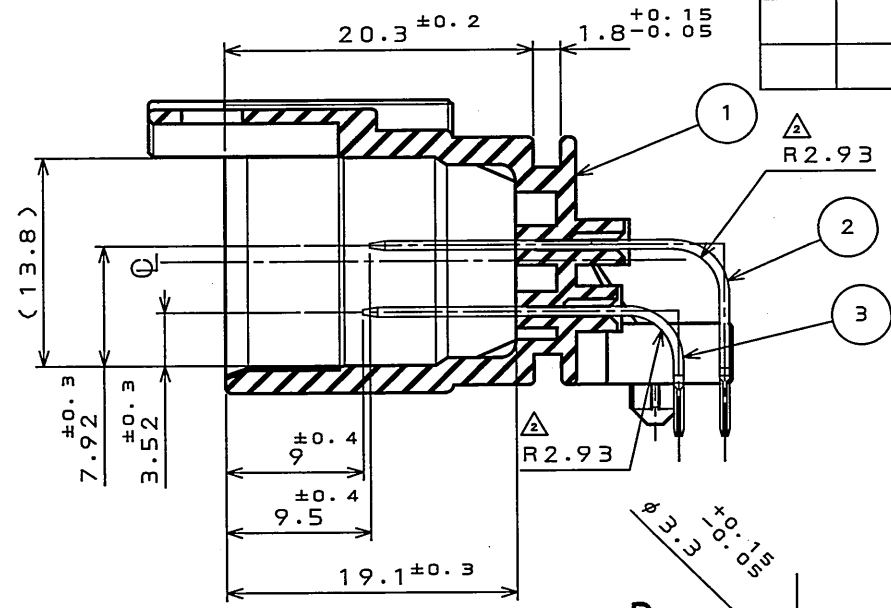
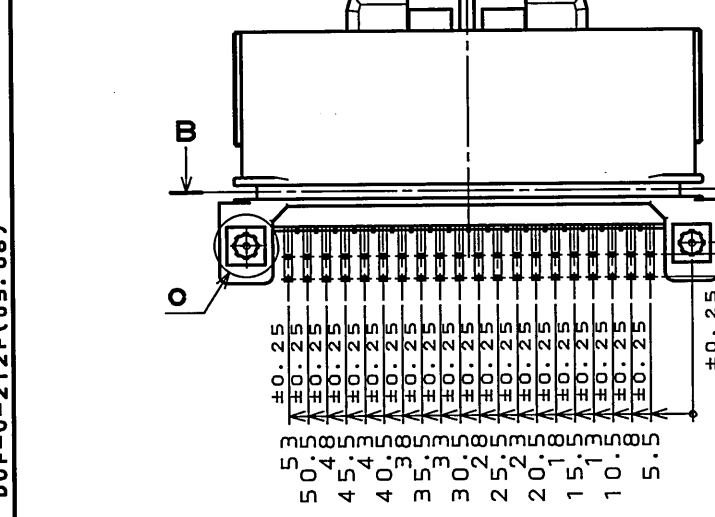
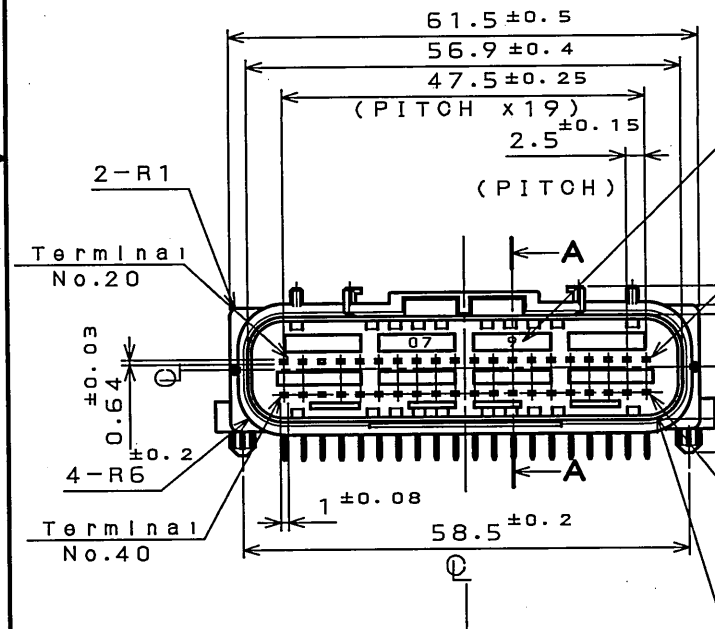
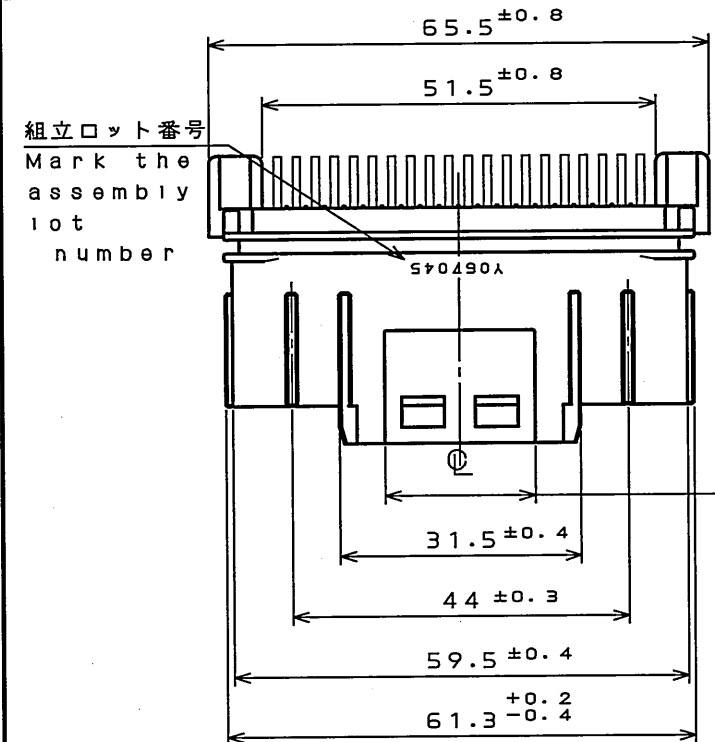
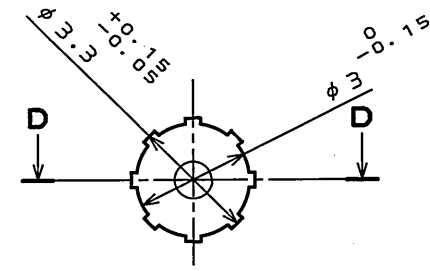


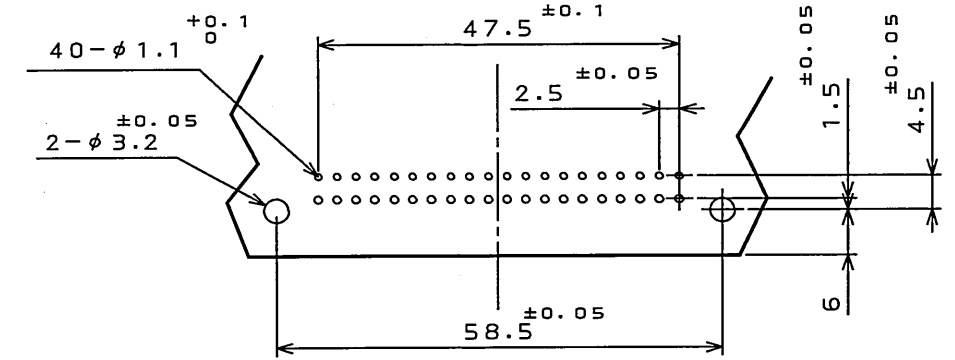
組立ロット番号  
Mark the assembly lot number



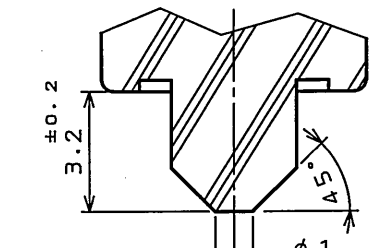
SECT. A-A  
(SCALE 2:1)



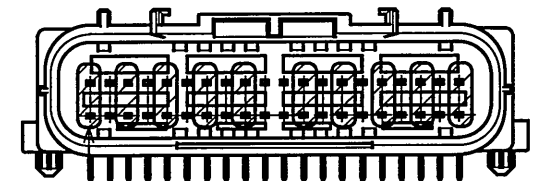
DETAIL C  
(SCALE 5:1)



APPLICABLE P.C.B. DIMENSION (REF.)  
適合基板寸法 (参考)



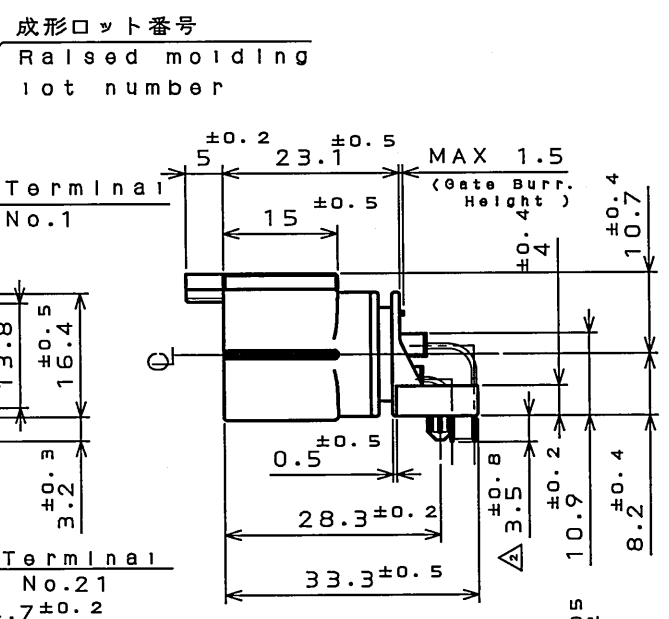
SECT. D-D  
(SCALE 5:1)



部 ソケットハウジング側ケーブル  
φ2.3まで可能位置  
Capable size of cable  
for socket housing is  
Max φ2.3.

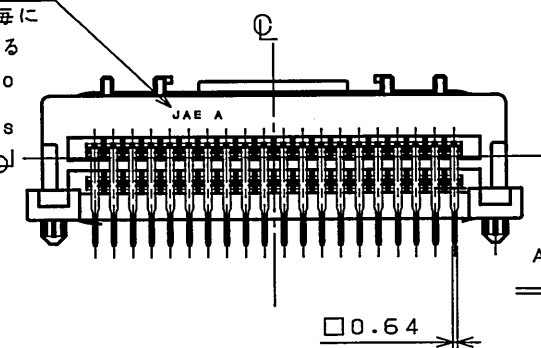
部以外 (無印箇所)  
ソケットハウジング側ケーブル  
φ1.9まで使用可能位置  
Unmarked area,  
Capable size of cable  
for socket housing is  
Max φ1.9.

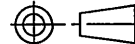
Applicable cable size  
for socket housing  
ソケットハウジング側適用ケーブル径



SECT. B-B  
(SCALE 1:1)

社標、キャビマーク刻印  
キャビマークは金型キャビ毎に  
A,B,C...の順に刻印する  
Raised company logo  
and cavity mark.  
Cavity mark appears  
in alphabetical  
order.



3	Pin Contact 2	20	Brass	Thin plate	_____
2	Pin Contact 1	20	Brass	Thin plate	_____
1	Pin Insulator	1	30%GF PBT	Color: Black	_____
符号 NO.	名 称 DESCRIPTION	個 数 QTY.	材 料 MATERIAL	仕 上 FINISH	備 考 REMARKS
仕様書 (SPECIFICATION) JACS-1728		第1版 (ORIGINAL DATE) 19.Sep.2007		尺 度 (SCALE) 1: 1	シリーズ (SERIES) MX23A
		製図 DR.	Y.OBATA	名称 (TITLE) MX23A40NF1 MX23A 40-PIN CONTACTS INSULATOR	
一般公差 (GENERAL TOLERANCE)		担当 CHK.	A.KIMURA		
		査閲 APPD.	_____		
寸法 (DIMENSION)		承認 APPD.	N.OIRI		
. ±0.8		X° ± X°X' ±	質量 (MASS)		
.X ±0.4					
.XX ±0.1					
.XXX ±					
				日本航空電子工業株式会社 JAPAN AVIATION ELECTRONICS INDUSTRY, LTD.	
				図面番号 (DRAWING NO.)	
				SJ106127	
				版数 (REV.)	
				2	



# Mouser Electronics

Authorized Distributor

Click to View Pricing, Inventory, Delivery & Lifecycle Information:

[JAE Electronics:](#)

[MX23A40NF1](#)