

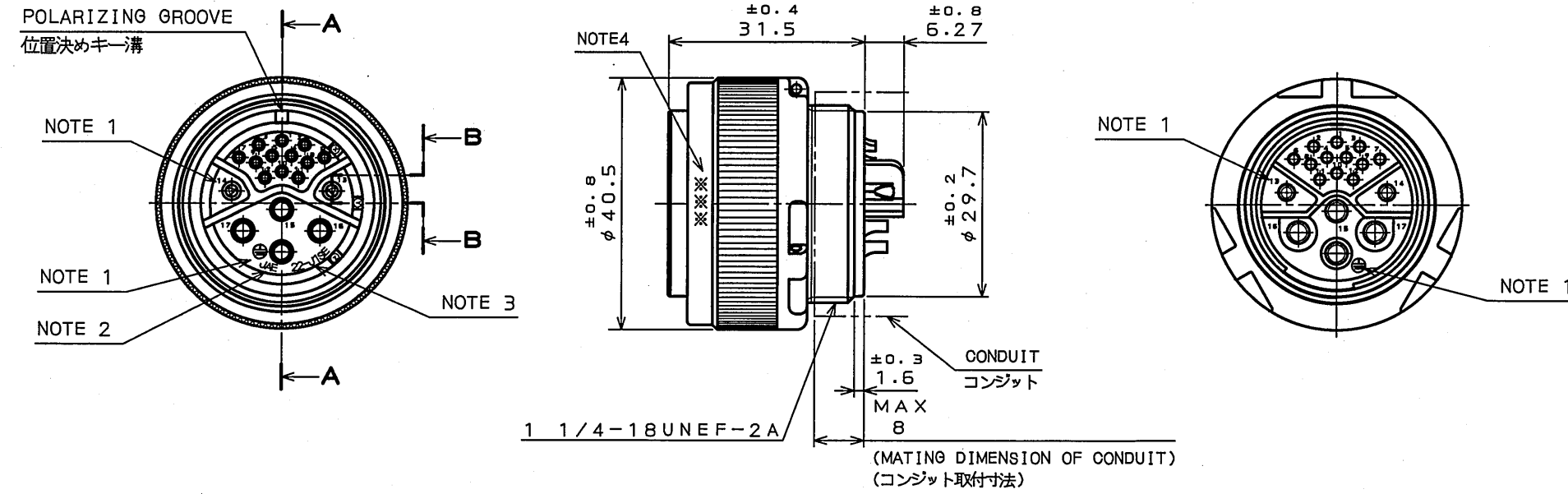
版数 REV.	年月日 DATE	CON NO.	変更内容 DESCRIPTION	製図 DR.	担当 CHK.	査閲 APPD.	承認 APPD.

DESIGNATION

命名法

JL04V-6A22-J1SE※-R

SERIES シリーズ名	SUFFIX 特殊記号
PLUG (STRAIGHT) プラグ(ストレート)	INSERT ROTATING POSITIONS インサート回転角度 NONE: NORMAL POSITION X : 45° Y : 90° Z : 135°
CLASS 嵌合時嵌合部防水構造	WITH PROTECTIVE EARTH CONTACT 保護回路接続構造有
SHELL SIZE シェルサイズ	SOCKET CONTACT ソケットコンタクト
CONTACT ARRANGEMENT インサート名	



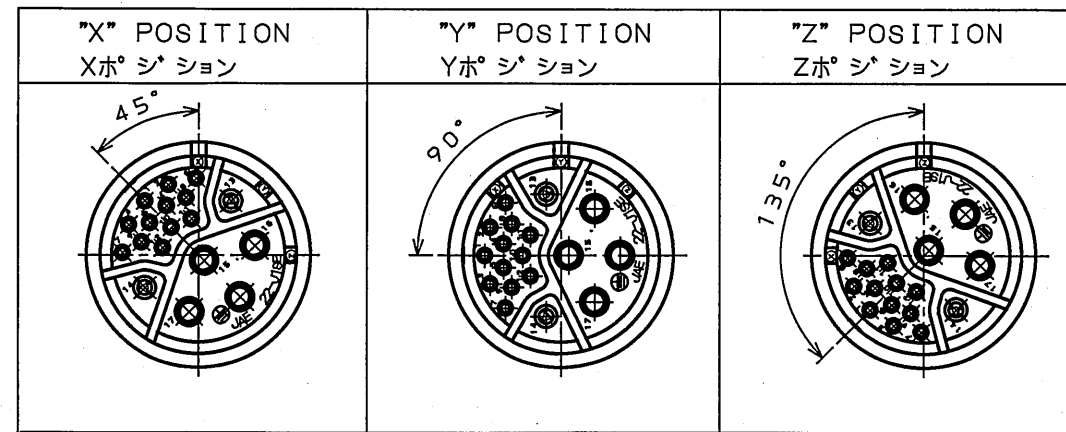
注1. 図示の位置に端子番号を表示する。
又、保護回路接続端子は ⊕ で表わす。
2. 図示の位置に社名【JAE】を表示する。
3. 図示の位置にインサート名【22-J1SE】を表示する。
4. 図示の位置に製造ロットNo.を表示する。
※※※
製造月(1~9月,X:10月,Y:11月,Z:12月)
製造年('05,'06,'07,...)
5. コネクタの誤嵌合防止の為、4つのインサート回転角度
(互いに角度が異なる)ノーマル、X、Y、Zポジションがある。
正面図は、ノーマルポジションのものである。

SPECIFICATION

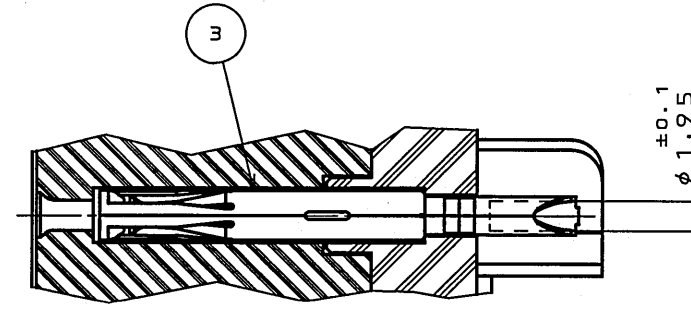
NUMBER OF CONTACT :	12X#20 CONTACT No.1~12
	2X#16 CONTACT No.13,14
	4X#12 CONTACT No.15~17, ⊕
RATED VOLTAGE :	24VAC #20CONTACT
	125VAC
	OR 24VAC #16CONTACT
	250VAC #12CONTACT
	POLLUTION DEGREE:3/OVER VOLTAGE CATEGORY:III
RATED CURRENT :	5A MAX./ONE CONTACT #20CONTACT
	13A MAX./ONE CONTACT #16CONTACT
	23A MAX./ONE CONTACT #12CONTACT
DIELECTRIC WITHSTANDING VOLTAGE :	2000VAC EXCEPT 1000VAC BETWEEN #20 CONTACTS.
INSULATION RESISTANCE :	5000MΩ MIN. (AT 500VDC)
APPLICABLE WIRE :	0.8mm MAX #20CONTACT
	1.25mm MAX #16CONTACT
	3.5mm MAX #12CONTACT

仕様

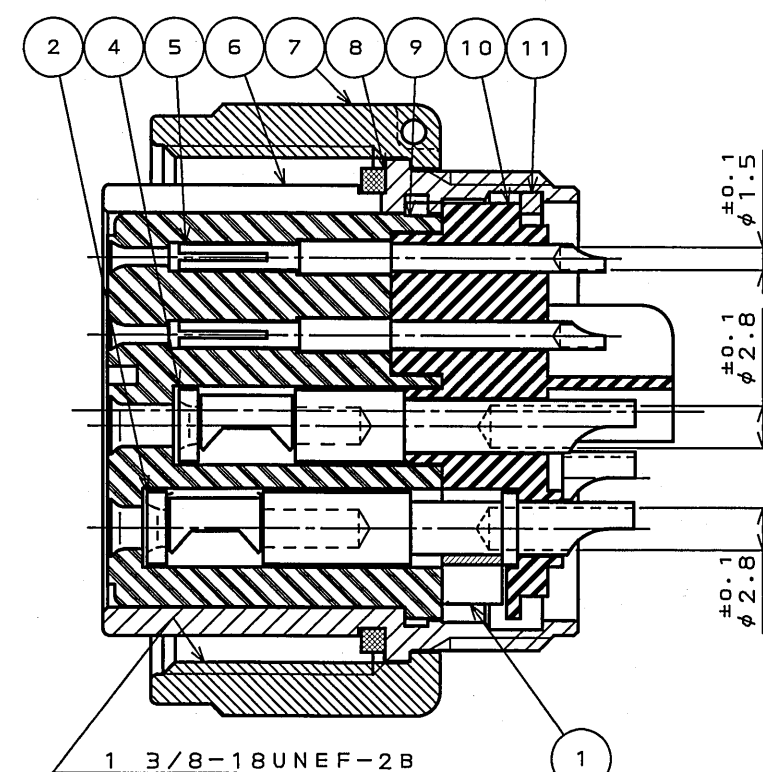
コンタクト:	#20コンタクト 12本(No.1~12)
	#16コンタクト 2本(No.13,14)
	#12コンタクト 4本(No.15~17, ⊕)
定格電圧:	24VAC(#20コンタクト)
	125VAC or 24VAC(#16コンタクト)
	250VAC(#12コンタクト)
	(汚染度:3/過電圧耐性:III)
定格電流:	5A以下/1芯(#20コンタクト)
	13A以下/1芯(#16コンタクト)
	23A以下/1芯(#12コンタクト)
耐電圧:	2000VAC
	但し、#20コンタクト間は1000VAC
絶縁抵抗:	5000MΩ以上(DC500Vにて)
適用電線:	0.8mm以下(#20コンタクト)
	1.25mm以下(#16コンタクト)
	3.5mm以下(#12コンタクト)



INSERT ROTATING POSITIONS
インサート回転角度
(NOTE 5)



特別管理品目
SPECIAL CONTROL ITEM
T U V



11	RETAINING RING	1	COPPER ALLOY	ZINC PLATING	COLOR:BLACK SYSTEM INTERFERENCE COLOR
10	REAR INSULATOR	1	SYNTHETIC RESIN	NONE	COLOR:BLACK
9	FRONT INSULATOR	1	SYNTHETIC RESIN	NONE	COLOR:BLACK
8	GASKET	1	SYNTHETIC RUBBER	NONE	COLOR:BLACK
7	COUPLING NUT	1	ALUMINUM ALLOY	ZINC PLATING	COLOR:BLACK SYSTEM INTERFERENCE COLOR
6	BARREL	1	ALUMINUM ALLOY	ZINC PLATING	COLOR:BLACK SYSTEM INTERFERENCE COLOR
5	#20CONTACT(LINE)	12	COPPER ALLOY	SILVER PLATING	CONTACT NO.:1~12
4	#16CONTACT(LINE)	2	COPPER ALLOY	SILVER PLATING	CONTACT NO.:13,14
3	#12CONTACT(LINE)	3	COPPER ALLOY	SILVER PLATING	CONTACT NO.:15~17
2	#12CONTACT(EARTH)	1	COPPER ALLOY	SILVER PLATING	CONTACT No. ⊕
1	EARTH LUG	1	COPPER ALLOY	SILVER PLATING	
符号 NO.	名称 DESCRIPTION	個数 QTY.	材 料 MATERIAL	仕 上 り FINISH	備 考 REMARKS
仕様書 (SPECIFICATION)	JACS-5080-3.T95-4	第1版(ORIGINAL DATE)	20.09.2005	尺度(SCALE) 1:1	シリーズ(SERIES) JL04V
公差(GENERAL TOLERANCE)		製図 DR.	T.SUZUKI	名称(TITLE)	JL04V-6A22 -J1SE※-R
寸法(DIMENSION)	角度(ANGLES)	担当 CHK.	T.SUZUKI	査閲 APPD.	TOKAMURA
±0.8	X° ±	承認 APPD.	A. Onogawa	質量(MASS)	
±0.4	X°X' ±				
±0.1	XXX ±				
XXX ±					
11	RETAINING RING	1	COPPER ALLOY	ZINC PLATING	COLOR:BLACK SYSTEM INTERFERENCE COLOR
10	REAR INSULATOR	1	SYNTHETIC RESIN	NONE	COLOR:BLACK
9	FRONT INSULATOR	1	SYNTHETIC RESIN	NONE	COLOR:BLACK
8	GASKET	1	SYNTHETIC RUBBER	NONE	COLOR:BLACK
7	COUPLING NUT	1	ALUMINUM ALLOY	ZINC PLATING	COLOR:BLACK SYSTEM INTERFERENCE COLOR
6	BARREL	1	ALUMINUM ALLOY	ZINC PLATING	COLOR:BLACK SYSTEM INTERFERENCE COLOR
5	#20CONTACT(LINE)	12	COPPER ALLOY	SILVER PLATING	CONTACT NO.:1~12
4	#16CONTACT(LINE)	2	COPPER ALLOY	SILVER PLATING	CONTACT NO.:13,14
3	#12CONTACT(LINE)	3	COPPER ALLOY	SILVER PLATING	CONTACT NO.:15~17
2	#12CONTACT(EARTH)	1	COPPER ALLOY	SILVER PLATING	CONTACT No. ⊕
1	EARTH LUG	1	COPPER ALLOY	SILVER PLATING	
図面番号(DRAWING NO.)		図面番号(DRAWING NO.)		図面番号(DRAWING NO.)	
SJ105473		SJ105473		SJ105473	

Mouser Electronics

Authorized Distributor

Click to View Pricing, Inventory, Delivery & Lifecycle Information:

[JAE Electronics:](#)

[JL04V-6A22-J1SEZ-R](#) [JL04V-6A22-J1SE-R](#)