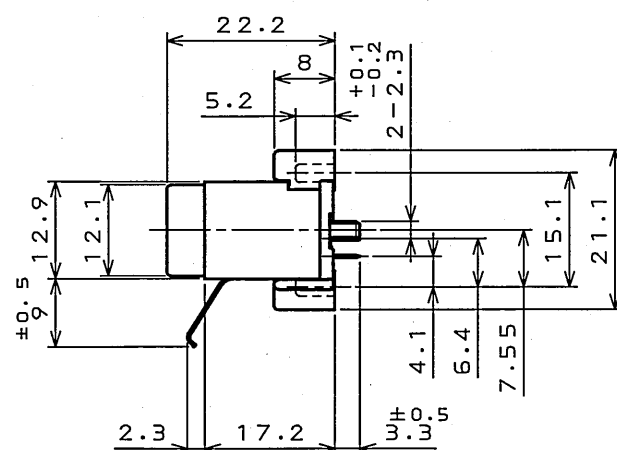
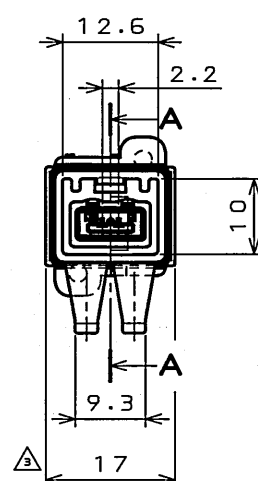
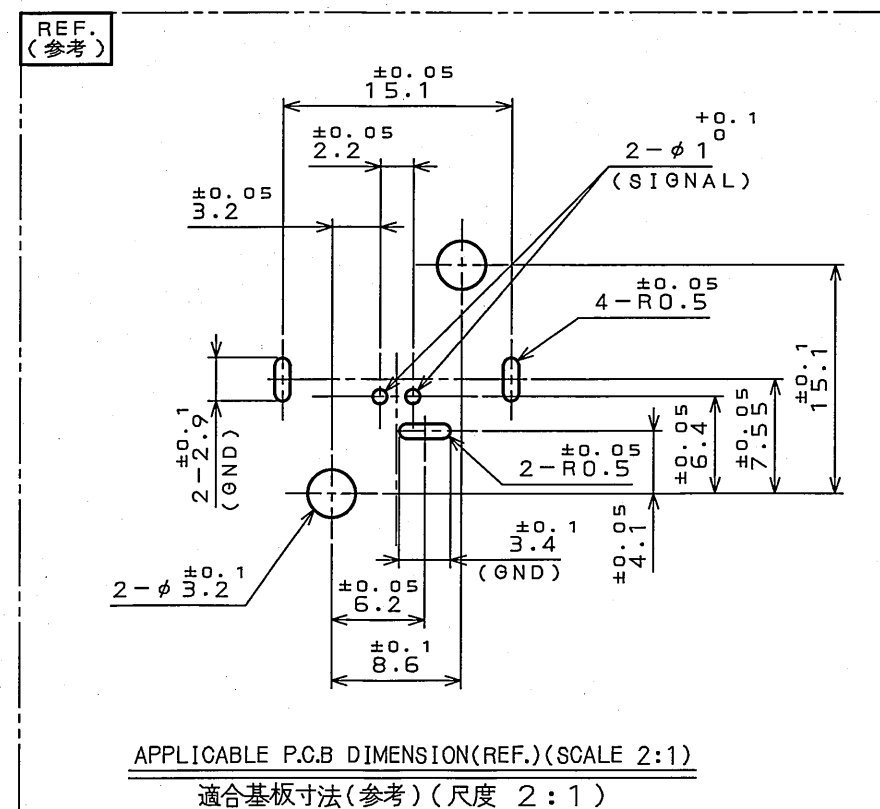
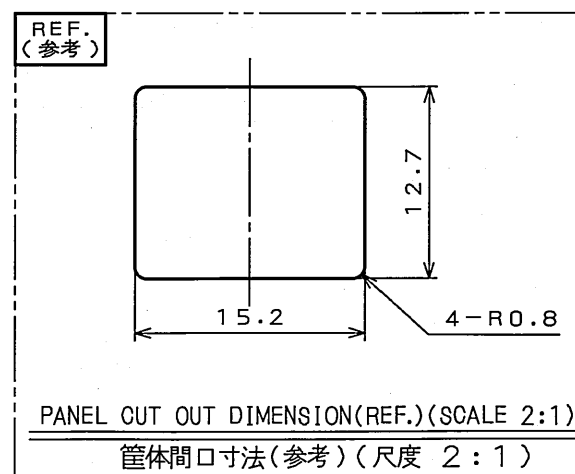
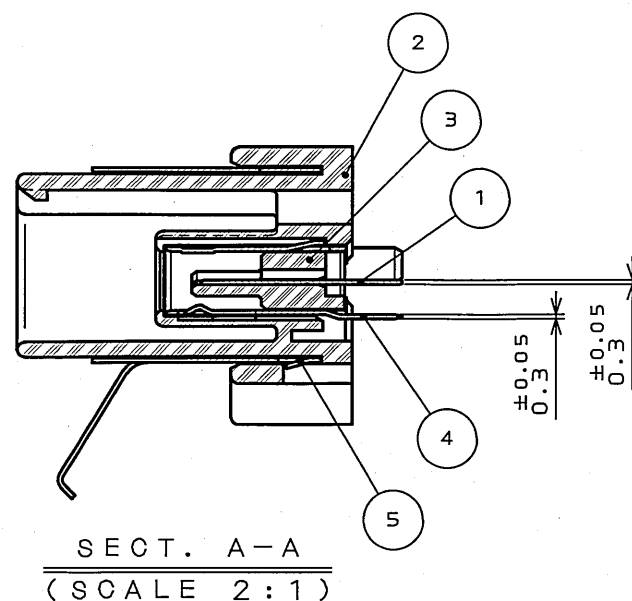


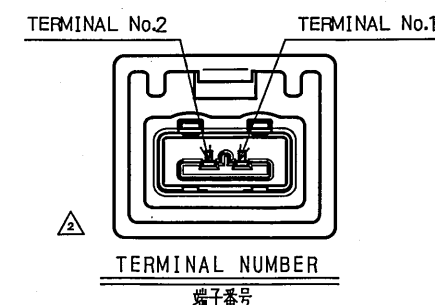
圖面番号(DRAWING NO.)

Technical drawing of a vertical assembly with dimensions:

- Top width: 15.1
- Inner width: 8.6
- Left side dimensions: 3.2, 6.2
- Right side dimensions: 2.2, 2.8
- Dimensional tolerances on the right: $+0.1$, -0.2
- Dimensional tolerance on the left: ± 0.05
- Bottom left dimension: 0.3
- Dimensional tolerance on the right: ± 0.1
- Bottom right dimension: $2 - 0.7$
- Bottom width: 14.6
- Bottom-most width: 15.4



注1. 推奨取り付ネジ: JIS B 1122 M3×6 タッピンナベネジ 2種。
2. 適用プリント基板: 板厚 1.6mm。
3. 筐体にグランド接続する場合の筐体推奨位置(基板上面から筐体内面までの距離): 17.7±0.5mm
4. コネクタの端子番号は右図による。



特別管理品目
SPECIAL CONTROL ITEM
MX (AUTO)

Mouser Electronics

Authorized Distributor

Click to View Pricing, Inventory, Delivery & Lifecycle Information:

[JAE Electronics:](#)

[MX38002UQ1](#)