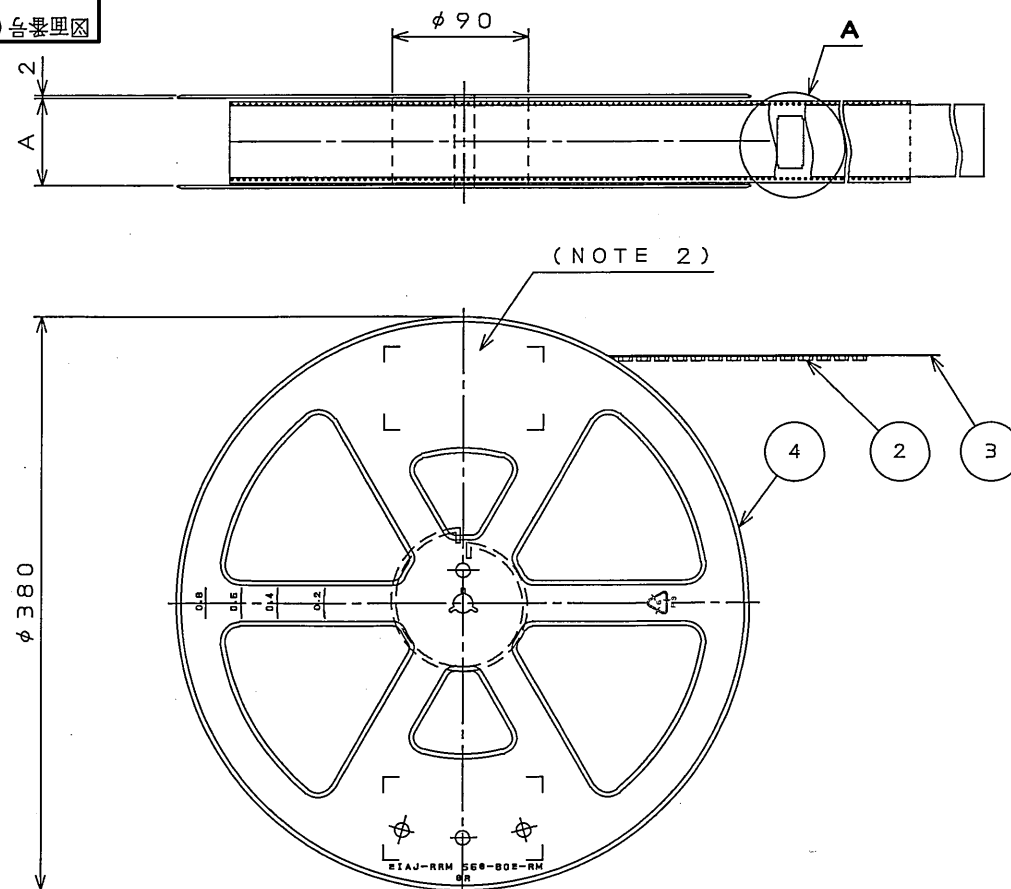
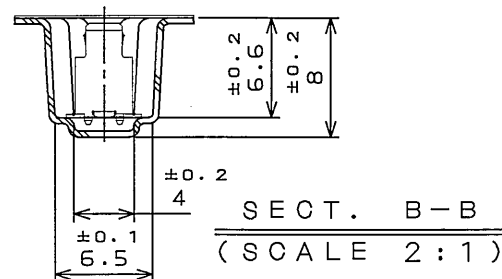
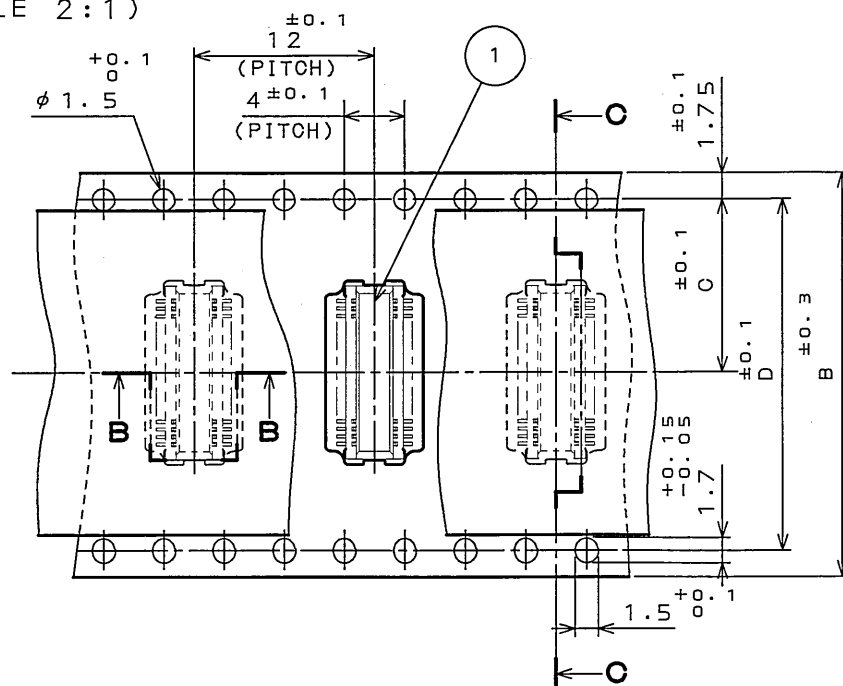
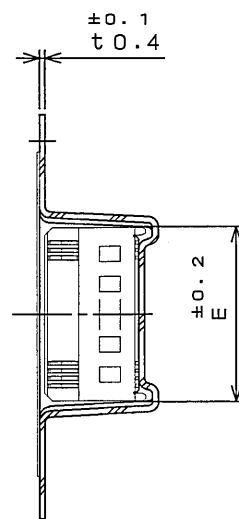


S8E001RS

( 'ON 0NIMVHD)台表里図

DETAIL A  
(SCALE 2:1)SECT. C-C  
(SCALE 2:1)

版数 REV.	年月日 DATE	DCN NO.	変更内容 DESCRIPTION	製図 DR.	担当 CHK.	査閲 APPD.	承認 APPD.

TABLE 1

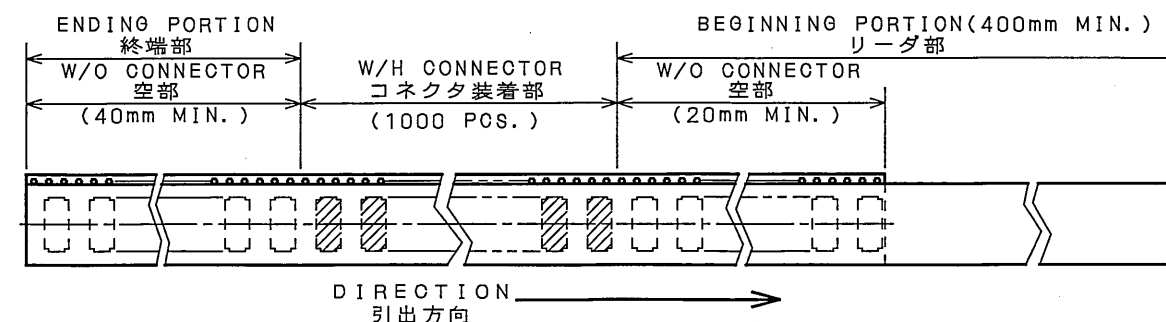
PART NUMBER	A	B	C	D	E	MATERIAL OF CARRIER TAPE
WR- 30SB-VFH30-N1-R1000	26	24	11.5	—	9.1	PP.
WR- 40SB-VFH30-N1-R1000	26	24	11.5	—	11.6	PP.
WR- 50SB-VFH30-N1-R1000	26	24	11.5	—	14.1	PS.
WR- 60SB-VFH30-N1-R1000	34	32	14.2	28.4	16.6	PP.
WR- 80SB-VFH30-N1-R1000	46	44	20.2	40.4	21.6	PP.
WR-120SB-VFH30-N1-R1000	58	56	26.2	52.4	31.6	PS.
WR-130SB-VFH30-N1-R1000	58	56	26.2	52.4	34.1	PS.

- NOTE1. SUFFIX "-R1000" OF THE PART NUMBER INDICATES THAT 1000 PCS. OF WR-\*SB-VFH30-N1-R1000 CONNECTORS ARE ACCOMMODATED IN ONE REEL.
2. THE LABEL IS TO BE ATTACHED ON THE MAGAZINE AS SHOWN.
3. REFER TO THE DRAWING, SJ100384(TITLE:WR-\*SB-VFH30-N1) FOR THE DIMENSIONS OF THE CONNECTOR.
4. IN CASE DIMENSION B(TAPE WIDTH) IS 16mm AND 24mm, THERE IS PILOT HOLES AT THE ONE SIDE ONLY.

注1. "WR-\*SB-VFH30-N1-R1000"は、収納数1000個入りのリールに収納された品名を表す。

2. 図示の位置に右記のシールを貼り、品名、収納数、ロットNo. 及び テープの幅と送りピッチを記入すること。
3. コネクタ寸法は SJ100384(WR-\*SB-VFH30-N1)参照。
4. B寸法(テープ幅)が16及び24の場合、パイロット穴は片側のみである。

JAE 日本航空電子工業株式会社 MADE IN JAPAN	
品名	WR-*SB-VFH30-N1-R1000
収納数	1000 個入
備考	TB*12



4	PLASTIC REEL	—	PS (RECYCLE)	—	
3	COVER TAPE	—	PET.	—	
2	CARRIER TAPE	—	TABLE 1	—	
1	CONNECTOR	1000	—	—	NOTE 3
符号 NO.	名称 DESCRIPTION	个数 QTY.	材料 MATERIAL	仕上 FINISH	備考 REMARKS
仕様書 (SPECIFICATION)		第1版 (ORIGINAL DATE) 4.Dec.2003		尺寸 (SCALE) 1:5	シリーズ (SERIES) WR
		製図 DR.	S.MIURA	名称 (TITLE)	日本航空電子工業株式会社
公差 (GENERAL TOLERANCE)		担当 CHK.	T.SHIODA	WR-*SB-VFH30-N1 -R1000	JAE JAPAN AVIATION ELECTRONICS INDUSTRY, LTD.
寸法 (DIMENSION)		査閲 APPD.	K. Kawanishi		
角度 (ANGLES)		承認 APPD.	S. Kashiwagi		
. ±0.8		X° ±		重量 (WEIGHT)	図面番号 (DRAWING NO.)
.X ±0.4		X°X' ±			
.XX ±0.1					
.XXX ±					
					SJ100385

# Mouser Electronics

Authorized Distributor

Click to View Pricing, Inventory, Delivery & Lifecycle Information:

## JAE Electronics:

[WR-40SB-VFH30-N1-R1000](#) [WR-50SB-VFH30-N1-R1000](#) [WR-60SB-VFH30-N1-R1000](#) [WR-80SB-VFH30-N1-R1000](#)  
[WR-30SB-VFH30-N1-R1000](#) [WR-120SB-VFH30-N1-R1000](#)